

# azubi 23/24

Ausbildungsplätze und duale Studiengänge in der Region

## AUSBILDUNGS- MARKT HELLWEG

1.9. VON 9 BIS 13 UHR  
2.9. VON 9 BIS 14 UHR  
STADTHALLE SOEST



**azubi**

Dein Portal zum Ausbildungsmarkt Hellweg



**Berufs  
Informations  
Zentrum**



**Bundesagentur für Arbeit**  
Agentur für Arbeit  
Meschede – Soest

bringt weiter.

“ **Werde ein Kuchenmeister**  
und verwirkliche Dich in einem unserer  
**12 Ausbildungsberufe mit Zukunft!** ”

Justin Trockels (5. Gen.)  
Leitung Personal- und Organisationsentwicklung



**Maschinen- und Anlagenführer**  
(m/w/d)



**Fachkraft für Lebensmitteltechnik**  
(m/w/d)



**Süßwarentechnologe**  
(m/w/d)



**Industriekaufleute** (m/w/d)



**Kaufleute für Spedition- und  
Logistikdienstleistungen** (m/w/d)



**Fachinformatiker für  
Anwendungsentwicklung** (m/w/d)



**Fachinformatiker für  
Systemintegration** (m/w/d)



**Berufskraftfahrer** (m/w/d)



**Fachkraft für Lagerlogistik** (m/w/d)



**Industriemechaniker** (m/w/d)



**Mechatroniker** (m/w/d)



**Elektroniker für Betriebstechnik**  
(m/w/d)

**Wir haben immer freie Ausbildungsplätze ohne Bewerbungsfristen!  
Nutze Deine Chance und scanne hier:**



# VORWORT

Liebe Schülerinnen und Schüler,

Den richtigen Beruf zu finden, ist nicht immer einfach. Das Angebot an Ausbildungsberufen ist nahezu grenzenlos. Umso wichtiger ist es, dass ihr euch einen guten Überblick verschafft und euch über eure persönlichen Interessen klar werdet. Seid offen für alles und entdeckt eure Möglichkeiten.

Zum Glück müsst ihr da nicht alleine durch: Unser Ausbildungsmarkt Hellweg, die größte Azubi-Messe im Kreis Soest, bietet eine hervorragende Möglichkeit sich im Dschungel der Ausbildungsberufe zu orientieren. Dort habt ihr die Chance, direkt mit Personalverantwortlichen und Auszubildenden ins Gespräch zu kommen. Bis dahin könnt ihr euch mit unserem Messe-Magazin „AZUBI“ auf die Messe vorbereiten und euch schon mal ansehen, welche Betriebe sich auf der Messe präsentieren werden.

Falls es mit dem Ausbildungsplatz noch nicht geklappt hat oder ihr euch noch nicht sicher seid, wo ihr steht und wie es weitergehen könnte: Wir sind für euch da! Macht einfach einen Termin mit der Berufsberatung.

Wir sehen uns dann auf der Messe im September!

Viele Grüße

Oliver Schmale

Chef der Agentur für Arbeit Meschede-Soest



## IMPRESSUM

### Herausgeber

Börde Marketing | Medienagentur

Torsten Klauke

Steinstraße 9 | 59557 Lippstadt

Telefon (02941) 660 222 - 0

info@boerde-marketing.de | www.boerde-marketing.de

### Anzeigenmanagement / Ansprechpartner

Torsten Klauke

Telefon (02941) 660 222 - 0

info@boerde-marketing.de

### Grafische Konzeption

Schöne Welt Design GmbH | Hamm

www.schoenewelt-design.de

Abdruck und Vervielfältigung redaktioneller Beiträge und Anzeigen bedürfen der ausdrücklichen Zustimmung des Verlages.

### Erscheinungsweise

jährlich

### Auflage

10.000 Stück

### Verbreitung

Verteilung in Schulen sowie an ausgewählte Auslagestellen im Kreis Soest

### Redaktion und Autoren

Bundesagentur für Arbeit, Thomas Beste, Matthias Koprek

### Bildquellen

Titel, S.5: ViDi Studio – stock.adobe.com

S. 5: EVERST – stock.adobe.com

S. 6, 7, 16, 17: DavidArts – stock.adobe.com

S. 6, 7, 16, 17, 18, 19, 24, 25: 32 pixels – stock.adobe.com

S. 8: Hurca! – stock.adobe.com

S. 9: TarikVision – stock.adobe.com

S. 9: Anton – stock.adobe.com

S. 15: ksenyasavva – stock.adobe.com

S. 24, 25: satapatms – stock.adobe.com

S. 51: Matthias Koprek

### Haftungsausschluss

Verlag und Herausgeber haften nicht für die dargestellten Leistungen des jeweiligen Unternehmens.

# INHALT

## DEINE AGENTUR FÜR ARBEIT

---

- 5 Bevor du loslegst
- 6 Dein Team der Berufsberatung Meschede/Soest
- 8 Die Berufsberatung der Agentur für Arbeit Meschede-Soest stellt sich vor
- 9 Finde deine Berufung!
- 10 Ausbildungsmarkt Hellweg
- 12 Welche Berufe passen zu dir?

## DEINE BERUFLICHE ORIENTIERUNG

---

- 15 „Exoten“ bieten Berufschancen
- 16 Ausbildungsmarkt Hellweg Berufsfelder in der Region
- 18 Let's meet
- 20 Aussteller Beim Ausbildungsmarkt Hellweg 2023
- 24 Mein Fahrplan für den Ausbildungsmarkt Hellweg

## DEINE BERUFSFELDER

---

- 26 Wirtschaft und Verwaltung
- 34 IT-Computer
- 36 Gesundheit
- 42 Soziales, Pädagogik
- 43 Metall, Maschinenbau
- 56 Produktion, Fertigung
- 60 Technik, Technologiefelder
- 64 Naturwissenschaften
- 65 Landwirtschaft, Natur, Umwelt
- 66 Kunst, Kultur, Gestaltung, Medien, Gesellschafts-, Geisteswissenschaften
- 68 Dienstleistung
- 70 Verkehr, Logistik
- 71 Bau, Architektur, Vermessung
- 74 Schulen, Sonstiges



# Bevor du loslegst:

## EINIGE INHALTE UND ANZEIGEN IN DIESEM MAGAZIN SIND MIT AUGMENTED-REALITY-CONTENT (AR) BELEGT!

Scan einfach diesen QR-Code oder gib in deinem Browser [AR.azubi-westfalen.de](http://AR.azubi-westfalen.de) ein

Du wirst nun gebeten, deine Handy-Kamera freizuschalten. Wenn du anschließend die Kamera vorn auf die Titelseite dieser Ausgabe hältst, startet ein Video.

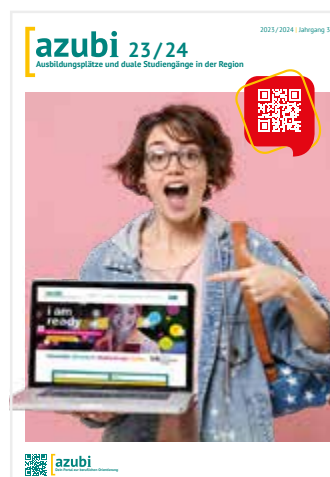
Du kannst das Video natürlich auch im Vollbildmodus weiterlaufen lassen.

Weitere Videos findest du auf vielen Seiten in dieser Ausgabe, halte deine Kamera einfach über die Texte und Anzeigen der Ausbildungsbetriebe – und schau was passiert!

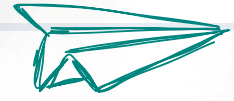
Zum Beispiel die beiden nebenstehenden Seiten aus diesem Magazin.

**Viel Spaß beim Lesen und Erforschen dieser Ausgabe wünscht dir das azubi-Team!**

*Scanne den Code und erlebe unser Magazin in Augmented-reality!*



# UNSERE STANDORTE IM KREIS SOEST



## WER SIND WIR?

v.l.  
Detlef Möllers,  
Stephan Clasen,  
Jennifer Kieke,  
Sabine Krabbe,  
Doreen Müller,  
Miriam Otterstedde,  
Mark Pieper,  
Andrea Rabe,  
Bettina Schulz,  
Gabriele Stwerka

## DEIN TEAM DER BERUFSBERATUNG IN SOEST



## DEIN TEAM DER BERUFSBERATUNG IN WERL



## WER SIND WIR?

v.l.  
Frau Kieke,  
Frau Otterstedde,  
Frau Rabe,  
Frau Stwerka,





### DEIN TEAM DER BERUFSBERATUNG IN LIPPSTADT



#### WER SIND WIR?

v.l.  
Dirk Conze,  
Sandra Griego-Falkenberg,  
Britt Bröckelmann,  
Annette Larrad,  
Chantal Lotz,  
Svenja Maron,  
Sandra Merschbrock,  
Petra Mittelstädt,  
Marion Schlingermann,  
Miriam Schulte,  
Inga Strunk,  
Ulrike Voss



### DEIN TEAM DER BERUFSBERATUNG IN WARSTEIN



#### WER SIND WIR?

v.l.  
Herr Conze,  
Barbara Cramer,  
Frau Larrad



# DIE BERUFSBERATUNG DER AGENTUR FÜR ARBEIT MESCHEDA-SOEST STELLT SICH VOR

WAS DU VON DER BERUFSBERATUNG DER AGENTUR FÜR ARBEIT ERWARTEN KANNST UND WAS DU WISSEN MUSST, DAMIT DER START IN AUSBILDUNG UND BERUF ERFOLGREICH WIRD.

## WER SIND WIR?

Wir sind ein Team aus Berufsberaterinnen und -beratern, die Jugendliche und junge Erwachsene bei ihrer Berufswahl, während ihrer Berufsausbildung und am Anfang ihres Berufslebens unterstützen. Für Abiturienten, anderen Studienberechtigten und Studierenden gibt es spezialisierte Berater:innen, die bei der Studien- und Berufswahl beratend zur Seite stehen.

## WAS MACHEN WIR?

- » Wir bieten fundierte fachliche Informationen über Ausbildungs- und Studienberufe, Bildungswege, Karriereoptionen, Überbrückungswege und die Entwicklung der Arbeitsmärkte.
- » Wir bieten persönliche Beratungsgespräche in der Schule oder in der Agentur für

Arbeit zur kompetenten und individuellen Unterstützung bei der Berufs- und Studienwahl: ergebnisoffen, neutral, kostenfrei und vertraulich; im Rahmen eines zielgerichteten Dialogs, gemäß der individuellen Neigungen und Fähigkeiten.

- » Wir fördern studienfeldbezogene Beratungstests, Berufswahltests und Eignungsuntersuchungen.
- » Wir haben engen Kontakt mit ausbildenden Betrieben und vermitteln Ausbildungsstellen
- » Wir helfen mit berufs- und studienkundlichen Gruppenveranstaltungen an (Hoch-)Schulen, im Berufsinformationszentrum (BiZ) oder an anderen Veranstaltungsorten bei der Suche nach Ausbildungsmöglichkeiten.

» Wir informieren mit Schriften und anderen Medien, die wir in vielen Fällen direkt an die Schulen ausliefern, sowie durch ein umfangreiches Internetangebot unter [www.arbeitsagentur.de](http://www.arbeitsagentur.de).

» Wir bieten Dir die kostenlose Nutzung des Berufsinformationszentrums (BiZ) in der Agentur für Arbeit Soest mit seinen umfangreichen Medien- und Veranstaltungsangeboten.

» Wir fördern die Teilnahme an berufsvorbereitenden Lehrgängen, Praktika und Einstiegsqualifizierungen, wenn dies notwendig ist.



**BiZ** Berufsinformationszentrum

**WIR NEHMEN  
UNS FÜR  
DICH ZEIT**

Dazu brauchst du einen Beratungstermin.

**ANMELDUNG UNTER**  
0800/4 5555 00 (kostenfrei)  
oder Mail:  
[Meschede-Soest.Berufsberatung@arbeitsagentur.de](mailto:Meschede-Soest.Berufsberatung@arbeitsagentur.de)

**BIZ SOEST  
ÖFFNUNGSZEITEN**  
Die aktuellen Öffnungszeiten  
findest du auf  
[www.arbeitsagentur.de](http://www.arbeitsagentur.de)





# FINDE DEINE BERUFUNG!

## #AUSBILDUNGKLARMACHEN

#AUSBILDUNG KLARMACHEN

ALLES WAS DU ÜBER DEINE AUSBILDUNG WISSEN MUSST

### Schule – Fertig – Ausbildung?

Viele Wege führen ins Berufsleben. Den richtigen zu finden? Gar nicht so leicht. Zum Glück musst du da nicht alleine durch. Egal, ob du Unterstützung bei deiner Bewerbung brauchst oder Hilfe, den passenden Ausbildungsplatz oder Betrieb zu finden. Wir bringen dich weiter.



Finde deine Berufung!  
#AusbildungKlarwachen

## CHECK-U



CHECK-U

DAS ERKUNDUNGSTOOL  
DER BUNDESAGENTUR FÜR ARBEIT

### Keinen Plan, was du machen willst?

Check-U – Das Erkundungstool der Bundesagentur für Arbeit unterstützt dich bei der Suche nach passenden Ausbildungsberufen. Mach den Selbsttest und finde heraus, welche Berufe zu deinen Stärken passen:

[www.check-u.de](http://www.check-u.de)



Finde deine Berufung!  
#AusbildungKlarwachen

## AZUBIWELT

AUSBILDUNGSSUCHE PER APP

Entdecke mit der AzubiWelt die Vielfalt der Ausbildungsberufe und finde in Deutschlands größter Ausbildungsborse die Ausbildungsstelle, die zu dir passt. Die App ist kostenlos und wurde gemeinsam mit Schülerinnen und Schülern entwickelt. Es gibt die App für Smartphones mit Apple oder Android Betriebssystem.

### Die Funktionen im Einzelnen:

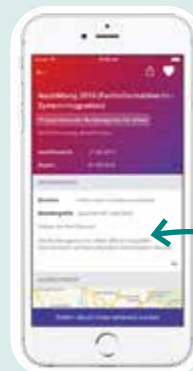
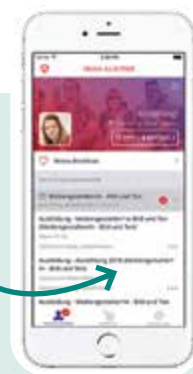
- » Unter „Entdecken“ findest du die Berufe heraus, die zu dir passen. Hier gibt es viele Videos, Bilder und die wichtigsten Infos zum Beruf.
- » Die passenden Ausbildungsstellen werden angezeigt, sobald du die Entscheidung für einen Ausbildungsberuf getroffen hast.

- » Du kannst die App so anpassen, wie du es persönlich magst. Dann informiert sie dich zum Beispiel mit einer Push-Nachricht, dass es neue, passende Ausbildungsstellen für dich gibt.
- » Du kannst die AzubiWelt personalisieren, darin deine Suchen verwalten sowie bevorzugte Berufsfelder, Berufe und Ausbildungsplätze merken.

AzubiWelt  
im Appstore

Deine  
AzubiWelt

AzubiWelt  
im Google Play Store



Entdecke  
Berufe

Finde  
Stellen

# AUSBILDUNGS- MARKT HELLWEG

01. und 02.  
September 2023  
in der  
Stadthalle Soest



**AM 1.9. VON 9 BIS 13 UHR UND AM 2. SEPTEMBER VON 9 BIS 14 UHR  
IST ES ENDLICH WIEDER SOWEIT: DER AUSBILDUNGSMARKT HELLWEG  
FINDET IN DER STADTHALLE SOEST STATT.**

**Mehr als 120 Unternehmen und Institutionen aus allen Berufsfeldern stellen sich vor. Informiere dich über deine Möglichkeiten bei der Berufswahl bei der größten Ausbildungsmesse in der Region.**

**Ab Mai findest du alle Infos rund um den Ausbildungsmarkt Hellweg 2023 auf [www.azubi-hellweg.de/ausbildungsmarkt-hellweg](http://www.azubi-hellweg.de/ausbildungsmarkt-hellweg) – immer aktuell.**

- Alle teilnehmenden Unternehmen und Institutionen
- Den Messeplan
- Termine, Vorträge uvm.





# WELCHE BERUFE PASSEN ZU DIR?

## VIELE WEGE FÜHREN NACH ROM...

Die Suche nach DEM richtigen Einstieg ins Berufsleben ist sicherlich nicht für jeden von euch leicht.

Selbst diejenigen unter euch, die sich heute zu 100% sicher sind, zu wissen, was der richtige Weg für sie ist, finden womöglich in ein paar Jahren heraus, dass sie noch einmal einen ganz anderen Weg einschlagen möchten.

Es gibt ohnehin in den allermeisten Fällen gar nicht „den einen, richtigen“ Weg, den ihr am Anfang Eures Berufslebens finden müsstet. Lasst Euch deshalb ruhig auch von Euren persönlichen Stärken und Interessen leiten, bei der Wahl, in welcher Branche und auf welchem Weg Ihr Euren ersten Schritt in die Arbeitswelt unternimmt.

Um Eure Stärken und Interessen genauer herauszufinden, müsst Ihr Euch Zeit nehmen, einmal

**KEIN ABSCHLUSS  
OHNE ANSCHLUSS**

Übergang Schule - Beruf in NRW

tief in Euch hineinzuhorchen. Setzt euch zum Beispiel mit den folgenden Fragen auseinander und findet heraus, welche Lösungsmuster eher auf euch zutreffen. Schreibt eure Eigenschaften und Interessen einmal auf. Auf der Nebenseite findet ihr Platz, auf dem z.B. ein Freund/eine Freundin, jemand aus eurer Familie und jemand aus eurem Sportverein (oder jemand mit dem ihr ein anderes Hobby ausübt, bzw. eure Freizeit verbringt) jeweils aus ihrer/seiner Sicht über euch schreiben kann, welche Eigenschaften auf euch zutreffen könnten.

- » Bist du eher gesprächig und kontaktfreudig – oder hältst du dich eher zurück und lässt die anderen quatschen?
- » Gehst du Dinge gern direkt an, setzt Ideen schnell um? Oder denkst du lieber erst alle Optionen durch?
- » Triffst du Entscheidungen mit dem Kopf, also nach einer Bewertung nach Logik und Vernunft? Oder lässt du dich lieber von deinem Bauchgefühl leiten?
- » Planst du gern, was du tust, wie du die Dinge angeht und bringst dann deine Aufgaben zu Ende? Oder fängst du die Aufgaben einfach an und lässt dich auf Überraschungen ein um dann flexibel zu reagieren?
- » Kannst du gut präsentieren und vortragen? Oder hörst du anderen lieber zu und analysierst ihre Gedankengänge?
- » Würdest du für ein Event gerne die Plakate entwerfen? Oder lieber bei dem Event am Infostand stehen?
- » Vertiefst du dich gern in eine einzelne Aufgabe? Oder gehst du lieber verschiedene Dinge gleichzeitig an?
- » Löst du deine Aufgaben lieber für dich allein? Oder gehst du erst in Teamarbeit so richtig auf?
- » Praxis, Büro, Schulungsraum, Werkstatt – ist das dein Ding? Oder verbringst du deinen Arbeitstag lieber an der frischen Luft?
- » Dein Freund/deine Freundin ist krank. Rufst du sie/ihn an, um zu hören wie es ihr/ihm geht? Oder fährst du lieber direkt hin und kümmerst dich um sie/ihn?

*Deine Notizen*

*Was denken deine Freunde über dich?*

*Was denkt deine Familie über dich?*

*Was sagt dein Verein über dich?*

Finde nun heraus, welche Berufe zu dir passen. Nutze mit dem, was du über dich herausgefunden hast doch einmal das Erkundungstool der Bundesagentur für Arbeit Check-U:  
[www.check-u.de](http://www.check-u.de)

Trage nun hier zunächst einmal die Berufsfelder oder Berufe ein, die am besten zu deinen Eigenschaften und Interessen passen:

1.

2.

3.

4.

5.

6.



Auf [www.azubi-hellweg.de](http://www.azubi-hellweg.de) kannst du nun unter dem jeweiligen Berufsfeld nach passenden Ausbildungsbetrieben in der Region suchen.

der Suchmaske ein. Das Portal wird ständig aktualisiert, falls dein Wunschberuf gerade nicht vorhanden ist, schau einfach in ein paar Tagen noch einmal hier nach.

Wenn du schon Interesse an einem ganz bestimmten Ausbildungsgang hast, gib diesen einfach direkt auf der Startseite in

**Notiere dir hier die Namen der Unternehmen, die für dich interessant sein könnten:**

1. Unternehmen:

2. Unternehmen:

3. Unternehmen:

4. Unternehmen:

5. Unternehmen:

6. Unternehmen:

7. Unternehmen:

8. Unternehmen:

9. Unternehmen:

10. Unternehmen:

**Deine Notizen**

# „EXOTEN“ BIETEN BERUFSCHANCEN

„HANDZUGINSTRUMENTENBAU“:  
HANDWERKLICHES GESCHICK UND GUTES GEHÖR SIND GEFRAGT

„Nicht nur auf den Wunschfavoriten spielen“, raten die Experten der Berufsberatung und die Praktiker in Handwerk, Gewerbe und Industrie. „Immer noch streben junge Menschen in nur wenige Berufsfelder“, heißt eine eindeutige Analyse, der ein wichtiger Rat folgt: Auch einmal am Rand suchen. Interessante Ausbildungen finden sich auch außerhalb der „Top Ten“: Ein solcher „Exot“ unter den Ausbildungsberufen findet sich im südwestfälischen Warstein und ist damit nicht unbedingt dort angesiedelt, wo ein „Handzuginstrumentenmacher“ vermutet wird. Üblicherweise werden nämlich „Schifferklaviere“, „Schweineorgeln“, „Quetschkommoden“, „Ziehharmonikas“ oder „Akkordeons“ eher in alpinen Regionen vermutet, weil sie insbesondere dort ein fester Bestandteil des musikalischen Geschehens sind. „Handzuginstrument“ ist die offizielle Bezeichnung, und die hat schon seit 1999 einen festen Platz in der handwerklichen Kunst von Jörg Hoppe, der von der Handwerkskammer Dortmund als Beispiel eines besonderen Berufs präsentiert wurde.

## Handwerkliches Geschick

Handwerkskammer und Meister wissen: Die Suche nach einem Auszubildenden gestaltet sich nicht immer leicht. „In den vergangenen fünf Jahren hat sich die Ausbildungssituation drastisch geändert. Früher hatte ich etwa 20 Bewerber pro Jahr, heute nicht mal einen. Ich habe eine Menge versucht, sogar einen Aufruf über Social Media, aber niemanden gefunden.“ Seiner Meinung nach, lernen immer weniger junge Menschen das Spielen eines Instruments. Insbesondere zu Pandemie-Zeiten fehlte das Interesse am Akkordeon und dadurch fehle auch das Interesse am Beruf. 2021 hat der letzte Azubi seine Gesellenprüfung bei Hoppe gemacht. Seitdem ist er mit einer Mitarbeiterin in der Werkstatt aktiv. Unterstützung können die Beiden gebrauchen, Aufträge



Jörg Hoppe in seiner Warsteiner Werkstatt: Nachwuchs willkommen.  
Foto: Handwerkskammer Dortmund

und Anfragen gibt es reichlich. Denn neben seiner Werkstatt hat er vor drei Jahren einen erfolgreichen, mehrsprachigen Online-Shop aufgebaut, über den er neue und gebrauchte Akkordeons, Zubehör und Ersatzteile in ganz Europa verkauft. Außerdem bietet der Sauerländer in der hauseigenen Musikschule Unterricht für Kinder und Erwachsene an.

## Eigene Musikschule

Der Handzuginstrumentenmachermeister aus Warstein baut, repariert, restauriert und stimmt die Instrumente mit viel Herzblut. 1999 hat er seine Werkstatt für Akkordeons eröffnet und gehört mittlerweile zu den Wenigen in Deutschland mit einem solch' breiten Sortiment an Akkordeons, Harmonikas, Concertinas, Melodicas und Mundharmonikas. „Mit diesen speziellen Instrumenten bewege ich mich in einem absoluten Nischenbereich“, so Hoppe. „Aber, wir reparieren alles und haben viele Kunden in einem sehr großen Einzugsgebiet.“

## Hobby und Beruf

Seit seinem neunten Lebensjahr spielt Hoppe Akkordeon. Zunächst machte er eine Ausbil-

dung zum Feinwerkmechaniker. Seine große Leidenschaft, das Akkordeon-Spielen und dann auch das Reparieren, bewegte ihn dazu, eine zweite Ausbildung zu absolvieren. Im Schwarzwald schloss er eine Lehre zum Handzuginstrumentenmacher an. „Durch das konnte ich mein Hobby zum Beruf machen“. Seit 2003 führt er als Meister seine Werkstatt in Warstein, seit sieben Jahren bildet er zudem aus. 2009 erfolgte seine Bestellung zum Sachverständigen im Handzuginstrumentenmacher-Handwerk durch die Handwerkskammer Dortmund.

## 2.000 Einzelteile

Ein Akkordeon, so erzählt Hoppe, setzt sich aus mehr als 2.000 Teilen zusammen. Damit daraus ein wohlklingendes Instrument wird, braucht es handwerkliches Geschick, erklärt der 47-Jährige. „Für den Beruf muss man die Liebe zur Musik und zum Handwerk mitbringen.“

## Gute Perspektiven

Für diesen Beruf gäbe es sehr gute Perspektiven. Diejenigen, die die Instrumente reparieren können, würden immer weniger. Akkordeons seien in den heutigen Musikrichtungen, wie etwa

Folk oder Shanties, sichtbar als noch vor 20 Jahren. „Ich habe gute Kontakte zur Industrie. Für den Blick über den Tellerrand schicke ich meine Lehrlinge für Praktika zur Firma Weltmeister nach Klingenthal.“ Die Weltmeister-Akkordeon Manufaktur ist die letzte deutsche Akkordeon-Hersteller

## „Concertinas“ kommen

Neuestes Projekt ist die Vergrößerung des Betriebes: Hoppe schafft mehr Fläche für seine Werkstatt, für das Lager und auch für seine Sammlung von historischen Instrumenten. Damit möchte er für seine Kunden eine Art „Kaufvergnügen“ schaffen. „Concertinas, kleine, handliche Handzuginstrumente, sollen dann eine Rolle spielen. „Ich möchte mich auf die Reparatur und den Verkauf von Akkordeons konzentrieren und den Online-Shop vergrößern. „Es wäre schade, wenn der Instrumentenbau in Deutschland langsam verloren geht“, hofft Jörg Hoppe auf musikalische und handwerklich begabte Talente: Er ist überzeugt: „Handzuginstrumentenmacher ist ein seltener, aber kein aussterbender Beruf.“

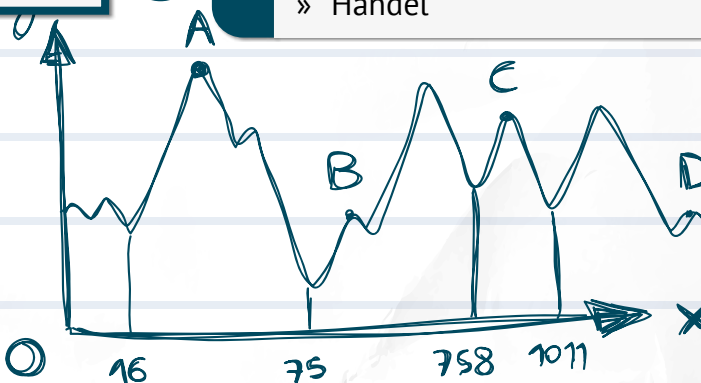
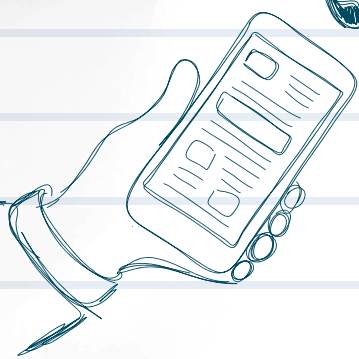
# AUSBILDUNGSMARKT HELLWEG BERUFSFELDER IN DER REGION

WIR LEGEN GROSSEN WERT AUF CHANCENGLEICHHEIT. SÄMTLICHE STELLENANGEBOTE SIND AUSDRÜCKLICH GESCHLECHTSNEUTRAL (M/W/D) ZU VERSTEHEN.

**Wirtschaft, Verwaltung**

S.26

- » Wirtschaft
- » Verwaltung
- » Handel



**IT-Computer**

S.34

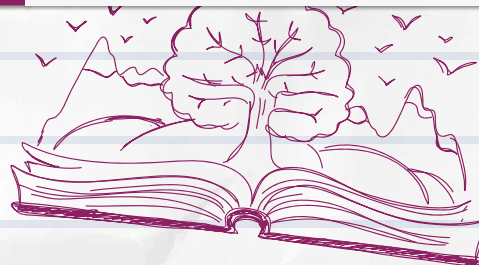
- » Informationstechnik (IT)
- » Computer



**Gesundheit  
Soziales, Pädagogik**

S.36

- » Gesundheit
- » Pflege
- » Soziales
- » Pädagogik



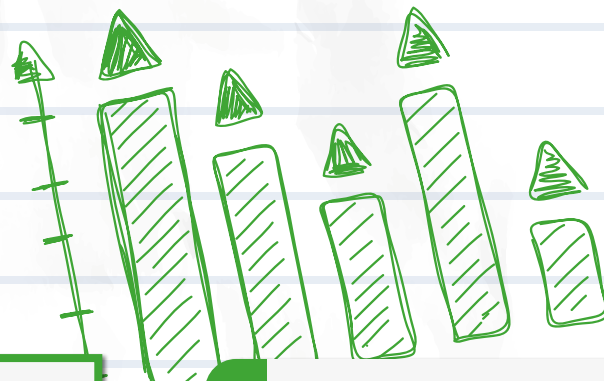
**Metall, Maschinenbau  
Produktion, Fertigung  
Technik, Technologiefelder**

S.43

- » Elektro
- » Metall
- » Maschinenbau
- » Produktion
- » Technik
- » Handwerk







**Naturwissenschaften**  
**Landwirtschaft, Natur, Umwelt**

S.64

- » Natur
- » Umwelt
- » Naturwissenschaften



**Kunst, Kultur, Gestaltung**  
**Medien**  
**Gesellschafts-, Geisteswissenschaften**

S.66

- » Kunst
- » Kultur
- » Gestaltung
- » Medien



**Dienstleistungen**  
**Verkehr, Logistik**

S.68

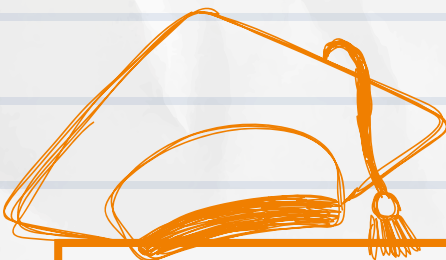
- » Dienstleistungen
- » Verkehr
- » Logistik



**Bau,**  
**Architektur,**  
**Vermessung**

S.71

- » Bau
- » Architektur
- » Vermessung



**Schulen, Sonstiges**

S.74

- » Angebote der weiterführenden Schulen



# NEU BEI AZUBI:

LET'S MEET! - DER INTERAKTIVE RAUM FÜR SCHÜLERINNEN UND SCHÜLER



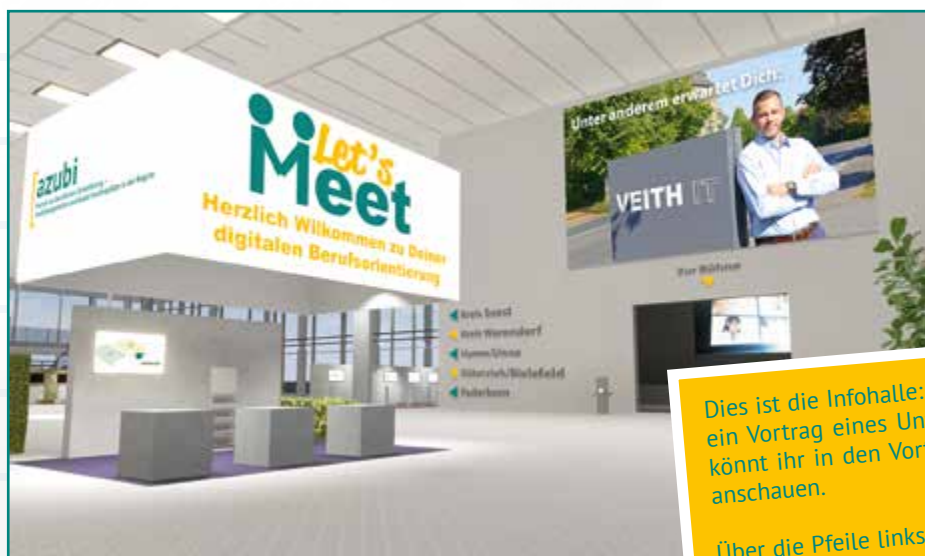
Wir bieten euch einen Raum, in dem ihr Unternehmen findet, die gerne mit euch in Kontakt kommen möchten. Hier könnt ihr auch alle Infos zu den Ausbildungsangeboten und -möglichkeiten bei vielen Unternehmen aus der Region holen: Betriebe stellen sich vor, bieten euch Infos zum Download an und zeigen euch Videos aus dem Betriebsalltag.

Wenn ihr Interesse habt, noch mehr über die Betriebe und ihre Ausbildungsangebote zu erfahren, könnt ihr über eine Kontaktfunktion direkt mit einem Ausbildungsverantwortlichen ins Gespräch kommen.

## Und es geht noch mehr:

Nutzt die Möglichkeit, euch mit den Betrieben über Teams oder Zoom zu unterhalten: Stellt eure Fragen oder lasst euch ganz unverbindlich weitere Informationen geben – im persönlichen Gespräch könnt ihr so gleich einen besseren Eindruck vom Unternehmen bekommen! Nutzt die Chance und fragt dabei gleich einmal nach, ob die Unternehmen Praktikumsplätze anbieten.

Ab Mai werden Unternehmen in Let's meet! auch Vorträge zu einzelnen Ausbildungs- und dualen Studiengängen anbieten.



Dies ist die Infohalle: Über den Bildschirm oben rechts seht ihr, wenn ein Vortrag eines Unternehmens läuft. Durch den Eingang darunter könnt ihr in den Vortragsraum eintreten und euch den Videostream anschauen.

Über die Pfeile links neben dem Vortragsraum gelangt ihr in die Ausstellungshalle eurer Stadt oder eures Kreises. Hier findet ihr Infostände der Unternehmen, die euch gern Infos geben möchten und Kontakt mit euch aufnehmen wollen.

Schaut regelmäßig hier rein, es kommen ständig neue Betriebe hinzu!



Hier seht ihr Infostände: über die blinkenden „Widgets“ könnt ihr Aktionen ausführen: Videos abspielen, Bildergalerien ansehen, Flyer downloaden oder euch den Kontakt zu den Ansprechpartnern anzeigen lassen.

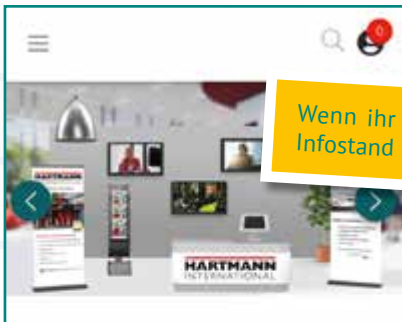
**HARTMANN INTERNATIONAL**  
Zeit für deinen Karrieresprung. In einem spannenden Arbeitsumfeld.

Besonderen Wert legen wir traditionell auf unsere Nachwuchsförderung. Wir bieten Bewerber:innen viel Raum, um in Zusammenarbeit mit unseren Auszubildenden die Position im Unternehmen zu finden, die den Talenten und Interessen der Auszubildenden entspricht.

**Hierzu:**  
denken wir viel darüber nach, wie wir die Ausbildung bei uns kontinuierlich weiterentwickeln und auch die gesellschaftlichen Veränderungen bestmöglich einbeziehen können. In dieser zweiten Ausbildungsberufsjahren durchlaufen unsere Auszubildenden verschiedene Schulungs- und Lernphasen, die sie auf den Ausbildungsberuf der gesamten Branche vorbereiten.

Während und nach der Ausbildung unterstützen wir unsere Mitarbeiter:innen zudem bei Fort- und Weiterbildungen. Durch ein zuverlässiges Vergütungssystem können unsere Auszubildenden die Aufgaben in Schule und Unternehmen zugewandt und in finanzieller Sicherheit angehen.

**Video zur Ausbildung**



Wenn ihr euch mit dem Handy auf einem Infostand bewegt, sieht das Ganze so aus.

**HARTMANN INTERNATIONAL**

HARTMANN INTERNATIONAL GmbH & Co. KG  
Zeit für deinen Karrieresprung. In einem spannenden Arbeitsumfeld.  
Besonderen Wert legen wir traditionell auf Nachwuchsförderung.

**Video zur Ausbildung**

**K.I. basierte Disposition**



**Ihr persönlicher Login**

Bitte loggen Sie sich mit Ihren Benutzerdaten ein.

E-Mail:

E-Mail darf nicht leer sein.

Passwort:

Eingeloggst bleiben

Nicht registriert? Registrieren Sie sich bitte hier.

Keine Bestätigungs-E-Mail erhalten?  Bitte bestätigen Sie Ihre Registrierung zu bestätigen

**Registrierung**

Bitte geben Sie hier Ihre persönlichen Daten ein.

Arbeitsort:

Bitte auswählen:

Titel:

Vorname:

Nachname:

E-Mail:

**So kannst du dich einloggen:**  
Einfach auf [lets-meet.azubi-westfalen.de](https://lets-meet.azubi-westfalen.de) gehen.  
Klick auf: „Registrieren Sie sich bitte hier“  
Gib deinen Namen und deine E-Mail-Adresse an. Kurz darauf erhältst du eine E-Mail mit deinen Login-Daten. Und los geht's!

**Let's Meet**

[www.lets-meet.azubi-westfalen.de](https://www.lets-meet.azubi-westfalen.de)

# AUSBILDUNGSBERUFE

## AUSSTELLER BEIM AUSBILDUNGSMARKT HELLWEG 2023

### Anlagenmechaniker/in

» TGL GmbH Heizung Klima Sanitär, Lippstadt

### Anlagenmechaniker/in - Sanitär-, Heizungs- und Klimatechnik

» avitea GmbH, Lippstadt

» LWL-Kliniken Lippstadt-Warstein

### Anlagenmechaniker/in Schwerpunkt Rohrsystemtechnik

» Stadtwerke Soest GmbH

### Ausbildung, Studium und Weiterbildung in den Bereichen Informatik, Wirtschaft, Mediendesign und Game

» bib International College, Paderborn

### Automobilkaufmann/-frau

» Autohaus Reckhaus oHG, Langenberg/Erwitte

» Autohaus Sternpark GmbH & Co KG, Lippstadt

### BA Sozialpädagogik und Management

» Berufskolleg Marienschule Lippstadt

### Bachelor of Arts - BWL Hadel/Holzwirtschaft

» EGGER Holzwerkstoffe Brilon GmbH & Co.KG, Brilon

### Bankkaufmann/-frau

» Sparkasse Hellweg-Lippe, Kreis Soest

» Volksbank Hellweg eG, Kreis Soest

### Baugeräteführer/in

» Redeker Tiefbau GmbH & Co. KG, Erwitte

» Wilhelm Knepper GmbH & Co. KG, Lippstadt

### Baustoffprüfer/in

» Spenner GmbH & Co. KG, Erwitte

### Bauwerksmechaniker/in für Abbruch und Betontechnik

» Wilhelm Knepper GmbH & Co. KG, Lippstadt

### Beamter im allgemeinen Vollzugsdienst

» Justizvollzugsanstalt Werl

### Berufliches Gymnasium

» Börde-Berufskolleg des Kreises Soest

### Berufliches Gymnasium für Gesundheit

» Stift Cappel Berufskolleg, Lippstadt

### Berufliches Gymnasium mit den Schwerpunkten Gesundheit, Sport (Freizeitsportler), Pädagogik, Kunst

» Berufskolleg Bergkloster Bestwig

### Berufsfachschulen des Typs 1, 2, 3

» Börde-Berufskolleg des Kreises Soest

### Berufskraftfahrer/in

» Franz Bracht, Erwitte

» Kuchenmeister GmbH, Soest

» MeisterWerke Schulte GmbH, Rütthen

» WVG, WLE, RLG, Soest, Lippstadt

### Betriebswirt Bachelor of Arts

» WHW HILLEBRAND Group

### Bodenleger/in

» Katholischer Hospitalverbund Hellweg gem. GmbH

### Brauer/in und Mälzer/in

» Warsteiner Brauerei Haus Cramer KG, Warstein

### Chemielaborant/in

» Warsteiner Brauerei Haus Cramer KG, Warstein

» WHW HILLEBRAND Group

### Dipl.-Rechtspfleger/in

» Amtsgericht Soest

### Diplomfinanzwirt/in

» Finanzamt Soest / Lippstadt

### Drogist/in

» dm-drogerie markt GmbH+Co.KG, Kreis SO

### Dualer Studiengang: Kommunalverwaltungsdienst (Bachelor of Laws)

» Kreis Soest

» Stadt Soest

### Dualer Studiengang: Soziale Arbeit (Bachelor of Arts)

» Kreis Soest

### Dualer Studiengang: Verwaltungsinformatik (Bachelor of Arts / Bachelor of Science)

» Kreis Soest

### Duales Studium "Verwaltungsinformatik" (Bachelor of Arts)

» Bezirksregierung Arnsberg

### Duales Studium angewandte Informatik

» Hella GmbH & Co. KG aA, Lippstadt

### Duales Studium Arbeitsmarktmanagement

» Agentur für Arbeit Meschede-Soest

### Duales Studium Bachelor of Arts BWL und Steuern

» Steuerberaterkammer Westfalen-Lippe, Münster

» KOMTAX Wirtschaftsprüfung GmbH, Soest, Lippstadt

### Duales Studium Bachelor of Laws

» Bezirksregierung Arnsberg

### Duales Studium Banking & Finance (B.A.)

» Volksbank Hellweg eG, Kreis Soest

### Duales Studium Banking & Sales (B.A.)

» Sparkasse Hellweg-Lippe, Kreis Soest

### Duales Studium Beratung für Bildung, Beruf und Beschäftigung

» Agentur für Arbeit Meschede-Soest

### Duales Studium Betriebswirt (FOM)

» ISM Heinrich Krämer GmbH & Co. KG, Lippstadt

### Duales Studium BWL

» Spenner GmbH & Co. KG, Erwitte

### Duales Studium Elektrotechnik

» Hella GmbH & Co. KG aA, Lippstadt

### Duales Studium im Bereich der Elektrotechnik

» INOTEC Sicherheitstechnik GmbH, Ense

### Duales Studium im Bereich IT

» Ferber-Software GmbH, Lippstadt

### Duales Studium zum/r Polizeikommissar/in

» Kreispolizeibehörde Soest

### Duales Studium: B. Eng. Digitale Technologien

» Infineon Technologies AG, Warstein-Belecke

### Duales Studium: B. Eng. Elektrotechnik

» Infineon Technologies AG, Warstein-Belecke

### Duales Studium: B. Eng. Maschinenbau

» Infineon Technologies AG, Warstein-Belecke

### Duales Studium: B. Eng. Wirtschaftsingenieurwesen

» Infineon Technologies AG, Warstein-Belecke

### Duales Studium: B. Sc. Informatik

» Infineon Technologies AG, Warstein-Belecke

### Duales Studium: B.A. Tourismusmanagement

» KRE Hotel Schnitterhof Betriebs GmbH & Co. KG, Bad Sassendorf

### Duales Studium: Betriebswirtschaftslehre

» Blumenbecker Gruppe, Beckum, Soest

### Duales Studium: Wirtschaftsinformatik

» Blumenbecker Gruppe, Beckum, Soest

### Elektroniker/in

» Katholischer Hospitalverbund Hellweg gem. GmbH

» MAGNA BDW technologies Soest GmbH, Soest

### Elektroniker/in - Automatisierungs- und Systemtechnik

» Ohrmann GmbH Montagetechnik, Möhnesee

### Elektroniker/in - Automatisierungstechnik

» EGGER Holzwerkstoffe Brilon GmbH & Co.KG, Brilon

### Elektroniker/in - Betriebs- und Automatisierungstechnik

» Knauf Interfer Aluminium GmbH, Ense

### Elektroniker/in - Betriebstechnik

» Behr-Hella Thermocontrol GmbH, Lippstadt

» Blumenbecker Gruppe, Beckum, Soest

» HAI Extrusion Germany GmbH, Soest

» HaRo Anlagen- und Fördertechnik GmbH, Rütthen

» Hella GmbH & Co. KG aA, Lippstadt

» IDEAL-Werk C.+ E. Jungeblodt GmbH & Co. KG, Lippstadt

» Infineon Technologies AG, Warstein-Belecke

» Kuchenmeister GmbH, Soest

» MeisterWerke Schulte GmbH, Rütthen

» Siepmann-Werke GmbH & Co KG, Warstein

» Spenner GmbH & Co. KG, Erwitte

» Stadtwerke Lippstadt

» Stadtwerke Soest GmbH

» Standard-Metallwerke GmbH, Werl

» WHW HILLEBRAND Group

### Elektroniker/in - Energie- und Gebäudetechnik

» avitea GmbH, Lippstadt

### Eberlein Haustechnik GmbH, Soest

» Lippe-Solar GmbH, Geseke

» LWL-Kliniken Lippstadt-Warstein

### Elektroniker/in - Gebäudesystemintegration

» Eberlein Haustechnik GmbH, Soest

### Elektroniker/in - Geräte und Systeme

» ASO GmbH Antriebs- und Steuerungstechnik, Lippstadt

» INOTEC Sicherheitstechnik GmbH, Ense

» INOTEC Sicherheitstechnik GmbH, Ense

### Elektroniker/in - Maschinen und Antriebstechnik

» Blumenbecker Gruppe, Beckum, Soest

### Elektrotechnischer Offiziersassistent/in

» Berufsbildungsstelle Seeschiffahrt e.V., Bremen

### Ergotherapeut/in

» Katholischer Hospitalverbund Hellweg gem. GmbH

» Ludwig Fresenius Schulen, Lippstadt

### **Ernährungs- und Versorgungsmanagement**

» Berufskolleg Olsberg des Hochsauerlandkreises

### **Erzieher/in**

» Berufskolleg Bergkloster Bestwig  
» Berufskolleg Marienschule Lippstadt  
» Caritasverband für den Kreis Soest e.V.

### **Erzieher/in + allgemeine Hochschulreife**

» Berufskolleg Marienschule Lippstadt

### **Fachangestellte/r für Arbeitsmarktdienstleistungen**

» Agentur für Arbeit Meschede-Soest

### **Fachangestellte/r für Medien- und Informationsdienste - Fachrichtung Archiv**

» Kreis Soest

### **Fachhochschulreife (Gesundheit und Soziales)**

» Berufskolleg Marienschule Lippstadt

### **Fachinformatiker/in**

» Bezirksregierung Arnsberg  
» HJungeblodt GmbH & Co. KG, Warstein  
» Katholischer Hospitalverbund Hellweg gem. GmbH

### **Fachinformatiker/in - Anwendungsentwicklung**

» Aagon GmbH, Soest  
» ASO GmbH Antriebs- und Steuerungstechnik, Lippstadt  
» Brand KG, Anröchte  
» Ferber-Software GmbH, Lippstadt  
» Hella GmbH & Co. KG aA, Lippstadt  
» Kuchenmeister GmbH, Soest  
» MAGNA BDW technologies Soest GmbH, Soest  
» Standard-Metallwerke GmbH, Werl  
» WHW HILLEBRAND Group

### **formatiker/in - Digitale Vernetzung**

» Rudolf Hillebrand GmbH & Co. KG, Wickede

### **Fachinformatiker/in - Systemintegration**

» Aagon GmbH, Soest  
» Autohaus Sternpark GmbH & Co KG, Lippstadt  
» avitea GmbH, Lippstadt  
» Blumenbecker Gruppe, Beckum, Soest  
» Caritasverband für den Kreis Soest e.V.  
» Computer Sommer GmbH, Lippstadt  
» Hella GmbH & Co. KG aA, Lippstadt  
» INOTEC Sicherheitstechnik GmbH, Ense  
» ISM Heinrich Krämer GmbH & Co. KG, Lippstadt  
» Kreis Soest  
» Kuchenmeister GmbH, Soest  
» MeisterWerke Schulte GmbH, Rütthen  
» Schäffer Maschinenfabrik GmbH, Erwitte  
» Schieffer GmbH & Co. KG, Lippstadt  
» Spinner GmbH & Co. KG, Erwitte  
» Standard-Metallwerke GmbH, Werl  
» Warsteiner Brauerei Haus Cramer KG, Warstein  
» WHW HILLEBRAND Group

### **Fachkraft - Abwassertechnik**

» EGGER Holzwerkstoffe Brilon GmbH & Co.KG, Brilon  
» WHW HILLEBRAND Group

### **Fachkraft - Fahrbetrieb**

» WVG, WLE, RLG

### **Fachkraft - Lagerlogistik**

» ASO GmbH Antriebs- und Steuerungstechnik, Lippstadt  
» avitea GmbH, Lippstadt  
» Blumenbecker Gruppe, Beckum, Soest  
» Brand KG, Anröchte  
» EGGER Holzwerkstoffe Brilon GmbH & Co.KG, Brilon  
» Gebhardt Stahl GmbH, Werl  
» HJungeblodt GmbH & Co. KG, Warstein  
» HAI Extrusion Germany GmbH, Soest  
» Hella GmbH & Co. KG aA, Lippstadt  
» INOTEC Sicherheitstechnik GmbH, Ense  
» KAJO Chemie GmbH, Anröchte  
» Knauf Interfer Aluminium GmbH, Ense  
» Kuchenmeister GmbH, Soest

» Legrand GmbH, Soest  
» Rudolf Hillebrand GmbH & Co. KG, Wickede  
» Scania Vertrieb und Service GmbH, Wert  
» Schäffer Maschinenfabrik GmbH, Erwitte  
» Schieffer GmbH & Co. KG, Lippstadt  
» Warsteiner Brauerei Haus Cramer KG, Warstein  
» WHW HILLEBRAND Group

### **Fachkraft - Lebensmitteltechnik**

» Kuchenmeister GmbH, Soest  
» Warsteiner Brauerei Haus Cramer KG, Warstein

### **aft - Medizinprodukteaufbereitung**

» Katholischer Hospitalverbund Hellweg gem. GmbH

### **Fachkraft - Schutz und Sicherheit**

» avitea GmbH, Lippstadt

### **Fachkraft für Metalltechnik, Fachrichtung Montagetechnik**

» Schäffer Maschinenfabrik GmbH, Erwitte

### **Fachkraft - Veranstaltungstechnik**

» Auf den Punkt Veranstaltungstechnik GmbH, Soest

### **Fachlagerist/in**

» ASO GmbH Antriebs- und Steuerungstechnik, Lippstadt  
» EGGER Holzwerkstoffe Brilon GmbH & Co.KG, Brilon  
» Hella GmbH & Co. KG aA, Lippstadt  
» Infineon Technologies AG, Warstein-Belecke  
» ISM Heinrich Krämer GmbH & Co. KG, Lippstadt  
» Knauf Interfer Aluminium GmbH, Ense  
» MeisterWerke Schulte GmbH, Rütthen  
» Raiffeisen Westfalen Mitte eG, Geseke, Lippstadt, Erwitte, Soest, Möhnesee, Rütthen  
» Scania Vertrieb und Service GmbH, Wert  
» Standard-Metallwerke GmbH, Werl  
» Volkmann GmbH, Soest  
» WHW HILLEBRAND Group

### **Fachmann/-frau - Systemgastronomie**

» Rittergut Störmede KG, Geseke

### **Fachmann/-frau für Restaurants und Veranstaltungs- gastronomie**

» KRE Hotel Schnitterhof Betriebs GmbH & Co. KG, Bad Sassendorf  
» WHW HILLEBRAND Group

### **Fachoberschule**

» Börde-Berufskolleg des Kreises Soest

### **Fachoberschule ( FOS 12b, FOS 13)**

» Hubertus-Schwartz-Berufskolleg, Soest

### **Fachoberschule für Gesundheit und Soziales**

» Berufskolleg Bergkloster Bestwig

### **Fachschulen für Sozialwesen: Heilerziehungspflege, »**

Sozialpädagogik ( PiA)  
» Börde-Berufskolleg des Kreises Soest

### **Fahrzeuglackierer/in**

» Autohaus Reckhaus oHG, Langenberg/Erwitte  
» Franz Bracht, Erwitte

### **Feinwerkmechaniker/in**

» Schäffer Maschinenfabrik GmbH, Erwitte  
» Schrage GmbH Maschinen- und Apparatebau, Soest

### **Fertigungsmechaniker/in**

» Infineon Technologies AG, Warstein-Belecke

### **Finanzwirt/in**

» Finanzamt Soest / Lippstadt

### **Fortbildung zum Steuerfachwirt / Steuerberater**

» Steuerberaterkammer Westfalen-Lippe, Münster

### **Gärtner/in - Garten- und Landschaftsbau**

» avitea GmbH, Lippstadt  
» Grünwert Hellweg GmbH, Bad Sassendorf

» Stadt Soest

### **Gebäudereiniger/in**

» avitea GmbH, Lippstadt

### **Geomatiker/in**

» Bezirksregierung Arnsberg

### **Gestaltungstechnische/r Assistent/in + Abitur**

» INI Berufskolleg

### **Gießereimechaniker/in**

» IMI Hydronic Engineering Deutschland GmbH, Erwitte  
» MAGNA BDW technologies Soest GmbH, Soest

### **Handelsschule Typ 1 und 2**

» Hubertus-Schwartz-Berufskolleg, Soest

### **Hauswirtschaftler/in**

» Börde-Berufskolleg des Kreises Soest

### **Heilerziehungspfleger/in**

» INI Berufskolleg  
» St. Vincenz-Berufskolleg, Ahlen

### **Höhere Berufsfachschule Gesundheit und Soziales, Gestaltung**

» Berufskolleg Bergkloster Bestwig  
» Stift Cappel Berufskolleg, Lippstadt

### **Höhere Handelsschule**

» Hubertus-Schwartz-Berufskolleg, Soest

### **Holzbearbeitungsmechaniker/in**

» EGGER Holzwerkstoffe Brilon GmbH & Co.KG, Brilon

### **Holzmechaniker/in-Herstellen v. Möbeln u. Innenaus- bauteilen**

» MeisterWerke Schulte GmbH, Rütthen

### **Hotelfachmann/-frau**

» KRE Hotel Schnitterhof Betriebs GmbH & Co. KG, Bad Sassendorf

### **Hotelkaufmann/-frau**

» Rittergut Störmede KG, Geseke

### **Immobilienkaufmann/-frau**

» Knauf Interfer Aluminium GmbH, Ense

### **Industrieelektriker/in**

» Blumenbecker Gruppe, Beckum, Soest

### **Industrieelektriker/in - Betriebstechnik**

» ATEX Explosionsschutz GmbH, Möhnesee

### **Industrie Kaufmann/-frau**

» ASO GmbH Antriebs- und Steuerungstechnik, Lippstadt  
» Behr-Hella Thermocontrol GmbH, Lippstadt  
» Blumenbecker Gruppe, Beckum, Soest  
» Brand KG, Anröchte  
» Conrad Schulte GmbH & Co. KG, Rietberg  
» CONSTAB Polyolefin Additives GmbH, Rütthen  
» EGGER Holzwerkstoffe Brilon GmbH & Co.KG, Brilon  
» HJungeblodt GmbH & Co. KG, Warstein  
» HAI Extrusion Germany GmbH, Soest  
» HaRo Anlagen- und Fördertechnik GmbH, Rütthen  
» Hella GmbH & Co. KG aA, Lippstadt  
» IMI Hydronic Engineering Deutschland GmbH, Erwitte  
» Infineon Technologies AG, Warstein-Belecke  
» INOTEC Sicherheitstechnik GmbH, Ense  
» KAJO Chemie GmbH, Anröchte  
» Kuchenmeister GmbH, Soest  
» MAGNA BDW technologies Soest GmbH, Soest  
» MeisterWerke Schulte GmbH, Rütthen  
» Ohrmann GmbH Montagetechnik, Möhnesee  
» Rudolf Hillebrand GmbH & Co. KG, Wickede  
» Schäffer Maschinenfabrik GmbH, Erwitte  
» Schieffer GmbH & Co. KG, Lippstadt  
» Siepman-Werke GmbH & Co KG, Warstein  
» Stadtwerke Soest GmbH  
» Standard-Metallwerke GmbH, Werl

» Warsteiner Brauerei Haus Cramer KG, Warstein  
» WHW HILLEBRAND Group  
» WIAG Antriebstechnik GmbH, Lippstadt  
» Wickeder Profile Walzwerk GmbH, Wickede  
» Industriemechaniker/in  
» EGGER Holzwerkstoffe Brilon GmbH & Co.KG, Brilon  
» Gebhardt Stahl GmbH, Werl  
» HJungeblodt GmbH & Co. KG, Warstein  
» HAI Extrusion Germany GmbH, Soest  
» HaRo Anlagen- und Fördertechnik GmbH, Rütthen  
» Hella GmbH & Co. KG aA, Lippstadt  
» IDEAL-Werk C.+ E. Jungeblodt GmbH & Co. KG, Lippstadt  
» IMI Hydronic Engineering Deutschland GmbH, Erwitte  
» KAJO Chemie GmbH, Anröchte  
» Knauf Interfer Aluminium GmbH, Ense  
» Kuchenmeister GmbH, Soest  
» MAGNA BDW technologies Soest GmbH, Soest  
» MeisterWerke Schulte GmbH, Rütthen  
» Ohrmann GmbH Montagetechnik, Möhnese  
» Siepmann-Werke GmbH & Co. KG, Warstein  
» Spenner GmbH & Co. KG, Erwitte  
» Standard-Metallwerke GmbH, Werl  
» ThyssenKrupp Rothe Erde GmbH, Lippstadt  
» Volkmann GmbH, Soest  
» WHW HILLEBRAND Group  
» Wickeder Profile Walzwerk GmbH, Wickede

#### Industriemechaniker/in FR Maschinen- und Anlagenbau

» Ohrmann GmbH Montagetechnik, Möhnese

#### Information und Beratung zur Pflegeausbildung und zum Pflegestudium

» Bundesamt für Familie und zivilgesellschaftliche Aufgaben, Köln

#### Informationselektroniker/in

» Eberlein Haustechnik GmbH, Soest

#### Justizfachangestellte/r

» Amtsgericht Soest

#### Justizfachwirt/in

» Amtsgericht Soest

#### Kaufmann/-frau - Büromanagement

» ATEX Explosionsschutz GmbH, Möhnese  
» BBT GmbH & Co. KG, Soest  
» Caritasverband für den Kreis Soest e.V.  
» deimel PartGmbH Steuerberatungsgesellschaft, Lippstadt  
» Eberlein Haustechnik GmbH, Soest  
» Franz Bracht, Erwitte  
» Hella GmbH & Co. KG aA, Lippstadt  
» KAJO Chemie GmbH, Anröchte  
» Kampschulte GmbH & Co. KG, Soest  
» Katholischer Hospitalverbund Hellweg gem. GmbH  
» Lippe-Solar GmbH, Geseke  
» LWL-Kliniken Lippstadt-Warstein  
» MAGNA BDW technologies Soest GmbH, Soest  
» Raiffeisen Westfalen Mitte eG, Geseke, Lippstadt, Erwitte, Soest, Möhnese, Rütthen  
» Schieffer GmbH & Co. KG, Lippstadt  
» Stadtwerke Lippstadt  
» Wicon Industrietore GmbH, Anröchte  
» Wilhelm Knepper GmbH & Co. KG, Lippstadt

#### Kaufmann/-frau - Digitalisierungsmanagement

» Computer Sommer GmbH, Lippstadt  
» deimel PartGmbH Steuerberatungsgesellschaft, Lippstadt  
» Volksbank Hellweg eG, Kreis Soest

#### Kaufmann/-frau - Digitalisierungsmanagement

» Volksbank Hellweg eG, Kreis Soest

#### Kaufmann/-frau - E-Commerce

» ISM Heinrich Krämer GmbH & Co. KG, Lippstadt

#### Kaufmann/-frau - Einzelhandel

» ALDI SE & Co. KG Werl  
» Computer Sommer GmbH, Lippstadt  
» Raiffeisen Westfalen Mitte eG, Geseke, Lippstadt,

Erwitte, Soest, Möhnese, Rütthen

#### Kaufmann/-frau - Groß- und Außenhandelsmanagement

» Blumenbecker Gruppe, Beckum, Soest  
» Brillux GmbH & Co. KG, Münster  
» ISM Heinrich Krämer GmbH & Co. KG, Lippstadt  
» Legrand GmbH, Soest  
» Raiffeisen Westfalen Mitte eG, Geseke, Lippstadt, Erwitte, Soest, Möhnese, Rütthen  
» Schlüter Baumaschinen GmbH, Erwitte

#### Kaufmann/-frau - Hotelmanagement

» KRE Hotel Schnitterhof Betriebs GmbH & Co. KG, Bad Sassendorf

#### Kaufmann/-frau - Spedition und Logistikdienstleistung

» Warsteiner Brauerei Haus Cramer KG, Warstein  
» Kuchenmeister GmbH, Soest

#### Kaufmann/-frau - Versicherungen u. Finanzanlagen

» Sparkasse Hellweg-Lippe, Kreis Soest

#### Kaufmann/-frau für Digitalisierungsmanagement

» Rudolf Hillebrand GmbH & Co. KG, Wickede

#### Kfm. Assistenten Fremdsprachen

» Hubertus-Schwartz-Berufskolleg, Soest

#### Kfm. Assistenten Informationsverarbeitung

» Hubertus-Schwartz-Berufskolleg, Soest

#### Kinderpfleger/in

» Berufskolleg Bergkloster Bestwig  
» Berufskolleg Marienschule Lippstadt

#### Koch/Köchin

» Rittergut Störmede KG, Geseke  
» WHW HILLEBRAND Group

#### Kraftfahrzeugmechatroniker/in - Nutzfahrzeugtechnik

» Autohaus Sternpark GmbH & Co. KG, Lippstadt  
» Franz Bracht, Erwitte  
» Scania Vertrieb und Service GmbH, Werl  
» WVW, WLE, RLG, Soest, Lippstadt

#### Kraftfahrzeugmechatroniker/in - Personenkraftwagen-technik

» Autohaus Reckhaus oHG, Langenberg/Erwitte  
» Autohaus Sternpark GmbH & Co. KG, Lippstadt

#### Land- und Baumaschinenmechatroniker/in

» EGGER Holzwerkstoffe Brilon GmbH & Co.KG, Brilon  
» Franz Bracht, Erwitte  
» Schäffer Maschinenfabrik GmbH, Erwitte  
» Schlüter Baumaschinen GmbH, Erwitte

#### Laufbahn zum Kapitän

» Berufsbildungsstelle Seeschiffahrt e.V., Bremen

#### Laufbahn zum Leiter der Maschinenanlage

» Berufsbildungsstelle Seeschiffahrt e.V., Bremen

#### Maler und Lackierer

» avitea GmbH, Lippstadt  
» Katholischer Hospitalverbund Hellweg gem. GmbH

#### Maschinen- und Anlagenführer/in

» EGGER Holzwerkstoffe Brilon GmbH & Co.KG, Brilon  
» Franz Bals GmbH, Lippstadt  
» HAI Extrusion Germany GmbH, Soest  
» IMI Hydronic Engineering Deutschland GmbH, Erwitte  
» Knauf Interfer Aluminium GmbH, Ense  
» Kuchenmeister GmbH, Soest  
» Kunert Soest GmbH und Co. KG Papierverarbeitungs-  
werk, Soest  
» MAGNA BDW technologies Soest GmbH, Soest  
» MeisterWerke Schulte GmbH, Rütthen  
» Standard-Metallwerke GmbH, Werl  
» WAGU Gummitechnik GmbH, Warstein  
» Warsteiner Brauerei Haus Cramer KG, Warstein  
» WHW HILLEBRAND Group  
» Wickeder Profile Walzwerk GmbH, Wickede

#### Maschinen- und Anlagenführer/in - Lebensmitteltechnik

» Warsteiner Brauerei Haus Cramer KG, Warstein

#### Maschinen- und Anlagenführer/in - Metall-, Kunststoff-technik

» MeisterWerke Schulte GmbH, Rütthen  
» Standard-Metallwerke GmbH, Werl

#### Mechatroniker/in

» ATEX Explosionsschutz GmbH, Möhnese  
» Behr-Hella Thermocontrol GmbH, Lippstadt  
» Blumenbecker Gruppe, Beckum, Soest  
» Franz Bracht, Erwitte  
» HaRo Anlagen- und Fördertechnik GmbH, Rütthen  
» Hella GmbH & Co. KG aA, Lippstadt  
» IDEAL-Werk C.+ E. Jungeblodt GmbH & Co. KG, Lippstadt  
» IMI Hydronic Engineering Deutschland GmbH, Erwitte  
» Infineon Technologies AG, Warstein-Belecke  
» Kampschulte GmbH & Co. KG, Soest  
» Kuchenmeister GmbH, Soest  
» Rudolf Hillebrand GmbH & Co. KG, Wickede  
» Schieffer GmbH & Co. KG, Lippstadt  
» Siepmann-Werke GmbH & Co. KG, Warstein  
» Spenner GmbH & Co. KG, Erwitte  
» Volkmann GmbH, Soest  
» Warsteiner Brauerei Haus Cramer KG, Warstein  
» WHW HILLEBRAND Group

#### Mediengestalter

» MeisterWerke Schulte GmbH, Rütthen

#### Mediengestalter/in Digital und Print - Gestaltung u. Technik

» INOTEC Sicherheitstechnik GmbH, Ense

#### Medizinische/r Fachangestellte/r

» Ärztekammer Westfalen-Lippe, Münster  
» Katholischer Hospitalverbund Hellweg gem. GmbH

#### Metallbauer/in

» Schrage GmbH Maschinen- und Apparatebau, Soest

#### Metallbauer/in - Konstruktionstechnik

» W&K Metallverarbeitung GmbH, Lippstadt  
» Wicon Industrietore GmbH, Anröchte

#### Mikrotechnologie

» Trainalytics GmbH, Lippstadt

#### Nautische/r Offiziersassistent/in

» Berufsbildungsstelle Seeschiffahrt e.V., Bremen

#### Notfallsanitäter/in

» Kreis Soest

#### Notfallsanitäter/in

» Kreis Soest

#### Oberflächenbeschichter/in

» WHW HILLEBRAND Group

#### Operationstechnische/r Assistent/in

» Katholischer Hospitalverbund Hellweg gem. GmbH

#### Packmitteltechnologie/-technologin

» Kunert Soest GmbH und Co. KG Papierverarbeitungs-  
werk, Soest

#### Personaldienstleistungskaufmann/-frau

» avitea GmbH, Lippstadt

#### Pflegefachassistenten

» Akademie für Pflegeberufe und Management (apm)  
gGmbH, Lippstadt  
» Albrecht-Schneider-Akademie für Gesundheitsberufe  
am Klinikum Stadt Soest  
» Bildungsinstitut für Pflegeberufe, Soest  
» ESTA-Bildungswerk gGmbH, Lippstadt  
» Gesundheitsakademie SMMP Fachseminar für Alten-  
pflege, Geseke  
» Katholischer Hospitalverbund Hellweg gem. GmbH  
» Seniorenhilfe SMMP gGmbH, Bestwig

### **Pflegefachmann/-frau**

- » Akademie für Pflegeberufe und Management (apm) gGmbH, Lippstadt
- » Albrecht-Schneider-Akademie für Gesundheitsberufe am Klinikum Stadt Soest
- » Ausbildungszentrum für Pflegeberufe Ev. Krankenhaus Lippstadt gGmbH
- » Bildungsinstitut für Pflegeberufe, Soest
- » Caritasverband für den Kreis Soest e.V.
- » ESTA-Bildungswerk gGmbH, Lippstadt
- » Gesundheitsakademie SMMP Fachseminar für Altenpflege, Geseke
- » Katholischer Hospitalverbund Hellweg gem. GmbH
- » Seniorenhilfe SMMP gGmbH, Bestwig

### **Physiotherapeut/in**

- » Katholischer Hospitalverbund Hellweg gem. GmbH
- » Ludwig Fresenius Schulen, Lippstadt

### **Podologe/Podologin**

- » Katholischer Hospitalverbund Hellweg gem. GmbH

### **Polizei des Landes NRW**

- » Kreispolizeibehörde Soest

### **Polizeivollzugsdienst in der gehobenen Laufbahn bei der Bundespolizei**

- » Bundespolizeiakademie Einstellungsberatung Bielefeld

### **Polizeivollzugsdienst in der mittleren Laufbahn bei der Bundespolizei**

- » Bundespolizeiakademie Einstellungsberatung Bielefeld

### **Produktionstechnologe/-technologin**

- » EGGER Holzwerkstoffe Brilon GmbH & Co.KG, Brilon
- » Hella GmbH & Co. KG aA, Lippstadt
- » Infineon Technologies AG, Warstein-Belecke
- » Knauf Interfer Aluminium GmbH, Ense
- » Rudolf Hillebrand GmbH & Co. KG, Wickede

### **Rettungssanitäter/in**

- » Kreis Soest
- » Ludwig Fresenius Schulen, Lippstadt

### **Schiffsmechaniker/in**

- » Berufsbildungsstelle Seeschiffahrt e.V., Bremen

### **Schulabschlüsse auf dem 2. Bildungsweg (Hauptschulabschluss, Mittlere Reife, Fachabitur und Abitur sowie Vorkurse für Migranten)**

- » Hanse Kolleg, Lippstadt

### **Seelotse**

- » Berufsbildungsstelle Seeschiffahrt e.V., Bremen

### **Sozialassistent/in**

- » INI Berufskolleg
- » St. Vincenz-Berufskolleg, Ahlen
- » Stift Cappel Berufskolleg Sozial-/Gesundheitswesen, Lippstadt

### **Soziales und Gesundheit**

- » Berufskolleg Olsberg des Hochsauerlandkreises

### **Stanz- und Umformmechaniker/in**

- » Brand KG, Anröchte
- » Franz Bals GmbH, Lippstadt

### **Steuerfachangestellte/r**

- » deimel PartGmbH Steuerberatungsgesellschaft, Lippstadt
- » ETL Steuerkanzlei Schulte, Schelte & Kollegen StBG mbH, Geseke
- » KOMTAX Wirtschaftsprüfung GmbH, Soest, Lippstadt
- » Scheurer und Partner GmbH Steuerberatungsgesellschaft, Lippstadt
- » Steuerberaterkammer Westfalen-Lippe, Münster

### **Straßenbauer/in**

- » Redeker Tiefbau GmbH & Co. KG, Erwitte

### **Straßenwärter/in**

- » Kreis Soest
- » Stadt Soest

### **Studiengang BWL-Handel Schwerpunkt Filiale (B.A.)**

- » dm-drogerie markt GmbH+Co.KG, Kreis SO

### **Süßwarentechnologe/-technologin**

- » Conrad Schulte GmbH & Co. KG, Rietberg
- » Kuchenmeister GmbH, Soest

### **Techn. Produktdesigner/in**

- » HaRo Anlagen- und Fördertechnik GmbH, Rütthen
- » IDEAL-Werk C.+ E. Jungeblodt GmbH & Co. KG, Lippstadt
- » INOTEC Sicherheitstechnik GmbH, Ense

### **Techn. Produktdesigner/in - Maschinen- u. Anlagenbau**

- » Ohrmann GmbH Montagetechnik, Möhnesee

### **Techn. Produktdesigner/in - Maschinen- u. Anlagenkonstrukt.**

- » Siepmann-Werke GmbH & Co KG, Warstein
- » Standard-Metallwerke GmbH, Werl

### **Techn. Produktdesigner/in - Produktgestaltung u. -konstrukt.**

- » ASO GmbH Antriebs- und Steuerungstechnik, Lippstadt
- » HAI Extrusion Germany GmbH, Soest

### **Technik: (Techn. Assistent/in Biologie, Chemie, Elektrotechnik, Informationstechnik, Physik und Ingenieurtechnik)**

- » Berufskolleg Olsberg des Hochsauerlandkreises

### **Technische/r Offiziersassistent/in - Schiff**

- » Berufsbildungsstelle Seeschiffahrt e.V., Bremen

### **Technische/r Systemplaner/in**

- » TGL GmbH Heizung Klima Sanitär , Lippstadt

### **Tiefbauer**

- » Redeker Tiefbau GmbH & Co. KG, Erwitte

### **Tischler/in**

- » MeisterWerke Schulte GmbH, Rütthen

### **Umweltschutztechnische/r Assistent/in**

- » INI Berufskolleg

### **Veranstaltungskaufmann/-frau**

- » Auf den Punkt Veranstaltungstechnik GmbH, Soest

### **Verfahrensmechaniker/in für Beschichtungstechnik**

- » Schäffer Maschinenfabrik GmbH, Erwitte

### **Verfahrensmech.-Kunststoff-/Kautschuk.**

- » EGGER Holzwerkstoffe Brilon GmbH & Co.KG, Brilon

### **Verfahrensmech.-Kunststoff-/Kautschuk.-Bauteile**

- » ASO GmbH Antriebs- und Steuerungstechnik, Lippstadt

### **Verfahrensmech.-Kunststoff-/Kautschuk.-Comp./Masterbatch.**

- » WAGU Gummitechnik GmbH, Warstein

### **Verfahrensmech.-Kunststoff-/Kautschuk.-Kunststofffenster**

- » Risse & Co. GmbH, Warstein
- » Schieffer GmbH & Co. KG, Lippstadt

### **Verfahrensmechaniker**

- » Spenner GmbH & Co. KG, Erwitte

### **Verfahrensmechaniker/in Kunststoff/Kautschuk**

- » CONSTAB Polyolefin Additives GmbH, Rütthen

### **Verfahrensmechaniker/in Kunststoff/Kautschuk**

- » Hella GmbH & Co. KG aA, Lippstadt

### **Verfahrenstechnolog(e/in) - Mühlen-/Getreidew. -**

### **Agrarlager**

- » Raiffeisen Westfalen Mitte eG, Geseke, Lippstadt, Erwitte, Soest, Möhnesee, Rütthen

### **Verfahrenstechnolog(e/in) Metall - Eisen-/Stahlmetallurgie**

- » Standard-Metallwerke GmbH, Werl

### **Verfahrenstechnolog(e/in) Metall - Stahumformung**

- » Gebhardt Stahl GmbH, Werl

### **Verfahrenstechnologe/-in**

- » Knauf Interfer Aluminium GmbH, Ense
- » Wickeder Profile Walzwerk GmbH, Wickede

### **Verkäufer/in**

- » ALDI SE & Co. KG Werl
- » Autohaus Sternpark GmbH & Co KG, Lippstadt
- » Raiffeisen Westfalen Mitte eG, Geseke, Lippstadt, Erwitte, Soest, Möhnesee, Rütthen

### **Vermessungstechniker/in - Vermessung**

- » Kreis Soest

### **Verwaltungsfachangestellte/r**

- » Bezirksregierung Arnsberg

### **Verwaltungsfachangestellte/r - Kommunalverwaltung**

- » Stadt Soest
- » Kreis Soest

### **Verwaltungsinformatiker/-in (duales Studium)**

- » Hauptzollamt Bielefeld

### **Verwaltungswirt/in**

- » Bezirksregierung Arnsberg
- » Kreis Soest

### **Werkstoffprüfer/in**

- » HJungeblodt GmbH & Co. KG, Warstein
- » HAI Extrusion Germany GmbH, Soest
- » MAGNA BDW technologies Soest GmbH, Soest
- » Siepmann-Werke GmbH & Co KG, Warstein
- » Standard-Metallwerke GmbH, Werl

### **Werkzeugmechaniker/in**

- » Franz Bals GmbH, Lippstadt
- » HAI Extrusion Germany GmbH, Soest
- » Hella GmbH & Co. KG aA, Lippstadt
- » IMI Hydronic Engineering Deutschland GmbH, Erwitte
- » Knauf Interfer Aluminium GmbH, Ense
- » MAGNA BDW technologies Soest GmbH, Soest
- » Risse & Co. GmbH, Warstein
- » Schieffer GmbH & Co. KG, Lippstadt
- » Standard-Metallwerke GmbH, Werl
- » Wickeder Profile Walzwerk GmbH, Wickede

### **Zahnmedizinische/r Fachangestellte/r**

- » Zahnärztekammer Westfalen-Lippe, Münster

### **Zerspanungsmechaniker/in**

- » Brand KG, Anröchte
- » HJungeblodt GmbH & Co. KG, Warstein
- » Hella GmbH & Co. KG aA, Lippstadt
- » IDEAL-Werk C.+ E. Jungeblodt GmbH & Co. KG, Lippstadt
- » IMI Hydronic Engineering Deutschland GmbH, Erwitte
- » Knauf Interfer Aluminium GmbH, Ense
- » MAGNA BDW technologies Soest GmbH, Soest
- » Ohrmann GmbH Montagetechnik, Möhnesee
- » Siepmann-Werke GmbH & Co KG, Warstein
- » Standard-Metallwerke GmbH, Werl
- » ThyssenKrupp Rothe Erde GmbH, Lippstadt
- » Volkmann GmbH, Soest
- » WIAG Antriebstechnik GmbH, Lippstadt
- » Wickeder Profile Walzwerk GmbH, Wickede

### **Zollbeamter/-in im gehobenen Dienst (duales Studium)**

- » Hauptzollamt Bielefeld

### **Zollbeamter/-in im mittleren Dienst (Ausbildung)**

- » Hauptzollamt Bielefeld

# MEIN FAHRPLAN FÜR DEN AUSBILDUNGSMARKT HELLWEG

## MEIN PERSÖNLICHER FAHRPLAN FÜR DAS BERUFSFELD

Bitte ein Berufsfeld auswählen und einen passenden Ausbildungsberuf / dualen Studiengang eintragen.

Wirtschaft/Verwaltung/Handel

Informationstechnik (IT)/Computer

Gesundheit/Pflege/Soziales/Pädagogik

Bau/Architektu/Vermessung/Elektro/Metall/  
Maschinenbau/Produktion/Technik/Handwerk

Natur/Umwelt/Naturwissenschaften

Kunst/Kultur/Gestaltung/Medien

Dienstleitungen/Verkehr/Logostik

Bau, Architektur, Vermessung

Folgende Aussteller bieten diese Ausbildungsberufe/Duale Studiengänge an (Siehe Ausstellerliste)

- 
- 
- 
- 

---

---

---

---

1

MEIN FAHRPLAN

## WAS ICH AUF DER MESSE FÜR MICH KLÄRE

Wie sieht mein Arbeitsplatz aus?

---

---

Welche Tätigkeit führe ich in diesem Beruf/dualen Studium aus?

---

---

Welche Anforderungen werden an den Beruf/das duale Studium gestellt?

---

---

Welche Fristen muss ich bei der Bewerbung einhalten?

- 
- 
- 
- 

---

---

---

2

ZU KLÄREN



## [ WAS ICH AUF DER MESSE FÜR MICH KLÄRE

Gibt es alternative oder ähnliche Ausbildungen/duale Studiengänge?

---

---

Wie verläuft die Ausbildung/das duale Studium (Zeitmodelle)?

---

---

Bestehen Praktikumsmöglichkeiten um den Beruf kennenzulernen?

---

---

Wer ist Ansprechpartner im Unternehmen?

---

---

Welche Perspektiven (Gehalt, Aufstiegsmöglichkeiten, etc.) habe ich?

---

---

2

ZU KLÄREN

## [ WIE GEHT ES FÜR MICH NACH DER MESSE WEITER?

Bei folgenden Betrieben bewerbe ich mich für ein Praktikum/eine Ausbildung/ein duales Studium:  
**Unternehmen:** **Ansprechpartner:**

<hr/>	<hr/>
<hr/>	<hr/>
<hr/>	<hr/>

Ich sende meine Bewerbung ab am:

---

Ich brauche noch mehr Unterstützung und Beratung (z. B. bei Bewerbungsunterlagen etc.) bei der Agentur für Arbeit und habe einen Beratungstermin angefragt. (Ansprechpartner einfügen):

---

3

NACH DER MESSE

## [ WIE GEHT ES FÜR MICH NACH DER MESSE WEITER?

Wenn du noch offene Fragen hast, oder Unterstützung bei der Berufsauswahl benötigst, wende dich an deine BerufsberaterInnen (Tel.: 0800 45 55 500/gebührenfrei, [www.arbeitsagentur.de](http://www.arbeitsagentur.de)), deine LehrerInnen, Studien- und BerufskordinatorInnen oder TalentScouts.

!

# WIRTSCHAFT UND VERWALTUNG

## BERUFSFELD IM ÜBERBLICK

Die Aufgabengebiete und Schwerpunkte in **Wirtschaft, Verwaltung** sind zahlreich: Sie reichen von Büromanagement über Marketing und Recht bis hin zur Unternehmensführung. Im Büro dreht sich alles um die Organisation von Abläufen, die Terminplanung und die Sach- bzw. Auftragsbearbeitung. Typische Bereiche sind beispielsweise Verwaltung, Marketing und Werbung, Versicherungen, Personalwesen oder Immobilienwirtschaft. Im Vertrieb und Verkauf stehen Waren und Dienstleistungen aller Art im Mittelpunkt.

Um Geschäftsaktivitäten planen und koordinieren zu können, spielen - wie auch im Rechnungswesen oder in steuerlichen Angelegenheiten - betriebswirtschaftliche und rechtliche Grundlagen eine entscheidende Rolle.

*Mehr Infos & freie Ausbildungsplätze*





**scheurer gruppe**  
www.scheurer-gruppe.de

Du willst Dich entfalten?  
Dann bist Du bei uns richtig!

Wir freuen uns auf Deine Bewerbung zum (w/m/d)  
**Steuerfachangestellten**

Wir bieten:

- Teamarbeit
- Gutes Betriebsklima
- Flexible Arbeitszeiten
- Angemessene Bezahlung
- Zukunftssicheren Job mit Perspektiven
- Anspruchsvolle und abwechslungsreiche Tätigkeiten



Steuerberatung · Rechnungswesen · Wirtschaftsprüfung

Qualenbrink 4 · 59555 Lippstadt  
Telefon 02941/9601-0 · info@scheurer-gruppe.de

## AUSBILDUNGSBERUFE UND STUDIENGÄNGE IN DEINER REGION:

- » Automobilkaufmann/-frau\*
- » Bachelor of Arts (Stadtinspektoranwärter)\*
- » Bachelor of Law\*
- » Bankkaufmann/-frau\*
- » Beamter im allgemeinen Vollzugsdienst\*
- » Betriebswirt Bachelor of Arts\*
- » Diplomfinanzwirt/in\*
- » Dualer Studiengang: Kommunaler Verwaltungsdienst (Bachelor of Laws)\*
- » Dualer Studiengang: Verwaltungsinformatik (Bachelor of Arts / Bachelor of Science)\*
- » Duales BWL-Studium\*
- » Duales Studium Arbeitsmarktmanagement\*
- » Duales Studium Bachelor of Arts BWL und Steuern\*
- » Duales Studium Banking & Sales (B.A.)\*
- » Duales Studium Beratung für Bildung, Beruf und Beschäftigung\*
- » Duales Studium Betriebswirt (FOM)\*
- » Duales Studium zum/r Polizeikommissar/in\*
- » Fachangestellte/r für Arbeitsmarktdienstleistungen\*
- » Finanzwirt/in\*
- » Handelsfachwirt/in (Ausbildung)\*
- » Immobilienkaufmann/-frau\*
- » Industriekaufmann/-frau\*
- » IT-Kaufmann/-frau\*
- » Kaufmann/-frau - Büromanagement\*
- » Kaufmann/-frau - Digitalisierungsmanagement\*
- » Kaufmann/-frau - E-Commerce\*
- » Kaufmann/-frau - Einzelhandel\*
- » Kaufmann/-frau - Groß- und Außenhandelsmanagement\*
- » Kaufmann/-frau - Spedition und Logistikdienstleistung\*
- » Kfm. Assistenten Fremdsprachen\*
- » Kfm. Assistenten Informationsverarbeitung\*
- » Personaldienstleistungskaufmann/-frau\*
- » Sozialversicherungsfachangestellte/r - Allg. Krankenversich.\*
- » Steuerfachangestellte/r\*
- » Studiengang BWL-Handel Schwerpunkt Filiale (B.A.)\*
- » Verkäufer/in\*
- » Vermessungstechniker/in - Vermessung\*
- » Verwaltungsfachangestellte/r - Kommunalverwaltung\*
- » Verwaltungsfachwirt (LL I)\*
- » Verwaltungsinformatiker/-in (duales Studium)\*
- » Verwaltungswirt/in\*
- » Zollbeamter/-in im gehobenen Dienst (duales Studium)\*
- » Zollbeamter/-in im mittleren Dienst (Ausbildung)\*



# STADT LIPPSTADT – VIELFALT IST UNSER MARKENZEICHEN



**Ich bin Johanna Haneke -die Ausbildungsleiterin bei der Stadt Lippstadt- und ich bin im ständigen Austausch mit den Azubis, um die Ausbildungsabläufe zu reflektieren und zu optimieren. Dabei möchte ich natürlich auch herausfinden, wie ich genau Sie als potentielle/n Bewerber\*in aufmerksam machen kann. Ich habe also gezielt mal nach Berufswahl und Ausbildungsverlauf gefragt. Die ein oder andere Info ist bestimmt für Sie als Leser\*in auch interessant. Wenn Ihnen bei der Lektüre Fragen zur Ausbildung bei der Stadt Lippstadt kommen, schauen Sie auch mal bei [www.lippstadt.de/ausbildung](http://www.lippstadt.de/ausbildung) vorbei oder kontaktieren mich gern über [johanna.haneke@lippstadt.de](mailto:johanna.haneke@lippstadt.de) oder 02941/980-367.**

**Nico, was war dir bei der Berufswahl wichtig?**

» Ich finde Langeweile total schrecklich. Daher habe ich nach einem Beruf gesucht, der abwechslungsreich ist und in dem ich auch die Möglichkeit

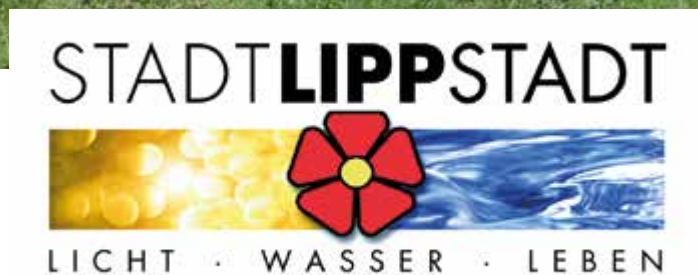
habe, eigenständig zu arbeiten und meinen Grips anzustrengen. Außerdem war Büro ein „No-Go“ für mich, weil meine Stärken nicht so beim Schreiben und der PC-Arbeit liegen. Ich will körperlich arbeiten, mich handwerklich austoben und ich brauche frisch Luft um die Nase: Darum will ich Straßenwärter sein!

**Und du Annika? Wie bist du auf die Stadt Lippstadt gekommen?**

» Eine Freundin hatte das duale Studium zum Bachelor of Laws bei der Stadt Lippstadt gemacht und ich habe – neben dem Lernstress – mitbekommen, dass sie sich hier total wohl fühlt. Erst hat mich das gar nicht wirklich interessiert, was sie so erzählt hat, weil ich dachte, das ist total langweilig in so einer Stadtverwaltung. Aber je mehr ich gehört habe, umso neugieriger wurde ich. Vor allem die so vielfältigen Einsatzmöglichkeiten waren mir irgendwie vorher nicht klar. Und dann habe ich mich einfach mal beworben und heute bin ich total happy mit meiner Berufswahlentscheidung.

**Sag mal, Max: Wenn du deinen Praxismodulplan selbst erstellen könntest, wie würden deine Einsätze aussehen?**

» Soo lange bin ich ja noch nicht dabei, aber mein erster



Praxiseinsatz war im Bereich für Sozialleistungen. Da fand ich es richtig super und ich könnte mir auf jeden Fall vorstellen, dort später mal zu arbeiten. Jetzt bin ich gerade im Ordnungsamt – auch spannend. Naja, und dann reizen mich auch die Querschnittsämter, die mehr so für die internen Abläufe zuständig sind. Ich könnte mir zum Beispiel auch das Controlling oder die Rechtsabteilung total gut als Abschnitt in meiner Ausbildung vorstellen. Vielfalt ist mir halt wichtig, damit ich einerseits viel für das Studium lerne und andererseits auch für meine zukünftigen Einsätze im Berufsleben gewappnet bin.

**Als angehender Vermessungstechniker hast du ja dein festes Team, Dawin, und „wanderst“ nicht unbedingt durch die Fachdienste. Wie würdest du deinen Ausbildungsweg einer Fachfremden wie mir beschreiben?**

» Mein Job ist eher technisch geprägt. Wir als Vermessungstechniker\*innen bei der Stadt Lippstadt sorgen dafür, dass das Stadtgebiet kartografisch mit aktuellen Daten verfügbar ist. Dies ist z.B. wichtig für Bau- und Verkehrsplanung. Die Daten werden intern aus der Verwaltung benötigt und es gibt natürlich auch Anfragen von extern (z.B. aus der Bürgerschaft oder von Unternehmen). Und da sich ständig etwas verändert, ist es unsere Aufgabe, vor Ort auszumessen und die Geo-Daten dann am PC aufzuarbeiten. Das habe ich übrigens total schnell lieben gelernt an meinen Beruf: Es gibt Tätigkeiten im Freien und Aufgaben am PC und dazu noch vielfältige Kontakte.



*Mehr Infos über deine Ausbildung bei der Stadtverwaltung*

Durchstarten in  
die Berufswelt.

#Team  
VBHellweg

Finanz-Talente  
willkommen!



Du willst nach der Schule durchstarten und suchst in der Region Südwestfalen einen erstklassigen Berufseinstieg? Dann solltest du uns kennenlernen! Mit einer Ausbildung im Finanzbereich legst du einen aussichtsreichen Grundstein für deine Zukunft. In unserer Bank erwarten dich vom ersten Tag an spannende Aufgaben, Spaß im Team und jede Menge Abwechslung in Theorie und Praxis. Wir vergeben Ausbildungsplätze im Bereich

## Bankkaufmann (m/w/d) Dualer Studiengang „Bachelor of Arts“

**Das macht deine Ausbildung bei uns so abwechslungsreich:**

- Du lernst alle klassischen Geschäftsbereiche wie Kundenservice, Beratung, Kredit- und Wertpapiergeschäft sowie interne Bereiche unserer Bank kennen.
- Trainings und Schulungen bereiten dich auf Prüfungen und zukünftige Aufgaben perfekt vor.
- Vom ersten Tag an arbeitest du in unseren Teams eigenverantwortlich mit.
- Abteilungsübergreifende Projekte, an denen du mitarbeiten kannst, runden die zweieinhalbjährige Ausbildung ab.

**Das bringst du mit:**

- Ein Schulabschluss mit Abitur ist nicht zwingend, auch Bewerber\*innen mit einer guten Fachober- oder Fachhochschulreife stellen wir ein.
- Du bist kommunikationsstark und hast Freude am Kontakt mit Menschen.
- Deine Lust am Lernen und ein bisschen Ehrgeiz machen dir das Erreichen der Lernziele leicht.
- Als echter Teamplayer bist du motiviert und engagiert.

**7 Fakten, warum wir dein idealer Ausbildungspartner sind:**

1. Dich erwartet eine heimatnahe Ausbildung mit herausragender Qualität.
2. Deinen Berufsstart begleiten wir mit einer gezielten Einführungsphase.
3. Langeweile gibt's bei uns nicht. Die Ausbildung ist spannend und abwechslungsreich.
4. Bei uns kannst du persönlich wachsen. Eine persönliche Betreuung und regelmäßige Entwicklungsgespräche begleiten dich über den gesamten Ausbildungszeitraum.
5. Neben einem attraktiven Ausbildungsgehalt und vermögenswirksamen Leistungen profitierst du von unseren Mitarbeiterkonditionen und weiteren freiwilligen Sozialleistungen.
6. 30 Urlaubstage und flexible Arbeitszeiten sind für uns selbstverständlich.
7. Wir bilden aus mit dem Ziel, dich nach dem erfolgreichen Abschluss in eine Festanstellung zu übernehmen.



Folge auch unserem  
Podcast-Kanal  
„Gemeinsam stark“



Apple Podcasts



Spotify

### Diese Aussichten begeistern dich?

Dann bewirb dich bequem online unter [www.volksbank-hellweg.de/karriere](http://www.volksbank-hellweg.de/karriere).  
Bei Fragen wende dich gerne an Katharina Schrewe unter Tel. 02921 393285.



# FHDW

[Fachhochschule  
der *Wirtschaft*]

Jetzt für  
**OKTOBER**  
bewerben

MODERN STUDIEREN DANK  
PRAXISNAHER DOZENTEN UND  
EINER PERFEKTEN STRUKTUR!

Simon, Student an der FHDW in Paderborn

Studiere dual.

Wirtschaft & IT

[www.fhdw.de](http://www.fhdw.de)



**i am  
ready**

Informatik  
Wirtschaft  
Mediendesign  
Game

**Ausbildung. Studium. Weiterbildung.**

**bib**   
International  
College

[www.bib.de](http://www.bib.de)

Fürstenallee 5 | 33102 Paderborn | 05251 301-01



Bezirksregierung  
Arnsberg



**VERSTAUBTE BEHÖRDE? WIR NICHT!**

**AUSBILDUNG ODER DUALES STUDIUM?  
VERWALTUNG, INFORMATIK ODER VERMESSUNG?**

VERWALTUNGSFACHANGESTELLTE/-R • REGIERUNGSINSPEKTOR/-IN (LL.B.)  
VERWALTUNGSWIRT/-IN • VERWALTUNGSINFORMATIKER/-IN (B. SC.)  
VERWALTUNGSINFORMATIKER/-IN (B. A.) • FACHINFORMATIKER/-IN  
VERMESSUNGSTECHNIKER/-IN

**BEWIRB DICH VOM 01.06. BIS 30.11.2023**

**INFOS: [WWW.BRA.NRW.DE/AUSBILDUNG](http://WWW.BRA.NRW.DE/AUSBILDUNG)**

**@BEZREGARNSBERG**

**WERDE MIT  
UNS GROß!**

Bewirb dich jetzt bei **KOMTAX**  
für eine Ausbildung als

**STEUERFACHANGESTELLTER (m|w|d)**  
**BACHELOR OF ARTS BWL und Steuern (m|w|d)**

AHLEN · LIPPSTADT · SOEST · UNNA · WARENDORF

BERATUNG  
WIRTSCHAFTSRECHNUNG  
WIRTSCHAFTSRECHNUNG  
WIRTSCHAFTSRECHNUNG

**KOMTAX**

KOMTAX Steuerberatung  
Personalberatung  
Spilenerstraße 54 | 48231 Warendorf  
karriere@komtax.de | [komtax.de](http://komtax.de)



**Wir Bilden Aus**

Industriekaufmann (M/W/D)  
Kaufmann für Büromanagement (M/W/D)  
Industriemechaniker (M/W/D)  
Fachkraft für Lagerlogistik (M/W/D)



**Bewirb Dich Jetzt!**

**KAJO GmbH**  
Boschstraße 13  
59609 Anröchte



**WE WANT  
YOU**



Starte Deine Karriere bei uns - als Mitdenker,  
Anpacker, Teampayer, Zukunftsgestalter,  
Erfolgsbilanzierer u. v. m.

KAUFMANN /-FRAU (M/W/D)

**GROSS & AUSSENHANDELS-  
MANAGEMENT**

BACHELOR OF ARTS (M/W/D)

**BETRIEBSWIRT FOM**

KAUFMANN /-FRAU (M/W/D)

**E-COMMERCE**

FACHINFORMATIKER (M/W/D)

**SYSTEMINTEGRATION**

(M/W/D)

**FACHLAGERIST**

Wenn Du alles andere als eine „stinknormale“  
Ausbildung möchtest, sondern auch mal als  
Fußmodel einspringen, als Messebauer aushel-  
fen oder zum Digital Native werden möchtest,  
dann schicke uns einfach Deine Bewerbung.

[jobs@ism-europa.de](mailto:jobs@ism-europa.de)



ISM Heinrich Krümer GmbH & Co. KG  
-Personalabteilung-  
Koggenweg 1 • 59557 Lippstadt  
[ism-europa.de](http://ism-europa.de)



### Wir suchen dich.

Zur Verstärkung unseres erfolgreichen **deimel** Azubi-Teams suchen wir einen:

**Kaufmann für Digitalisierungsmanagement (m/w/d)**

**Kaufmann für Büromanagement (m/w/d)**

**Steuerfachangestellten (m/w/d)**

**deimel** Steuerberatungsgesellschaft  
Rigaer Straße 17, 59557 Lippstadt • [www.deimel.com](http://www.deimel.com)



## Komm' zu uns ins Team!

Du möchtest Mitglied in einem jungen Team  
werden oder deine Ausbildung absolvieren?

Dann bist du bei der familiengeführten  
RK AUTOWELT-Gruppe genau richtig.

**Jetzt bewerben!**

**Wir suchen:**

**KFZ Mechaniker (m/w/d)**

**Automobilkaufmann (m/w/d)**

**Fünf Standorte  
in Westfalen mit  
starken Marken.**



Bewerbung unter [info.werl@rk-autowelt.de](mailto:info.werl@rk-autowelt.de) - Tel. 02922 / 87 799-0  
[www.rk-autowelt.de](http://www.rk-autowelt.de)

Soest, 2x Werl, Warstein und Ennigerloh



**Das WeltAuto.**  
Zertifizierte Gebrauchtwagen



# VERSTAUBTE BEHÖRDE? WIR NICHT!

## AUSBILDUNG ODER DUALES STUDIUM? VERWALTUNG, INFORMATIK ODER VERMESSUNG?

**Wer ist eigentlich diese Bezirksregierung Arnsberg?**  
Du hast noch nie von uns gehört? Das ist nicht schlimm – und auch kein Wunder! Als Teil des Öffentlichen Dienstes gehören wir zwar mit zum größten Arbeitgeber in Deutschland, agieren aber als Vermittler zwischen den Städten und Kommunen unseres Regierungsbezirkes und der Landesregierung von NRW eher im Hintergrund.

Rund 1.800 Mitarbeiter/-innen sind für mehr als 3,5 Millionen Menschen auf knapp 8.000 km<sup>2</sup> zuständig. Unsere Experten/-innen organisieren die faire Verteilung von Lehrer/-innen, überprüfen die Wasserqualität von Seen und Bächen, koordinieren Flüchtlingsströme, verteilen Hilfsgelder in Krisenzeiten oder genehmigen Fördergelder für erneuerbare Energien und vieles mehr.



flexible  
Arbeitszeiten



gute  
Aufstiegchance



sicherer  
Arbeitsplatz



Home-Office



Teamarbeit

	Dauer	Art	Gehalt (rd.)	Voraussetzung	Status
<b>Verwaltungswirt/-in</b>	2 Jahre	Ausbildung	1.350 €	Fachoberschulreife	Beamte/-r
<b>Regierungsinspektor/-n (LL.B.)</b>	3 Jahre	duales Studium	1.400 €	FH-Reife/Abitur	Beamte/-r
<b>Verwaltungsfachangestellte/-r</b>	3 Jahre	Ausbildung	1.150 €	Fachoberschulreife	Tarifbeschäftigte/-r
<b>Fachinformatiker/-in</b>	3 Jahre	Ausbildung	1.150 €	Fachoberschulreife	Tarifbeschäftigte/-r
<b>Verwaltungsinformatiker/-in (B. A.)</b>	3 Jahre	duales Studium	1.400 €	FH-Reife/Abitur	Beamte/-r
<b>Verwaltungsinformatiker/-in (B. Sc.)</b>	4 Jahre	duales Studium	1.400 €	FH-Reife/Abitur	Beamte/-r
<b>Vermessungstechniker/-in</b>	3 Jahre	Ausbildung	1.150 €	Fachoberschulreife	Tarifbeschäftigte/-r

**BEWIRB DICH VOM 01.06. BIS 30.11.2023**

**INFOS: [WWW.BRA.NRW.DE/AUSBILDUNG](http://WWW.BRA.NRW.DE/AUSBILDUNG) @ @BEZREGARNSBERG**





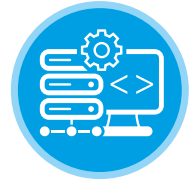
**Elektroniker für Geräte  
und Systeme (m/w/d)**



**Industriekaufmann  
(m/w/d)**



**Fachkraft für Lager-  
logistik (m/w/d)**



**Fachinformatiker für  
Systemintegration (m/w/d)**



**Technischer Produkt-  
designer (m/w/d)**

*Produktgestaltung/  
-konstruktion*



**Mediengestalter  
digital/print (m/w/d)**

*Gestaltung und Technik*



**Duales Studium  
Betriebswirtschaft oder  
Elektrotechnik**



**Wir freuen uns auf  
Deine Bewerbung!**

*Unsere Mitarbeiter  
bilden die Grundlage  
unseres Erfolges.*

**Werde auch  
DU Teil dieses  
Teams!**



## Unser Ausbildungsmotto – Fordern und fördern!

Von Beginn Deiner Ausbildung an beziehen wir Dich in das umfangreiche Berufsleben mit ein und übergeben Dir bereits frühstmöglich viel Verantwortung.

Wir sind der Meinung, dass es besonders wichtig ist eigenständig Projekte zu planen, Termine im Auge zu behalten und den Umgang mit den Widrigkeiten des betrieblichen Alltags zu erlernen. Wir fordern bereits von Anfang an viel von Dir, sehen dies aber auch als die perfekte Förderung an.

### Unterstützung und Hilfsbereitschaft

Nicht nur unsere Ausbilder, sondern alle unsere Mitarbeiter setzen sich stark für Dich ein und stehen Dir jederzeit gerne mit Rat und Tat zur Seite.

### Förderung der Persönlichkeit

Deine individuelle Förderung ist uns enorm wichtig. Neben der fachlichen Ausbildung legen wir ebenfalls großen Wert auf die persönliche Weiterentwicklung.

### Teamwork

In regelmäßigen Azubi-Meetings tauscht Ihr euch untereinander und mit dem Ausbilder aus und arbeitet häufig gemeinsam an eigenständigen Projekten.

### Abwechslungs- und umfangreiche Ausbildung

Du durchläufst in unserem Unternehmen alle Abteilungen. Der vollständige Einblick in alle Abteilungen gewährt Dir einen Überblick über unser ganzes Unternehmen.

Als führender Hersteller von Not- und Sicherheitsbeleuchtung entwickeln und produzieren wir eigenständig in Ense-Höingen.

Unsere **mehr als 360 Mitarbeiter** bilden dabei die Grundlage unseres Erfolgs!  
Mehr zu INOTEC als Arbeitgeber auf unsere Website: [www.inotec-licht.de/karriere/](http://www.inotec-licht.de/karriere/)



**Arbeiten bei INOTEC**  
Mit Sicherheit der richtige Weg

# [IT-COMPUTER

## BERUFSFELD IM ÜBERBLICK

Von der Hardware bis zur Software, von der Programmierung bis zur Anwenderschulung: Der Bereich **IT, Computer** ist vielseitig und für viele Bereiche des täglichen Lebens unentbehrlich. Hier werden Komponenten, Computersysteme und Netzwerke entworfen, IT-Anwendungen programmiert und implementiert, IT-Systeme betreut oder Nutzer geschult. Ein weiterer

Schwerpunkt liegt darauf, Systeme zur Steuerung und Optimierung betrieblicher Prozesse zu planen und umzusetzen. Andere Anwendungsgebiete eröffnen sich beispielsweise darin, kundenspezifische IT-Lösungen zu entwerfen oder Websites, Portale und Internetanwendungen zu konzipieren sowie deren laufende Pflege zu übernehmen.



*Mehr Infos  
& freie  
Ausbildungsplätze*



**KREIS SOEST**

Schon immer ein **Teamplayer** gewesen?

Bewirb dich jetzt für eine **Ausbildung** oder ein **Studium**

[kreis-soest.de/ausbildung](https://kreis-soest.de/ausbildung)

Südwestfalen  
ALLES GHT!

### AUSBILDUNGSBERUFE UND STUDIENGÄNGE IN DEINER REGION:

- » duales Studium im Bereich IT\*
- » Fachinformatiker/in\*
- » Fachinformatiker/in - Anwendungsentwicklung\*
- » Fachinformatiker/in - Digitale Vernetzung\*
- » Fachinformatiker/in - Systemintegration\*



# Azubi bei der unilab werden

Du willst irgendwas mit IT machen, weißt aber noch nicht genau was?

**Die unilab-world bietet Dir interessante Möglichkeiten.**

Die unilab systemhaus GmbH ist in den Bereichen der Beratung, Planung, Installation und Wartung von IT-Infrastruktur-Lösungen, wie Server- & Storagesysteme, Security-Lösungen, Netzwerke und Virtualisierung tätig.

Das heißt, wir schaffen für Unternehmen eine gut funktionierende Datenverarbeitung und Standortvernetzung, die die Zukunftsfähigkeit von Unternehmen sicherstellt.

**Welche Ausbildungsberufe bietet die unilab an?**

- Fachinformatiker Systemintegration (technische Ausrichtung)
- IT-Systemmanagement (kaufmännische Ausrichtung)

Egal für welche Richtung Du Dich entscheidest, Du bist von Beginn an Teil des Teams und in alle Aufgaben und Themen involviert. So kannst Du Dich fachlich und persönlich weiterentwickeln.

**unilab übernimmt seine Azubis?**

Generell strebt unilab immer an, die Azubis zu übernehmen.

**Bewirb Dich jetzt und werde ein Teil der unilab-world!**



**unilab** 

Digitalisierung bewegt Menschen nachhaltig.



Technologiepark 14  
33100 Paderborn  
Fon: +49 5251-16560  
Mehr Infos auf:  
[www.unilab.de/jobs](http://www.unilab.de/jobs)

# [ GESUNDHEIT

BERUFSFELD IM ÜBERBLICK



Mehr Infos  
& freie  
Ausbildungsplätze



Das Thema Gesundheit eröffnet zahlreiche Anwendungsfelder: Tagtäglich verlassen sich Patienten auf die Diagnostik, Beratung und Behandlung von Medizern oder die Erstversorgung im Rettungswesen. Die ambulante bzw. stationäre Pflege ist besonders dann erforderlich, wenn Menschen pflege- oder hilfsbedürftig sind. Therapeutische Ansätze wie Atemtherapie, Naturheilkunde oder manuelle Verfahren fokussieren sich darauf, die Gesundheit zu verbessern und zum besseren Wohlbefinden beizutragen. Auch Faktoren wie Sport und Bewegung sowie die richtige Ernährung spielen bei einer gesunden Lebensführung eine wichtige Rolle.

Die Medizin- und Reha-technik stellt individuelle Hilfsmittel wie Hörgeräte, Mobilitätshilfen oder Zahnersatz zur Verfügung, um Beeinträchtigungen im Alltag auszugleichen. Die Psychologie rückt vor allem seelische Probleme in den Vordergrund und kümmert sich um deren Erforschung und Behandlung.

## AUSBILDUNGSBERUFE UND STUDIENGÄNGE IN DEINER REGION:

- » Ambulante/r Pflegeassistent/in \*
- » Betreuungskraft \*
- » Duales Studium zum Bachelor Business Administration und ealthcare-Management (B.A.) \*
- » Ergotherapeut/in \*
- » Ernährungs- und Versorgungsmanagement \*
- » Heilerziehungspfleger/in \*
- » Kinderpfleger/in \*
- » Logopäde/Logopädin \*
- » Medizinische/r Fachangestellte/r \*
- » Notfallsanitäter/in \*
- » Pflegefachassistenten \*
- » Pflegefachmann/-frau \*
- » Physiotherapeut/in \*
- » Praxisanleitung \*
- » Rettungssanitäter/in \*
- » Zahnmedizinische/r Fachangestellte/r \*



## Unsere nächsten Ausbildungen zur / zum Pflegefachfrau / Pflegefachmann

mit den Vertiefungsschwerpunkten  
stationäre Akutpflege, pädiatrische Versorgung, ambulante Akut- und Langzeitpflege und stationäre Langzeitpflege starten jährlich zum 01.08. und 01.10.

Das Ausbildungszentrum für Pflegeberufe in Lippstadt verfügt über 234 Ausbildungsplätze in dem Berufsfeld Pflege und bietet Fachweiterbildungen in der Praxisanleitung, (pädiatrischen) Intensivpflege und Anästhesie an.

### Ihre Bewerbung richten Sie bitte an:

Ausbildungszentrum für Pflegeberufe – Schulleitung –

Wiedenbrücker Str. 33, 59555 Lippstadt, Tel.: 0 29 41 / 6 60 44-00, [www.ausbildungszentrum-lippstadt.de](http://www.ausbildungszentrum-lippstadt.de)



## Zukunft mit uns...




Albrecht-Schneider-Akademie  
für Pflegeberufe

**Ausbildungsangebot:  
Pflegefachfrau / -mann (m/w/d)  
Start: 01.08. und 01.10.2023**

**JETZT BEWERBEN!**

Leitung: Michael Steinhoff  
Senator-Schwartz-Ring 8, 59494 Soest  
[www.asa-soest.de](http://www.asa-soest.de) | 02921 90-2083 | [steinhoff@asa-soest.de](mailto:steinhoff@asa-soest.de)





**Zukunftsplan unklar?**


**#PFLEGEAZUBIS2023**

**3-jährige Ausbildung zur Pflegefachkraft ab August in Soest und ab Oktober in Hamm**

**1-jährige Ausbildung zur Pflegefachassistenz ab August in Hamm und ab November in Soest**

Jetzt bewerben!  
Und ab in die sichere Zukunft!  
[www.propflege.org](http://www.propflege.org)

Bildungs-Institut für Pflegeberufe



## Medizinischer Fachangestellter(m/w/d)



Gesucht wird eineengagierte Ausbildungskraft (m,w,d) mit Interesse, im medizinischen Bereich zu arbeiten.

Der zu erlernende Beruf ist zukunftssicher und wird garantiert nicht langweilig. Wir arbeiten im Team, bevorzugen schmale Hierarchien, haben viel Spaß bei der Arbeit und bilden seit 20 Jahren mit Freude Medizinische Fachangestellte aus.

Die Praxis NeuroSoest ist eingebunden in einen Gesundheitskomplex bestehend aus Ärztehaus, Krankenhaus und diverse andere Dienstleister im Medizin- und Gesundheitswesen.

### NeuroSoest - Praxis für Neurologie, Psychiatrie und Psychotherapie

Krummel 1, 59494 Soest  
Tel.: 02921/391 3240  
info@neurosoest.de  
www.neurosoest.de



**NeuroSoest**

Praxis für Neurologie  
Psychiatrie und Psychotherapie  
am Marienkrankenhaus Soest



# DEINE ZUKUNFT BEI UNS

St. Barbara-Klinik Hamm GmbH



### PFLEGEFACHKRAFT (m/w/d)

In der Gesundheits- und Krankenpflege steht die Arbeit mit und für die Patienten im Mittelpunkt. Die Kombination aus gewissenhafter Patientenversorgung, verantwortungsvollem Handeln sowie technischen und organisatorischen Fähigkeiten eröffnen dabei spannende Tätigkeitsfelder und individuelle Weiterbildungsmöglichkeiten.

Kontakt: 02381 681-1041 | [mgentes@barbaraklinik.de](mailto:mgentes@barbaraklinik.de)

### OPERATIONSTECHNISCHER ASSISTENT (m/w/d)

Operationstechnische Assistenten bereiten die Operationen vor, justieren und überwachen die Instrumente und sind als technische Unterstützung des operierenden Arztes wichtige Assistenten. Denn Arbeit im Operationssaal ist Teamarbeit.

Kontakt: 02381 681-1458 | [mwilczek@barbaraklinik.de](mailto:mwilczek@barbaraklinik.de)

Für Deine Fragen stehen wir jederzeit zur Verfügung  
Weitere Infos unter [barbaraklinik.de/karriere](http://barbaraklinik.de/karriere)

### MEDIZINISCHER TECHNOLOGE FÜR RADIOLOGIE (m/w/d)

Als MTR (Medizinischer Technologe für Radiologie) setzen Sie zusammen mit dem Radiologen verschiedene bildgebende Verfahren ein und stellen so korrekte Diagnosen. Hierbei nutzen Sie modernste Geräte zur Erkennung und Heilung von Krankheiten. Für diesen Beruf sind ein gutes technologisches Verständnis, sorgfältiges Arbeiten, Verantwortungsbewusstsein, Zuverlässigkeit und eine sehr gute Arbeitsorganisation erforderlich.

Kontakt: 02381 681-9379 | [mtra-ausbildung@barbaraklinik.de](mailto:mtra-ausbildung@barbaraklinik.de)

**ST. BARBARA-KLINIK  
HAMM-HEESSEN**



Akademisches Lehrkrankenhaus der  
Westf. Wilhelms-Universität Münster



Ludwig  
Fresenius  
Schulen

**Unsere Ausbildungen in  
Lippstadt:**

Ergotherapeut/in  
(auch verkürzt\*)  
Physiotherapeut/in  
(auch Nachqualifizierung\*)  
Rettungssanitäter/in\* |  
berufsbegleitend

\*Förderung u. a. durch Jobcenter  
oder Arbeitsagentur möglich

Bewerbung jederzeit  
möglich



Kleefeld 3  
59558 Lippstadt  
Telefon: 0 29 41 / 1 44 36  
[www.ludwig-fresenius.de](http://www.ludwig-fresenius.de)

## Praxisnahe Ausbildungen

Sinnstiftende Ausbildung mit hervorragenden Zukunftsaussichten gesucht? Die Ludwig Fresenius Schulen in Lippstadt bilden seit vielen Jahren erfolgreich Fachkräfte im Therapie- und Rettungswesen aus.

Wer in seinem zukünftigen Beruf Menschen in Notsituationen helfen möchte, kann dort in Vollzeit oder berufsbegleitend die Ausbildung als Rettungssanitäter/in absolvieren. Wer sich für eine Ausbildung im Therapiebereich interessiert, kann schulgeldfrei Ergo- oder Physiotherapeut/in werden.

Besonderen Wert legen die Ludwig Fresenius Schulen auf eine praxisnahe Ausbildung. Neues Wissen setzen Schüler daher von Anfang an in den professionell ausgestatteten Praxisräumen der Schule um. Neben fachlichem Wissen erwerben Schüler auch soziale Kompetenzen, die für die Arbeit mit Menschen jeden Alters wichtig sind.

Alle Ausbildungen sind staatlich anerkannt und Bewerbungen jederzeit online möglich. Weitere Infos und aktuelle Termine gibt es unter [www.ludwig-fresenius.de](http://www.ludwig-fresenius.de).



[www.esta-schulen.de](http://www.esta-schulen.de)

### Ausbildung zur/zum Pflegefachfrau/-mann (m/w/d)

Das ESTA-Bildungswerk hat über 30 Jahre Erfahrung in der Pflegeausbildung und bietet an sechs Pflegeschulen die Ausbildung zur Pflegefachfrau / zum Pflegefachmann an.

In Lippstadt starten wir am 01.04. und 01.10. jeden Jahres mit der dreijährigen staatlich anerkannten Ausbildung.

Wir sind gespannt auf Ihre Bewerbung, die wir gerne digital in Empfang nehmen!

ESTA-Bildungswerk gGmbH | Pflegeschule Lippstadt  
Bahnhofsplatz 1 | 59555 Lippstadt  
Christian Horstmann | Schulleitung | Tel.: (02941) 57550  
[Christian.Horstmann@esta-bw.de](mailto:Christian.Horstmann@esta-bw.de)

**ESTA**  
BILDUNGSWERK  
*Ihr Erfolg zählt!*



# DER CARICAMPUS IN SOEST: DIE NEUE PFLEGESCHULE FÜR DEN GANZEN KREIS



*WIR BILDEN ANGEHENDE PFLEGEFACHKRÄFTE AUS – MODERNER, DIGITALER UND MIT UMFASSENDER BEGLEITUNG WÄHREND DER GESAMTEN AUSBILDUNGSDAUER*

**Wir wollen die Pflegeausbildung noch besser machen. Damit Du deinen bestmöglichen Start in deine berufliche Zukunft bekommst. In diesem Sommer eröffnen wir den CariCampus: unsere eigene Pflegeschule – in Soest und für den ganzen Kreis Soest.**

Wo Caritas draufsteht, steckt 100 Prozent Caritas drin. Der Caritasverband für den Kreis Soest bildet seit vielen Jahren Pflegefachkräfte in der Praxis aus. Bislang erlernten unsere Pflege-Azubis das theoretische Wissen an kooperierenden Pflegeschulen. Ab diesem Sommer bieten wir die komplette Ausbildung aus einer Hand. Mit der Gründung unserer eigenen Pflegeschule verzahnen wir Theorie und Praxis noch enger – für Deine optimale Pflegeausbildung.

Am CariCampus kümmern sich sehr engagierte und erfahrene Pflegepädagogen und Praxisanleiter um die Schülerinnen und Schüler. Sie erkennen sicher individuelle Lernpotenziale, helfen aber auch ganz

gezielt bei möglichen Lernschwierigkeiten.

Die neue Pflegeschule bietet eine angenehme und ruhige Lernumgebung mit Zeit für Austausch und gemeinschaftliche Aktionen. Wir bieten moderne digitale Lehrmethoden und eine Top-Ausstattung. Bei uns gibt es gezieltes Lerncoaching und ab dem dritten Ausbildungsjahr auch eine Karriereplanung – denn die Pflege bietet vielfältige Fortbildungs- und Aufstiegsmöglichkeiten.

Was uns auch ganz wichtig ist: Wir achten sehr auf das Wohlbefinden und auf die körperliche und seelische Gesundheit unserer Auszubildenden.

Auch wenn Du Deine praktische Ausbildung nicht bei der Caritas machst, kannst Du den theoretischen Teil am CariCampus absolvieren. Wir kooperieren mit diversen Ausbildungsträgern im Kreis Soest.

**Der neue CariCampus – weil eine gute Ausbildung so wichtig ist!**



**Die Schulleitung übernimmt Melanie Flöing (Diplom-Pflegewirtin FH und Berufspädagogin)**

**EIN SCHÖNES UPGRADE FÜR DICH UND UNSERE UMWELT: WIR SCHENKEN UNSEREN AZUBIS DAS NRW-TICKET FÜR BUSSE UND BAHNEN.**

**Du wünschst Dir eine Ausbildung, in der Du richtig gut betreut und gefördert wirst? Dann komm zur Caritas. Wenn Du im letzten Jahr deiner Schulausbildung bist, ist die Ausbildung zur\* Pflegefachfrau\*mann ein spannendes, nützliches und sehr zukunftssicheres Berufsfeld. Bei der Caritas im Kreis Soest erwartet Dich eine gut bezahlte Ausbildung, in der viel Wert auf hohe Qualität und eine Rundum-Betreuung gelegt wird.**

**WEITERE INFOS GIBT ES UNTER MAIL [info@caricampus-soest.de](mailto:info@caricampus-soest.de) oder Phone: 0151 6564 6258 (auch per WhatsApp)**



## DAS SAGEN UNSERE AZUBIS ÜBER IHRE AUSBILDUNG BEI DER CARITAS:



Tim Kablizki

### Was wolltest Du als Kind später mal werden?

» Ich wollte schon immer Informatiker werden. Aber mir wurde damals gesagt, dass ich keine guten Chancen haben werde, da es ein sehr gefragter Beruf sei. Danach wollte ich Lokführer werden.

### Und nun machst Du eine Ausbildung zum Fach-Informatiker für Systemintegration.

» Ja, und das ist total klasse, denn ich habe mich schon immer für Computer interessiert – und sehr gerne Fehler beheben.

### Warum hast Du dich für die Caritas entschieden?

» Die Caritas wurde mir von einem Freund empfohlen.

### Welche Erwartungen hattest Du vor Beginn der Ausbildung?



Caritasverband für den Kreis Soest e.V.  
Osthofenstraße 35a, 59494 Soest  
Telefon: 02921 / 3590-0  
info@caritas-soest.de  
www.caritas-soest.de

» Dass man einen zukunfts-sicheren Job hat, der auch noch Spaß macht.

### Wie ist die Realität?

» Es ist wirklich ein sehr abwechslungsreicher und spannender Beruf.

### Fühlst Du dich von deinen Kollegen ausreichend unterstützt?

» Ja, die versuchen echt immer, mir bestmöglich zu helfen.

### Was ist besonders schön an dem Beruf?

» Die Vielfalt und die Abwechslung. Man macht oft verschiedene Dinge und hat die Möglichkeit, sich auf verschiedenste Bereiche zu spezialisieren.

### Wie reagieren Menschen, wenn Du erzählst, was Du beruflich machst?

» Weil die Berufsbezeichnung so lang ist, denken die meisten Menschen an etwas sehr Besonderes und extrem Schweres. Viele fragen interessiert nach, was in dem Beruf genau gemacht wird.

### Und was genau wird in dem Beruf so gemacht?

» Als Fachinformatiker für Systemintegration hat man viele Aufgaben, beispielsweise das Planen und Konfigurieren von IT-Systemen, die Wartung und Reparatur von Computersystemen, die Datenbankverwaltung und vieles mehr.

### Würdest Du eine Ausbildung bei der Caritas deinem besten Freund empfehlen?

» Ja, denn man wird hier super unterstützt und begleitet.

ÜBRIGENS:  
WIR BILDEN AUCH  
IN DEN BEREICHEN  
ERZIEHUNG, IT UND  
BÜROMANAGEMENT  
AUS!



Kerstin Büth

### Was wolltest Du als Kind später mal werden?

» Als Kind wollte ich - wie viele kleine Mädchen - eine Prinzessin werden. Als die Realität mich eingeholt hat, dass das unmöglich ist, habe ich davon geträumt Tierärztin zu werden.

### Wie bist Du dann auf den Jobwunsch Pflegefachkraft gekommen?

» Bei einem Praktikum in der Caritas-Tagespflege in Werl habe ich gemerkt, dass mir der Umgang mit pflegebedürftigen Menschen Spaß macht. Zuerst habe ich die einjährige Ausbildung zur Altenpflegehelferin gemacht und anschließend die verkürzte Ausbildung zur examinierten Altenpflegerin, und ich bereue es keine Sekunde.

### Warum hast Du dich für die Caritas entschieden?

» In der einjährigen Ausbildung habe ich zwei Praktika in der Caritas-Sozialstation in Werl absolviert. Das Team und die Arbeit im ambulanten Bereich haben mir super gefallen. Die treibende Kraft dort anzufangen, war meine Anleiterin Kerstin Kanne, bei der ich mich nochmal von ganzem Herzen bedanken möchte.

### Wie würdest du deine Ausbildung bewerten?

» Meine Erwartungen wurden übertroffen. Die Schule hat sehr gute Arbeit geleistet, ebenso wie meine Anleiterin Kerstin Kanne. Sie ist ein großes Vorbild für mich. Sie hat mir alles fachgerecht und sorgfältig beigebracht und mir das Vertrauen gegenübergebracht, auch die weniger einfachen Dinge zu meistern. Mein Selbstbewusstsein wurde gestärkt und ich fühle mich bereit, alleine durchzustarten.

### Was ist besonders schön an dem Beruf?

» Man kann hilfsbedürftigen Menschen helfen und bekommt so viel dafür zurück. Ob es Erfahrungen aus deren Leben sind oder eben ein Lächeln. Ich bin dankbar dafür, diesen Beruf ausüben zu dürfen.

### Was würdest Du gerne ändern?

» Die Personalsituation, damit mehr Menschen Freude an dem Beruf bekommen. Das würde Entlastung bei der Arbeit bringen und man hätte mehr Zeit für die betreuten Menschen.

### Wie reagieren Menschen, wenn Du erzählst, was Du beruflich machst?

» Die meisten reagieren mit einem „Ich könnte das nicht“. Ich antworte dann immer mit einem „Das dachte ich auch, bis ich den Beruf richtig kennenlernen durfte.“ Es gehört so viel mehr dazu als dieses typische Klischee, welches viele von einer Pflegekraft haben.

### Würdest Du deinen Job deiner besten Freundin empfehlen?

» Auf jeden Fall! Es ist ein sehr dankbarer Beruf, der Spaß macht und in dem man viel für das Leben lernt.



# [ SOZIALES, PÄDAGOGIK



## BERUFSFELD IM ÜBERBLICK

Der Mensch steht im Zentrum, wenn es um Soziales, Pädagogik geht: Hier werden Personen in Krisen- und Konfliktsituationen beraten und unterstützt oder im Alltag betreut. Es gilt Bildungsangebote zu gestalten und durchzuführen oder zur medizinischen Rehabilitation beizutragen.

Gesundheitsförderprogramme, erteilt Unterricht, führt Beratungsgespräche oder übernimmt Sachbearbeitungsaufgaben im Sozialwesen. Auch die religiöse Betreuung und seelsorgerischer Beistand sind wichtige Stützen, die Menschen in ihrem täglichen Leben begleiten.

Je nach Bereich arbeitet man z.B. mit Kindern, Senioren oder mit Menschen mit Behinderungen. Man organisiert das Sozialmanagement, entwickelt

*Mehr Infos  
& freie  
Ausbildungsplätze*



## AUSBILDUNGSBERUFE UND STUDIENGÄNGE IN DEINER REGION:

- » BA Sozialpädagogik und Management\*
- » Betreuungskraft\*
- » Dualer Studiengang: Soziale Arbeit (Bachelor of Arts)\*
- » Erzieher/in\*
- » Erzieher/in + allgemeine Hochschulreife\*
- » Sozialassistent/in\*
- » Soziales und Gesundheit\*

# METALL, MASCHINENBAU

## BERUFSFELD IM ÜBERBLICK

Ob handwerklich oder industriell - im Bereich Metall, Maschinenbau stehen Werkzeuge, Bauteile, Maschinen oder Produkte aus Metall im Mittelpunkt. Die Spann-

breite an Tätigkeiten ist groß: metallische Rohstoffe gewinnen, Metall mit Werkzeugmaschinen maßgenau bearbeiten oder Schmelzvorgänge steuern,

Schweißverbindungen herstellen, Oberflächen veredeln oder ganze Anlagen entwickeln und in Betrieb nehmen. Die Installation versorgungstechnischer Anlagen ist ein

weiterer Einsatzbereich, genauso wie die Herstellung von Anschauungsmodellen beispielsweise für den Fahrzeugbau.



Mehr Infos & freie  
Ausbildungsplätze



**DU bei UNS!** DAS SIND WIR  
> FAMILIENUNTERNEHMEN  
> ÜBER 1.000 MITARBEITER  
> 34 STANDORTE  
> PREMIUM-PRODUKTE

#schrauberpionier  
#drehstuhlpiilot



## AUSBILDUNG

**... BEI SCHLÜTER FÜR BAUMASCHINEN**

**UNSERE AUSBILDUNGSBERUFE (m/w/d)**

- Land- und Baumaschinenmechatroniker
- Kaufmann/Kauffrau für Groß- und Außenhandelsmanagement

**BEWIRB DICH JETZT!**

Nähere Informationen findest Du auch auf [www.wir-sind-schluerter.de](http://www.wir-sind-schluerter.de)



## AUSBILDUNGSBERUFE UND STUDIENGÄNGE IN DEINER REGION:

- » Anlagenmechaniker/in - Sanitär-, Heizungs- und Klimatechnik\*
- » Duales Studium: B. Eng. Maschinenbau\*
- » Fachkraft - Metalltechnik\*
- » Fachkraft für Metalltechnik - Montagetechnik\*
- » Feinwerkmechaniker/in\*
- » Gießereimechaniker/in\*
- » Industriemechaniker/in\*
- » Konstruktionsmechaniker/in\*
- » Maschinen- und Anlagenführer/in\*
- » Maschinen- und Anlagenführer/in - Lebensmitteltechnik\*
- » Maschinen- und Anlagenführer/in - Metall-, Kunststofftechnik\*
- » Mechatroniker/in\*
- » Metallbauer/in\*
- » Stanz- und Umformmechaniker/in\*
- » Verfahrensmech.-Kunststoff-/Kautschuk-Bauteile\*
- » Verfahrensmech.-Kunststoff-/Kautschuk-Kunststofffenster\*
- » Verfahrensmechaniker/in - Beschichtungstechnik\*
- » Verfahrensmechaniker/in Kunststoff/Kautschuk\*
- » Verfahrenstechnolog(e/in) - Mühlen-/Getreidew. - Agrarlager\*
- » Verfahrenstechnolog(e/in) Metall - Eisen-/Stahlmetallurgie\*
- » Werkzeugmechaniker/in\*
- » Zerspanungsmechaniker/in\*

**METALL IST GENAU DEIN DING?**

**KOMM ZU UNS UND NIMM  
DEINE ZUKUNFT SELBST  
IN DIE HAND!**

**AUSBILDUNG ZUM  
METALLBAUER (m/w/d)**

**AUSBILDUNG ZUM KAUFMANN  
FÜR BÜROMANAGEMENT (m/w/d)**

**DAS HANDWERK**  
DIE WIRTSCHAFTSMACHT VON NEHEMKE



**WICON Industrietore GmbH**  
Dieselstraße 10  
59609 Anröchte  
[www.wicon-industrietore.de](http://www.wicon-industrietore.de)

**Deine Ansprechpartnerin:**  
Kira Schmidtman  
Tel.: 02947 / 97 450  
Mail: [k.schmidtman@wicon-industrietore.de](mailto:k.schmidtman@wicon-industrietore.de)

**SCHIEFFER**

International Group

**Wir  
suchen  
Dich**

**Beginne Deine Ausbildung als:**

- **Werkzeugmechaniker (m/w/d)**
- **Verfahrensmechaniker (m/w/d)**
- **Fachkraft für Lagerlogistik (m/w/d)**
- **Mechatroniker (m/w/d)**
- **Fachinformatiker für Systemintegration (m/w/d)**
- **Industriekaufleute und  
Kaufleute für Büromanagement (m/w/d)**

**Online-Bewerbungen: [www.schieffer-group.de](http://www.schieffer-group.de)**

**Schieffer GmbH & Co. KG**  
Am Mondschein 23  
59557 Lippstadt  
Tel. 02941 755 423

**Aus- und Weiterbildung**  
Eva Hemmer  
[bewerbungen@schieffer.de](mailto:bewerbungen@schieffer.de)  
[facebook.com/schieffer.karriere](https://facebook.com/schieffer.karriere)



**WIR BILDEN DICH AUS!**

**FOLLOW US**

- Industriekaufleute (m/w/d)
- BA Betriebswirtschaft (m/w/d)
- Fachkraft für Lagerlogistik (m/w/d)
- Produktionstechnologie (m/w/d)
- Fachinformatiker (m/w/d)
- Mechatroniker (m/w/d)

**WIR FREUEN UNS AUF DEINE BEWERBUNG**



[www.hillebrand-coating.com](http://www.hillebrand-coating.com)  
[jobs@hillebrand-coating.com](mailto:jobs@hillebrand-coating.com)



Rudolf Hillebrand GmbH & Co. KG  
 Westerhaar 60 | D-58739 Wickede/Ruhr



**WERDE TEIL  
 UNSERES TEAMS!**

Bewirb Dich jetzt auf unsere Ausbildungsplätze 2023:

- STANZ- UND UMFORMMECHANIKER (M/W/D)
- INDUSTRIEKAUFMANN (M/W/D)
- FACHINFORMATIKER ANWENDUNGSENTWICKLUNG (M/W/D)

Die Brand KG ist ein Unternehmen der brandgroup und spezialisiert auf die Entwicklung und Herstellung von kaltgeformten technischen Federn und Drahtbiegeteilen.

Schaffe den „Sprung“ zu uns und freue Dich auf eine vielleicht nicht immer „federleichte“, aber dafür fundierte Ausbildung.

Hast Du Fragen? Kontaktiere direkt unsere Ausbilder und Ausbilderinnen oder bewirb Dich unter [www.brand-group.com/karriere](http://www.brand-group.com/karriere).

Mach' uns mit Deiner aussagekräftigen Bewerbung neugierig!

- #Technische Federn
- #Federbaugruppen
- #Drahtbiegeteile



**BEWIRB DICH  
 JETZT FÜR EINE  
 AUSBILDUNG  
 2024**



Für unser Werk in Lippstadt suchen wir Auszubildende in den Berufen:

- Industriemechaniker (m/w/d)
- Zerspanungsmechaniker (m/w/d)

Deine Vorteile bei uns:

- Hochmoderne Ausbildungshalle mit tollem Maschinenpark
- Erstklassige Betreuung durch erfahrene Ausbilder
- Attraktive Vergütung und Arbeitszeiten gemäß Tarifvertrag
- Sehr hohe Übernahmechancen

Mach diese Challenge zu Deiner! Bewirb Dich jetzt online:  
[www.thyssenkrupp-rotheerde.com/karriere](http://www.thyssenkrupp-rotheerde.com/karriere)



# AUSBILDUNG BEI DER IDEAL-WERK C. + E. JUNGEBLODT GMBH UND CO. KG IN LIPPSTADT

Stetige Innovation und Qualität im Maschinen- und Anlagenbau – dafür steht IDEAL seit der Gründung im Jahre 1923.

Das Produktportfolio der Schweißmaschinen umfasst sowohl kleinere Serienmaschinen über modular aufgebaute Standardausführungen bis hin zu maßgeschneiderten, kundenorientierten Sonderlösungen.

Aufgrund der konsequenten Weiterentwicklung des Produktprogramms und kompetenten, problemorientierten Beratung gelang IDEAL zu einer führenden Stellung im Markt und wurde zu einem verlässlichen Partner der Industrie. IDEAL verfügt in über 45 Ländern über ein fachkundiges Vertreternetz, um Kundennähe vor Ort sicherzustellen.

## Ausbildungsberufe 2024 am Standort Lippstadt:

Elektroniker für Automatisierungstechnik (m/w/d)

Elektroniker für Betriebstechnik (m/w/d)

Industriekaufleute (m/w/d)

Industriemechaniker (m/w/d)

Mechatroniker (m/w/d)

Technischer Produktdesigner (m/w/d)

Zerspanungsmechaniker (m/w/d)



„Während meiner Ausbildung habe ich die Möglichkeit unterschiedlichste Maschinen, von kleinen Serienmaschinen bis hin zu großen Gitteranlagen, zu montieren, was einen sehr abwechslungsreichen Arbeitsalltag ausmacht. Ich habe in meiner Grundausbildung schon viel gelernt, wie zum Beispiel das Pfeilen, Schleifen, Drehen, Fräsen, Sägen, aber auch das Lesen von Zeichnungen. Hiermit habe ich die Basis für alle anfallenden Aufgaben als Industriemechaniker geschaffen.“

**Dennis, Industriemechaniker**



„Wir haben hier ein gutes Betriebsklima, wodurch die Zusammenarbeit mit meinen Kollegen und Kolleginnen viel Spaß macht. Als Mechatroniker lerne ich in der Ausbildung komplexe Anlagen aus elektrischen und mechanischen Komponenten zusammen zu bauen. Zu meinen Aufgaben gehört unter anderem das Verdrahten von Schaltkästen, das Erstellen von Schaltplänen am Computer und der Umgang mit der Steuerung der Maschine.“

**Philipp, Mechatroniker**

### Was wir bieten:

- » Eine freundliche Unternehmenskultur in einem familiengeführten Unternehmen
- » Attraktive, tarifgebundene Ausbildungsvergütung und ansprechende Sozialleistungen
- » betriebliche Altersvorsorge, Vorsorgeuntersuchungen und Gesundheitstage
- » Umfangreiche Betreuung
- » kostenloses Obst

### Das erwartet dich:

- » Ein spannendes und abwechslungsreiches Arbeits- und Lernumfeld
- » Interessante Herausforderungen und Projekte

**Bewirb Dich jetzt per Mail und werde Teil unseres Teams!**  
[www.ideal-werk.com/karriere/stellenangebote](http://www.ideal-werk.com/karriere/stellenangebote)



**Wir stehen dir jederzeit für Fragen zur Verfügung und freuen uns auf Deine Bewerbung.**

IDEAL-Werk C. + E. Jungeblodt GmbH und Co. KG  
Wilfried Bucker, +49 2941 206-443,  
[ausbildung@ideal-werk.com](mailto:ausbildung@ideal-werk.com)  
Hansastraße 10, 59557 Lippstadt

*Zu unseren Ausbildungsstellen!*



Ausbildung beim Erwitter Familienunternehmen

# Höher hinaus mit Schäffer

Die Schäffer Maschinenfabrik GmbH zählt zu den führenden Herstellern von kompakten Rad- und Teleradladern, die in der Landwirtschaft, im Garten- und Landschaftsbau, in der Bauwirtschaft und in der Industrie eingesetzt werden. Vom kompakten Radlader mit besonders geringer Bauhöhe bis hin zum knickgelenkten Teleradlader mit 12 Tonnen Einsatzgewicht zählt Schäffer zu den bekanntesten

Anbietern von knickgelenkten Ladern in Europa. Schäffer ist bekannt als innovatives, flexibles und international agierendes Unternehmen mit einer hochwertigen Produktpalette.

Die Basis für den Erfolg des Unternehmens sind gut ausgebildete Arbeitskräfte. Schäffer bietet Ausbildungsplätze im technischen und kaufmänni-

schen Bereich an. Alle Ausbildungsberufe haben eins gemeinsam: Einen sehr hohen Praxisbezug.

Im inhabergeführten Familienunternehmen sind die Wege kurz und alle Ansprechpartner vor Ort. Die Auszubildenden bekommen Einblick in alle Unternehmensbereiche – eine ideale Voraussetzung für eine erfolgreiche Ausbildung.



## Das Ausbildungsangebot bei Schäffer

Ausbildungsberuf	Ausbildungsdauer	Ausbildungsinhalte im Betrieb	Erforderlicher Schulabschluss	Voraussetzungen
<b>Fachkraft für Metalltechnik, Fachrichtung Montage-technik</b>	2 Jahre	Montieren von Bauteilen zu Baugruppen, Grundlagen der manuellen und maschinellen Metallbearbeitung	Hauptschulabschluss	Technisches Interesse und handwerkliches Geschick
<b>Feinwerkmechaniker/in, Fachrichtung Maschinenbau</b>	3,5 Jahre	Warten und Instandhalten von technischen Anlagen, Herstellen von Ersatz- und Maschinenteilen durch Drehen, Fräsen, Schleifen, Bohren, Schneiden und Stanzen der Bauteile	Hauptschulabschluss	Technisches Interesse, handwerkliches Geschick, gute Leistungen in Mathematik und Physik
<b>Land- und Baumaschinenmechaniker/in</b>	3,5 Jahre	Wartung und Reparatur von Hof-, Rad- und Teleradladern für die Bau- und Landwirtschaft	Hauptschulabschluss	Technisches Verständnis und handwerkliches Geschick, gutes räumliches Vorstellungsvermögen, gute Leistungen in Mathematik und Physik
<b>Verfahrensmechaniker/in für Beschichtungstechnik</b>	3 Jahre	Vorbehandeln, Ausgleichen, Abschleifen, Waschen und Lackieren von Maschinenbauteilen, Umgang und Pflege der Anlagen	Hauptschulabschluss	Handwerkliches Geschick, praktisches Verständnis, Sinn für Farben und mathematisches Grundverständnis sind erforderlich
<b>Industrie Kaufmann/-frau</b>	3 Jahre	Kaufmännische Tätigkeiten in den Bereichen Buchhaltung, Vertrieb, Marketing, Material- und Personalwirtschaft	Fachoberschulreife	Wirtschaftliches Denken, sorgfältiges Arbeiten, gutes Ausdrucksvermögen in Wort und Schrift, gute Leistungen in Mathematik, Deutsch und Englisch
<b>Fachinformatiker/in für Systemintegration</b>	3 Jahre	Planung, Einrichtung und Wartung von Hard- und Software in einer vielfältigen Systemlandschaft	Fachhochschulreife oder gute mittlere Reife	Spaß und Interesse an IT, Basiswissen über Hard- und Software, Idealerweise erste Erfahrungen im technischen Bereich, gute analytische Fähigkeiten
<b>Fachkraft für Lagerlogistik</b>	3 Jahre	Lagerung, Warenannahme, Beschaffung, Kommissionierung, Transport, Verpackung und Versand von Gütern, Tourenplanung, Optimieren logistischer Prozesse	Hauptschulabschluss	Interesse an logistischen Prozessen und der Mischung aus praktischen Tätigkeiten und der Arbeit im Büro, gute Leistungen in Mathematik



### Und außerdem?

- Praktika in verschiedenen Bereichen
- Berufsbegleitende Fortbildungsmöglichkeiten
- Begleitung von Diplom- und Bachelorarbeiten

## Schäffer

Schäffer Maschinenfabrik GmbH

Auf den Thränen  
D-59597 Erwitte

Tel.: 02943 9709-0

bewerbung@schaeffer.de



[SCHAEFFER.DE/AUSBILDUNG](https://www.schaeffer.de/ausbildung)



# Faszination Stahl

**AZUBIS WANTED!**  
M/W/D

**Ausbildung zum /-r Metallbauer/in**  
**Fachrichtung Konstruktionstechnik** ✓

**Ausbildung zum /-r**  
**Bürokaufmann/frau** ✓

**SCHLOSSEREI WULF**  
Galerie im Netz unter: [wulf-werl.de](http://wulf-werl.de)  
Tel: 02922 912647 | Runtestr. 4 | 59457 Werl

## STUDIEREN KANN JEDER, NUR DIE BESTEN WERDEN METALLBAUER

Wir suchen zum 01. August 2023 Auszubildende zum Metallbauer Fachrichtung Konstruktionstechnik (m/w/d)

### Deine Aufgaben:

- Erlernen verschiedener Schweißtechniken
- Herstellen und Montieren von Produkten aus Blech und Stahl mithilfe manueller und maschineller Verfahren
- Herstellen von Einzelteilen, keine Serienproduktion
- Spezialisierung auf Einsatzgebieten wie Schweißtechnik, Stahl- und Metallbau
- Bedienung von Umform-, Trenn-, Schweißanlagen programmierbar und konventionell
- Lerne Stahlkonstruktionen in riesigen Dimensionen herzustellen

### Du bringst mit:

- einen guten Hauptschulabschluss
- handwerkliches Geschick, Organisationstalent und die Bereitschaft mit anzupacken
- Interesse und Verständnis für technische/funktionelle Zusammenhänge
- gutes räumliches Vorstellungsvermögen
- Teamgeist und Zuverlässigkeit

### Darauf kannst du dich bei uns freuen:

- ein gutes, familienfreundliches Betriebsklima
- hochwertige Arbeitskleidung
- Tarifliche Ausbildungsvergütung und Urlaubsgeld
- eine Chance auf Übernahme bei entsprechender Leistung
- betrieblichen Altersvorsorge nach Übernahme

Wir bieten eine interessante und abwechslungsreiche Arbeit. Während deiner gesamten Ausbildung wirst du durch deinen Ausbilder und durch deine Kollegen betreut, so dass du perfekt für die Abschlussprüfungen und dein späteres Berufsleben vorbereitet wirst.

Wir sind ein mittelständischer Betrieb im sauerlandnahen Rütten. Bei uns dreht sich alles um Metall: Vom Zuschchnitt über die mechanische Bearbeitung und aller Schlosserarbeiten bis hin zur Lackierung – wir können alles leisten.

Erkennst du dich wieder? Dann setze deinem Leben mehr ACCENTe und starte deine Ausbildung bei uns. Sende deine aussagekräftige Bewerbung an:

**ACCENT**  
METALLTECHNIK GMBH

Hankerfeld 15, 59602 Rütten  
oder per E-Mail an: [info@accent-metalltechnik.de](mailto:info@accent-metalltechnik.de)



 **Collins Aerospace**  
LIPPSTADT

## 2024 BILDEN WIR AN UNSEREM STANDORT AUS:

- Elektroniker (m/w/d) für Geräte und Systeme
- Fachkraft (m/w/d) für Lagerlogistik
- Industriekaufmann (m/w/d) mit Option auf Bachelor of Arts (FOM)
- Kooperatives Studium (m/w/d) im Bereich Maschinenbau – Schwerpunkt Konstruktionstechnik

## WIR BIETEN

- Lukrative Ausbildungsvergütung
- Ein internationales Unternehmen mit westfälischem Herzen
- „Welcome-Tag“ mit allen neuen Auszubildenden zu Beginn der Ausbildung
- Regelmäßiges „Azubi-Treffen“ mit allen Auszubildenden und Ausbildern
- Ein engagiertes Team
- Flexible Arbeitszeiten
- Abwechslungsreiche und Abteilungsübergreifende Aufgaben
- Individuelle Weiterbildungsmöglichkeiten
- Prämiensystem für besondere Leistungen
- Tolle Team-Events, Firmenfeiern sowie Azubi-Ausflüge
- Besuch der führenden Innovationsmesse für Luft- und Raumfahrt (ILA)
- Gesundheits- und Sportangebote, Fußballturnier, Teilnahme an Laufveranstaltungen
- Kantine mit Frischküche

## ÜBER UNS

Die Goodrich Lighting Systems GmbH & Co. KG, Teil der internationalen Unternehmensgruppe Collins Aerospace, ist ein führender Hersteller von Beleuchtungssystemen für die zivile und militärische Luftfahrt.

Mit rund 470 Mitarbeitern entwickeln und fertigen wir in Lippstadt Innen- und Außenbeleuchtungssysteme für nahezu alle bekannten Flugzeughersteller weltweit sowie sämtliche Flugzeugtypen – vom größten Passagierflugzeug der Welt bis zum Business Jet, vom Hubschrauber bis hin zum Kampffjet.

## DU ERKENNST DEINE CHANCE?

Dann freuen wir uns auf Deine vollständigen Bewerbungsunterlagen, vorzugsweise per E-Mail als ein PDF-Dokument (max. 5 MB) an: [bewerbungen@collins.com](mailto:bewerbungen@collins.com)

## STARTE JETZT MIT UNS DURCH!

Goodrich Lighting Systems GmbH & Co. KG  
a part of Collins Aerospace  
Bertramstraße 8  
59557 Lippstadt



WIAG bietet Dir verschiedene Ausbildungen in einem krisensicheren Unternehmen und bereitet Dich auf Deine berufliche Zukunft vor. Bei uns erwartet Dich ein sympathisches und kollegiales Team, denn als familiengeführtes Unternehmen legen wir großen Wert auf ein stabiles Umfeld und starken Zusammenhalt.

Wir sind ein seit über 45 Jahren erfolgreiches Unternehmen der Zulieferindustrie für den Maschinen- und Anlagenbau. Unser Fokus liegt auf der Herstellung und dem Handel mechanischer Antriebstechnik.

Als Verzahnungsspezialist fertigen wir hochpräzise Zahnriemenräder und Stirnräder in Sonderanfertigung, aber auch komplexe Sondergetriebe und Baugruppen.

Unser international agierendes Familienunternehmen mit Hauptsitz und Fertigung in Lippstadt beschäftigt mit seinen Firmenbeteiligungen mehr als 200 Mitarbeiter in Deutschland, Rumänien und China.

**Nutze auch Du unseren Antrieb für Deine Karriere und komm zu uns!**

**Am Standort Lippstadt bieten wir folgende Ausbildungsangebote:**



### Ausbildung als **Zerspanungsmechaniker (m/w/d)**

Herstellen von Präzisionsbauteilen durch Bearbeitung von Metallen und Kunststoffen mit konventionellen und computer-gesteuerten Maschinen (CNC)



### Ausbildung als **Industriemechaniker (m/w/d)**

Montage von Baugruppen, Wartung und Reparatur von Maschinen  
Inbetriebnahme von Einrichtungen incl. Funktionsprüfung



### Ausbildung als **Industriekaufmann (m/w/d)**

Kaufmännische Tätigkeiten in den Bereichen  
Buchhaltung, Vertrieb, Material- und Personalwirtschaft



Finde mehr Info unter  
[www.wiag.de/unternehmen/karriere](http://www.wiag.de/unternehmen/karriere) 

### UNSERE VORTEILE

- » Modernes, inhabergeführtes Familienunternehmen seit 1975
- » Ausbildung im Werk Lippstadt-Benninghausen und Berufsschule am ortsnahen Lippe-Berufskolleg in Lippstadt
- » Erfahrener Ausbildungsbetrieb, jährliche Ausbildungsstarts und eigene gewerbliche Ausbildungswerkstatt
- » Viele Möglichkeiten uns Kennenzulernen: Berufserkundungstage, Girls´Day, Praktika, Werksführungen
- » Azubi- und Mitarbeitererevents
- » Sehr gute Übernahmemechancen nach Ausbildungsende

Werde ein Teil unseres  
dynamischen Teams  
und bewirb Dich jetzt:






WIAG Antriebstechnik GmbH  
Im Weizenfeld 4  
59556 Lippstadt  
Tel. 02945 809-0  
[bewerbung@wiag.de](mailto:bewerbung@wiag.de)





# IMI HYDRONIC ENGINEERING START MIT UNS IN DIE ZUKUNFT

Hast Du Lust in einem Unternehmen mitzuarbeiten, das global führend und gleichzeitig stark in der Region verwurzelt ist? Ein Unternehmen, das sein Know-how in Produktion und Innovation steckt, um die energiesparenden Lösungen für eine bessere Welt zu entwickeln?

-  IMI HEIMEIER
-  IMI PNEUMATEX
-  IMI TA

## Bahnbrechendes Engineering für eine bessere Welt

Wir, IMI Hydronic Engineering, haben uns dazu verpflichtet, energiesparende Lösungen zu entwickeln, die den Einfluss von HLK-Systemen auf die Umwelt reduzieren. Gleichzeitig arbeiten wir aktiv an nachhaltigeren Produktionsprozessen. Unser marktführendes Produktportfolio mit den Marken IMI Heimeier, IMI TA und IMI Pneumatex umfasst qualitativ hochwertige Armaturen für die Wärme-/ Kälteverteilung in wassergeführten Heiz- und Kühlsystemen inklusive Smarte Thermostatische Regelung. Seit 1995 gehört das Unternehmen zur britischen IMI-Gruppe, die etwa 10.000 Mitarbeiter beschäftigt. Bei IMI Hydronic Engineering leben wir eine Kultur der Inklusion, der Vielfalt und der Verantwortlichkeit. Wir sind davon überzeugt, dass jedes Teammitglied etwas Einzigartiges mitbringt, und damit zum Fortschritt und der Entwicklung einer nachhaltigen Welt beiträgt.

## Gestalte mit uns zusammen eine sichere und energiesparende Zukunft

Wir suchen Schulabgänger\*innen, die genau so sind wie wir: engagiert, lernbereit, motiviert, offen und verantwortungsbewusst. Je nach Berufssparte sollten Bewerber\*innen mit einem gutem Schulabschluss Interesse an Technik bzw. an betriebswirtschaftlichen Themen mitbringen. Fremdsprachenkenntnisse sind wünschenswert, da wir regelmäßig auch mit unseren internationalen Teams in Kontakt treten.

## Ausbildung bei IMI-Hydronic

Im Jahr 2023/2024 bieten wir an unserem Standort in Erwitte Ausbildungsplätze für folgende Berufe an:

- » **Industriekaufmann (m/w/d)**
- » **Zerspanungmechaniker (m/w/d)**
- » **Gießereimechaniker (m/w/d)**
- » **Werkzeugmechaniker (m/w/d)**
- » **Maschinen- und Anlagenführer (m/w/d)**

Während der gesamten Ausbildung erfolgt eine intensive Betreuung. Durch die „Welcome Tage“ lernen alle Berufsstarter\*innen unser Unternehmen, die Produkte und wichtige Ansprechpartner gleich zu Beginn kennen. Regelmäßig tauschen sich unsere Azubis auch untereinander aus. Ein/e Pate\*in aus höherem Ausbildungsjahr betreut bei Fragen und Herausforderungen. Während der gesamten Ausbildung nehmen unsere Auszubildenden aktiv an verschiedenen Projekten und Aktionen teil.

Eine Ausbildung bei IMI Hydronic Engineering ist von Anfang an spannend. Also starte Deinen Berufsweg bei uns und geh mit uns in die Zukunft!

Als Mitglied der Charta der Vielfalt haben wir uns der Diversität verschrieben und freuen uns über Bewerbungen von Angehörigen jeden Geschlechts.

### Haben wir Dein Interesse geweckt?

Dann sende uns Deinen Lebenslauf und zwei letzte Schulzeugnisse an: [hr.germany@imi-hydronic.com](mailto:hr.germany@imi-hydronic.com)

**IMI Hydronic Engineering Deutschland GmbH**  
Postfach 1124 59592 Erwitte  
Völlinghauser Weg  
59597 Erwitte  
Tel.: +49 29 43 891 113  
[hr.germany@imi-hydronic.com](mailto:hr.germany@imi-hydronic.com)  
[www.imi-hydronic.com/de-de/ausbildung](http://www.imi-hydronic.com/de-de/ausbildung)



**IMI** Hydronic  
Engineering

# ORGANISIEREN, FERTIGEN, PROGRAMMIEREN

## EINE MASCHINE SCHWEISST AZUBIS ZUSAMMEN

**Ohne Teamarbeit funktioniert im Maschinenbau wenig. Das haben rund ein Dutzend Auszubildende von IMI Hydronic Engineering in Erwitte erfahren und bewiesen. Ihre Aufgabe war es, die Verpackungsmaschine „Eclipse“ mit selbst gewonnenem Wissen und kollektivem Tatendrang umzubauen. Bisher war die Maschine an eine Maschinenlinie gebunden und konnte nur bestimmte Produkte verpacken. Die Auszubildenden sollten daraus eine eigenständige Anlage machen, bei der die Kartons von Hand bestückt werden. Das hat den Vorteil, dass damit weitaus mehr Produkte, die von IMI produziert werden, mit der Maschine verpackt werden können.**

Denn bis auf das händische Einlegen der Bauteile funktioniert alles vollautomatisch: Die ungefalteten Kartonagenausschnitte landen von der Palette im Kartonaufrichter, der ihnen seine Form gibt. Über ein Förderband geht es zur Verpackungsstation, wo die Kartons individuell befüllt werden. Eine integrierte Waage kontrolliert anhand des im Computer hinterlegten Stückgewichts, ob der Karton vollständig gefüllt wurde. Mit einem Schwingförderer wird ein für die Montage und Einstellung benötigter Schlüssel in den Karton transportiert, bevor der Prospektbeleger die Produktinformationen hinzu steuert. Das Förderband endet an der Verschlussseinheit, die die Transportverpackung verschließt, bevor ein

Greifarm Karton für Karton fein säuberlich auf einer Palette stapelt.

### 6 Monate intensive Teamarbeit

Was in der Praxis kaum mehr als eine Minute dauert, hat den Auszubildenden sechs Monate lang alles abverlangt. Denn schließlich sollte die Verpackungsmaschine nicht einfach nur an ihrem neuen Standort aufgebaut, sondern optimiert werden. „Unsere klare Vorgabe war, dass sich die Fähigkeiten der Anlage verbessern sollen, wir also eine flexiblere Maschine erhalten“, sagt Karl-Heinz Brinkmann. Er ist seit 40 Jahren im Betrieb und stand den Azubis als Projektleiter mit Rat und Tat zur Seite.

Um dieses hehre Ziel im gesteckten Zeitkorridor zu erreichen, mussten alle Auszubildenden an einem Strang ziehen. Erstmals arbeiteten sowohl die gewerblichen als auch die kaufmännischen Azubis, die ansonsten von Natur aus wenige Berührungspunkte im Betrieb haben, Hand in Hand zusammen. Während sich die angehenden Industriekaufleute, Systemadministratoren und technischen Produktdesigner unter anderem um die Kommunikation mit dem Maschinenhersteller, die Gestaltung des Kartonlayouts und die Beschaffung von Material kümmerten, konnten die gewerblichen Azubis all die Techniken anwenden, die Bestandteil ihrer Ausbildung sind. Die ZerspanungsmechanikerInnen,

Mechatroniker und Fachlageristen mussten beispielsweise ein Untergestell schweißen, um die Anlage zu erhöhen, und die Bändersteuerung, die Zuführungen und die Wiegesoftware programmieren.

### „Wurde ins kalte Wasser geworfen“

Teil des Teams war auch Annkristin Brunnert, Auszubildende zur Zerspanungsmechanikerin bei IMI. Als sie die Ausbildung begann, war das Azubi-Projekt schon in vollem Gange. „Für mich war es wie ins kalte Wasser geworfen zu werden“, erzählt die 19-Jährige. „Trotzdem hätte mir nichts Besseres passieren können. Denn durch das Projekt war ich sofort im Kreise der Azubis integriert und konnte vom ersten Tag an von ihnen lernen.“

Lukas Dierks, der eine Ausbildung zum Mechatroniker absolvierte, gehörte da fast schon zu den alten Hasen. Der 24-Jährige hat seine Ausbildung mittlerweile mit einem Vorzeigergebnis beendet und hat sein duales Studium der Elektrotechnik an der FH Soest begonnen. Den Großteil der Woche drückt er wieder die Schulbank, vor allem während der Semesterferien ist er im Betrieb.

„Für mich war es toll, all das, was ich in meiner dreieinhalbjährigen Ausbildung gelernt habe, in diesem Projekt praktisch einsetzen zu können“, erzählt Dierks. Und weiter: „Für uns alle ist es ein schönes Gefühl an einer Maschine mitgearbeitet zu haben, die hier regelmäßig im Einsatz ist und nach dem Projekt nicht wieder abgebaut wird.“

### Azubi-Projekte stärken den Zusammenhalt

„Darauf können die Auszubilden-



Alle Infos zur Ausbildung

den stolz sein“, meint auch Projektleiter Brinkmann. Es ist gelungen, den Azubis die Möglichkeit zu geben, eigenverantwortlich praktische Erfahrungen zu sammeln. „Sie haben über verschiedene Jahrgänge und Berufsbilder hinweg bewiesen, dass sie teamfähig sind.“

„Ein weiteres Azubi-Projekt“, sagt Tatyjana Remcsukova aus der Personalabteilung von IMI, „ist zum Beispiel der Bau eines mobilen Infostandes, der an die Lippstädter Foodsharing-Initiative gespendet wurde. Damit wird die gemeinsame Projektarbeit um den karitativ-sozialen Aspekt erweitert.“ Auch die Vorbereitung und aktive Teilnahme am Ausbildungsmarkt Hellweg Messe gehört dazu. „Denn wer, wenn nicht die Auszubildenden selbst, könnten über die Ausbildung bei IMI besser berichten!“, resümiert Tatyjana Remcsukova.



**IMI** Hydronic Engineering

www.hai-aluminium.com

Expect more!

Gemeinsam können wir mehr erreichen!

Folgende Berufe bilden wir aus

Maschinen- & Anlagenführer/in

Industriemechaniker/in

Werkstoffprüfer/in

Werkzeugmechaniker/in

Elektroniker/in für Betriebstechnik

Industriekaufmann/frau

Fachkraft für Lagerlogistik

Technischer Produkt-designer (Fachrichtung Produktgestaltung und -konstruktion)

# AZUBIS GESUCHT

HAI Extrusion Germany in Soest bietet Azubis:

- Hochqualifizierte Ausbildungsberufe
- Abwechslungsreiche Herausforderungen
- Ein familiäres Arbeitsumfeld
- Persönliche Betreuung & verständnisvolle Vorgesetzte
- AUFSTIEGSCHANCEN nach Deinem AUSBILDUNGSABSCHLUSS

Du überzeugst mit Deiner anpackenden Art und möchtest eine echte Karriere starten!?

JOIN the HAI-FAMILY!



Weiterbildung



Kantine



Sportangebote



Teambuilding



Vergünstigungen

Wir freuen uns auf Deine Bewerbungsunterlagen unter:  
[www.hai-aluminium.com/karriere/deine-lehre-bei-hai](http://www.hai-aluminium.com/karriere/deine-lehre-bei-hai)

[www.hai-aluminium.com](http://www.hai-aluminium.com)



Folge uns auch auf



## MEHR AUS MORGEN MACHEN



Kunert Soest zählt als Unternehmen der Kunert Gruppe zu einem der weltweit führenden Anbieter innovativer Hartpapierhüllen und Kantenschutzprodukte. Bei uns findest Du mehr als nur einen Job. Wir machen Berufsstarter fit für die Zukunft und bieten ihnen sehr gute Entwicklungschancen. Wir fordern und fördern unsere Talente vom Azubi bis zum langjährigen Berufserfahrenen.

UNSERE AUSBILDUNGSBERUFE \*(m/w/d)

PACKMITTELTECHNOLOGE\*

MASCHINEN- UND ANLAGENFÜHRER\*

BENEFITS



Attraktive Vergütung



Karriereplanung



6 Wochen Urlaub



Bonus Shopping Card



Betriebliches Gesundheitsmanagement



Dienstrad-Leasing



Kunert Soest GmbH & Co KG  
Papierverarbeitungswerk  
Overweg 16  
59494 Soest

Artur Weiland  
[artur.weiland@paulundco.de](mailto:artur.weiland@paulundco.de)  
Tel. +49 (29 21) 78 95-25  
[www.paulundco.de](http://www.paulundco.de)



## Gebhardt-Stahl als Ausbildungsbetrieb

Ob in Fenstern, Türen oder an Lüftungskanälen - unsere Profile sind Teil des alltäglichen Lebens. Als führender Zulieferer von kaltgewalzten Stahlprofilen für die Bauindustrie sorgen unsere Kolleg:innen für die hohe Qualität unserer Produkte und treiben innovative Ideen voran.

### AUSBILDUNGSBERUFE 2023

- Industriekaufleute (m/w/d)
- Fachkraft für Lagerlogistik (m/w/d)
- Verfahrenstechnologe (m/w/d)
- Industriemechaniker (m/w/d)

#### Das solltest du mitbringen:

- Spaß und Freude am Lernen
- Interesse an technischen und wirtschaftlichen Themen
- Freundliches Auftreten



### ➔ WAS WIR BIETEN:



Teamwork  
in kollegialer  
Atmosphäre



Sehr gute  
Übernahme-  
chancen



Tariflich  
angeliehnte  
Bezahlung



30 Tage  
Urlaub



Vielfältiges  
Weiterbildungs-  
angebot

//

Ich bin jetzt im zweiten Ausbildungsjahr und sehr froh bei einem internationalen Unternehmen meine Ausbildung zu machen. Ich bekam die Möglichkeit für einen Monat in Griechenland zu arbeiten und zur Schule zu gehen. Ich weiß, dass man diese Chancen woanders nicht bekommt. Meine tägliche Arbeit am Hauptstandort macht mir sehr viel Spaß und ich bin froh, mich für Gebhardt-Stahl entschieden zu haben.

Christina Amvrosiadou  
Ausbildung Industriekauffrau

//

Ich gehe jeden Morgen gerne zur Arbeit. Als Verfahrenstechnologe bin ich im kompletten Produktionsprozess eingebunden und lerne selber Maschinen einzurichten sowie die Regulierung der Produktionsvorgänge. Meine Ausbildung ist dabei sehr vielseitig und ich werde von allen Kollegen unterstützt. Eigeninteresse an den Maschinen und Prozessen gehört zu diesem Beruf dazu. Mir fällt das sehr leicht.

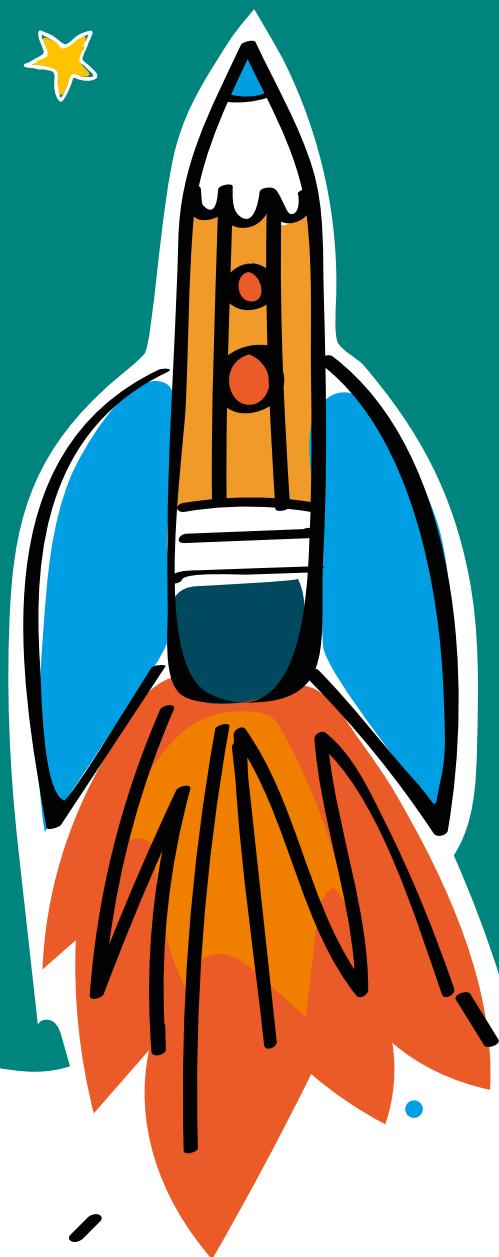
Lars Hassenburs  
Ausbildung Verfahrenstechnologe

//



# azubi

Ausbildungsplätze und duale Studiengänge in der Region



*Dein Ausbildungsangebot  
immer und überall, ganz einfach  
auch auf Deinem Smartphone!*

[WWW.AZUBI-HELLWEG.DE](http://WWW.AZUBI-HELLWEG.DE)

# ROCKE DEINE AUSBILDUNG!

Der Schulabschluss steht bevor und die Weichen für die Zukunft müssen gestellt werden. Du suchst einen interessanten Ausbildungsplatz in einem mittelständischen und stetig wachsenden Familienunternehmen? Du interessierst dich für Technik oder Management? Dann bist du bei uns richtig!



Mit mehr als 1000 Mitarbeitern an 34 Standorten und über 55 Jahren Erfahrung in der Baumaschinenbranche sind wir der größte Komatsu- und Sennebogen-Exklusivhändler in Deutschland. Zu unseren Leistungen zählen der Verkauf, die Vermietung, Service mit Wartung und Reparatur, Fertigung von Sonderzubehör als auch die dazugehörige Finanzdienstleistung.

„Wir wachsen mit der Jugend“, dieses Motto leben wir seit vielen Jahren und darauf sind wir stolz. Aktuell absolvieren mehr als 100 Auszubildende in den verschiedenen Lehrjahren und in nahezu allen Niederlassungen verteilt ihre Ausbildung. Regelmäßige Weiterbildungen und Feedbackgespräche gehören zum Tagesgeschäft der Auszubildenden. Besondere Highlights sind das Azubi-Camp sowie der Können-Tag, bei dem die technischen Auszubildenden ihr Können unter Beweis stellen.

Die Wahl des ersten Arbeitsplatzes ist eine der wichtigsten Entscheidungen deines Lebens. Mit unseren Profis in allen Unternehmensbereichen wird dir eine fundierte und zukunftsweisende Ausbildung geboten. Hierbei werden Theorie und Praxis optimal kombiniert. Neben der technischen und kaufmännischen Ausbildung sowie dem dualen Studium zum Betriebswirt bieten wir auch Praktika an.

## Wir bilden in folgenden Berufen aus:

- » Land- und Baumaschinenmechatroniker/-in
- » Kaufmann/Kauffrau für Groß- und Außenhandelsmanagement
- » Fachinformatiker/in – Systemintegration
- » Duales Studium Betriebswirt/-in (VWA) Bachelor of Arts

In unserer Ausbildung im technischen Bereich kommen die Auszubildenden zu den Schulblöcken zentral nach Erwitte, um am Berufskolleg Lippestadt die theoretischen Inhalte ihrer Ausbildung zu erlernen. In zentralen Grundlehrgängen werden sie für das Handwerk fit gemacht und können in ihren Niederlassungen aktiv am Tagesgeschehen im Kundendienst teilnehmen. Die kaufmännischen Auszubildenden hingegen besuchen dezentrale Schulen, kommen für viele klassische Ausbildungsinhalte in die Zentrale nach Erwitte und durchlaufen unterschiedlichste Abteilungen.

Wir bieten dir eine Ausbildung in einem zertifizierten Ausbildungsbetrieb, tolle Angebote für Fort- und Weiterbildung, eine respektvolle, angenehme Arbeitsumgebung, berufliche Weiterentwicklung nach persönlichen Fähigkeiten, faire Vergütung und erstklassige Übernahmechancen nach der Ausbildung.



für Baumaschinen

## Schlüter Baumaschinen GmbH

Soester Straße 49-51  
59597 Erwitte  
Telefon: 02943 987-0  
personal@schlueter-baumaschinen.de

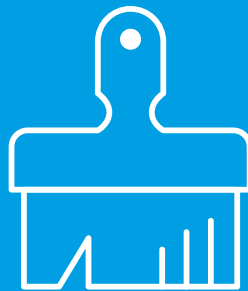
[www.wir-sind-schlueter.de](http://www.wir-sind-schlueter.de)

# PRODUKTION, FERTIGUNG

BERUFSFELD IM ÜBERBLICK



Mehr Infos  
& freie  
Ausbildungsplätze



Von Betonfertigteilen über Bekleidung oder Lebensmittel bis hin zu Musikinstrumenten: In der Produktion, Fertigung geht es um die Herstellung von Produkten aller Art. Man arbeitet mit Holz, Kunststoff oder Glas, mit Leder, Textilien, Papier oder Lacken, mit Edelsteinen, Bau-

stoffen oder Nahrungsmitteln. Im Bergbau dreht sich alles um die Gewinnung von Erdöl, Kohle oder Salzen. Die Aufgaben in der Produktion und Fertigung reichen von der Entwicklung und Arbeitsvorbereitung über die eigentliche Herstellung von Hand oder mithilfe großer Industrieanlagen bis hin zur Qualitätssicherung.



Wir machen was aus Glas!



Du suchst Deinen Traumberuf?  
**Glasklar!**

**Glaser** (m/w/d)  
**Monteur** (m/w/d)

Starte Deine **Ausbildung 2023** als  
Glaser oder Monteur in Verglasung & Glasbau  
am Standort 59602 Rüthen-Oestereiden.



Was bringst Du mit? **Neugierde & Spaß!**

Alle Informationen zu den  
Ausbildungsinhalten und was Du bei  
uns erwarten darfst, findest Du unter  
<https://www.risseglas.de/karriere>.

Risse Glas GmbH, Zu den Birken 11,  
59602 Rüthen-Oestereiden,  
Tel.: +49 2954 9751-0, E-Mail: [info@risseglas.de](mailto:info@risseglas.de)

[www.risseglas.de](http://www.risseglas.de)

## AUSBILDUNGSBERUFE UND STUDIENGÄNGE IN DEINER REGION:

- » Brauer/in und Mälzer/in\*
- » Duales Studium Ingenieur Holztechnik (BA of Engineering)\*
- » Fachkraft - Lebensmitteltechnik\*
- » Fahrzeuglackierer/in\*
- » Fertigungsmechaniker/in\*
- » Holzbearbeitungsmechaniker/in\*
- » Holzmechaniker/in-Herstellen v. Möbeln u. Innenaussteilen\*
- » Maler und Lackierer\*
- » Milchtechnologe/-technologin\*
- » Milchwirtschaftliche/r Laborant/in\*
- » Oberflächenbeschichter/in\*
- » Produktionstechnologe/-technologin\*
- » Süßwarentechnologe/-technologin\*
- » Tischler/in\*



# WIR BILDEN AUS (M/W/D)

*TECHNIK IST DEIN DING?*

**INDUSTRIEMECHANIKER**



*LUST AUF "HOCH"-SPANNUNG?*

**ELEKTRONIKER**



Portlandzementwerk

**Wittekind**

Hugo Miebach Söhne KG

[BEWERBUNG@WITTEKINDZEMENT.DE](mailto:BEWERBUNG@WITTEKINDZEMENT.DE)



# DIESER FISCH

## VERÄNDERT DEIN LEBEN



Starte **ab dem 01.08.2023** deine  
Ausbildung bei ERNST FISCH!



## AUSBILDUNG ZUM/ZUR HOLZ- BEARBEITUNGSMECHANIKER/IN (M/W/D) (Fachleute für Holzbearbeitung im Sägewerk und in der Holzverarbeitenden Industrie)

### Wir suchen Dich zur Ver- stärkung unseres Teams!

Der/Die Holzbearbeitungsmechaniker/in ist ein staatlich anerkannter Ausbildungsberuf. Das Aufgabengebiet in der Sägeindustrie ist sehr vielseitig, deshalb gibt es auch häufig Überschneidungen der vier Fachrichtungen:

Sägeindustrie, Hobelindustrie, Holzwerkstoffindustrie und Holzleimbau.

Es gibt viele Möglichkeiten sich im Laufe des Berufslebens zu spezialisieren. Zum Beispiel als Sägewerksmeister/in, Industriemeister/in oder Techniker/in in Fachrichtung Holz.

Die Ausbildung zum Holzbearbeitungsmechaniker/in dauert 3 Jahre. Ausgebildet wird im Betrieb und in der Berufsschule. Der Berufsschulunterricht findet zweimal im Jahr als Blockunterricht an der Ausbildungsstätte Bad Wildungen statt.

Die Tätigkeiten im Alltag sind sehr umfangreich. Das Holz wird auf dem Rundholzplatz entrinde, beurteilt und sortiert. Im Sägewerk wird das Rundholz dann zu Schnittholz auftragsbezogen eingeschnitten und nochmals beurteilt.

Anschließend wird das Schnittholz, je nach Kundenwunsch, weiterverarbeitet. Das Holz kann z.B. getrocknet, imprägniert, gekappt oder gespalten werden.

Die Ernst Fisch GmbH & Co. KG bildet nicht nur Holzbearbeitungsmechaniker/innen aus, sondern auch Industriekaufmänner/-frauen. Sprechen Sie uns an.

### Dein Profil:

- Lust auf Umgang mit Holz
- Technisches Interesse
- Handwerkliches Geschick
- Interesse am Bedienen/  
Steuern großer Maschinen

**Ansprechpartner:** Sascha Lehmann, T +49 (0)2952 9717 0, [bewerbung@ernstfisch.de](mailto:bewerbung@ernstfisch.de)  
**ERNST FISCH GmbH & Co. KG** – Möhnetal 55 – 59602 Rüthen – [www.ernstfisch.de](http://www.ernstfisch.de)



**Mehr Zukunft.  
Mehr Entwicklung.  
Meine Perspektive.**

## Gewerblich-technische Ausbildung bei EGGER in Brilon

Vom Auszubildenden bis hin zur Fachkraft – bei uns seit Jahren erfolgreich gelebt

- Elektroniker für Automatisierungstechnik (w/m/d)
- Holzbearbeitungsmechaniker (w/m/d)
- Industriemechaniker (w/m/d)
- Maschinen- und Anlagenführer (w/m/d)
- Verfahrensmechaniker für Kunststoff- und Kautschuktechnik (w/m/d)
- Produktionstechnologe (w/m/d)
- Fachkraft für Lagerlogistik (w/m/d)
- Fachlagerist (w/m/d)
- Fachkraft für Abwassertechnik (w/m/d)
- Land- und Baumaschinenmechatroniker (w/m/d)



Attraktive Ausbildungsvergütung



Prämien für Fleiß und Einsatz



Kostenübernahme für Ausbildungs- und Fahrtkosten



Übernahme ins Arbeitsverhältnis nach erfolgreichem Abschluss



Urlaubs- und Weihnachtsgeld



Zuschuss für das Fitnessstudio



Es ist jederzeit möglich, im Rahmen eines Praktikums seinen Wunschberuf bei EGGER besser kennenzulernen.



Sabrina Ebers T 02961 770 22569



Gemeinsam. Mehr. Perspektiven.

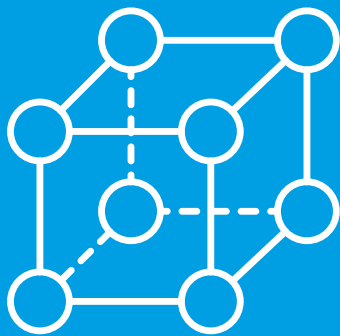
[www.egger.com/ausbildung-brilon](http://www.egger.com/ausbildung-brilon)



MEHR AUS HOLZ.

# TECHNIK, TECHNOLOGIEFELDER

BERUFSFELD IM ÜBERBLICK



*Mehr Infos & freie  
Ausbildungsplätze*

Innerhalb der Technologiefelder gibt es zahlreiche Spezialgebiete. In der Biotechnologie werden technische Anwendungen aus biologischen Strukturen abgeleitet, während in der Gentechnologie die Erbanlagen von Menschen, Tieren oder Pflanzen Untersuchungsgegenstand sind. Rund um die Fahrzeug- und Verkehrstechnik entstehen Straßen-, Schienen- und Wasserfahrzeuge, die ausgerüstet und gewartet werden müssen. Im Mittelpunkt der Luft- und Raumfahrttechnik stehen Flugzeuge, Hubschrauber oder Satelliten. Weitere Technologiefelder sind die Mikro- bzw. Nanotechnologie. In der Optik bzw. Optoelektronik werden Brillengläser, Mikroskope oder Laser gebaut, während sich die Werkstofftechnik mit Materialeigenschaften befasst. Im Bereich Entwicklung, Konstruktion werden technische Zeichnungen erstellt oder ganze Anlagen konstruiert. Das

Thema erneuerbare Energien spielt dabei in zahlreichen Technologiefeldern eine Rolle.

## AUSBILDUNGSBERUFE UND STUDIENGÄNGE IN DEINER REGION:

- » duales Studium im Bereich der Elektrotechnik\*
- » Duales Studium: B. Eng. Elektrotechnik\*
- » Elektroniker/in\*
- » Elektroniker/in - Automatisierungs- und Systemtechnik\*
- » Elektroniker/in - Automatisierungstechnik\*
- » Elektroniker/in - Betriebstechnik\*
- » Elektroniker/in - Energie- und Gebäudetechnik\*
- » Elektroniker/in - Gebäudesystemintegration\*
- » Elektroniker/in - Geräte und Systeme\*
- » Elektroniker/in - Maschinen und Antriebstechnik\*
- » Elektrotechnischer Offiziersassistent/in\*
- » Industrieelektriker/in\*
- » Informationselektroniker/in\*
- » Baustoffprüfer/in\*
- » Duales Studium: B. Eng. Digitale Technologien\*
- » Duales Studium: B. Eng. Wirtschaftsingenieurwesen\*
- » Werkstoffprüfer/in\*
- » Werkstoffprüfer/in - Metalltechnik\*



Starte Deine Ausbildung  
oder Dein duales Studium  
bei Infineon in Warstein.

Du interessierst Dich für Technik und suchst den perfekten Start in Dein Berufsleben? Dann entdecke die vielfältigen Ausbildungs- und Studienangebote bei #Infineon in #Warstein – unserer Zukunftswerkstatt für die effiziente Energiegewinnung aus Sonnen- und Windkraft.

**Die Welt von morgen beginnt heute mit Dir.**



**Jetzt bewerben!**

[www.infineon.com/ausbildung](http://www.infineon.com/ausbildung)



# AUSBILDUNG BEI DER B & H ELEKTROTECHNIK GMBH

Wir sind ein mittelständisches Unternehmen mit 21 Mitarbeitern – darunter 4 Auszubildende. Seit 25 Jahren stehen wir unseren Kunden in den Kreisen Soest, Warendorf, Paderborn und Gütersloh mit unserem Know-How zur Seite.

## Was wir machen:

- » Elektroinstallationsarbeiten für Handwerk und Industrie
- » Erstellung von Datennetzwerken
- » Installationsarbeiten für intelligente Gebäudesteuerung (SmartHome)
- » Errichten von Satellitenempfangsanlagen und Überwachungsanlagen
- » Anschlussarbeiten für E-Mobilität und Photovoltaikanlagen
- » Überprüfung elektrischer Hausinstallation (E-Check)
- » Service- und Kundendienstleistungen

## Wir suchen:

Auszubildende zum Elektroniker für Energie- und Gebäudetechnik (m/w/d) – Ausbildungsstart 01.08.2023 und 01.08.2024

## Bewirb dich jetzt und werde Teil unseres Teams!

Gerne beantworten wir dir deine Fragen zu unserem Ausbildungsangebot – wir bieten regelmäßig auch Praktikumsplätze zum Kennenlernen an.

**Melde dich bei uns!**



## **B & H** Elektrotechnik

Bernhard Brockschnieder & Wolfgang Hilkenbach GmbH

Holzstraße 128 | 59556 LP-Bad Waldliesborn | Tel. 02941 - 81 04 86 | [info@b-h-elektrotechnik.de](mailto:info@b-h-elektrotechnik.de)

# Kluge Köpfe gesucht!



Die Deutsche Saatveredelung AG (DSV) mit Hauptsitz in Lippstadt ist ein international tätiges und erfolgreich wachsendes Unternehmen der Saatgutbranche. Mit über 750 Mitarbeiter:innen im In- und Ausland betreiben wir Züchtung, Produktion und Vertrieb von hochwertigen landwirtschaftlichen Kulturpflanzen.

Wir bieten vielseitige Aufgabengebiete in einem zukunftsorientierten Branchenumfeld und leben eine mitarbeiterorientierte Unternehmenskultur, die ein hohes Maß an Eigenverantwortung ermöglicht.

## Wir suchen Auszubildende (m/w/d) für folgende Berufe:

- Kaufleute (m/w/d) für Groß- und Außenhandelsmanagement (Lippstadt)
- Fachinformatiker (m/w/d) Anwendungsentwicklung (Lippstadt)
- Fachkraft (m/w/d) Lagerlogistik (Lippstadt, Bückwitz (Brandenburg))
- Maschinen- und Anlagenführer (m/w/d) (Lippstadt)
- Pflanzentechnologe (m/w/d) (Salzkotten-Thüle, Asendorf (Niedersachsen), Leutewitz (Sachsen))

Hier gibt's weitere Details zu unseren Ausbildungsinhalten: [www.dsv-saaten.de](http://www.dsv-saaten.de)  
Praktika vorab sind ebenfalls möglich.



**Kira Haselhorst**  
Kauffrau für Groß- und Außenhandelsmanagement  
2. Ausbildungsjahr

„Ich bin seit 2021 Auszubildende bei der DSV und fühle mich von Anfang an als vollwertiges Teammitglied. Innerhalb meiner Ausbildung durchlaufe ich 11 verschiedene Abteilungen, wodurch ich meine Interessen und Stärken festigen kann. Die Saatgutbranche bietet Bezug zur Natur, immer neue Herausforderungen und abwechslungsreiche Aufgaben – dich erwartet also kein eintöniger Büroalltag. Ich bin gerne Teil der DSV und kann das Unternehmen jedem Ausbildungssuchenden weiterempfehlen.“



Innovation für  
Ihr Wachstum

# NATURWISSENSCHAFTEN

## BERUFSFELD IM ÜBERBLICK

Von Biologie, Chemie, Pharmazie und Physik bis zu Mathematik und Geowissenschaften - in den Naturwissenschaften geht es häufig darum, Untersuchungen vorzunehmen oder Daten auszuwerten und zu analysieren. Proben werden im Labor auf

Inhaltsstoffe und Eigenschaften untersucht, Versuchsreihen durchgeführt, die Ergebnisse aufbereitet und dargestellt. Unter Zuhilfenahme mathematischer Theorien werden Formeln und Modelle entwickelt, die beispielsweise in der Produkt- und

Verfahrensentwicklung zur Anwendung kommen oder die Basis für die Herstellung von Pharmazeutika, Kunststoffen oder Lacken bilden.



### AUSBILDUNGSBERUFE UND STUDIENGÄNGE IN DEINER REGION:

» Chemielaborant/in\*

Mehr Infos  
& freie  
Ausbildungsplätze

Raiffeisen Vital<sup>EG</sup>

Mit uns in deine  
sichere Zukunft!



- Kaufmann/Kauffrau im Groß- und Außenhandelsmanagement
- Kaufmann/Kauffrau im Einzelhandel
- Berufskraftfahrer/-in
- Fachlagerist/-in
- u. v. m.

**JETZT  
BEWERBEN**

Wir bieten dir eine spannende, abwechslungsreiche Ausbildung in unserem Unternehmen in einem offenen und freundlichen Team mit Leidenschaft für das Agrarbusiness.

Weitere Infos unter: [www.raiffeisen-vital.de](http://www.raiffeisen-vital.de)



# LANDWIRTSCHAFT, NATUR, UMWELT

## BERUFSFELD IM ÜBERBLICK

Rund um Landwirtschaft, Natur, Umwelt arbeitet man vor allem mit Tieren und Pflanzen oder trägt Verantwortung für deren Schutz. Es geht beispielsweise darum, Tiere zu züchten und zu pflegen oder Pflanzen zu ziehen

und zu ernten. Auch die Gewinnung von Obst, Gemüse, Fleisch oder Milch sowie deren Vermarktung können hier anfallen. Ein weiteres naturnahes Aufgabenfeld ist die Gestaltung von Grünanlagen.

Einen anderen Schwerpunkt stellt die Planung von Natur- und Umweltschutzmaßnahmen, die Überwachung der Entsorgung von Abfall und Abwasser oder die Einhaltung von Umweltschutzbestimmungen dar.



## AUSBILDUNGSBERUFE UND STUDIENGÄNGE IN DEINER REGION:

- » Fachkraft - Agrarservice\*
- » Fischwirt/in - Aquakultur und Binnenfischerei\*
- » Forstwirt/in\*
- » Gärtner/in - Garten- und Landschaftsbau\*
- » Landwirt/in\*
- » Pferdewirt/in - Pferdehaltung und Service\*
- » Pflanzentechnologe/-technologin\*
- » Revierförster/in\*
- » Tierwirt/in\*
- » Umweltschutztechnische/r Assistent/in\*



Mehr Infos  
& freie  
Ausbildungsplätze

**Raiffeisen Westfalen Mitte**  
RWM Gemeinsam stark in der Region

**Wir suchen Dich!**

**Starte bei uns Deine Ausbildung!**

- ☒ Verfahrenstechnologe/in
- ☒ Fachinformatiker/in
- ☒ Lagerist/in
- ☒ Kauffrau/-mann

**Jetzt bewerben!**

Raiffeisen Westfalen Mitte eG  
Oberer Westring 28  
33142 Büren

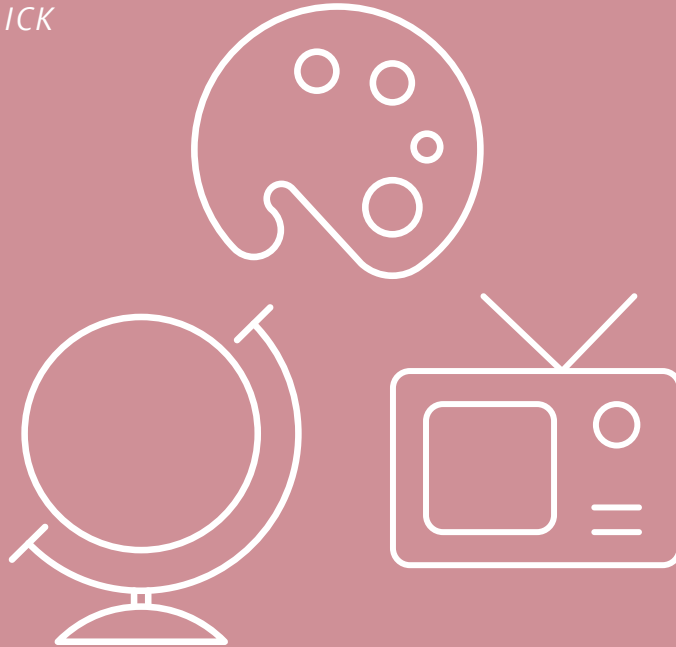
Telefon: 02951 9841-44  
Internet: [www.rwm-eg.de](http://www.rwm-eg.de)

Deine Ansprechpartner:  
Franziska Stöver  
Philipp Rüter  
E-Mail: [karriere@rwm-eg.de](mailto:karriere@rwm-eg.de)

# KUNST, KULTUR, GESTALTUNG, MEDIEN, GESELLSCHAFTS-, GEISTESWISSENSCHAFTEN

## BERUFSFELD IM ÜBERBLICK

Beim Thema Kunst, Kultur, Gestaltung dreht sich alles um Kreativität. Materialien wie Glas, Holz oder Metall werden zu Kunstgegenständen und Schmuck verarbeitet oder Objekte aufwendig restauriert. Unter funktionellen und ästhetischen Gesichtspunkten findet auch das Design von Medien, Mode, Produkten oder Innenräumen statt. Wenn Kunstwerke entstehen, ist stets eine angemessene Präsentation und Vermarktung entscheidend. Museen machen Objekte einem breiten Publikum zugänglich und der Denkmalschutz erhält diese für spätere Generationen.



Mehr Infos & freie Ausbildungsplätze im Berufsfeld Kunst, Kultur, Gestaltung



kauf von Musikalien reicht.

Von archivierten historischen Dokumenten bis hin zu digitalen Formaten im Internet - **Medien** sind vielseitig. Gedruckte Medien wie Zeitungen, Prospekte oder Bücher müssen gestaltet, hergestellt und vermarktet werden. Bei Film, Funk und Fernsehen entstehen Produktionen rund um verschiedene Themen und in unterschiedlichen Aufbereitungen. Dabei sind zahlreiche Sparten vom Maskenbild über die Regie bis hin zur Tontechnik beteiligt.

Wenn es darum geht, Beiträge für unterschiedliche Medien zu verfassen oder mit Medienvertretern zu kommunizieren, kommen unterschiedliche journalistische und redaktionelle Formate zum Einsatz. Im Umgang mit Fotos und Videos sind zudem ästheti-

sche und technische Aspekte zu berücksichtigen. Um Medien zugänglich zu machen bzw. für die Nachwelt zu erhalten, beschäftigen sich Berufe rund um Archiv und Bibliothek mit dem Aufbau und der Pflege von Beständen oder kümmern sich um deren Dokumentation und Verwaltung.

Von archäologischen Ausgrabungen bis hin zur Computerlinguistik: **Gesellschafts- und Geisteswissenschaften** befassen sich aus unterschiedlichen Blickwinkeln mit dem gesellschaftlichen Leben und historischen sowie kulturellen Entwicklungen. Es geht darum, die Unterschiede zwischen Regionen und Kulturen zu erforschen und zu beschreiben. Sprache und Literatur werden von einem wissenschaftlichen Standpunkt aus betrachtet, analysiert und übersetzt. Die Gesellschafts-

wissenschaften erforschen, wie sich beispielsweise das menschliche Zusammenleben im Wandel der Zeit verändert hat, und betrachten sozialökonomische oder theologische Fragestellungen.

Mehr Infos & freie Ausbildungsplätze im Berufsfeld Gesellschafts-, Geisteswissenschaften



Mehr Infos & freie Ausbildungsplätze im Berufsfeld Medien

Auf der Bühne und im Theater gehören neben den Vorführungen auch die Vorbereitung und die technische Ausstattung dazu. Der musikalische Bereich eröffnet ebenfalls eine große Spannweite, die von der Umsetzung von Musikstücken über Tanz, Gesang bis zum Ver-

## AUSBILDUNGSBERUFE UND STUDIENGÄNGE IN DEINER REGION:

- » Fachangestellte/r für Medien- u. Info.Dienste - Bibliothek\*
- » Gestaltungstechnische/r Assistent/in + Abitur\*
- » Mediengestalter/in Digital und Print - Gestaltung u. Technik\*
- » Techn. Produktdesigner/in\*
- » Techn. Produktdesigner/in - Maschinen- u. Anlagenkonstrukt.\*
- » Techn. Produktdesigner/in - Produktgestaltung u. -konstrukt.\*



## Ausbildung im Bereich **DRUCK UND MEDIEN**

### WIR SUCHEN DICH! (M/W/D)

- Medientechnologie Druck
- Medientechnologie Druckverarbeitung
- Fachkraft für Lagerlogistik
- Industriekaufmann/-frau
- Mediengestalter/-in Digital und Print Fachrichtung Gestaltung und Technik
- Sortimentsbuchhändler/-in

### BEI UNS BIST DU NICHT EINE/R VON VIELEN!

Wir kümmern uns um dich und deine berufliche und persönliche Entwicklung. Erfahrene Ausbildungsbeauftragte stehen dir zur Seite, zeigen Wege auf und beantworten gerne deine Fragen. Die Bonifatius GmbH ist ein in Paderborn ansässiges Druck- und Verlagshaus mit rund 160 Mitarbeitenden sowie mit Buchhandlungen in Dortmund und Paderborn.

### WAS DICH FREUEN WIRD:

- 30 Tage Urlaub
- Urlaubs- und Weihnachtsgeld
- Möglichkeit zur Übernahme/Verkürzung der Ausbildung
- Weiterbildungsmöglichkeiten
- Kostenlose Parkplätze

### BEWIRB DICH JETZT!

Sende deine Bewerbung an:  
[ausbildung@bonifatius.de](mailto:ausbildung@bonifatius.de)

### INFORMIERE DICH UNTER:

[www.bonifatius.de](http://www.bonifatius.de)

oder scanne direkt den QR-Code



# [DIENSTLEISTUNG

BERUFSFELD IM ÜBERBLICK



Mehr Infos  
& freie  
Ausbildungsplätze



So vielfältig Dienstleistungen auch sein mögen, der Kunde steht immer im Mittelpunkt. Gäste in Hotels- und Restaurants betreuen, Reisen und Freizeitprogramme organisieren, Veranstaltungen inhaltlich und technisch planen, Anrufer telefonisch beraten oder eine Trauerfeier arrangieren - all diese Aufgaben erfordern ein besonderes Maß an Kundenorientierung. Diese ist auch für Serviceangebote rund um Hauswirtschaft, Kosmetik und Wellness oder Leistungen im Bereich Dolmetschen bzw. Übersetzen erforderlich.

Wenn es um Sauberkeit und Hygiene oder Ver- und Entsorgung geht, gilt es zuverlässige und ökologische Lösungen anzubieten und umzusetzen. Daneben spielt das Thema Schutz und Sicherheit eine Rolle. Hier zeichnen sich einige der Berufsangehörigen dadurch aus, dass sie eine Uniform tragen, z.B. bei der Polizei oder im Flug- und Schiffsverkehr.

Die Aufgaben im Dienstleistungssektor reichen von der Ausführung konkreter Serviceangebote bis hin zur Planung und Preisgestaltung.

## BEREIT MIT ECHTEN PROFIS MITZUHALTEN?

Für unsere ALDI Nord Filialen suchen wir ab dem 01.08.2023 Nachwuchskräfte mit genug POWER für unsere:

### Ausbildung zum Verkäufer/ Kaufmann im Einzelhandel (m/w/d)

Nur wer sich mit den Besten misst, kann selbst zur Nummer eins werden. Starte in einem Team, das sich gegenseitig voranbringt, um immer besser zu werden.

Dafür bieten wir dir ein überdurchschnittliches Gehalt, Fahrgeldzuschuss, Urlaubs- und Weihnachtsgeld sowie gute Übernahmechancen in eine Festanstellung.

**ZEIG UNS DEINE POWER!**



ALDI SE & Co. KG Werl  
Runtestr. 11, 59457 Werl

Bewirb dich jetzt auf:  
[aldi-nord.de/karriere](https://aldi-nord.de/karriere)



## AUSBILDUNGSBERUFE UND STUDIENGÄNGE IN DEINER REGION:

- » Drogist/in\*
- » Fachangestellte/r für Bäderbetriebe (FAB)\*
- » Fachkraft - Abwassertechnik\*
- » Fachkraft - Schutz und Sicherheit\*
- » Fachkraft - Veranstaltungstechnik\*
- » Gebäudereiniger/in\*
- » Hauswirtschafter/in\*
- » Koch/Köchin\*
- » Polizei des Landes NRW\*
- » Polizeivollzugsdienst in der gehobenen Laufbahn bei der Bundespolizei\*
- » Polizeivollzugsdienst in der mittleren Laufbahn bei der Bundespolizei\*
- » Restaurantfachmann/-frau\*
- » Veranstaltungskaufmann/-frau\*

Wir bieten  
nachhaltige  
Perspektiven

**Karriere voller Energie?**

**Jetzt durchstarten!**

Du willst mit anpacken und die Welt verändern? Wir arbeiten daran die Energieversorgung der Zukunft nachhaltig zu gestalten. Dazu brauchen wir tatkräftige Nachwuchstalente. Mit uns findest Du einen Arbeitgeber, der Dir Sicherheit bietet, Dich unterstützt und Dir den Raum zur persönlichen Entwicklung gibt. Wir sind 200 sympathische Kolleginnen und Kollegen. Und wir freuen uns auf Dich!



*„Ich bin jetzt bald Industriekauffrau und fasziniert davon, wie vielfältig die Eindrücke sind, die ich bisher gesammelt habe. Am meisten Freude habe ich in der Personalabteilung. Es ist total spannend, die*

*Bewerbungen zu lesen und die Auswahl mitgestalten zu dürfen. Meine Kolleginnen und Kollegen trauen mir viel zu und so macht es auch gleich mehr Spaß.“*

(Pia, 20J., Auszubildende Industriekauffrau)



*„In meiner Ausbildung bei den Stadtwerken war kein Tag wie der andere. Danach wurde ich direkt übernommen. In meinem Berufsalltag erlebe ich immer etwas Neues, arbeite in einem tollen Team und bin ständig*

*unterwegs. Hier bleibt man nicht stehen. Und auch wenn jeden Tag viel los ist, habe ich feste Arbeitszeiten. So kommt auch mein Privatleben nicht zu kurz.“*

(Pascal, 25 J., ausgebildeter Anlagenmechaniker für Rohrsystemtechnik)

#### Angebote und Vorteile für unsere Auszubildenden

- Direkter, engagierter Ansprechpartner
- Überdurchschnittliche Vergütung
- Zusatzschulungen und Ausflüge
- Homeoffice und mobile devices
- Vielfältige Möglichkeiten zur Weiterentwicklung
- Gesundheitsfördernde Maßnahmen

#### Hochspannung garantiert in unseren Ausbildungsberufen:

- Industriekaufmann/-frau
- Anlagenmechaniker/-in für Rohrsystemtechnik
- Elektroniker/-in für Betriebstechnik



#### **Perfekt vernetzt:**

Ich freue mich darauf, Dich im persönlichen Gespräch näher kennenzulernen. Natürlich ist das im Vorstellungsgespräch nicht immer einfach. Mir geht es aber gerade darum, zu erfahren, wer Du bist. Deshalb sei Du selbst! Als Auszubildende beantworte ich dir gern Deine Fragen zu unserem Ausbildungsangebot.

Telefon: 02921 392101  
Mobil: 0171 8802784  
E-Mail: [m.schroer@stadtwerke-soest.de](mailto:m.schroer@stadtwerke-soest.de)



Weitere Infos unter:  
[stadtwerke-soest.de/  
mannschaft](http://stadtwerke-soest.de/mannschaft)

# VERKEHR, LOGISTIK

BERUFSFELD IM ÜBERBLICK



Verkehr und Logistik findet auf der Straße, zu Wasser, in der Luft oder auf Schienen statt. Dabei sind Transportmittel für Personen, Waren und Güter im globalen Handel unerlässlich geworden. Es gilt nicht nur Fahrzeuge zu bauen, sondern auch zu steuern und zu warten. Der Verkehrsbetrieb muss geplant, koordiniert und überwacht werden, um Mensch und Material sicher, pünktlich und effizient an ihr Ziel zu bringen.

Vielseitige Dienstleistungen rund um Verkehr und Logistik sorgen dafür, dass Waren zeit- und kostensparend umgeladen werden oder Post und Pakete rechtzeitig beim Kunden ankommen. In der Lagerhaltung müssen vorhandene Kapazitäten optimal ausgenutzt werden und Dokumente wie Frachtpapiere stets zur Verfügung stehen.

**BHTC**

AUS DER REGION  
IN DIE FAHRZEUGINNENRÄUME  
DIESER WELT

**LUST AUF EINE AUSBILDUNG ODER  
EIN STUDI-PRAKTIKUM MIT PS?**

**Du hast Spaß an Teamarbeit in einem internationalen Umfeld? Dann bewirb dich jetzt!**

- Ausbildung zum/zur Elektroniker/in für Betriebstechnik
- Ausbildung zum/zur Industriekaufmann/frau
- Ausbildung zur Fachkraft (m/w/d) für Lagerlogistik
- Praktikumsplätze für Studierende in verschiedenen Abteilungen

[www.careers.bhtc.com](http://www.careers.bhtc.com)

BHTC GmbH | Hansastraße 40 | D-59557 Lippstadt

## AUSBILDUNGSBERUFE UND STUDIENGÄNGE IN DEINER REGION:

- » Berufskraftfahrer/in\*
- » Fachkraft - Lagerlogistik\*
- » Fachlagerist/in\*
- » Kraftfahrzeugmechatroniker/in - Nutzfahrzeugtechnik\*
- » Kraftfahrzeugmechatroniker/in - Personenkraftwagentechnik\*
- » Land- und Baumaschinenmechatroniker/in\*
- » Laufbahn zum Kapitän\*
- » Laufbahn zum Leiter der Maschinenanlage\*
- » Nautische/r Offiziersassistent/in\*
- » Schiffsmechaniker/in\*
- » Straßenwärter/in\*
- » Technische/r Offiziersassistent/in - Schiff\*



*Mehr Infos  
& freie  
Ausbildungsplätze*

# BAU, ARCHITEKTUR, VERMESSUNG

## BERUFSFELD IM ÜBERBLICK

Im Bereich **Bau, Architektur, Vermessung** geht es um die Planung und den Bau von Gebäuden, Verkehrswegen und Freiflächen. Dies umfasst sowohl die körperliche Arbeit auf der Baustelle im Hoch-, Tief- bzw. Ausbau als auch die architektonische Konzeption und Organisation von Baumaßnahmen. Der Entwurf und die Installation von haustechnischen Einrichtungen sowie die Verwaltung von Gebäuden und Außenanlagen stellen weitere Schwerpunkte dar.

welche die Ausgangsbasis z.B. für neue Bauvorhaben darstellen, inbegriffen.



*Mehr Infos  
& freie  
Ausbildungsplätze*



Bei der Landschafts- und Raumplanung stehen Frei- und Grünflächen im Mittelpunkt, die nach wirtschaftlichen und ökologischen Gesichtspunkten gestaltet werden. Darüber hinaus ist hier die Gewinnung und Aufbereitung von Geoinformationsdaten,

### AUSBILDUNGSBERUFE UND STUDIENGÄNGE IN DEINER REGION:

- » Baugeräteführer/in\*
- » Dachdecker-Handwerk\*
- » Straßenbauer/in – Fachrichtung Tiefbau\*

## KOMM ZU KNEPPER.

Bewirb dich bei uns als Azubi für folgende Stellen ...

**Kaufmann für  
Büromanagement** (m/w/d)

**Baugeräteführer** (m/w/d)

**Bauwerksmechaniker für  
Abbruch und Betontechnik** (m/w/d)

**Berufskraftfahrer** (m/w/d)



[www.knepper-recycling.de/karriere](http://www.knepper-recycling.de/karriere)



# DEIN ABSCHLUSS AM BK

## BERUFSSKOLLEGS IM KREIS SOEST



### Börde Berufskolleg Soest

Geschwister-Scholl-Str. 1, 59494 Soest

#### Bildungsgänge und Fachrichtungen

- ✓ Ausbildungsvorbereitung (Farbtechnik und Raumgestaltung; Metall-, Bau-/ Holztechnik, Körperpflege)
- ✓ Berufsfachschule Typ 1 (Farbtechnik und Raumgestaltung; Gesundheitswesen)
- ✓ Berufsfachschule Typ 2 (Metall-, Bau-/Holz-, Fahrzeug-, Elektrotechnik; Gesundheitswesen)
- ✓ Berufsfachschule Typ 3 mit Berufsabschluss nach Landesrecht (Staatl. geprüfte/r Kinderpfleger/in, Sozialassistent/in, Staatlich geprüfte/r Assistent/in Ernährung und Versorgung, Service)
- ✓ Fachoberschule Kl. 11/12 (Metall-, Bau-/Holz und Elektrotechnik; Sozial- und Gesundheitswesen, Gestaltung) Kl. 12B (Bau-/Holz-, Metall- und Elektrotechnik)
- ✓ Berufliches Gymnasium (Ingenieurwissenschaften, Sport (Freizeitsportleiter/in), Gesundheit, Erziehungswissenschaften)
- ✓ Fachschule für Sozialpädagogik (Erzieher/in konsekutiv und PIA, Heilerziehungspfleger/in)



Hubertus-Schwartz-Berufskolleg

### Hubertus-Schwartz-Berufskolleg

Hattroper Weg 16, 59494 Soest

#### Bildungsgänge und Fachrichtungen

- ✓ Ausbildungsvorbereitung (Wirtschaft und Verwaltung)
- ✓ Berufsfachschule Typ-I und Typ-II (Wirtschaft und Verwaltung)
- ✓ Berufsfachschule (Höhere Handelsschule)
- ✓ Berufsfachschule (Kaufmännische/r Assistent/in Fremdsprachen (zwei- oder dreijährig)
- ✓ Berufsfachschule dreijährig (Kaufmännische/r Assistent/in Informationsverarbeitung)
- ✓ Fachoberschule Kl. 12B, Kl. 13 (Wirtschaft und Verwaltung)
- ✓ Wirtschaftsgymnasium (Betriebswirtschaft mit Rechnungswesen oder Fremdsprachenkorrespondent/in)



[boerde-berufskolleg.de](http://boerde-berufskolleg.de) @ bbk\_soest



[hubertus-schwartz-soest.de](http://hubertus-schwartz-soest.de) @ hubertus\_schwartz\_berufskolleg





# DIESE ABSCHLÜSSE KANNST DU BEI UNS MACHEN

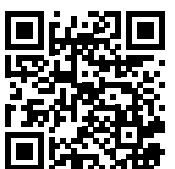
	Börde-Berufskolleg Soest	Hubertus-Schwartz-Berufskolleg Soest	Lippe-Berufskolleg Lippstadt
Staatl. Fachschulexamen Bachelor Professional	✓		✓
Allg. Hochschulreife/ Abitur	✓	✓	
Fachhochschulreife/ Fachabitur (FHR)	✓	✓	✓
FHR und Berufsabschluss nach Landesrecht		✓	✓
Mittlerer Schulabschluss/FOR	✓	✓	✓
FOR und Berufsabschluss nach Landesrecht	✓		
Hauptschulabschluss	✓	✓	✓



Otto-Hahn-Straße 25 · 59557 Lippstadt

## Bildungsgänge und Fachrichtungen

- ✓ Ausbildungsvorbereitung (Wirtschaft; Metalltechnik; Ernährungs- und Versorgungsmanagement, Gesundheitswesen)
- ✓ Berufsfachschule Typ 1 (Metall-, Bau-/Holz- und Elektrotechnik; Gesundheitswesen, Wirtschaft und Verwaltung)
- ✓ Berufsfachschule Typ 2 (Metall-, Bau-/Holz- und Elektrotechnik; Gesundheitswesen, Körperpflege, Wirtschaft und Verwaltung)
- ✓ Berufsfachschule (Höhere Handelsschule)
- ✓ Berufsfachschule dreijährig mit Berufsabschluss nach Landesrecht (Informationstechnische Assistenten)
- ✓ Fachoberschule Kl. 11/12; Kl. 12B (Metall- und Elektrotechnik, Sozial- und Gesundheitswesen)
- ✓ Fachoberschule (Wirtschaft und Verwaltung)
- ✓ Fachoberschule Agrarwirtschaft, Biologie und Umweltmanagement
- ✓ Fachschule (Elektro- und Maschinenbautechnik; BWL für Techniker/innen)



lippe-berufskolleg.de @lbk\_lippstadt

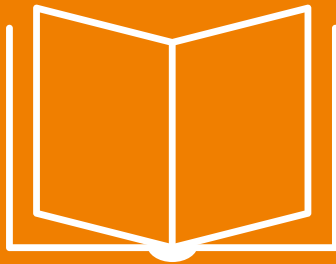


Schule ohne Rassismus  
Schule mit Courage



# [SCHULEN, SONSTIGES

IM ÜBERBLICK



Weiterführende Schulen sind mit ihren Angeboten vertreten, weitere Infos dazu findet Ihr auf den Internetseiten der Schulen.

Mehr Infos  
& verfügbare  
Angebote



BERUFSSKOLLEG  
MARIENSCHULE  
LIPPSTADT

## WIR BIETEN FOLGENDE SCHULFORMEN/ABSCHLÜSSE:

### **Berufsfachschule für Kinderpflege**

Staatlich geprüfte\*r Kinderpfleger\*in,  
Fachoberschulreife

### **Fachoberschule für Gesundheit und Soziales**

Fachhochschulreife (FOS 11, 12 und FOS 12B)

### **Fachschule für Sozialpädagogik**

- Erzieher\*innenausbildung im klassischen Modell mit der Möglichkeit der Beantragung des elternunabhängigen Aufstiegs-Bafögs
- Erzieher\*innenausbildung im praxisintegrierten Modell (PIA) mit Vergütung der Praxis

### **Berufliches Gymnasium**

Erzieher\*in und allgemeine Hochschulreife

### **BA Sozialpädagogik und Management in**

Zusammenarbeit mit der Fachhochschule  
des Mittelstandes, Bielefeld

Rufen Sie bei Fragen einfach an. Wir freuen uns auf Sie!  
Michael Lange (Schulleiter)

### **Berufskolleg Marienschule Lippstadt**

Pauline-von-Mallinckrodt-Platz 1  
59558 Lippstadt  
Tel.: 02941/88540

mail@bkmarienschule.de  
www.bkmarienschule.de  
Instagram: bkmarienschule

## AUSBILDUNGSBERUFE UND STUDIENGÄNGE IN DEINER REGION:

- » Ausbildung, Studium und Weiterbildung in den Bereichen Informatik, Wirtschaft, Mediendesign und Game\*
- » Berufliches Gymnasium \*
- » Berufliches Gymnasium mit den Schwerpunkten Gesundheit, Sport (Freizeitsportler), Pädagogik, Kunst\*
- » Berufsfachschule B1 und B2\*
- » Berufsfachschule C
- » Informationst. Assisten/in, Höhere Handelsschule)\*
- » Berufsfachschulen des Typs 1, 2, 3\*
- » Fachhochschulreife (Gesundheit und Soziales)\*
- » Fachoberschule\*
- » Fachoberschule ( FOS 12b, FOS 13)\*
- » Fachoberschule für Gesundheit und Soziales\*
- » Fachschule\*
- » Fachschulen für Sozialwesen: Heilerziehungspflege, Sozialpädagogik (PiA)\*
- » Handelsschule Typ 1 und 2\*
- » Höhere Berufsfachschule \*
- » Gesundheit und Soziales, Gestaltung\*
- » Höhere Handelsschule\*
- » Jahrespraktikum zur Erlangung der Fachhochschulreife\*
- » Schulabschlüsse auf dem 2. Bildungsweg Hauptschulabschluss, Mittlere Reife, Fachabitur und Abitur sowie Vorkurse für Migranten)\*



# Wir blicken in die Zukunft Komm ins Lehde-Team!

Informationen über Digitalisierung  
und Jobs bei Lehde unter  
[www.lehde.de/jobs](http://www.lehde.de/jobs)

WIR BAUEN ZUKUNFT

**Lehde**

# Und ob da noch mehr geht.

Das Leben steckt voller Chancen. Und jetzt ist die Zeit,  
sie zu entdecken – mit unserem Online-Erkundungstool Check-U.



Ausbildung oder Studium? Theorie oder Praxis?  
Teamplayer oder Einzelkämpfer? Check-U zeigt  
dir, worin deine Stärken und Interessen liegen  
und welche Wege dir damit alle offenstehen.  
Mehr unter [www.arbeitsagentur.de/check-u](http://www.arbeitsagentur.de/check-u)



CHECK-U



bringt weiter.