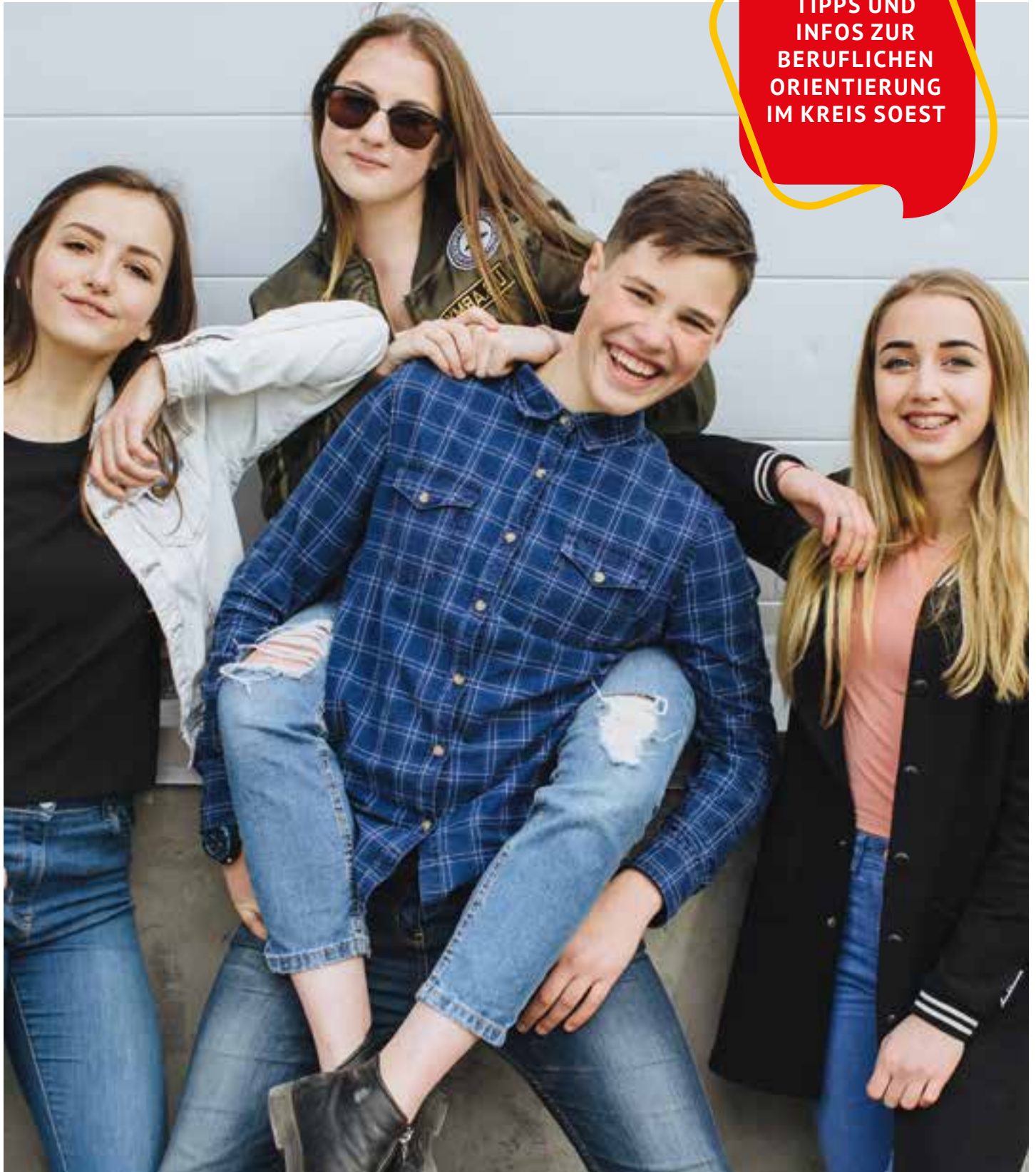


# azubi 20/21

Dein Magazin zum Ausbildungsmarkt Hellweg

TIPPS UND  
INFOS ZUR  
BERUFLICHEN  
ORIENTIERUNG  
IM KREIS SOEST



**azubi**

Dein Ausbildungs-Portal für die Region Hellweg



**Berufs  
Informations  
Zentrum**



**Bundesagentur für Arbeit**  
Agentur für Arbeit  
Meschede - Soest

bringt weiter.



# Wir blicken in die Zukunft Komm ins Lehde-Team!

Informationen über Digitalisierung  
und Jobs bei Lehde unter  
[www.lehde.de/jobs](http://www.lehde.de/jobs)

WIR BAUEN ZUKUNFT

**Lehde**

# IMPRESSUM

## Herausgeber

Börde Marketing | Medienagentur  
Torsten Klauke  
Steinstraße 9 | 59557 Lippstadt  
Telefon (02941) 660 222 - 0  
info@boerde-marketing.de  
www.boerde-marketing.de

## Anzeigenmanagement / Ansprechpartner

Torsten Klauke  
Telefon (02941) 660 222 - 0  
anzeigen@azubi-hellweg.de

## Grafische Konzeption

Schöne Welt Design | Hamm  
www.schoenewelt-design.de

Abdruck und Vervielfältigung redaktioneller Beiträge und Anzeigen bedürfen der ausdrücklichen Zustimmung des Verlages.

## Erscheinungsweise

jährlich

## Auflage

10.000 Stück

## Verbreitung

Verteilung in Schulen sowie an ausgewählte Auslagestellen im Kreis Soest

## Redaktion und Autoren

Bundesagentur für Arbeit, Torsten Klauke

## Bildquellen

Titel: anatolijcherkas – stock.adobe.com  
S. 4, 28: Brad Pict – stock.adobe.com  
S. 4, 36: Robert Kneschke – stock.adobe.com  
S. 4, 54: Sergey Nivens – stock.adobe.com  
S. 4, 60: Countrypixel – stock.adobe.com  
S. 4, 63: Africa Studio – stock.adobe.com  
S. 5: biscotto87 – stock.adobe.com  
S. 7, 10: Anton – stock.adobe.com  
S. 7: Sasha Ka – shutterstock.com  
S. 12: quietword – stock.adobe.com  
S. 13: irinastrel123 – stock.adobe.com  
S. 14, 15: BullRun – stock.adobe.com  
S. 16,17,18,19: Tartila – stock.adobe.com  
S. 29: Can Yesil – stock.adobe.com  
S. 20, 21, 22, 23, 30, 31, 34, 35: The\_Pixel – shutterstock.com  
S. 34, 35: satapatms – stock.adobe.com  
S. 42: irinastrel123 – stock.adobe.com  
S. 44, 45: Ivan Traimak – stock.adobe.com  
S. 48: Rido – stock.adobe.com  
S. 49: INDUSTRIAL ARTS – stock.adobe.com  
S. 49: Elnur – stock.adobe.com  
S. 52: Mimi Potter – stock.adobe.com  
S. 58: milanmarkovic78 – stock.adobe.com  
S. 62: skypicsstudio – stock.adobe.com  
S. 63: sittinan – stock.adobe.com  
S. 66: Chinnapong – stock.adobe.com  
Alle weiteren Bilder: Agentur für Arbeit

## Haftungsausschluss

Verlag und Herausgeber haften nicht für die dargestellten Leistungen des jeweiligen Unternehmens.

# VORWORT



Liebe Schülerinnen und Schüler,

dieses Jahr ist alles etwas anders. Trotzdem möchte ich Sie ermutigen, das Thema Ausbildung nicht aus den Augen zu verlieren. Die Arbeitgeber im Kreis Soest melden auch weiterhin offene Ausbildungsstellen und sind auf der Suche nach Ihnen. Trotz der derzeit erkennbaren Unsicherheiten auf dem Ausbildungsmarkt sollten Sie die Zeit nutzen und sich mit wichtigen Fragen der Berufs- und Studienwahl auseinandersetzen.

Es wird ein Leben nach der Pandemie geben und gut ausgebildete Fachkräfte werden auch zukünftig existenziell für unsere Region sein. Eine duale Ausbildung legt einen wichtigen Grundstein für Ihre berufliche Zukunft. Unsere Berufsberatung unterstützt Sie in Ihrem Orientierungsprozess. Planung und Orientierung sind gerade in dieser Hochphase besonders wichtig. Nutzen Sie unser Angebot und vereinbaren Sie einen Beratungstermin.

Unterstützung bietet Ihnen auch diese Broschüre zu unserem Hellweg Ausbildungsmarkt. Hier finden Sie wichtige Informationen und Tipps zu allen Themen rund um Ausbildung und Studium.

Oliver Schmale

Vorsitzender der Geschäftsführung  
der Agentur für Arbeit Meschede-Soest

**abH** | ausbildungsbegleitende Hilfen *Erfolgreich durch die Ausbildung\**

**Du befindest dich in einem betrieblichen Ausbildungsverhältnis und benötigst Unterstützung beim Lernen und bei der Prüfungsvorbereitung oder bei beruflichen und privaten Fragen?**

Gerne unterstützen wir dich und führen im Auftrag der Agentur für Arbeit Meschede-Soest und dem Jobcenter AHA Kreis Soest diese Förderung in Lippstadt, Soest und Werl durch.

Hast du noch Fragen? Erfahrene Mitarbeiter und Mitarbeiterinnen der INI, der Arbeitsagentur oder des Jobcenters stehen dafür gerne zur Verfügung:

**INI**  
Tel. 02941 752-123 oder 752-170  
**Agentur für Arbeit Meschede Soest**  
Tel. 0800 4555500\*  
**Jobcenter AHA Kreis Soest**  
Tel. 02921 106-500  
\* gebührenfrei Hotline

**INI.DE**

# INHALT

## DEINE AGENTUR FÜR ARBEIT

- 6 Hilfestellung für alle Schulabgänger
- 7 Mein Start in die Ausbildung
- 8 Mit Leib und Seele Berufsberaterin – Fragen an Bettina Schulz
- 10 AzubiWelt
- 11 Kein Plan? Kein Problem!
- 12 Meine Notizen
- 13 Mit Studienaussteigern Karriere gemeinsam anders denken!
- 14 Spurwechsler sind durchaus begehrt – Fragen an Andrea Rabe
- 16 Welche Berufe passen zu dir?

## DEINE BERUFLICHE ORIENTIERUNG

- 20 Berufsfelder in der Region
- 24 Ausbildungsberufe
- 28 Von A–Z
- 32 Kommt mit den Betrieben ins Gespräch! – Fragen an Detlef Möllers
- 34 Mein Fahrplan zur Beruflichen Orientierung

## DEINE BERUFSFELDER

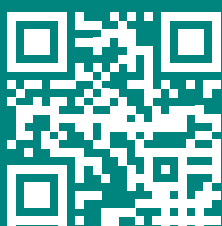
- 36 Wirtschaft und Verwaltung
- 42 IT-Computer
- 44 Gesundheit
- 46 Soziales, Pädagogik
- 49 Metall, Maschinenbau
- 52 Produktion, Fertigung
- 54 Technik, Technologiefelder
- 58 Naturwissenschaften
- 60 Landwirtschaft, Natur, Umwelt
- 62 Kunst, Kultur, Gestaltung
- 62 Medien
- 62 Gesellschafts-, Geisteswissenschaften
- 63 Dienstleistung
- 63 Verkehr, Logistik
- 66 Schulen, Sonstiges



# AUSBILDUNGSSTELLEN ONLINE FINDEN!

Azubi-Hellweg.de bietet Dir die Möglichkeit ganz aktuell und einfach die interessantesten Ausbildungsstellen in Anröchte, Bad Sassendorf, Ense, Erwitte, Geseke, Lippetal, Lippstadt, Möhnesee, Rüthen, Soest, Warstein, Welper, Werl und Wickede zu finden sowie Unternehmen aus der Region kennenzulernen.

[www.azubi-hellweg.de](http://www.azubi-hellweg.de)



**azubi**  
Dein Ausbildungs-Portal für die Region Hellweg



# HILFSTELLUNG FÜR ALLE SCHULABGÄNGER

DIE BERUFSBERATUNG DER AGENTUR FÜR ARBEIT MESCHEDA-SOEST STELLT SICH VOR

Was Du von der Berufsberatung der Agentur für Arbeit erwarten kannst und was du wissen musst, damit der Start in Ausbildung und Beruf erfolgreich wird.

## WER SIND WIR?

Wir sind ein Team aus Berufsberaterinnen und -beratern, die Jugendliche und junge Erwachsene bei ihrer Berufswahl, während ihrer Berufsausbildung und am Anfang ihres Berufslebens unterstützen. Auch Abiturienten, Studienberechtigte und Studierende werden durch unser Team beraten.

## KRISE ALS CHANCE, ZEIT SINNVOLL NUTZEN: BERUFSBERATUNG BRINGT WEITER!

Auch wenn alles anders ist als bisher geht die Studien- oder Ausbildungsplatzsuche weiter. Die Agentur für Arbeit Meschede-Soest stellt jungen Menschen ein breites Spektrum an Online-Angeboten zur Verfügung und unterstützt weiterhin bei Fragen zur Berufs- und Studienwahl. Für alle Schülerinnen und Schüler ist die Berufsberatung weiterhin erreichbar!

Jugendliche können diese besondere Zeit nutzen und sich mit den wichtigen Fragen der Berufs- und Studienwahl auseinandersetzen. Was soll ich später einmal werden? Welcher Beruf macht mir Spaß? Was kann ich in diesem Beruf verdienen?

Auch wenn persönliche Beratungen derzeit nicht bzw. nur eingeschränkt möglich sind, ist die Agentur für Arbeit Meschede-Soest weiterhin erreichbar und hat für alle Schülerinnen und Schüler im Kreis Soest ein Teampostfach eingerichtet. Einfach melden und die Berufsberatung ruft zurück: Meschede-Soest.Berufsberatung@arbeitsagentur.de.“

## WAS MACHEN WIR?

- » Wir bieten fundierte, fachliche Informationen über Ausbildungs- und Studienberufe, Bildungswege, Karriereoptionen, Überbrückungswege und die Entwicklung der Arbeitsmärkte.
- » Wir bieten persönliche Beratungsgespräche in der Schule oder in der Arbeitsagentur und unterstützen kompetent und individuell bei der Berufs- und Studienwahl: Dies erfolgt ergebnisoffen, neutral, kostenfrei und vertraulich; im Rahmen eines zielgerichteten Dialogs, gemäß der individuellen Neigungen und Fähigkeiten.
- » Wir fördern studienfeldbezogene Bera-



tungstests, Berufswahltests und Eignungsuntersuchungen.

- » Wir haben engen Kontakt mit ausbildenden Betrieben und vermitteln Ausbildungsstellen.
- » Wir helfen mit berufs- und studienkundlichen Gruppenveranstaltungen an (Hoch-)Schulen, im Berufsinformationszentrum oder anderen Veranstaltungsorten bei der Suche nach Ausbildungsmöglichkeiten.
- » Wir informieren mit Schriften und anderen Medien, die wir in vielen Fällen direkt an die Schulausliefern, sowie durch ein umfangreiches Internetangebot unter: [www.arbeitsagentur.de](http://www.arbeitsagentur.de)
- » Wir bieten Ihnen die kostenlose Nutzung des Berufsinformationszentrums (BiZ) in der Agentur für Arbeit Soest mit seinen umfangreichen Medien- und Veranstaltungsangeboten an.
- » Wir fördern die Teilnahme an berufsvorbereitenden Lehrgängen, Praktika und Einstiegsqualifizierungen, wenn dies notwendig ist.



Berufs  
Informations  
Zentrum

WIR NEHMEN  
UNS FÜR  
DICH ZEIT

Dazu brauchst du einen Beratungstermin.

**ANMELDUNG UNTER**  
0800/4 5555 00 (kostenfrei)  
oder Mail:  
Meschede-Soest.Berufsberatung@  
arbeitsagentur.de

**BIZ SOEST  
ÖFFNUNGSZEITEN**  
montags, dienstags  
08:00 – 16:00 Uhr

mittwochs  
08:00 – 12:30 Uhr

donnerstags  
von 08:00 – 17:00 Uhr

freitags  
von 08:00 – 12:30 Uhr

Meschede-Soest.112-BIZ@  
arbeitsagentur.de

Persönliche Gespräche sind derzeit nur eingeschränkt möglich. Bitte ruf uns vor deinem Besuch an!

# MEIN START IN DIE AUSBILDUNG

*Mit Bewerbungstraining*

## IN UNSERER PLATTFORM PLANET-BERUF.DE FINDEST DU UNTER ANDEREM:

- » Das Schülerportal „Mein Start in die Ausbildung“
- » Ein Selbsterkundungsprogramm BERUFE-Universum
- » Das neue Bewerbungstraining
- » Das Schülerarbeitsheft „Schritt für Schritt zur Berufswahl“

- » Das Berufswahlmagazin
- » Das Sonderheft „MINT & SOZIAL for you“
- » Ein Elternportal mit dem Elternmagazin „Berufswahl begleiten“ und Elternmagazin „Meslek sei;iminde destek - Berufswahl begleiten“
- » Außerdem planet-beruf.de regional
- » Unsere Regionalschrift (Sek. 1)
- » Und die BiZ-Infomappen Ausbildung (Berufsfeldinfo)



*Der schnellste Weg zur Ausbildung*



Modern und noch übersichtlicher präsentiert sich auf planet-beruf.de das neu gestaltete BEWERBUNGSTRAINING.

Hier erhaltet Ihr Unterstützung im Bewerbungsprozess - angefangen beim „Bewerbungs-ABC“ über Anschreiben und Lebens-

lauf, bis hin zum Vorstellungsgespräch. Alle Schritte der Bewerbung werden erklärt und mit interaktiven Übungen und Arbeitsblättern spielerisch erarbeitet, z. B. wie man Stellenanzeigen richtig liest oder ein ansprechendes Bewerbungsschreiben erstellt.

## ENTDECKE DAS BERUFE-UNIVERSUM FÜR DICH

Das Selbsterkundungstool BERUFE-Universum ist im aktuellen Design direkt unter [www.arbeitsagentur.de](http://www.arbeitsagentur.de) zu finden.

Auf dem Weg der beruflichen Orientierung werden die Testergebnisse direkt mit dem umfangreichen An-

gebot der BA verbunden. Mit seinem Design trägt es den gestiegenen Anforderungen an die mobile Nutzung und somit den heutigen Bedürfnissen Rechnung. Sofern Nutzerinnen und Nutzer sich im bisherigen BERUFE-Universum registriert und Tests durchgeführt haben, stehen diese auch zukünftig über [www.arbeitsagentur.de](http://www.arbeitsagentur.de) zur Verfügung.

Einfach mal reinschauen und ausprobieren.

**BERUFE-Universum**



*Direkt zum BERUFE-Universum*

# MIT LEIB UND SEELE BERUFSBERATERIN

## FRAGEN AN BETTINA SCHULZ

**Fast täglich beraten Sie junge Menschen zu einer der grundlegendsten Fragen in ihrem Leben: „Was soll/will/kann ich am besten beruflich mit meinem Leben anfangen?“ Sie müssen selbst einen der spannendsten Berufe haben!?**

» Das kann ich mit einem klaren „Ja“ beantworten. Zu mir kommen die jungen Menschen, denen ich Wege aufzeigen darf, wie man zu einem passenden Beruf kommt. Man weiß vorher nie, welche Interessen und Fähigkeiten oder Talente die Ratsuchenden mitbringen, welche Ziele vorhanden sind und wie weit der Orientierungsprozess bereits schon ist. Im Gespräch zeigt sich dann, welcher Weg für den jungen Menschen der richtige ist.

**Welcher Schüler-Typ ist für Sie persönlich die interessantere Herausforderung: der, der eigentlich noch überhaupt gar keinen Plan hat – oder das Mathe-Genie, das unbedingt Schauspieler werden möchte, obwohl es dazu offensichtlich kein Talent hat?**

» Beide Schüler-Typen sind in diesem Fall herausfordernd. Ich möchte hier gar nicht für mich bewerten, welcher Fall in der Beratung der interessantere wäre. Ziel ist es doch vielmehr, für beide das Richtige zu finden, damit ein erfolgreicher Start ins Berufsleben gelingt.

**Begegnen Ihnen privat manchmal Menschen, bei denen Sie das Gefühl haben, dass sie vor der Berufswahl besser zu Ihnen gekommen wären?**

» Das kommt vor. Wenn mir Freunde oder Bekannte berichten, dass sie sich nicht wohl mit den beruflichen Aufgaben fühlen, denke ich schon manchmal nach, ob die Berufswahl die richtige war. Wenn ich dann erzähle, was ich als Berufsberaterin mache, ist der ein oder andere dabei, der sich dann wünscht, dass er gerne eine berufliche Beratung gehabt hätte.

**Haben Sie selbst seinerzeit eine Berufsberatung in Anspruch genommen?**

» Nein, habe ich nicht, weil ich es persönlich nicht brauchte. Aber ich werde meiner Tochter den Rat geben, die Berufsberatung zu nutzen, um mit einem neutralen Experten über ihre beruflichen Vorstellungen zu sprechen. Entweder, damit ihre Berufswahl bestätigt wird

oder vielleicht auch, um Alternativen zu finden. Das kann man als Elternteil oft nicht so gut, weil man selbst Vorstellungen für das eigene Kind hat und es besser ist, über solche Dinge mit jemand Neutralerem zu sprechen.

**Bekommen Sie hin und wieder einmal Feedback von Auszubildenden, dass Sie ihnen den richtigen Rat gegeben haben?**

» Wenn Schüler oder Schülerinnen in der Schule sich bei mir bedanken, weil sie einen Ausbildungsplatz gefunden haben und sich darüber freuen, ist das ein tolles Feedback. Das kommt schon öfter vor. Manche Eltern werden auch „Wiederholungstäter“ und sagen: „Sie haben meine Tochter beraten, jetzt möchten wir gerne auch eine Beratung für unseren Sohn wahrnehmen.“ Das ist für mich eine Bestätigung, dass ich das Richtige tue.

**Was war der „exotischste“ Beruf, über den Sie jemals ein Beratungsgespräch geführt haben?**

» Da ging es tatsächlich um den Beruf des Schauspielers. Ich habe den Wunsch des



Wir sind eine traditionsreiche Genossenschaftsbank mit 14 Filialen, 266 Mitarbeitern und 23 Azubis im Kreis Soest.

**Jeder Mensch hat etwas, das ihn antreibt.**

**Wir machen den Weg frei.**

Unsere Ausbildungsplätze 2021:

**Bankkauffrau / -mann,  
Informatikkauffrau / -mann,  
Kauffrau / -mann E-Commerce und  
Bachelor of Arts in Banking and Finance**



Werde mehr als Banker

**Was bieten wir?**

- Eine hervorragende Ausbildung in Heimatnähe (Soest, Ense, Werl, Warstein, Welver, Bad Sassendorf und Möhnesee)
- Sehr gute Übernahme- und Karriere-chancen
- 30 Urlaubstage pro Jahr und flexible Arbeitszeit
- Verantwortung tragen von Anfang an

**Was erwarten wir?**

- Mittleren Bildungsabschluss oder (Fach-) Abitur, für den dualen Studiengang allgemeine Hochschulreife
- Interesse an finanzwirtschaftlichen Themen
- Motivation, Leistungsbereitschaft und Zuverlässigkeit
- Sicheres und sympathisches Auftreten
- Spaß am Umgang mit Menschen

**Was erwartet Sie?**

- Eine abwechslungsreiche Ausbildung
- Persönliche Weiterentwicklung
- Teilnahme an Projekten

Detaillierte Informationen finden Sie unter:  
[www.volksbank-hellweg.de/karriere.html](http://www.volksbank-hellweg.de/karriere.html)

Haben Sie Interesse?  
Dann bewerben Sie sich unter  
[www.volksbank-hellweg.de/karriere.html](http://www.volksbank-hellweg.de/karriere.html)

**Volksbank  
Hellweg eG**







Bettina Schulz

Ich bin Bettina Schulz und seit 17 Jahren bei der Agentur für Arbeit. Als Quereinsteigerin mit Erfahrungen aus der Wirtschaft führte mich mein Weg über den Arbeitgeberservice der Arbeitsvermittlung hin zur Berufsberatung.

jungen Menschen ernst genommen. Er engagierte sich bereits in einer Laienspielgruppe, zeigte mir ein Handyvideo mit seinem pantomimischen Talent. Er fragte nach Wegen, wie er seinen Traumberuf verwirklichen kann. Gemeinsam haben wir verschiedenste Möglichkeiten gefunden. Im ersten Schritt musste er dafür eine Aufnahmeprüfung an einer Schauspielschule bestehen. Leider kenne ich das Ergebnis nicht. Wir sind so auseinandergegangen, dass er sich nur nochmals meldet, wenn er weitere Unterstützung benötigt. Ich gehe also davon aus, dass es geklappt hat.

**Beim Ausbildungsmarkt Hellweg werden regelmäßig ca. 170 verschiedene Ausbildungsberufe vorgestellt; das Bundesinstitut für Berufsbildung verzeichnete in 2018 sage und schreibe 327 anerkannte Ausbildungsberufe in Deutschland. Wie machen Sie sich selbst mit all den Berufsfeldern überhaupt vertraut?**

» Das Motto „Lebenslanges Lernen“ gilt natürlich auch

für eine Berufsberaterin. Alle Berufe kenne ich nicht im Detail, aber ich weiß, wie und wo ich etwas herausfinden kann. Ich finde es wichtig, mich immer wieder neu mit Hilfe verschiedener Medien zu informieren. Durch die täglichen Beratungen und meine eigenen beruflichen Er-

fahrungen in verschiedenen Wirtschaftszweigen konnte ich mich zur Expertin entwickeln. Auch der regelmäßige Austausch mit den Kollegen und Kolleginnen ist ein wichtiger Baustein, damit das Wissen aktuell bleibt. Dann helfen Betriebsbesuche, um auch die Ausbildungsmöglichkeiten in der Praxis kennenzulernen. So bleibe ich am Ball und erfahre dadurch, was sich verändert hat, oder welche Neuerungen es gibt. Die ein-

oder andere interne Schulung hilft natürlich auch.

**Haben Sie Ihre eigene Berufswahl jemals bereut?**

» Nein. Ich bin mit Leib und Seele Berufsberaterin. Ich arbeite gerne mit jungen Menschen. Es freut mich, wenn ich durch meine Arbeit dazu beitrage, dass der passende Beruf gewählt wird und der Berufseinstieg gelingt.

### Ausbildung bei Dyckerhoff

Einer von vielen? Nicht bei uns.  
Wir suchen junge Menschen mit eigenem Kopf.



In unserem Zementwerk in Geske bist du von Anfang an mitten im Geschehen. Denn bei uns leitet jeder Einzelne seinen Beitrag zum Erfolg unseres Werks. Von Beginn an setzen wir auf dein Engagement. Wir stellen dir Aufgaben, die du selbstständig und eigenverantwortlich lösen sollst. Darin hast du unser Vertrauen, und damit stärken wir dich. Werde in unserem Team Teil einer internationalen Unternehmensgruppe, die in 14 Ländern präsent ist.

Für das Jahr 2020 suchen wir:

- Baustoffprüfer (m/w/d)

Für das Jahr 2021 suchen wir:

- Baustoffprüfer (m/w/d)
- Elektroniker für Betriebstechnik (m/w/d)
- Industriemechaniker – Fachrichtung Instandhaltung (m/w/d)

Personalmarketing\_Geske@dyckerhoff.com



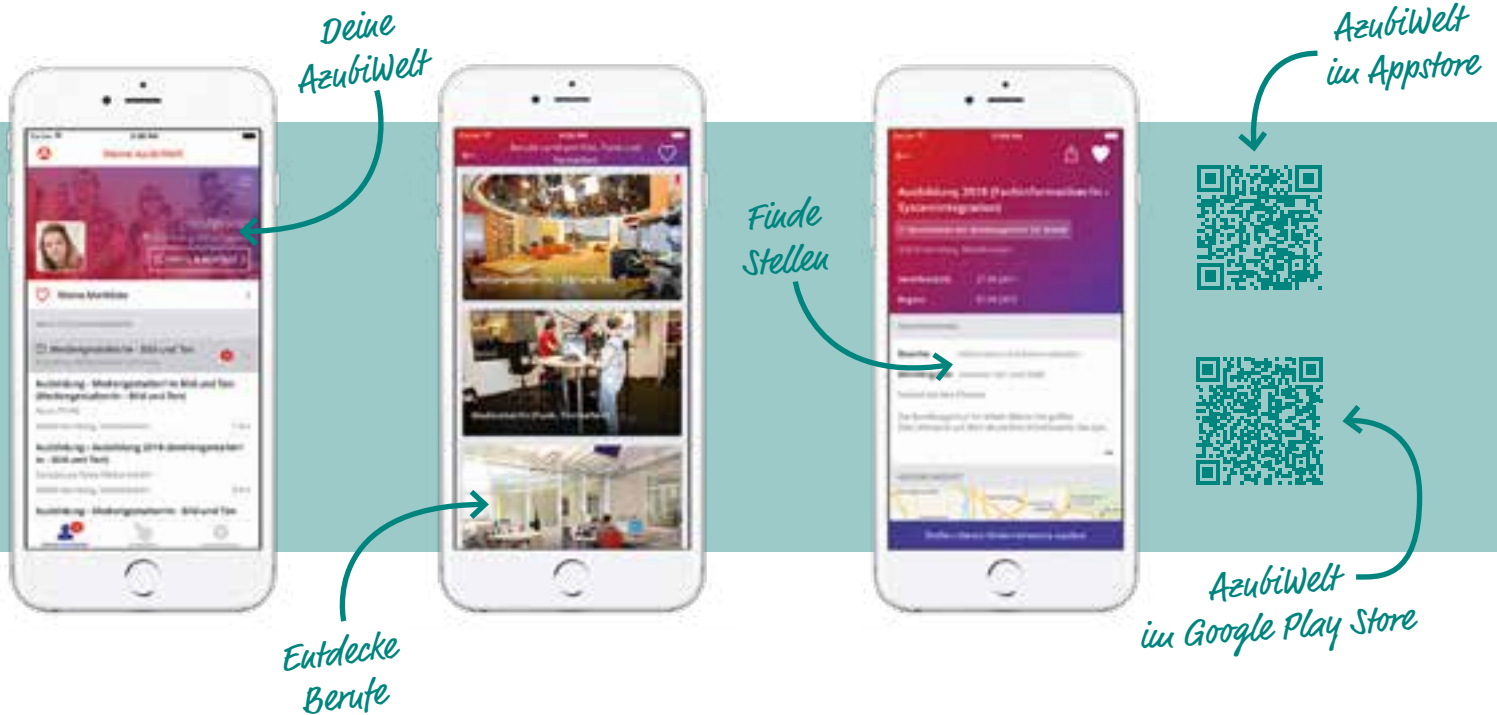
# AZUBIWELT

## DIE APP DER BA FÜR AUSBILDUNGSSUCHE

Seit Ende 2016 bietet die BA die App „AzubiWelt“ in den App-Stores an. Die „AzubiWelt“ wurde gemeinsam mit Jugendlichen in Workshops und auf der Open Innovation Plattform „ideenwerkstatt.arbeitsagentur.de“

entwickelt. Mit der App bekommen Jugendliche alle wichtigen Informationen und Funktionen rund um die Ausbildungssuche zur Verfügung gestellt.

Unter „Entdecken“ finden Jugendliche den Beruf heraus, der zu ihnen passt. Unterstützt werden sie dabei mit kurzen Videos, Bildern und den wichtigsten Informationen zum Beruf.



### BERUFENET – DAS NETZWERK FÜR BERUFE – IST EIN ONLINE-ANGEBOT DAS INFORMIERT

Die passenden Ausbildungsstellen werden angezeigt, sobald die Entscheidung für einen Ausbildungsberuf getroffen wurde. Viele Personalisierungsmöglichkeiten kennzeichnen die App. Zum Beispiel informiert die AzubiWelt die Jugendlichen via Push-Benachrichtigungen, dass es neue, passende Ausbildungsstellen für sie gibt.

Die Kontaktmöglichkeit zur Berufsberatung ist natürlich besonders wichtig.

In zukünftigen Versionen sollen weitere Funktionen integriert werden. Die von der BA selbst entwickelte App ist kostenlos im Google Play Store und im Apple App Store erhältlich.

### DIE FUNKTIONEN IM EINZELNEN:

» Unter „Entdecken“ findest du die Berufe heraus, die zu dir passen. Hier gibt es viele Videos, Bilder und die wichtigsten Infos zum Beruf.

» Die passenden Ausbildungsstellen werden angezeigt, sobald du die Entscheidung für einen Ausbildungsberuf getroffen hast.

» Du kannst die App so anpassen, wie du es persönlich magst. Dann informiert sie dich zum Beispiel mit einer Push-Nachricht, dass es neue, passende Ausbildungsstellen für dich gibt.

» Du kannst die AzubiWelt personalisieren, darin deine Suchen verwalten sowie bevorzugte Berufsfelder, Berufe und Ausbildungsplätze vormerken.

» In der App kannst du uns anrufen oder an die Bundesagentur für Arbeit schreiben. Du bekommst so schnell wie möglich eine Antwort.

In den App-Stores kannst du die App bewerten.



BERUFENET



Scannen und informieren

# KEIN PLAN? KEIN PROBLEM!

ENTDECKE UNSERE KAMPAGNE „TYPISCH ICH!“

Kommunikation, Information und Entertainment – für Jugendliche findet all das fast ausschließlich über ihr Smartphone statt. Das mobile Internet ist mit 90 % das am häufigsten genutzte Medium, stark vor TV und anderen klassischen Kanälen.

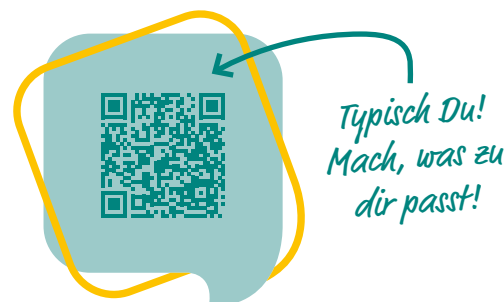
Die Typisch Ich!-Kampagne der Bundesagentur für Arbeit findet man auf den am häufigsten genutzten Plattformen der Jugendlichen: Instagram und Snapchat.



## SCHAU IN DEINER SCHULE ODER IN DEINEM KLASSENRAUM – POSTER MIT SPEZIALEFFEKT:

Die vier Poster zeigen die vier Berufstypen. Das Besondere: Scannst du eines der Poster mit dem Smartphone, „erwacht“ es zum Leben und ein Film wird abgespielt, der zur Berufsberatung leitet.

Auf der Typisch Ich!-Website, findest du Infos zu „deinem“ Berufstyp und den direkten Draht zur Berufsberatung und zu der Azubi-Welt-App.



# UNSER ANGEBOT FÜR DICH



**www.planet-beruf.de** bietet ein breites Informationsangebot zur Berufsorientierung, Bewerbung und Ausbildung. Im Portal gibt es für Jugendliche das Selbsterkundungsprogramm Beruf-Universum und ein interaktives Bewerbungstraining.



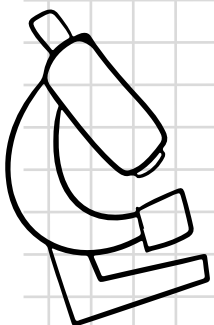
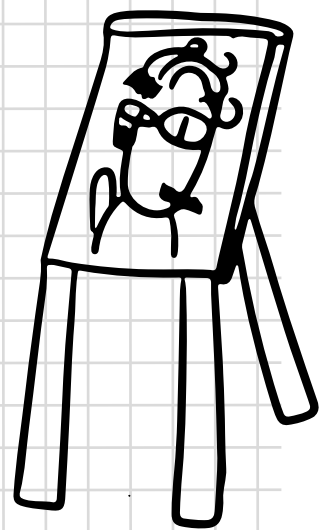
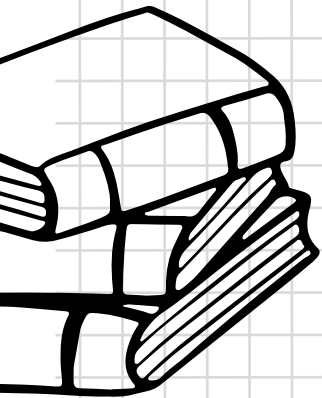
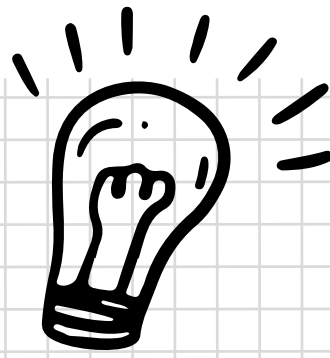
**www.abi.de** gibt Antworten auf Fragen zu Studium, Ausbildung und Beruf mit spannenden Reportagen und Hintergrundberichten. Hinzu kommen Videos, Chats, Blogs und eine Bewerbungsbox mit Tipps und Anleitungen zu verschiedenen Bewerbungsverfahren.



**www.berufenet.arbeitsagentur.de** stellt umfassende Beschreibungen, Steckbriefe, Bilder und weiterführende Links für aktuelle Ausbildungs- und Studienberufe komfortabel und systematisch bereit.

**www.berufe.tv** enthält über 300 Videos zu Ausbildungs- und Studienberufen

# [ MEINE NOTIZEN



# MIT STUDIENAUSSTEIGERN KARRIERE GEMEINSAM ANDERS DENKEN!

## JEDER VIERTE BACHELORSTUDIERENDE BRICHT DAS STUDIUM AB

Die Fakten sind bekannt: In Deutschland verlässt mehr als jeder vierte Bachelorstudierende die Hochschule ohne Abschluss, dabei weichen die Abbruchquoten von Universität und Fachhochschule deutlich voneinander ab. Die Gründe für den Studienabbruch sind vielfältig. So reicht die Spannweite von Leistungsproblemen, finanziellen Problemen, mangelnder Motivation bis zum Wunsch nach beruflicher Neuorientierung. Angesichts der zunehmenden Anzahl der Studienberechtigten wird die Gruppe der Studierenden in sich heterogener und der Studienstart komplexer.

Wenn sich erst im Hörsaal herausstellt, dass die Entscheidung für das Studium falsch war, verlieren junge Leute in der Regel erst einmal die Orientierung für den weiteren Ausbildungs-, Berufs- oder auch Studienweg. Oft brechen über lange Zeit aufgebaute Perspektiven weg, manchmal gerät der gesamte Lebensentwurf ins Wanken. Wie es weiter gehen soll, ist dann häufig unklar. Dabei

ist es oft nicht so einfach, perspektivisch alternative berufliche Wege zu entwickeln und die eigene Karriere anders zu denken. Alternativen können in einem Neustart mit einer Berufsausbildung liegen.

### Studienabbrecher mit Potential sind für eine Ausbildung im Kreis Soest herzlich willkommen

Die hohe Anzahl der Studienabbrecher in einigen Fächern kontrastiert mit den beruflichen Chancen, die sich in vielen Berufen und Branchen bieten. Durch die demografische Entwicklung mit geringeren Geburtenzahlen und steigender Lebenserwartung kommt es absehbar zu einem erheblichen Fachkräftebedarf. Besonders betroffen sind die Bereiche Metall/Elektro, Pflege/Gesundheit sowie die Handwerksberufe allgemein.

So bietet das Potenzial, die Erfahrungen und Reife, aber auch die Kompetenzen, die Studienaussteiger nicht selten mitbringen, auch für die Betriebe neue Chancen. Den Betrieben ist sehr wohl bewusst, dass die Attraktivität der Region über die beruflichen Perspektiven entschieden wird. So kann die beidseitige Problematik für geeignete Studienaussteiger wie auch Betriebe zur ‚win - win - Situation‘ werden.

### Mit Spurwechsel zur beruflichen Neuorientierung

An dieser Schnittstelle setzt das Projekt „Spurwechsel“ an. Je nach individueller Ausgangs- und Problemlage, der Basis der jeweiligen Wünsche, Fähigkeiten, Ziele, aber auch der Kompetenzen und Qualifikationen, werden mit den (potentiellen) Studienaussteigern Anschlussperspektiven entwickelt. Dies kann eine Ausbildungs- oder Arbeitsaufnahme, aber auch ein Studiengang- oder Hochschulwechsel sein.

Beim Spurwechsel in eine betriebliche Ausbildung vermitteln Arbeitsagentur und Kam-

mern in individuell passende Ausbildungsberufe und zeigen damit auch die reichlich vorhandenen regionalen Karriereperspektiven auf. Die Kammern können im Einzelfall auf der Basis der „Verwertbarkeit“ die Möglichkeit anrechenbarer Leistungen für eine Ausbildung prüfen.

Im Netzwerk „Spurwechsel“ haben die Agentur für Arbeit, die Industrie- und Handelskammer Arnsberg und die Handwerkskammer Dortmund ihre Aktivitäten, ihr Know How und ihre Kompetenzen gebündelt. Studienaussteiger profitieren davon und finden mit konkreten Kontakt- und Ansprechpartnern einfachen und schnellen Zugang zu Beratungs- und Vermittlungsdienstleistungen der Partner und damit Kontakt zu den Unternehmen. Die Netzwerkpartner verweisen jeweils auf die Unterstützungsangebote der anderen Partner. Kontaktwege und Überblick finden sich über [www.spurwechsel-so.net](http://www.spurwechsel-so.net)





Andrea Rabe



Mein Name ist Andrea Rabe und ich habe 2009 das duale Studium bei der Agentur für Arbeit absolviert. Im Anschluss habe ich verschiedene Tätigkeiten ausgeübt: Berufsberaterin, Fachexpertin für berufskundliche Medien und Teamleiterin. Da ich gerne mit Schülerinnen und Schülern zusammenarbeite und sie bei ihrer Berufswahl unterstützen möchte, bin ich seit 2018 wieder als Berufsberaterin tätig und betreue die Gymnasien der Stadt Soest und Werl sowie die Fachhochschule in Soest.

## SPURWECHSLER SIND DURCHAUS BEGEHRT

### FRAGEN AN ANDREA RABE

**Sind es eher Leistungsdefizite, die zum Abbruch eines Studiums führen oder falsche Vorstellungen vom Studium? Oder gibt es andere Gründe die überwiegen?**

» Die Gründe für einen Studienabbruch bzw. -wechsel sind zum einen die falschen Vorstellungen über die Studieninhalte. So hatte ich bereits Beratungen von Studierenden, die

im Leistungskurs Mathematik eine 1 hatten und dann begannen Mathematik zu studieren. Ihnen war aber nicht bewusst wie theoretisch das Studium an einer Universität im Fach Mathematik ist. Zum anderen sind es auch die hohen fachlichen Anforderungen; z. B. in Physik für ein Maschinenbaustudium. Auch die persönlichen Anforderungen, die ein Studium mit sich bringt, unterschätzen einige: Mit der neuen Freiheit, sich selbst organisieren zu können, aber auch zu müssen, kommen einige nicht zu recht. In diesen Fällen bespreche ich dann den Wechsel von einer Uni an eine Fachhochschule oder auch in eine Ausbildung. Vermehrt kommen auch Studienabbrecher in meine Beratung, die aufgrund von psychischen Erkrankungen (z. B. Depression), das Studium unterbrechen.

**Wie früh (in welchem Semester) kommen die Studenten überwiegend zu Ihnen?**

» Ich würde mir wünschen, dass die Studierenden bereits bei den ersten Anzeichen zu mir in die Beratung kommen würden. Tatsächlich kommen einige im ersten Semester, um mit mir zu besprechen, was ihnen im Studium nicht gefällt und welche Alternativen es gibt. Vereinzelt suchen mich aber auch Studenten aus höheren Semestern (z.B. 6. Fachsemester) auf, um noch über einen Studienfachwechsel zu sprechen. Allerdings habe ich auch Beratungen von Studierenden, die bereits einen abgeschlossenen Bachelor haben und noch mal einen neuen Studiengang studieren möchten oder einen aufbauenden Masterstudiengang suchen.



**Wie viele Studienabbrecher beraten Sie durchschnittlich im Jahr?**

» Ich würde schätzen ca.: 25.

**Sind Studienabbrecher bei Ausbildungsbetrieben grundsätzlich eher begehrt oder gibt es auch bestimmte Vorbehalte auf Seiten der Unternehmen?**

» Studienabbrecher sind bei Unternehmen durchaus begehrt. Zum Teil wird explizit in den Stellenausschreibungen erwähnt, dass Studienabbrecher gewünscht sind. Ich habe z.B. einen Studienabbrecher, der begonnen hat, Elektrotechnik zu studieren und auch Prüfungen bestanden hat. Er bringt nun neben seiner Hochschulreife auch erste berufsrelevante Kenntnisse für eine Ausbildung zum Elektroniker mit.

**Ein Studium gilt nach wie vor als der Garant für eine berufliche (und finanziell aussichtsreiche) Karriere. Nun kommt eine im Februar veröffentlichte Studie des IAW (Institut für Angewandte Wissenschaft Tübingen) aber zu dem Schluss, dass, wer sich nach seiner Ausbildung weiter fortbildet - zum Beispiel indem er später noch einen Meistertitel erwirbt - bis zum Ende seines Erwerbslebens in etwa genauso viel verdient hat, wie**

**ein durchschnittlicher Akademiker. Kommt die nicht-akademische Ausbildung in Deutschland nicht einfach zu schlecht weg?**

» Hier setzt die Aufgabe als Berufsberaterin an. Wir beraten neutral zum Thema Studium sowie Ausbildung und versuchen auch, die Aufstiegsmöglichkeiten nach einer Ausbildung aufzuzeigen. Beispielsweise ist ein Meister oder Fachwirt in Deutschland dem Bachelorgrad gleichgestellt.

**Haben Sie einen Rat für Schulabgänger, wie sie „den richti-**

**gen“ Weg – Ausbildung oder Studium - am besten für sich herausfinden können?**

» Ich finde es ist wichtig, den Schulabgängern zu vermitteln, dass es nicht den „einen“ richtigen Weg gibt und man auch keine Entscheidung für die nächsten 50 Jahre treffen muss. Dies nimmt einigen schon viel Druck. Wichtig ist auch, auf

die eigenen Interessen, Fähigkeiten und Wünsche zu achten. Daher sollte man auch in unterschiedliche Berufsbereiche mithilfe von Praktika schnuppern. Gerne unterstützen wir von der Berufsberatung durch individuelle Beratungsgespräche, die wir in der Schule vor Ort oder auch in der Agentur für Arbeit anbieten.

**DU suchst Abwechslung in der Ausbildung und später im Beruf? DU möchtest nicht immer die gleiche Arbeit machen?**

**Dann bist DU genau richtig bei uns, wenn DU ...**

- ... mehr als 5 Tage arbeiten kannst, ohne gleich an Burn-Out zu erkranken.
- ... Dir nicht alles gefallen lässt.
- ... mehr als 5 kg heben kannst, ohne einen Bandscheibenvorfall zu erleiden.
- ... Muskeln aufbauen möchtest, aber nicht ins Fitnessstudio willst.
- ... bei der Arbeit gebäut werden willst, ohne dich gleich zu verbrennen.
- ... weißt, wofür Schutzkleidung und -ausrüstung da ist und dies auch beherzigen kannst.
- ... Wert auf Familienfreundlichkeit legst.
- ... mindestens den Hauptschulabschluss erlangt hast.
- ... Dich nicht vor Herausforderungen scheust.

**Dann bist DU bei uns genau richtig. Wir suchen zum 1. August 2021**

## **Auszubildende (m/w/d) zum Konstruktionsmechaniker**

Wir bieten neben einer interessanten und abwechslungsreichen Arbeit auch eine tarifliche Ausbildungsvergütung, sowie eine Chance auf Übernahme bei entsprechender Leistung – egal ob jung oder alt, jeder sollte sich Gedanken über seine Altersvorsorge machen – wir unterstützen dies mit einer betrieblichen Altersvorsorge – leider musst DU erst die Ausbildung überstehen und uns erhalten bleiben.

Wir sind ein mittelständischer Betrieb im sauerländischen Rütthen. Bei uns dreht sich alles um Metall: Vom Zuschnitt über die mechanische Bearbeitung und aller Schloßarbeiten bis hin zur Lackierung – wir können alles leisten.

**FAMILIENFREUNDLICHKEIT** wird bei uns großgeschrieben. Bei Feiern im „Family-Style“ sind auch Eltern, Partner, Kinder, Geschwister, sowie Großeltern gern gesehen.

**INTERESSE GEWECKT?** Dann schick uns Deine aussagekräftige Bewerbung an:

**ACCENT**  
METALLTECHNIK GMBH

Hankerfeld 15, 59602 Rütthen  
oder per E-Mail an: [info@accent-metalltechnik.de](mailto:info@accent-metalltechnik.de)

**WIR LIEBEN DAS SÜSSE, KREATIVE LEBEN. DU AUCH?**

**DANN MACH BEI UNS EINE AUSBILDUNG  
ZUM KONDITOR**  
(m/w/d)



In der Peters SchokoWelt erwartest Dich ein junges Team voller Leidenschaft. Deine spannende Bewerbung schickst Du bitte per Mail an unsere Schoko-Intendantin: [walbaum@peters-schokowelt.de](mailto:walbaum@peters-schokowelt.de)

**SEI DABEI – WIR FREUEN UNS AUF DICH**

Peters SchokoWelt · Hansastraße 11 · 59557 Lippstadt · [www.peters-schokowelt.de](http://www.peters-schokowelt.de)

# WELCHE BERUFE PASSEN ZU DIR?

## VIELE WEGE FÜHREN NACH ROM...

Die Suche nach DEM richtigen Einstieg ins Berufsleben ist sicherlich nicht für jeden von euch leicht.

Selbst diejenigen unter euch, die sich heute zu 100% sicher sind, zu wissen, was der richtige Weg für sie ist, finden womöglich in ein paar Jahren heraus, dass sie noch einmal einen ganz anderen Weg einschlagen möchten.

Es gibt ohnehin in den allermeisten Fällen gar nicht „den einen, richtigen“ Weg, den ihr am Anfang Eures Berufslebens finden müsstet. Lasst Euch deshalb ruhig auch von Euren persönlichen Stärken und Interessen leiten, bei der Wahl, in welcher Branche und auf welchem Weg Ihr Euren ersten Schritt in die Arbeitswelt unternimmt.

**KEIN ABSCHLUSS  
OHNE ANSCHLUSS**

Übergang Schule - Beruf in **NRW**

Um Eure Stärken und Interessen genauer herauszufinden, müsst Ihr Euch Zeit nehmen, einmal

tief in Euch hineinzuhorchen. Setzt euch zum Beispiel mit den folgenden Fragen auseinander und findet heraus, welche Lösungsmuster eher auf euch zutreffen. Schreibt eure Eigenschaften und Interessen einmal auf. Auf der Nebenseite findet ihr Platz, auf dem z.B. ein Freund/eine Freundin, jemand aus eurer Familie und jemand aus eurem Sportverein (oder jemand mit dem ihr ein anderes Hobby ausübt, bzw. eure Freizeit verbringt) jeweils aus ihrer/seiner Sicht über euch schreiben kann, welche Eigenschaften auf euch zutreffen könnten.

- » Bist du eher gesprächig und kontaktfreudig – oder hältst du dich eher zurück und lässt die anderen quatschen?
- » Gehst du Dinge gern direkt an, setzt Ideen schnell um? Oder denkst du lieber erst alle Optionen durch?
- » Triffst du Entscheidungen mit dem Kopf, also nach einer Bewertung nach Logik und Vernunft? Oder lässt du dich lieber von deinem Bauchgefühl leiten?
- » Planst du gern, was du tust, wie du die Dinge angeht und bringst dann deine Aufgaben zu Ende? Oder fängst du die Aufgaben einfach an und lässt dich auf Überraschungen ein um dann flexibel zu reagieren?
- » Kannst du gut präsentieren und vortragen? Oder hörst du anderen lieber zu und analysierst ihre Gedankengänge?
- » Würdest du für ein Event gerne die Plakate entwerfen? Oder lieber bei dem Event am Infostand stehen?
- » Vertiefst du dich gern in eine einzelne Aufgabe? Oder gehst du lieber verschiedene Dinge gleichzeitig an?
- » Löst du deine Aufgaben lieber für dich allein? Oder gehst du erst in Teamarbeit so richtig auf?
- » Praxis, Büro, Schulungsraum, Werkstatt – ist das dein Ding? Oder verbringst du deinen Arbeitstag lieber an der frischen Luft?
- » Dein Freund/deine Freundin ist krank. Rufst du sie/ihn an, um zu hören wie es ihr/ihm geht? Oder fährst du lieber direkt hin und kümmerst dich um sie/ihn?

Deine Notizen



Was denken deine Freunde über dich?

Was denkt deine Familie über dich?

Was sagt dein Verein über dich?

Finde nun heraus, welche Berufe zu dir passen. Nutze mit dem, was du über dich herausgefunden hast doch einmal den Berufe-Finder im Berufe-Universum der Bundesagentur für Arbeit:  
**portal.berufe-universum.de**

Trage nun hier zunächst einmal die Berufsfelder oder Berufe ein, die am besten zu deinen Eigenschaften und Interessen passen:

1.	
2.	
3.	

4.	
5.	
6.	



Auf den Seiten 20-23 in dieser Broschüre findest du die Berufe, die beim Ausbildungsmarkt Hellweg von den teilnehmenden Unternehmen vorgestellt werden sollten. Suche die passenden Ausbildungsgänge heraus. Auf den Seiten 24-27 sind diese Ausbildungsgänge noch einmal alphabetisch sortiert.

Trage nun hier zunächst einmal die Berufsfelder oder Berufe ein, die am besten zu deinen Eigenschaften und Interessen passen. Unter jedem Ausbildungsberuf bzw. Ausbildungsgang findest du dort eine Liste der Betriebe, die dir Informationen geben möchten.  
**Notiere dir hier die Namen der Unternehmen:**

1.	Unternehmen:	
2.	Unternehmen:	
3.	Unternehmen:	
4.	Unternehmen:	
5.	Unternehmen:	
6.	Unternehmen:	
7.	Unternehmen:	
8.	Unternehmen:	
9.	Unternehmen:	
10.	Unternehmen:	

**Deine Notizen**

## INTERVIEW: SEITENWECHSEL!

Hast Du den Eindruck, Deine Eltern/Erziehungsberechtigten hätten, als sie in Deiner heutigen Situation waren, immer genau gewusst, was sie beruflich tun möchten? Und dass sie das dann bis heute in

ihrem Berufsleben „voll durchgezogen“ haben? Finde es doch einfach einmal heraus. Zum Beispiel mit folgenden Fragen an Deine Eltern/Erziehungsberechtigte:

### Elternteil/ Erziehungsberechtigter Nr. 1:

1. Was war dein erster Beruf/dein erster Schritt ins Berufsleben?
2. War das damals dein Wunschberuf?
3. Gab es etwas oder jemanden, der oder das dir deinen Berufs-, bzw. Studienwunsch erschwert **-** oder erleichtert **+** hat?  
**-**  
**+**
4. Hast du zwischenzeitlich mal eine völlig andere berufliche Richtung einschlagen wollen?
5. Was wünschst du dir für meine berufliche Zukunft?

### Elternteil/ Erziehungsberechtigter Nr. 2:

1. Was war dein erster Beruf/dein erster Schritt ins Berufsleben?
2. War das damals dein Wunschberuf?
3. Gab es etwas oder jemanden, der oder das dir deinen Berufs-, bzw. Studienwunsch erschwert **-** oder erleichtert **+** hat?  
**-**  
**+**
4. Hast du zwischenzeitlich mal eine völlig andere berufliche Richtung einschlagen wollen?
5. Was wünschst du dir für meine berufliche Zukunft?

# AUSBILDUNGSMARKT HELLWEG BERUFSFELDER IN DER REGION

WIR LEGEN GROSSEN WERT AUF CHANCENGLEICHHEIT. SÄMTLICHE STELLENANGEBOTE SIND AUSDRÜCKLICH GESCHLECHTSNEUTRAL (M/W/D) ZU VERSTEHEN.

## Wirtschaft, Verwaltung

- » Wirtschaft
- » Verwaltung
- » Handel



## IT-Computer

- » Informationstechnik (IT)
- » Computer



## Gesundheit Soziales, Pädagogik

- » Gesundheit
- » Pflege
- » Soziales
- » Pädagogik



- » Automobilkaufmann\*
- » Bachelor of Arts (Stadtinspektoranwärter Verwaltungsinformatik)\*
- » Bachelor of Arts/Betriebswirt VWA\*
- » Bachelor of Arts Arbeitsmarktmanagement\*
- » Bachelor of Arts Beratung und Bildung\*
- » Bachelor of Arts Beschäftigung und Beruf\*
- » Bachelor of Arts Betriebswirtschaftslehre\*
- » Bachelor of Arts in Banking and Sales (duales Studium)\*
- » Bachelor of Arts Wirtschaft\*
- » Bachelor of Law (Stadtinspektoranwärter Verwaltungsrecht)\*
- » Bachelor of Laws (duales Studium)\*
- » Bachelor of Science Wirtschaft\*
- » Bankkaufmann\*
- » Beamter im allgemeinen Vollzugsdienst\*
- » Betriebswirt (duales Studium)\*
- » Betriebswirt/Bachelor of Arts\*
- » Betriebswirtschaft Bachelor of Arts (VWA)\*
- » Diplom-Finanzwirt\*
- » Drogist\*
- » Fachangestellter für Arbeitsmarktdienstleistungen\*
- » Finanzwirt\*
- » Geomatiker\*
- » Handelsfachwirt\*
- » Industriekaufmann\*
- » Industriekaufmann mit VWA Studium\*
- » Kaufmann für Büromanagement\*
- » Kaufmann im E-Commerce\*
- » Kaufmann im Einzelhandel\*
- » Kaufmann im Groß- und Außenhandel\*
- » Marketing Manager\*
- » Personaldienstleistungskaufmann\*
- » Polizeikommissar (duales Studium), Polizei NRW\*
- » Polizeivollzugsbeamter im mittleren Dienst und gehobenen Polizeivollzugsdienst\*
- » Regierungssekretärin (Verwaltungswirt)\*
- » Sozialversicherungsfachangestellter\*
- » Staatlich geprüfter kaufmännischer Assistent - Fremdsprachen\*
- » Staatlich geprüfter kaufmännischer Assistent Informationsbearbeitung\*
- » Steuerfachangestellter\*
- » Straßenwärter\*
- » Veranstaltungskaufmann\*
- » Verkäufer\*
- » Vermessungstechniker\*
- » Verwaltungsfachangestellter\*
- » Verwaltungsinformatiker (duales Studium B.A.)\*
- » Verwaltungswirt\*
- » Zollbeamter im mittleren und im gehobenen Dienst\*

- » Bachelor of Engineering Angewandte Informatik (Automotive Softwareentwicklung)\*
- » Bachelor of Science Informatik\*
- » Bachelor of Science Informatik/Wirtschaftsinformatik (duales Studium)\*
- » Bachelor of Science Softwaretechnik\*
- » Bachelor of Science Wirtschaftsinformatik\*
- » Fachinformatiker\*
- » Fachinformatiker für Anwendungsentwicklung\*
- » Fachinformatiker für Anwendungsentwicklung/Systemintegration\*
- » Fachinformatiker für Systemadministration\*
- » Fachinformatiker für Systemintegration\*
- » Informatiker\*
- » Informatikkaufmann\*
- » IT-Systemkaufmann\*
- » Technischer Informatiker\*
- » Wirtschaftsinformatiker\*

- » Altenpflegehelfer\*
- » Apotheker\*
- » Bachelor of "Business Administration", kombiniert mit Ausbildung zum Sozialversicherungsfachangestellten und Bachelor of "Healthcaremanagement" (Duales Studium)\*
- » Bachelor of Arts Soziale Arbeit im Bereich Jugend und Familie und Gesundheit sowie Verwaltungsinformatik\*
- » Betreuungskraft nach § 43b SGBXI\*
- » Ergotherapeut\*
- » Erzieher\*
- » Erzieher, Erzieher + Abitur, Erzieher + Studium BA Sozialpädagogik & Management\*
- » Gesundheits- und Pflegeassistent\*
- » Heilerziehungspflege (praxisintegriert + konsekutiv)\*
- » Heilerziehungspfleger\*
- » Kinderpfleger\*
- » Logopäde\*
- » Notfallsanitäter\*
- » Pflegeassistent\*
- » Pflegefachmann\*
- » Pflegefachmann in der Gesundheits- und Krankenpflege und in der Gesundheits- und Kinderkrankenpflege sowie in der Altenpflege\*
- » Pflegefachmann mit den Vertiefungsschwerpunkten pädiatrische Versorgung und stationäre Akutpflege\*
- » Pharmazeutisch-kaufmännischer Angestellter\*
- » Pharmazeutisch-technischer Assistent\*
- » Physiotherapeut\*
- » Rettungsassistent\*
- » Sozialassistent\*
- » Sozialassistent Schwerpunkt - Heilerziehung\*
- » Staatlich geprüfter Sozialassistent\*
- » Zahnmedizinischer Fachangestellter\*

# AUSBILDUNGSMARKT HELLWEG BERUFSFELDER IN DER REGION

WIR LEGEN GROSSEN WERT AUF CHANCENGLEICHHEIT. SÄMTLICHE STELLENANGEBOTE SIND AUSDRÜCKLICH GESCHLECHTSNEUTRAL (M/W/D) ZU VERSTEHEN.

**Metall, Maschinenbau**  
**Produktion, Fertigung**  
**Technik, Technologiefelder**

- » Bau
- » Architektur
- » Vermessung
- » Elektro
- » Metall
- » Maschinenbau
- » Produktion
- » Technik
- » Handwerk



**Naturwissenschaften**  
**Landwirtschaft, Natur, Umwelt**

- » Natur
- » Umwelt
- » Naturwissenschaften



**Dienstleistungen**  
**Verkehr, Logistik**

- » Dienstleistungen
- » Verkehr
- » Logistik



**Kunst, Kultur, Gestaltung**  
**Medien**  
**Gesellschafts-, Geisteswissenschaften**

- » Kunst
- » Kultur
- » Gestaltung
- » Medien



**Schulen, Sonstiges**

- » Angebote der weiterführenden Schulen



- » Anlagenmechaniker Sanitär-, Heizungs- und Klimatechnik\*
- » Bachelor of Engineering Elektrotechnik\*
- » Bachelor of Engineering Maschinenbau\*
- » Bachelor of Engineering Wirtschaftsingenieurwesen\*
- » Bachelor of Science Elektrotechnik\*
- » Baustoffprüfer\*
- » Brauer und Mälzer\*
- » Dachdecker\*
- » Elektroniker\*
- » Elektroniker - Energie- und Gebäudetechnik\*
- » Elektroniker - Telekommunikations- und Informationstechnik\*
- » Elektroniker für Automatisierungstechnik\*
- » Elektroniker für Betriebstechnik\*
- » Elektroniker für Geräte und Systeme\*
- » Elektroniker für Maschinen und Antriebstechnik\*
- » Fachkraft für Lebensmitteltechnik\*
- » Fachkraft für Metall\*
- » Fachkraft für Schutz und Sicherheit\*
- » Feinwerkmechaniker\*
- » Feinwerkmechaniker FR Maschinenbau\*
- » Fertigungsmechaniker\*
- » Fleischer\*
- » Gießereimechaniker\*
- » Holzbearbeitungsmechaniker\*
- » Industrieelektriker\*
- » Industriemechaniker\*
- » Koch\*
- » Konstruktionsmechaniker\*
- » Kraftfahrzeugmechatroniker\*
- » Land- und Baumaschinenmechatroniker\*
- » Maler und Lackierer\*
- » Maschinen- und Anlagenführer\*
- » Mechatroniker\*
- » Metallbauer Fachrichtung Konstruktion\*
- » Milchtechnologie\*
- » Oberflächenbeschichter\*
- » Produktionstechnologe\*
- » Stanz- und Umformmechaniker\*
- » Technischer Produktdesigner\*
- » Tiefbaufacharbeiter Kanal- und Straßenbau\*
- » Verfahrensmechaniker\*
- » Verfahrensmechaniker Beschichtungstechnik\*
- » Verfahrensmechaniker für Kunststoff und Kautschuk\*
- » Verfahrenstechnologe\*
- » Werkstoffprüfer\*
- » Werkzeugmechaniker\*
- » Zerspanungsmechaniker Fachrichtung: Drehtechnik/Frästechnik\*
- » Zerspanungsmechaniker\*

- » Biologisch- technischer Assistent\*
- » Chemielaborant\*
- » Chemisch- technischer Assistent\*
- » Fachkraft für Abwassertechnik\*
- » Fachkraft für Agrarservice\*
- » Garten- und Landschaftsbauer\*
- » Milchwirtschaftlicher Laborant\*
- » Pflanzentechnologe\*
- » Physikalisch- technischer Assistent\*
- » Umweltschutztechnischer Assistent\*

- » Berufskraftfahrer\*
- » Berufskraftfahrer für Güterkraftverkehr\*
- » Eisenbahner im Betriebsdienst\*
- » Fachkraft für Lagerlogistik\*
- » Fachlagerist\*
- » Hauswirtschafter/-in\*
- » Kaufmann für Speditions- und Logistikdienstleistungen\*
- » Restaurantfachmann\*

- » Bachelor of Arts in Game Design\*
- » Bachelor of Arts Mediendesign\*
- » Bachelor of Science Game Development\*
- » Fachangestellter für Medien- und Informationsdienste\*
- » Game Artist\*
- » Game Designer\*
- » Game Developer\*
- » Gestaltungstechnischer Assistent\*
- » Mediendesigner\*
- » Mediengestalter\*
- » Mediengestalter Digital und Print\*
- » Medieninformatiker\*
- » Medienkaufmann Digital und Print\*
- » Volontär\*

- » Abitur mit Schwerpunkt Gesundheit, Kunst, Pädagogik\*
- » FOS Gesundheit und Soziales, Fachabitur\*
- » Hauptabschluss Klasse 9 + Klasse 10, Realschulabschluss, Fachhochschulreife, Abitur\*
- » Höhere Berufsfachschule für Sozial- und Gesundheitswesen, Berufliches Gymnasium für Gesundheit\*
- » Höhere Berufsfachschule und Fachoberschule Gesundheit/Soziales/Gestaltung\*
- » Wirtschaftsgymnasium mit dem Schwerpunkt "Betriebswirtschaftslehre mit Rechnungswesen", Höhere Handelsschule, Fachoberschule in den Bereichen Sozial- und Gesundheitswesen, Metall- und Elektrotechnik, Informationstechnischer Assistent, Vollzeitschule Ausbildung Hauswirtschafter, Fachschule in den Bereichen Maschinentechnik und Elektrotechnik, Fachschule "Aufbaubildungsgang für Techniker"

# AUSBILDUNGSBERUFE

## Altenpflegehelfer\*

» Akademie für Pflegeberufe und Management (apm) gGmbH

## Anlagenmechaniker Sanitär-, Heizungs- und Klimatechnik\*

» avitea GmbH

## Apotheker\*

» Apothekerkammer Westfalen-Lippe

## Automobilkaufmann\*

» Autohaus Sternpark GmbH & Co KG

## Bachelor of Arts Arbeitsmarktmanagement\*

» Agentur für Arbeit Bielefeld

## Bachelor of Arts Beratung und Bildung\*

» Agentur für Arbeit Bielefeld

## Bachelor of Arts Beschäftigung und Beruf\*

» Agentur für Arbeit Bielefeld

## Bachelor of Arts / Betriebswirt VWA\*

» Spinner GmbH & Co. KG

## Bachelor of Arts Betriebswirtschaftslehre\*

» Blumenbecker Gruppe

## Bachelor of Arts in Banking and Sales (duales Studium)\*

» Sparkasse Lippstadt

## Bachelor of Arts in Game Design\*

» bib International College

## Bachelor of Arts Mediendesign\*

» bib International College

## Bachelor of Arts Soziale Arbeit im Bereich Jugend und Familie und Gesundheit sowie Verwaltungsinformatik\*

» Kreis Soest

## Bachelor of Arts (Stadtinspektoranwärter Verwaltungsinformatik)\*

» Stadt Lippstadt Fachbereich  
Zentraler Service -Personal-

## Bachelor of Arts Wirtschaft\*

» bib International College

## Bachelor of "Business Administration", kombiniert mit Ausbildung zum Sozial- versicherungsfachangestellten und Bachelor of "Healthcaremanagement" (Duales Studium)\*

» AOK NORDWEST

## Bachelor of Engineering Angewandte Informatik (Automotive Softwareentwicklung)\*

» Hella GmbH & Co. KG aA

## Bachelor of Engineering Elektrotechnik\*

» Hella GmbH & Co. KG aA  
» Infineon Technologies AG

## Bachelor of Engineering Maschinenbau\*

» Infineon Technologies AG

## Bachelor of Engineering Wirtschaftsingenieurwesen\*

» Hella GmbH & Co. KG aA  
» Infineon Technologies AG

## Bachelor of Law (Stadtinspektoranwärter Verwaltungsrecht)\*

» Stadt Lippstadt Fachbereich  
Zentraler Service -Personal-

## Bachelor of Laws (duales Studium)\*

» Bezirksregierung Arnsberg  
» Kreis Soest

## Bachelor of Science Elektrotechnik\*

» Blumenbecker Gruppe

## Bachelor of Science Game Development\*

» bib International College

## Bachelor of Science Informatik\*

» bib International College

## Bachelor of Science Informatik/ Wirtschaftsinformatik (duales Studium)\*

» Ferber-Software GmbH

## Bachelor of Science Wirtschaftsinformatik\*

» Blumenbecker Gruppe

## Bachelor of Science Wirtschaft\*

bib International College

## Bachelor of Science Softwaretechnik\*

» ALSO Deutschland GmbH

## Bankkaufmann\*

» Sparkasse Lippstadt  
» Volksbank Beckum-Lippstadt eG

## Baustoffprüfer\*

» Spinner GmbH & Co. KG

## Beamter im allgemeinen Vollzugsdienst\*

» Justizvollzugsanstalt Werl

## Berufskraftfahrer\*

» Werneke Logistic GmbH & Co. KG

## Berufskraftfahrer für Güterkraftverkehr\*

» Tönnies Central Service GmbH & Co. KG

## Betreuungskraft nach § 43b SGBXI\*

» Bildungsinstitut für Pflegeberufe

## Betriebswirt (duales Studium)\*

» Schäffer Maschinenfabrik GmbH

## Betriebswirt / Bachelor of Arts\*

» Walter Hillebrand GmbH & Co. KG

## Betriebswirtschaft Bachelor of Arts (VWA)\*

» ALSO Deutschland GmbH  
» ISM Heinrich Krämer GmbH & Co. KG

## Biologisch-technischer Assistent\*

» Berufskolleg Olsberg  
des Hochsauerlandkreises

## Brauer und Mälzer\*

» Warsteiner Brauerei Haus Cramer KG

## Chemielaborant\*

» Walter Hillebrand GmbH & Co. KG

## Chemisch-technischer Assistent\*

» Berufskolleg Olsberg  
des Hochsauerlandkreises

## Dachdecker\*

» Gesellschaft zur Förderung des westfälischen Dachdeckerhandwerks mbH

## Diplom-Finanzwirt\*

» Finanzamt Lippstadt

## Drogist\*

» dm-drogerie markt GmbH+Co.KG

## Eisenbahner im Betriebsdienst\*

» Captrain Deutschland CargoWest GmbH

## Elektroniker\*

» MAGNA BDW technologies Soest GmbH  
» Walter Hillebrand GmbH & Co. KG

## Elektroniker - Energie- und Gebäudetechnik\*

» Eberlein Haustechnik GmbH

## Elektroniker für Automatisierungstechnik\*

» Becker Sonder-Maschinenbau  
» G. Kraft Maschinenbau GmbH  
» IDEAL-Werk C.+E.  
Jungeblodt GmbH + Co. KG

## Elektroniker für Betriebstechnik\*

» Behr-Hella Thermocontrol GmbH  
» Blumenbecker Gruppe  
» HAI Extrusion Germany GmbH  
» HaRo Anlagen- und Fördertechnik GmbH  
» Infineon Technologies AG  
» RWE Generation SE  
» Siepmann-Werke GmbH & Co KG  
» Spinner GmbH & Co. KG  
» Standard-Metallwerke GmbH  
» Tönnies Central Service GmbH & Co. KG  
» Hella GmbH & Co. KG aA

## Elektroniker für Geräte und Systeme\*

» ASO GmbH Antriebs- und  
Steuerungstechnik  
» COLLINS AEROSPACE



### **Elektroniker für Maschinen und Antriebstechnik\***

- » Blumenbecker Gruppe

### **Elektroniker - Telekommunikations- und Informationstechnik\***

- » Eberlein Haustechnik GmbH

### **Ergotherapeut\***

- » Lippe-Institut Schulen für Gesundheitsfachberufe
- » Ludwig Fresenius Schulen

### **Erzieher\***

- » Berufskolleg Bergkloster Bestwig
- » Börde-Berufskolleg des Kreises Soest
- » INI Berufskolleg
- » Josefshaus Lipperode Stadt Lippstadt Fachbereich
- » Zentraler Service -Personal-

### **Erzieher, Erzieher + Abitur, Erzieher + Studium BA Sozialpädagogik & Management\***

- » Berufskolleg Marienschule Lippstadt

### **Fachangestellter für Arbeitsmarktdienstleistungen\***

- » Agentur für Arbeit Bielefeld

### **Fachangestellter für Medien- und Informationsdienste\***

- » Stadt Lippstadt Fachbereich Zentraler Service -Personal-

### **Fachinformatiker\***

- » Bezirksregierung Arnsberg
- » IMI Hydronic Engineering Deutschland GmbH
- » ISM Heinrich Krämer GmbH & Co. KG
- » Kreis Soest
- » Standard-Metallwerke GmbH

### **Fachinformatiker für Anwendungsentwicklung\***

- » Aagon Consulting GmbH
- » ASO GmbH Antriebs- und Steuerungstechnik
- » Becker Sonder-Maschinenbau
- » Deutsche Saatveredelung AG
- » G. Kraft Maschinenbau GmbH
- » H. Jungeblodt GmbH & Co. KG
- » Hella GmbH & Co. KG aA
- » Tönnies Central Service GmbH & Co. KG
- » Walter Hillebrand GmbH & Co. KG

### **Fachinformatiker für Anwendungsentwicklung / Systemintegration\***

- » ALSO Deutschland GmbH
- » Ferber-Software GmbH

### **Fachinformatiker für Systemadministration\***

- » Aagon Consulting GmbH

### **Fachinformatiker für Systemintegration\***

- » Blumenbecker Gruppe
- » Caritasverband für den Kreis Soest e.V.
- » Hella GmbH & Co. KG aA
- » Paul Neuhaus Leuchten GmbH
- » Tönnies Central Service GmbH & Co. KG

- » Walter Hillebrand GmbH & Co. KG
- » Warsteiner Brauerei Haus Cramer KG
- » Zeitungsverlag Der Patriot GmbH

### **Fachkraft für Abwassertechnik\***

- » Walter Hillebrand GmbH & Co. KG

### **Fachkraft für Agrarservice\***

- » Deutsche Saatveredelung AG

### **Fachkraft für Lagerlogistik\***

- » avitea GmbH
- » Behr-Hella Thermocontrol GmbH
- » Blumenbecker Gruppe
- » COLLINS AEROSPACE
- » Deutsche Saatveredelung AG
- » FrieslandCampina Kievit GmbH
- » G. Kraft Maschinenbau GmbH
- » Hella GmbH & Co. KG aA
- » Hermann Bach GmbH & Co. KG
- » IMI Hydronic Engineering Deutschland GmbH
- » Paul Neuhaus Leuchten GmbH
- » Schieffer GmbH & Co. KG
- » Tönnies Central Service GmbH & Co. KG
- » Volkmann GmbH
- » Walter Hillebrand GmbH & Co. KG
- » Warsteiner Brauerei Haus Cramer KG

### **Fachkraft für Lebensmitteltechnik\***

- » Tönnies Central Service GmbH & Co. KG
- » Warsteiner Brauerei Haus Cramer KG

### **Fachkraft für Metall\***

- » H. Jungeblodt GmbH & Co. KG

### **Fachkraft für Schutz und Sicherheit\***

- » avitea GmbH

### **Fachlagerist\***

- » ASO GmbH Antriebs- und Steuerungstechnik
- » Hella GmbH & Co. KG aA
- » Infineon Technologies AG
- » ISM Heinrich Krämer GmbH & Co. KG
- » Standard-Metallwerke GmbH
- » Tönnies Central Service GmbH & Co. KG
- » Walter Hillebrand GmbH & Co. KG
- » Werneke Logistic GmbH & Co. KG

### **Feinwerkmechaniker\***

- » G. Kraft Maschinenbau GmbH

### **Feinwerkmechaniker FR Maschinenbau\***

- » Schäffer Maschinenfabrik GmbH

### **Fertigungsmechaniker\***

- » Infineon Technologies AG
- » Kverneland Group Soest GmbH

### **Finanzwirt\***

- » Finanzamt Lippstadt

### **Fleischer\***

- » Tönnies Central Service GmbH & Co. KG

### **Game Artist\***

- » bib International College

### **Game Designer\***

- » bib International College

### **Game Developer\***

- » bib International College

### **Garten- und Landschaftsbauer\***

- » Grünwert Hellweg GmbH

### **Geomatiker\***

- » Bezirksregierung Arnsberg

### **Gestaltungstechnischer Assistent\***

- » INI Berufskolleg

### **Gesundheits- und Pflegeassistent\***

- » Albrecht-Schneider-Akademie für Gesundheitsberufe am Klinikum Stadt Soest

### **Gießereimechaniker\***

- » Druckguss Westfalen GmbH & Co.KG
- » IMI Hydronic Engineering Deutschland GmbH
- » MAGNA BDW technologies Soest GmbH

### **Handelsfachwirt\***

- » Aldi GmbH & Co. KG Verwaltung

### **Hauswirtschaftler /-in\***

- » AWO Erich Wandel Seniorenzentrum
- » Börde-Berufskolleg des Kreises Soest
- » KAPESO St. Ida Stift
- » Lippe-Berufskolleg

### **Heilerziehungspfleger\***

- » Börde-Berufskolleg des Kreises Soest
- » INI Berufskolleg
- » Josefshaus Lipperode

### **Heilerziehungspflege (praxisintegriert + konsekutiv)\***

- » St. Vincenz-Gesellschaft mbH

### **Holzbearbeitungsmechaniker\***

- » Ernst Fisch GmbH & Co. KG

### **Industrieelektriker\***

- » avitea GmbH
- » Blumenbecker Gruppe

### **Industriekaufmann\***

- » ASO GmbH Antriebs- und Steuerungstechnik
- » avitea GmbH
- » Becker Sonder-Maschinenbau
- » Behr-Hella Thermocontrol GmbH
- » Blumenbecker Gruppe
- » Brand KG
- » Delta Business Service GmbH
- » Ernst Fisch GmbH & Co. KG
- » HJungeblodt GmbH & Co. KG
- » HAI Extrusion Germany GmbH
- » HaRo Anlagen- und Fördertechnik GmbH
- » Hella GmbH & Co. KG aA
- » IMI Hydronic Engineering Deutschland GmbH
- » Infineon Technologies AG
- » KAJO Chemie GmbH
- » Kverneland Group Soest GmbH
- » MAGNA BDW technologies Soest GmbH

- » Paul Neuhaus Leuchten GmbH
- » Schäffer Maschinenfabrik GmbH
- » Schieffer GmbH & Co. KG
- » Siepman-Werke GmbH & Co. KG
- » Spenner GmbH & Co. KG
- » Standard-Metallwerke GmbH
- » Tönnies Central Service GmbH & Co. KG
- » Walter Hillebrand GmbH & Co. KG
- » Warsteiner Brauerei Haus Cramer KG
- » WIAG Antriebstechnik GmbH

#### Industriekaufmann mit VWA Studium\*

- » COLLINS AEROSPACE

#### Industriemechaniker\*

- » avitea GmbH
- » Becker Sonder-Maschinenbau
- » Delta Business Service GmbH
- » FrieslandCampina Kievit GmbH
- » HAI Extrusion Germany GmbH
- » HaRo Anlagen- und Fördertechnik GmbH
- » Hunold + Knoop Kunststofftechnik GmbH
- » IDEAL-Werk  
C.+E. Jungeblodt GmbH + Co. KG
- » KAJO Chemie GmbH
- » Kverneland Group Soest GmbH
- » MAGNA BDW technologies Soest GmbH
- » Siepman-Werke GmbH & Co. KG
- » Spenner GmbH & Co. KG
- » Standard-Metallwerke GmbH
- » ThyssenKrupp Rothe Erde GmbH
- » Tönnies Central Service GmbH & Co. KG
- » Volkmann GmbH
- » Walter Hillebrand GmbH & Co. KG

#### Informatikkaufmann\*

- » deimel PartGmbH  
Steuerberatungsgesellschaft
- » Hermann Bach GmbH & Co. KG

#### Informatiker\*

- » bib International College

#### IT-Systemkaufmann\*

- » Aagon Consulting GmbH
- » ALSO Deutschland GmbH

#### Kaufmann für Büromanagement\*

- » Aagon Consulting GmbH
- » Aldi GmbH & Co. KG Verwaltung
- » avitea GmbH
- » Caritasverband für den Kreis Soest e.V.
- » deimel PartGmbH  
Steuerberatungsgesellschaft
- » Eberlein Haustechnik GmbH
- » Franz Bracht
- » Hella GmbH & Co. KG aA
- » G. Kraft Maschinenbau GmbH
- » Schäffer Maschinenfabrik GmbH
- » Schieffer GmbH & Co. KG
- » Wicon Industrietore GmbH

#### Kaufmann für Speditions- und Logistikdienstleistungen\*

- » Captrain Deutschland CargoWest GmbH
- » Tönnies Central Service GmbH & Co. KG
- » Werneke Logistic GmbH & Co. KG

#### Kaufmann im E-Commerce\*

- » ISM Heinrich Krämer GmbH & Co. KG

- » Paul Neuhaus Leuchten GmbH

#### Kaufmann im Einzelhandel\*

- » Aldi GmbH & Co. KG Verwaltung
- » Tönnies Central Service GmbH & Co. KG

#### Kaufmann im Groß- und Außenhandel\*

- » LSO Deutschland GmbH
- » Blumenbecker Gruppe
- » Deutsche Saatveredelung AG
- » Hermann Bach GmbH & Co. KG
- » ISM Heinrich Krämer GmbH & Co. KG
- » Schlüter Baumaschinen GmbH
- » Kverneland Group Soest GmbH  
(Schwestergesellschaft)

#### Kinderpfleger\*

- » Berufskolleg Bergkloster Bestwig
- » Berufskolleg Marienschule Lippstadt
- » INI Berufskolleg

#### Koch\*

- » KAPESO St. Ida Stift
- » Walter Hillebrand GmbH & Co. KG

#### Konstruktionsmechaniker\*

- » Volkmann GmbH

#### Kraftfahrzeugmechatroniker\*

- » Autohaus Sternpark GmbH & Co. KG
- » Franz Bracht
- » Tönnies Central Service GmbH & Co. KG

#### Land- und Baumaschinenmechatroniker\*

- » Schäffer Maschinenfabrik GmbH
- » Schlüter Baumaschinen GmbH

#### Logopäde\*

- » Lippe-Institut  
Schulen für Gesundheitsfachberufe

#### Maler und Lackierer\*

- » avitea GmbH
- » Malermeisterbetrieb  
Tanja Senftleben GmbH

#### Marketing Manager\*

- » bib International College

#### Maschinen- und Anlagenführer\*

- » ASO GmbH Antriebs- und Steuerungstechnik
- » Delta Business Service GmbH
- » Deutsche Saatveredelung AG
- » Druckguss Westfalen GmbH & Co. KG
- » HAI Extrusion Germany GmbH
- » MAGNA BDW technologies Soest GmbH
- » Standard-Metallwerke GmbH
- » Walter Hillebrand GmbH & Co. KG
- » Warsteiner Brauerei Haus Cramer KG

#### Mechatroniker\*

- » Blumenbecker Gruppe
- » FrieslandCampina Kievit GmbH
- » HaRo Anlagen- und Fördertechnik GmbH
- » Hella GmbH & Co. KG aA
- » IDEAL-Werk  
C.+E. Jungeblodt GmbH + Co. KG
- » IMI Hydronic Engineering  
Deutschland GmbH

- » Infineon Technologies AG
- » Schieffer GmbH & Co. KG
- » Siepman-Werke GmbH & Co. KG
- » Spenner GmbH & Co. KG
- » Tönnies Central Service GmbH & Co. KG
- » Volkmann GmbH
- » Walter Hillebrand GmbH & Co. KG
- » Warsteiner Brauerei Haus Cramer KG

#### Mediendesigner\*

- » bib International College

#### Mediengestalter\*

- » ALSO Deutschland GmbH

#### Mediengestalter Digital und Print\*

- » Zeitungsverlag Der Patriot GmbH

#### Medieninformatiker\*

- » bib International College

#### Medienkaufmann Digital und Print\*

- » Hellweg Radio
- » Zeitungsverlag Der Patriot GmbH

#### Metallbauer Fachrichtung Konstruktion\*

- » Wicon Industrietore GmbH

#### Milchtechnologe\*

- » FrieslandCampina Kievit GmbH

#### Milchwirtschaftlicher Laborant\*

- » FrieslandCampina Kievit GmbH

#### Notfallsanitäter\*

- » Kreis Soest

#### Oberflächenbeschichter\*

- » Walter Hillebrand GmbH & Co. KG

#### Personaldienstleistungskaufmann\*

- » avitea GmbH

#### Pflanzentechnologe\*

- » Deutsche Saatveredelung AG

#### Pflegeassistent\*

- » Bildungscampus für Gesundheits- und Sozialberufe St. Johannisstift GmbH
- » Bildungsinstitut für Pflegeberufe

#### Pflegefachmann\*

- » Albrecht-Schneider-Akademie für Gesundheitsberufe am Klinikum Stadt Soest
- » Avita GmbH Pflege und Gesundheit
- » AWO Erich Wandel Seniorenzentrum
- » Bildungscampus für Gesundheits- und Sozialberufe St. Johannisstift GmbH
- » Bildungsinstitut für Pflegeberufe
- » Bundesamt für Familie und zivilgesellschaftliche Aufgaben -Information und Beratung zur generalistischen Pflegeausbildung (Pflegefachmann) sowie zur hochschulischen Pflegeausbildung B.A./S.Sc.)
- » Caritasverband für den Kreis Soest e.V.
- » ESTA-Bildungswerk gGmbH
- » LIPPSTÄDTER AKADEMIE FÜR PFLEGE UND GESUNDHEIT
- » Gesundheitsakademie SMMP
- » Fachseminar für Altenpflege

- » Josefshaus Lipperode
- » KAPESO St. Ida Stift
- » LWL-Akademie für Gesundheits- und Pflegeberufe Lippstadt
- » LWL-Kliniken Lippstadt-Warstein
- » Seniorenzentrum An den Salinen
- » Seniorenzentrum Metropol
- » Walkenhaus  
Seniorenheim GmbH & Co. KG

#### **Pflegefachmann mit den Vertiefungsschwerpunkten pädiatrische Versorgung und stationäre Akutpflege\***

- » Ausbildungszentrum für Pflegeberufe  
Ev. Krankenhaus Lippstadt gGmbH

#### **Pflegefachmann in der Gesundheits- und Krankenpflege und in der Gesundheits- und Kinderkrankenpflege sowie in der Altenpflege\***

- » Akademie für Pflegeberufe und Management (apm) gGmbH

#### **Pharmazeutisch-kaufmännische Angestellter\***

- » Apothekerkammer Westfalen-Lippe

#### **Pharmazeutisch-technischer Assistent\***

- » Apothekerkammer Westfalen-Lippe

#### **Physikalisch-technischer Assistent\***

- » Berufskolleg Olsberg  
des Hochsauerlandkreises

#### **Physiotherapeut\***

- » Lippe-Institut  
Schulen für Gesundheitsfachberufe
- » Ludwig Fresenius Schulen

#### **Polizeikommissar (duales Studium), Polizei NRW\***

- » Kreispolizeibehörde Soest

#### **Polizeivollzugsbeamter im mittleren Dienst und gehobenen Polizeivollzugsdienst\***

- » Bundespolizeiakademie  
Einstellungsberatung Fuldata

#### **Produktionstechnologe\***

- » Hella GmbH & Co. KG aA

#### **Regierungssekretärinwörter (Verwaltungswirt)\***

- » Bezirksregierung Arnsberg

#### **Restaurantfachmann\***

- » Walter Hillebrand GmbH & Co. KG

#### **Rettungsanitäter\***

- » Ludwig Fresenius Schulen

#### **Sozialassistent\***

- » INI Berufskolleg

#### **Sozialassistentin**

#### **Schwerpunkt - Heilerziehung\***

- » St. Vincenz-Gesellschaft mbH

#### **Sozialversicherungsfachangestellter\***

- » AOK NORDWEST

#### **Stanz- und Umformmechaniker\***

- » Brand KG

#### **Staatlich geprüfter kaufmännischer Assistent - Fremdsprachen\***

- » Hubertus-Schwartz-Berufskolleg

#### **Staatlich geprüfter kaufmännischer Assistent Informationsbearbeitung\***

- » Hubertus-Schwartz-Berufskolleg

#### **Staatlich geprüfter Sozialassistent\***

- » Stift Cappel Berufskolleg  
Sozial-/Gesundheitswesen

#### **Steuerfachangestellter\***

- » deimel PartGmbH  
Steuerberatungsgesellschaft
- » Scheurer und Partner GmbH  
Steuerberatungsgesellschaft

#### **Straßenwärter\***

- » Kreis Soest
- » Stadt Lippstadt Fachbereich  
Zentraler Service -Personal-

#### **Technischer Informatiker\***

- » bib International College

#### **Technischer Produktdesigner\***

- » ASO GmbH  
Antriebs- und Steuerungstechnik
- » Becker Sonder-Maschinenbau
- » COLLINS AEROSPACE
- » HaRo Anlagen- und Fördertechnik GmbH
- » Hella GmbH & Co. KG aA
- » IDEAL-Werk  
C.+E. Jungeblodt GmbH + Co. KG
- » Kverneland Group Soest GmbH
- » Siepman-Werke GmbH & Co KG
- » Standard-Metallwerke GmbH

#### **Tiefbaufacharbeiter Kanal- und Straßenbau\***

- » Redeker Tiefbau GmbH

#### **Umweltschutztechnischer Assistent\***

- » INI Berufskolleg

#### **Veranstaltungskaufmann\***

- » ALSO Deutschland GmbH

#### **Verfahrensmechaniker\***

- » Hella GmbH & Co. KG aA
- » Schieffer GmbH & Co. KG

#### **Verfahrensmechaniker Beschichtungstechnik\***

- » Kverneland Group Soest GmbH

#### **Verfahrensmechaniker für Kunststoff und Kautschuk\***

- » ASO GmbH  
Antriebs- und Steuerungstechnik
- » Delta Business Service GmbH
- » Hunold + Knoop Kunststofftechnik GmbH
- » Kverneland Group Soest GmbH

#### **Verfahrenstechnologe\***

- » Standard-Metallwerke GmbH

#### **Verkäufer\***

- » Aldi GmbH & Co. KG Verwaltung

#### **Vermessungstechniker\***

- » Kreis Soest
- » Stadt Lippstadt  
Fachbereich Zentraler Service -Personal-

#### **Verwaltungsfachangestellter\***

- » Bezirksregierung Arnsberg
- » Kreis Soest
- » Stadt Lippstadt  
Fachbereich Zentraler Service -Personal-

#### **Verwaltungsinformatiker (duales Studium B.A.)\***

- » Bezirksregierung Arnsberg

#### **Verwaltungswirt\***

- » Kreis Soest

#### **Volontär\***

- » Zeitungsverlag Der Patriot GmbH

#### **Werkstoffprüfer\***

- » HAI Extrusion Germany GmbH
- » H. Jungeblodt GmbH & Co. KG
- » MAGNA BDW technologies Soest GmbH
- » Siepman-Werke GmbH & Co KG
- » Standard-Metallwerke GmbH

#### **Werkzeugmechaniker\***

- » HAI Extrusion Germany GmbH
- » Hella GmbH & Co. KG aA
- » Hunold + Knoop Kunststofftechnik GmbH
- » MAGNA BDW technologies Soest GmbH
- » Schieffer GmbH & Co. KG
- » Standard-Metallwerke GmbH

#### **Wirtschaftsinformatiker\***

- » bib International College

#### **Zahnmedizinischer Fachangestellter\***

- » Zahnärztekammer Westfalen-Lippe

#### **Zerspanungsmechaniker\***

- » avitea GmbH
- » Becker Sonder-Maschinenbau
- » Druckguss Westfalen GmbH & Co.KG
- » G. Kraft Maschinenbau GmbH
- » H. Jungeblodt GmbH & Co. KG
- » Hella GmbH & Co. KG aA
- » IDEAL-Werk  
C.+E. Jungeblodt GmbH + Co. KG
- » MAGNA BDW technologies Soest GmbH
- » Siepman-Werke GmbH & Co KG
- » Standard-Metallwerke GmbH
- » ThyssenKrupp Rothe Erde GmbH
- » Volkmann GmbH

#### **Zerspanungsmechaniker Fachrichtung: Drehtechnik/Frästechnik\***

- » WIAG Antriebstechnik GmbH

#### **Zollbeamter im mittleren und im gehobenen Dienst\***

- » Hauptzollamt Bielefeld

# VON A – Z

AUF EINEN BLICK: UNTERNEHMEN UND INSTITUTIONEN INFORMIEREN DICH  
ZUM THEMA AUSBILDUNG IN DER REGION



- ## A
- » Aagon Consulting GmbH
  - » Agentur für Arbeit Bielefeld
  - » Akademie für Pflegeberufe und Management (apm) gGmbH
  - » Albrecht-Schneider-Akademie für Gesundheitsberufe am Klinikum Stadt Soest
  - » Aldi GmbH & Co. KG Verwaltung
  - » ALSO Deutschland GmbH
  - » AOK NORDWEST
  - » Apothekerkammer Westfalen-Lippe
  - » ASO GmbH Antriebs- und Steuerungstechnik
  - » Ausbildungszentrum für Pflegeberufe Ev. Krankenhaus Lippstadt gGmbH
  - » Autohaus Sternpark GmbH & Co KG
  - » Avita GmbH Pflege und Gesundheit
  - » avitea GmbH
  - » AWO Erich Wandel Seniorenzentrum

- ## B
- » Becker Sonder-Maschinenbau
  - » Behr-Hella Thermocontrol GmbH
  - » Beratungsbüro der Bundeswehr Hamm
  - » Berufsberatung
  - » Berufskolleg Bergkloster Bestwig
  - » Berufskolleg Marienschule Lippstadt
  - » Berufskolleg Olsberg des Hochsauerlandkreises
  - » Bezirksregierung Arnsberg
  - » bib International College
  - » Bildungscampus für Gesundheits- und Sozialberufe
  - » St. Johannisstift GmbH
  - » Blumenbecker Gruppe
  - » Börde-Berufskolleg des Kreises Soest

- » Brand KG
- » Bundesamt für Familie und zivilgesellschaftliche Aufgaben
- » Bundespolizeiakademie
- » Einstellungsberatung Fuldata

- ## C
- » Captrain Deutschland CargoWest GmbH
  - » Caritasverband für den Kreis Soest e.V.
  - » COLLINS AEROSPACE

- ## D
- » deimel PartGmbH
  - » Steuerberatungsgesellschaft
  - » Delta Business Service GmbH
  - » Deutsche Saatveredelung AG
  - » DGB Kreisverband Soest
  - » dm-drogerie markt GmbH+Co.KG
  - » Druckguss Westfalen GmbH & Co.KG

- ## E
- » Eberlein Haustechnik GmbH
  - » Ernst Fisch GmbH & Co. KG
  - » ESTA-Bildungswerk gGmbH
  - » LIPPSTÄDTER AKADEMIE FÜR PFLEGE UND GESUNDHEIT
  - » Bildungsinstitut für Pflegeberufe

- ## F
- » Ferber-Software GmbH
  - » Finanzamt Lippstadt
  - » Franz Bracht
  - » FrieslandCampina Kievit GmbH

- ## G
- » Gesellschaft zur Förderung des west-

- fälischen Dachdeckerhandwerks mbH
- » Gesundheitsakademie SMMP Fachseminar für Altenpflege
- » Grünwert Hellweg GmbH

- ## H
- » HAI Extrusion Germany GmbH
  - » Hanse Kolleg
  - » HaRo Anlagen- und Fördertechnik GmbH
  - » Hauptzollamt Bielefeld
  - » Walter Hillebrand GmbH & Co. KG
  - » Hella GmbH & Co. KG aA
  - » Hella Distribution GmbH
  - » Hellweg Radio
  - » Hermann Bach GmbH & Co. KG
  - » Hubertus-Schwartz-Berufskolleg
  - » Hunold + Knoop Kunststofftechnik GmbH

- ## I
- » IDEAL-Werk C.+E. Jungeblodt GmbH + Co. KG
  - » IMI Hydronic Engineering
  - » Deutschland GmbH
  - » Industrie- und Handelskammer Arnsberg
  - » Infineon Technologies AG
  - » INI Berufskolleg
  - » Institut der deutschen Wirtschaft Köln e.v. Medien GmbH – Infomobil der Metall- und Elektroindustrie –
  - » ISM Heinrich Krämer GmbH & Co. KG

- ## J
- » Jobcenter Arbeit Hellweg Aktiv
  - » Josefshaus Lipperode
  - » H. Jungeblodt GmbH & Co. KG
  - » Justizvollzugsanstalt Werl

# K

# AUSBILDUNGSSTELLEN ONLINE FINDEN!

- » KAJO Chemie GmbH
- » KAPESO St. Ida Stift
- » G. Kraft Maschinenbau GmbH
- » Kreis Soest
- » Kreishandwerkerschaft Hellweg-Lippe
- » Kreispolizeibehörde Soest
- » Kverneland Group Soest GmbH

- # L
- » Lippe-Berufskolleg
  - » Lippe-Institut Schulen für Gesundheitsfachberufe
  - » Ludwig Fresenius Schulen
  - » LWL-Kliniken Lippstadt-Warstein
  - » LWL-Akademie für Gesundheits- und Pflegeberufe Lippstadt

- # M
- » MAGNA BDW technologies Soest GmbH
  - » Malermeisterbetrieb Tanja Senftleben GmbH

- # P
- » Paul Neuhaus Leuchten GmbH

- # R
- » Redeker Tiefbau GmbH
  - » RWE Generation SE

- # S
- » SBH West GmbH
  - » Schäffer Maschinenfabrik GmbH
  - » Scheurer und Partner GmbH Steuerberatungsgesellschaft
  - » Schieffer GmbH & Co. KG
  - » Schlüter Baumaschinen GmbH
  - » Seniorenzentrum An den Salinen
  - » Seniorenzentrum Metropol
  - » Siepman-Werke GmbH & Co KG
  - » Sparkasse Lippstadt
  - » Spenner GmbH & Co. KG
  - » St. Vincenz-Gesellschaft mbH
  - » Stadt Lippstadt Fachbereich Zentraler Service -Personal-
  - » Standard-Metallwerke GmbH
  - » Stift Cappel Berufskolleg Sozial-/Gesundheitswesen

- # T
- » ThyssenKrupp Rothe Erde GmbH
  - » Tönnies Central Service GmbH & Co. KG

- # V
- » Verband Garten-, Landschafts- und Sportplatzbau Nordrhein-Westfalen e.V.
  - » Volkmann GmbH
  - » Volksbank Beckum-Lippstadt eG

- # W
- » Walkenhaus Seniorenheim GmbH & Co. KG
  - » Warsteiner Brauerei Haus Cramer KG
  - » Werneke Logistic GmbH & Co. KG
  - » WIAG Antriebstechnik GmbH
  - » Wicon Industrietore GmbH

- # Z
- » Zahnärztekammer Westfalen-Lippe
  - » Zeitungsverlag Der Patriot GmbH

Dein Ausbildungsangebot immer und überall, ganz einfach auch auf Deinem Smartphone!

Azubi-Hellweg.de bietet Dir die Möglichkeit ganz aktuell und unkompliziert, die interessantesten Ausbildungsstellen in Anröchte, Bad Sassendorf, Ense, Erwitte, Geseke, Lippetal, Lippstadt, Möhnesee, Rüthen, Soest, Warstein, Welver, Werl und Wickede zu finden sowie Unternehmen aus der Region kennenzulernen.



# azubi

Dein Ausbildungs-Portal für die Region Hellweg



# KARRIERE-HIER

DAS ZENTRALE INFORMATIONSPORTAL DER REGION HELLWEG-HOCHSAUERLAND  
FÜR ELTERN, LEHRKRÄFTE & SCHÜLER/-INNEN

## Erfolgreiche Karrierewege zeigen

Für die meisten Jugendlichen und ihre Eltern zählt der Übergang von der Schule in den Beruf zu den größten Herausforderungen. Welche Ausbildung oder welcher berufliche Weg passt zu meinem Kind? Wo gibt es vor Ort oder in der Region die besten Angebote? Worauf kommt es an, um im Beruf erfolgreich zu sein? Diese und viele weiteren Fragen machen Jugendlichen und Eltern gleichermaßen zu schaffen.

Die Partner des Ausbildungskonsens der Region Hellweg-Sauerland haben in Kooperation mit den Lokalradios eine gemeinsame Kampagne gestartet, mit dem Ziel, die Vielfalt erfolgreicher Karrierewege aufzuzeigen und alle wichtigen Informationen zu bündeln.

## Reale Einblicke

Die Initiative Karriere-hier bietet unkompliziert, praxisorientiert und branchenbezogenen Hilfestellung und richtet sich an junge Schülerinnen und Schüler und deren Eltern sowie an Unternehmen.

Im Mittelpunkt steht dabei immer auch die entscheidende Frage, welcher Weg in die berufliche Karriere in Frage kommt: eine Ausbildung, ein praxisorientiertes Studium, oder ein Grundlagenstudium? Um diese Frage besser beantworten zu können, bietet Karriere-hier reale Einblicke in die unterschiedlichen Karrierewege und die Unternehmen, die dafür ihre Türen öffnen.

Diese Informationsmöglichkeiten richten sich nicht zuletzt an Eltern, die nach wie vor wichtige Berater ihrer Kinder sind, wenn es darum geht, im Anschluss an die Schulzeit den richtigen Weg in Richtung beruflicher Karriere einzuschlagen.

Karriere-hier bietet live vor Ort oder auf der Onlineplattform [www.karriere-hier.de](http://www.karriere-hier.de) per Video- und Audiobeiträgen Einblicke in verschiedene Ausbildungsberufe und hinter die Kulissen der teilnehmenden Betriebe. Online gibt es zudem auf einen Blick alle Informations- und Beratungsangebote, die Eltern, Lehrern und Ausbildungsinteressierten auf einen Blick Orientierung bieten und durch direkte Links den Weg zu den konkreten Ansprechpartnern weisen, alle zentralen Links führen sowie Termine und Veranstaltungen auflisten.

## Karriere-hier live bietet authentische Einblicke in Betriebe und Berufe.

Eltern + Schüler/-innen bietet sich die Möglichkeit in ca. zwei Stunden regionale Ausbildungsbetriebe und damit live vor Ort Ausbildungs- und Arbeitsplätze zu entdecken. Der direkte Kontakt zu Azubis und Ausbilder/-innen ermöglicht einen authentischen Einblick in die jeweilige Unternehmenswelt, und liefert Antworten zu Inhalten und Ablauf der Ausbildung(en), Anforderungen im Bewerberauswahlverfahren, sowie Weiterbildungsoptionen u.v.m

Unternehmer, Ausbilder und aktuelle Azubis laden Sie, auf Initiative des Ausbildungskonsens Hellweg-Sauerland, gemeinsam mit Ihren Kindern dazu ein, sich authentisch, praxisnah und live zu informieren.

## Karriere-hier entsendet Elternbotschafter an Schulen.

Elternbotschafter sind Beschäftigte und Führungskräfte, die ihre berufliche Karriere mit einer betrieblichen Ausbildung begonnen haben und Eltern zum Beispiel an Elternabenden über die Chancen einer beruflichen Ausbildung informieren.

So wie die Ausbildungsbotschafter den Schülerinnen und Schülern einen direkten und authentischen Einblick in ihre Ausbildungsberufe geben, sind die Elternbotschafter die erfahrenen und kompetenten Ansprechpartner der Eltern. Sie stehen mit ihrem eigenen Berufsweg für die erfolgreiche Karriere mit Lehre. Sie berichten aus eigener Erfahrung, dass beispielsweise die Ausbildung sehr gute Startmöglichkeiten in ein erfolgreiches Berufsleben und vielfältige Möglichkeiten im Anschluss bietet. Sie zeigen, dass die betriebliche Praxis motivierend wirkt und die Persönlichkeitsentwicklung der Jugendlichen fördert.

Mit ihrem eigenen Werdegang sind die Elternbotschafter das beste Beispiel dafür, was man mit einer betrieblichen Ausbildung erreichen kann.

## Der Ausbildungskonsens Hellweg-Sauerland

Im nordrhein-westfälischen Ausbildungskonsens haben sich die Landesregierung, die Organisationen der Wirtschaft, die Gewerkschaften, die Arbeitsverwaltung und die Kommunen zusammengeschlossen. Gegründet wurde er 1996 und seitdem lautet das oberste Ziel die qualifizierte Ausbildung aller ausbildungsfähigen und -willigen Jugend-



lichen. Ausbildungskonsens, das sind die Partner: Agentur für Arbeit Meschede-Soest, IHK Arnsberg, Handwerkskammer Südwestfalen, Handwerkskammer Dortmund, Kreishandwerkerschaft Hellweg, Kreishandwerkerschaft HSK, DGB Dortmund, DGB Südwestfalen, Kommunale Koordinierung HSK, Kommunale Koordinierung Soest, Kreis Soest, Hochsauerlandkreis, Jobcenter HSK, Regionalagentur Hellweg-Sauerland, Unternehmensverband Westfalen-Mitte, Landwirtschaftskammer NRW, Steuerberaterkammer Westfalen-Lippe.

**Ausbildungsmarkt in der Region bietet trotz Corona viele Chancen**

Viele offene Ausbildungsplätze und weniger Bewerber als 2019: Die Voraussetzungen zum Berufseinstieg sind für junge Menschen damit auch in diesem Jahr sehr gut. Denn die Unternehmen in der Region Hellweg-Sauerland bieten nach wie vor mehr Ausbildungsstellen an als Bewerber bei der Agentur für Arbeit gemeldet sind.

Damit bestehen für alle Schulabsolventen und natürlich auch für den aktuellen Abiturjahrgang gute Chancen, direkt nach dem Schulabschluss in eine Berufsausbildung zu starten – zum Beispiel, wenn das geplante Auslandsjahr aufgrund der Corona-Pandemie nicht zu realisieren ist oder noch keine Pläne gemacht sind, wie es nach der Schule weitergehen soll.

Agentur für Arbeit, IHK Arnsberg, Handwerkskammer Südwestfalen sowie die Kreishandwerkerschaft Hellweg-Lippe, SGB-II-Träger, Kreiswirtschaftsförderungen, DGB, die Kommunalen Koordinierungen, der Unternehmensverband sowie die Regionalagentur Hellweg-Hochsauerland sind seit vielen Jahren gemeinsam erfolgreich aktiv, um jungen Menschen einen Ausbildungsplatz oder Unternehmen passende Bewerber zu vermitteln.

Während der Corona-Krise haben sie sich erstmals per Videokonferenz zur aktuellen Lage auf dem Arbeitsmarkt ausgetauscht. „Auch in diesen schwierigen Zeiten können wir uns in unserer Region über einen stabilen Ausbildungsmarkt freuen, der jungen Menschen sehr gute Perspektiven bietet“, sagt Klaus Bourdick, Sprecher des Ausbildungskonsens Hellweg-Sauerland. Das sei nicht zuletzt deshalb so wichtig, damit der Fachkräftemangel durch die Corona-Krise nicht verschärft werde: „Junge Menschen, die jetzt aufgrund der Corona-Pandemie nicht ausgebildet werden, fehlen der Wirtschaft später als Fachkräfte“, betont Klaus Bourdick.

Weil Ausbildungsmessen und Berufswahlorientierungsangebote an

Schulen aktuell nicht in der gewohnten Form stattfinden können, haben die Partner des Ausbildungskonsenses ihre gemeinsame Internetseite „karriere-hier.de“ überarbeitet. Diese richtet sich nicht nur an junge Menschen, sondern auch an deren Eltern sowie an die Studien- und Berufswahlkoordinatoren der Schulen. Die Internetseite bietet nun noch mehr Informationen und einen Überblick zum Einstieg in die berufliche Karriere. Darüber hinaus können interessierte Bewerberinnen und Bewerber über die Internetseite direkt mit Ausbildungsbetrieben in der Region Kontakt aufnehmen.

**BERATUNGSANGEBOTE  
FÜR BETRIEBE & JUNGE MENSCHEN**

**IHK Arnsberg**

Telefon:  
02931 878 300  
E-Mail:  
azubifinder@arnsberg.ihk.de  
Webseite: www.azubi-finder.de

**Agentur für Arbeit**

E-Mail (Kreis Soest):  
Meschede-Soest.Berufsberatung@arbeitsagentur.de  
Webseite:  
www.arbeitsagentur.de

**Kreishandwerkerschaft Hellweg-Lippe**

Telefon:  
0173 5284269  
E-Mail:  
stemann@kh-hl.de  
Webseite:  
www.kh-hl.de/ausbildungsborse



*Jetzt  
Karriere-hier  
besuchen!*

© G.I.B. - Barbara Bechtloff





Detlef  
Möllers.

Mein Name ist Detlef Möllers. Ich bin Teamleiter der Berufsberatung im Kreis Soest. Nach meiner Ausbildung zum Fachangestellten für Arbeitsförderung und weiteren Qualifizierungen zum Arbeitsvermittler und Arbeitsberater und nach Wahrnehmung dieser Aufgaben, bin ich seit 2005 Teamleiter der Berufsberatung.

# KOMMT MIT DEN BETRIEBEN INS GESPRÄCH!

## FRAGEN AN DETLEF MÖLLERS

**Der Ausbildungsmarkt Hellweg (AMH) hätte in diesem Jahr zum 24. Mal als zentrale Messe zur Berufsorientierung in der Region stattfinden sollen. Sie selbst organisieren den AMH seit 16 Jahren. Was ist Ihr ganz persönliches Fazit zur Entwicklung der Ausbildungsmesse in diesem Zeitraum?**

» Vor 24 Jahren ist auf Initiative der Agentur für Arbeit unter Beteiligung einiger Unternehmen der erste Hellweg Ausbildungsmarkt ins Leben gerufen worden. Die Situation auf dem Ausbildungsmarkt war vor 24 Jahren eine ganz andere. Damals gab es erheblich mehr Ausbildungssuchende als offene Ausbildungsstellen und die Bewerber um Ausbildungsstellen konnten sich nicht nur auf ihren Traumberuf konzentrieren, um einen Ausbildungsplatz zu finden, sondern mussten einen Plan B oder C entwickeln. Damit sie sich über die Vielzahl der Ausbildungsberufe und über Alternativen informieren konnten, wurde die Ausbildungsmesse organisiert und geplant. Dieses Angebot hat sich von einer Handvoll beteiligten Betriebe zu einer festen Größe im Kreis Soest entwickelt, an der nun rund 110–120 Betriebe und Institutionen teilnehmen, um Schülerinnen und Schüler, Lehrerinnen und Lehrer und auch Eltern über die Vielfalt der Ausbildungsmöglichkeiten zu informieren.

**Was war für Sie die wichtigste Veränderung beim AMH bis heute?**

» Wichtig ist für uns die Bereitschaft der Unternehmen sich an der Messe zu beteiligen. Die Unternehmen nehmen ihren gesellschaftlichen Auftrag, junge Fachkräfte auszubilden und ihnen Beschäftigungsmöglichkeiten zu bieten, sehr ernst. Dies zeigt sich jedes

Jahr neu bei den Teilnehmern. Es ist somit keine Veränderung, sondern Kontinuität und die ist wichtig, um den Jugendlichen Hilfen in der Entscheidungsfindung zu geben.

**Der AMH konnte im Jahr 2020 aufgrund der Einschränkungen durch das Corona-Virus nicht stattfinden. Wie schwer wiegt dieser Umstand insbesondere für die Abschlussjahrgänge 2020 und 2021?**

» Unsere Berufsorientierungsmesse ist ein sehr wichtiger Baustein in der beruflichen Orientierung der Jugendlichen. Schulen haben dieses Angebot in ihren Berufswahlkonzepten verankert und nutzen die Möglichkeiten, um mit ihren Schülerinnen und Schülern die Kontakte zur Arbeitswelt zu knüpfen. Auf der Messe werden somit erste Kontakte geknüpft, Praktika vereinbart, aber auch schon Kennlerngespräche geführt und manchmal auch schon Bewerbungen für das kommende Ausbildungsjahr abgegeben. Es war bisher auch immer möglich, sich auch noch für das laufende Jahr bei den Arbeitgebern für einen Ausbildungsplatz zu bewerben. Schülerinnen und Schüler sind oftmals überrascht über die breite Palette der Ausbildungsmöglichkeiten und können durch den Messebesuch weitere Ausbildungsberufe in ihre Überlegungen aufnehmen, um den Berufswunsch zu festigen. Dieses Angebot fehlt zumindest den Schulabgängern. Aber nicht nur für die Jugendlichen und deren Eltern fehlt dieses Angebot. Insbesondere die Betriebe haben auf der Messe die Gelegenheit sich mit ihren Produkten und Ausbildungsmöglichkeiten zu präsentieren und zukünftige Auszubildende für ihr Unternehmen zu begeistern und zu gewinnen. Im persönlichen Gespräch können leichter die möglichen Vorbehalte der Jugendlichen und deren Eltern zu bestimmten Berufen abgebaut und über Entwicklungen in den Berufsbildern informiert werden.

Die Berufsberatung ist aber nicht nur für Schülerinnen und Schüler da, sondern bietet allen Jugendlichen auch nach der Schulzeit Unterstützung durch Orientierung, Beratung und Ausbildungsstellenvermittlung an.

**Die Messe hat in der Vergangenheit sehr gute Möglichkeiten geboten, einen ersten Eindruck von den ausbildenden Betrieben und Institutionen zu bekommen.**

**Was raten Sie den betroffenen Schülern, wie sie nun mit möglichst vielen Ausbildungsbetrieben in Kontakt treten können?**

» Bevor Jugendliche auf Betriebe zugehen und sich dort bewerben, sollten sie sich mit den Berufen und deren Anforderungen



beschäftigen. Hierbei unterstützt die Berufsberatung alle Schülerinnen und Schüler bereits während der Schulzeit durch Angebote der beruflichen Orientierung und Beratung. Ein gut vorbereiteter Jugendlicher kann gezielter auf Unternehmen zugehen und seine Berufswahlentscheidung durch Praktika festigen. Ziel eines Praktikums kann einerseits die Festigung des Berufswunsches sein, andererseits aber auch die Erfahrung, dass dies nicht der zukünftige Beruf sein wird, den der Jugendliche erlernen möchte. Dies bewahrt ihn auch davor eine Ausbildung abzubrechen, weil er sich vielleicht etwas ganz Anderes unter dem Beruf vorgestellt hat. Ein Praktikum kann der direkte Einstieg zu einem Ausbildungsvertrag mit dem Betrieb sein.

Da in diesem Jahr die Messe nicht stattfindet, ist die Messebroschüre eine gute Unterstützung, um sich einen Überblick über die Ausbildungsmöglichkeiten und die Ausbildungsbetriebe im Kreis Soest zu verschaffen. Weitere Ausbildungsmöglichkeiten können die Berufsberater/-innen den Jugendlichen in der Beratung anbieten.

#### Soll der AMH im Jahr 2021 wieder wie gewohnt stattfinden ?

» Es ist geplant, die Messe im Jahr 2021 wieder stattfinden zu lassen. Nach heutigem Stand ist die Messe am 25. und 26. Juni 2021 in der Stadthalle Soest. Dann haben natürlich nicht nur die Entlassschüler 2022 die Möglichkeit, die Messe zu besuchen. Es sind alle Jugendlichen und deren Eltern eingeladen, sich auf unserer Messe über Ausbildungsmöglichkeiten in der Region zu informieren.

An dieser Stelle allen Ausstellern einen herzlichen Dank für die Bereitschaft beim Hellweg Ausbildungsmarkt mitzuwirken. Wir hoffen, dass wir gemeinsam die Situation meistern und wieder Angebot und Nachfrage zusammenbringen können. Bleiben Sie alle gesund, bis bald.

**WESTFALENTARIF** **RLG**

[www.westfalentarif.de](http://www.westfalentarif.de)

**Das neue AzubiAbo**  
 Preiswert mit Bus und Bahn zur Ausbildung  
 – westfalenweit für 62,00 Euro/Monat  
 – ganz NRW für zusätzlich 20,00 Euro/Monat

# SCHONLAU

## DIE EISENGIESSEREI

Wir sind eine wachstumsorientierte, mittelständische und familiengeführte Kunden-Eisengießerei mit einer sehr soliden wirtschaftlichen Basis. Unser Teilespektrum beginnt bei 5 kg und endet bei 4.000 kg aus den Werkstoffen GJL, GJS, GJV, ADI sowie Sonderlegierungen. Mit 160 Mitarbeitern erreichen wir einen Jahresumsatz von rund 30 Mio. EUR.

Zum 01.08.2020 suchen wir je einen (m/w/d)

## Auszubildenden

### Gießereimechaniker Fachrichtung Schmelzbetrieb

#### Ihr Aufgabengebiet:

- Sicherstellen der Betriebsfähigkeit von gießereitechnischen Systemen
- Herstellen von Schmelzen in verschiedenen Legierungen im Induktionstiegelofen
- Handhaben von Werk- und Hilfsstoffen
- Schmelzen und Warmhalten
- Anwenden von Steuerungs- und Regeltechnik

### Gießereimechaniker Fachrichtung Handformguss

#### Ihr Aufgabengebiet:

- Handhaben von Formstoffen für Formen und Kerne
- Herstellen von Formen und Kerne aus Sand
- Anwenden von Formverfahren
- Gießen
- Entformen und Nachbehandeln von Gusstücken

#### Ihr Profil:

- Abgeschlossene Schulbildung, mind. Hauptschule
- Teamfähigkeit
- Bereitschaft zum 2-Schicht-Dienst

#### Unser Angebot:

- Sichere, dauerhafte Anstellung in einem wirtschaftlich soliden Unternehmen
- Leistungsgerechte Bezahlung sowie altersvorsorgewirksame Leistungen
- Teamorientierte Arbeitsatmosphäre mit freundlichen und hilfsbereiten Kollegen

Weiterführende Informationen finden Sie unter:  
[www.schonlau-werke.de/unternehmen/karriere/](http://www.schonlau-werke.de/unternehmen/karriere/)

Ihre vollständigen aussagekräftigen  
 Bewerbungsunterlagen richten Sie bitte an:  
[bewerbung@schonlau-werke.de](mailto:bewerbung@schonlau-werke.de)

**Schonlau Werke GmbH & Co. KG**  
 Frau Michaela Schoenlein  
 Ernst-von-Bayern-Straße 22, 59590 Geseke

# MEIN FAHRPLAN ZUR BERUFLICHEN ORIENTIERUNG

## MEIN PERSÖNLICHER FAHRPLAN FÜR DAS BERUFSFELD

Bitte ein Berufsfeld auswählen und einen passenden Ausbildungsberuf / dualen Studiengang eintragen.

Wirtschaft/Verwaltung/Handel

Informationstechnik (IT)/Computer

Gesundheit/Pflege/Soziales/Pädagogik

Bau/Architektu/Vermessung/Elektro/Metall/  
Maschinenbau/Produktion/Technik/Handwerk

Natur/Umwelt/Naturwissenschaften

Dienstleistungen/Verkehr/Logistik

Kunst/Kultur/Gestaltung/Medien

Folgende Unternehmen/Institutionen bieten diese Ausbildungsberufe/Duale Studiengänge an (s. S. 28/29). Den zuständigen Ansprechpartner findest du auf: [www.azubi-hellweg.de](http://www.azubi-hellweg.de)

- \_\_\_\_\_
- \_\_\_\_\_
- \_\_\_\_\_
- \_\_\_\_\_

1

MEIN FAHRPLAN

## WAS ICH FÜR MICH KLÄRE

Wie sieht mein Arbeitsplatz aus?

\_\_\_\_\_

\_\_\_\_\_

Welche Tätigkeit führe ich in diesem Beruf/dualen Studium aus?

\_\_\_\_\_

\_\_\_\_\_

Welche Anforderungen werden an den Beruf/das duale Studium gestellt?

\_\_\_\_\_

\_\_\_\_\_

● Welche Fristen muss ich bei der Bewerbung einhalten?

- \_\_\_\_\_
- \_\_\_\_\_
- \_\_\_\_\_

2

ZU KLÄREN

## [ WAS ICH FÜR MICH KLÄRE

Wer ist Ansprechpartner im Unternehmen?

---

---

Gibt es alternative oder ähnliche Ausbildungen/duale Studiengänge?

---

---

Wie verläuft die Ausbildung/das duale Studium (Zeitmodelle)?

---

---

Bestehen Praktikumsmöglichkeiten um den Beruf kennenzulernen?

---

---

Welche Perspektiven (Gehalt, Aufstiegsmöglichkeiten, etc.) habe ich?

---

---

---

2

ZU KLÄREN

## [ WIE GEHT ES JETZT FÜR MICH WEITER?

Bei folgenden Betrieben bewerbe ich mich für ein Praktikum/eine Ausbildung/ein duales Studium:  
**Unternehmen:** **Ansprechpartner:**

<hr/>	<hr/>
<hr/>	<hr/>
<hr/>	<hr/>

Ich sende meine Bewerbung ab am:

---

 Ich brauche noch mehr Unterstützung und Beratung (z. B. bei Bewerbungsunterlagen etc.) bei der Agentur für Arbeit und habe einen Beratungstermin angefragt. (Ansprechpartner einfügen):  
 

---

---

3

UND WEITER?

## [ NOCH FRAGEN?

Wenn du noch offene Fragen hast, oder Unterstützung bei der Berufsauswahl benötigst, wende dich an deine BerufsberaterInnen (Tel.: 0800 45 55 500/gebührenfrei, [www.arbeitsagentur.de](http://www.arbeitsagentur.de)), deine LehrerInnen, Studien- und BerufskordinatorInnen oder TalentScouts.

---

---

---

---

!

# 1. WIRTSCHAFT UND VERWALTUNG



Hermann Bach GmbH & Co. KG | Am Mondschein 30 | 59557 Lippstadt

## BACH

Sanitär • Heizung • Baustoffe • Fliesen

Die Ausbildung junger Menschen durch ein vielfältiges Ausbildungsprogramm ist uns sehr wichtig. Wir möchten einer neuen Generation einen sicheren Einstieg in das Berufsleben bieten, um gemeinsam nach einer qualifizierten Ausbildung, Perspektiven für die Zukunft zu suchen.

**Starte eine Ausbildung bei BACH als:**

Groß- und Außenhandelskaufmann/-frau  
Fachkraft für Lagerlogistik  
Informatikkaufmann/-frau

Wir engagieren uns für unsere Auszubildenden und fördern sie durch praxisnahe Unterstützung, vermitteln Branchen- und Produktwissen sowie Kompetenzen für einen optimalen Start in die berufliche Karriere.



Mehr erfahren auf: [www.bach-handel.de](http://www.bach-handel.de)

## BERUFSFELD IM ÜBERBLICK



Die Aufgabengebiete und Schwerpunkte in Wirtschaft, Verwaltung sind zahlreich: Sie reichen von Büromanagement über Marketing und Recht bis hin zur Unternehmensführung. Im Büro dreht sich alles um die Organisation von Abläufen, die Terminplanung und die Sach- bzw. Auftragsbearbeitung. Typische Bereiche sind beispiels-

weise Verwaltung, Marketing und Werbung, Versicherungen, Personalwesen oder Immobilienwirtschaft. Im Vertrieb und Verkauf stehen Waren und Dienstleistungen aller Art im Mittelpunkt.

Um Geschäftsaktivitäten planen und koordinieren zu können, spielen - wie auch im Rechnungswesen oder in steuerlichen Angelegenheiten - betriebswirtschaftliche und rechtliche Grundlagen eine entscheidende Rolle.

Mehr Infos



Bezirksregierung  
Arnsberg

**OHNE MICH ...**  
... steht niemand an der  
Tafel und unterrichtet!

Die Versorgung unserer Schulen  
mit neuem Personal ist nur eine  
von vielen spannenden Aufgaben.

**OHNE DICH ...**  
... fehlt uns was! Beginne deine Ausbildung  
bei der Bezirksregierung Arnsberg:

Regierungsinspektoranwärter\*in (Bachelor of Laws)  
Verwaltungsfachangestellte\*r  
Verwaltungswirt\*in • Fachinformatiker\*in  
Verwaltungsinformatiker\*in (Bachelor of Arts)  
Vermessungstechniker\*in

Bewirb dich ab Juni 2020  
[www.bra.nrw.de/karriere](http://www.bra.nrw.de/karriere)

**OHNE MICH ...**  
... rollt kein Bus!

Die Genehmigung des öffentlichen  
Personennahverkehrs ist eine weitere  
unserer spannenden Aufgaben.

[ausbildung@bra.nrw.de](mailto:ausbildung@bra.nrw.de)

# Ausbildung bei der

STADT **LIPPSTADT**



LICHT · WASSER · LEBEN

## Starte deine **KARRIERE** als:

- \* Bachelor of Laws
- \* Verwaltungsfachangestellte/r
- \* Straßenwärter/in
- \* Vermessungstechniker/in
- \* Erzieher/in
- \* Fachinformatiker/in
- \* und mehr...



## Nutze deine **CHANCE** auf:

- \* eine fundierte Ausbildung
- \* gute Übernahmemöglichkeiten nach der Ausbildung
- \* tarifgerechte Bezahlung
- \* einen sicheren Arbeitsplatz mit Perspektive
- \* vielfältige Einsatzmöglichkeiten
- \* Auslandspraktika während der Ausbildung
- \* ein starkes Azubi-Team
- \* einen engagierten Arbeitgeber
- \* größtenteils individuelle Arbeitszeitgestaltung
- \* aktive Teilnahme am Digitalisierungsprozess

Aktuelle Ausbildungsangebote findest du unter:  
[www.lippstadt.de/karriere](http://www.lippstadt.de/karriere)

Du willst mehr Infos?

[www.lippstadt.de/ausbildung](http://www.lippstadt.de/ausbildung)  
[karriere@stadt-lippstadt.de](mailto:karriere@stadt-lippstadt.de)



## WE WANT YOU

Wir suchen **Mitdenker, Anpacker, Teamplayer, Zukunftsgestalter, Erfolgsbilanzierer** u.v.m. für unsere Ausbildungsstellen:

KAUFMANN /-FRAU (M/W/D)

### GROSS & AUSSENHANDEL

KAUFMANN /-FRAU (M/W/D)

### E-COMMERCE

BACHELOR OF ARTS (M/W/D)

### BETRIEBSWIRT VWA

### FACHLAGERIST

(M/W/D)

Abhängig von Deiner Motivation und bei entsprechenden Leistungen ist eine einjährige Weiterbildung zur Fachkraft für Lagerlogistik möglich.

Wenn Du alles andere als eine „stinknormale“ Ausbildung möchtest, sondern auch mal als Fußmodel einspringen, als Messbauer aushelfen oder zum Digital Native werden möchtest, dann schick uns einfach Deine etwas andere Bewerbung.

**Wir sind gespannt, womit Du uns begeistern kannst!**



ISM Heinrich Köhler GmbH & Co. KG  
-Personalabteilung-  
jobs@ism-europa.de  
www.ism-europa.de

## KOMM VORBEI

## KARRIERESTART BEI ISM

Vor 90 Jahren gegründet und seit 1990 im Bereich Arbeitsschutz tätig, zählt ISM heute nicht nur zu den Marktführern der Branche, sondern steht als Familienunternehmen in dritter Generation besonders für **Fairness, Vertrauen und Kreativität**. Das spiegelt sich auch in der täglichen Arbeit wider. Nicht umsonst sind die Sicherheitsschuhe und die Berufs- und Funktionsbekleidung der Marken **ALBATROS** und **PUMA SAFETY** so erfolgreich!

Innovationskraft, wettbewerbsfähige Produkte, durchdachte Dienstleistungen und ein globales Netzwerk bilden die Basis unseres unternehmerischen Erfolgs, der von fast 90 motivierten Mitarbeitern und Mitarbeiterinnen getragen und täglich mit Leben gefüllt wird.

Denn wir möchten weiter neue Wege gehen und Du kannst schon bald ein Teil davon sein!

## FACTS

### SICHERHEITSPERFORMER

Mit hohem Anspruch an Funktion und Design entwickeln wir innovative Sicherheitsschuhe und Work Fashion!



### DESIGNPREISGEWINNER

Mit unseren Produkten sind wir dem Wettbewerb regelmäßig einen Schritt voraus!



### FAMILIENFREUNDE

Wir sind als familienfreundliches Unternehmen zertifiziert, daher ist die Vereinbarkeit von Familie und Beruf bei uns gelebter Alltag und das schon in 3. Generation.

### HOCHSTAPLER

Mit unserem Lagerbestand könnten wir eine Stadt wie Aachen auf einmal mit Sicherheitsschuhen ausstatten.

### GENIESSER

Beim Sommergrillen, auf der Herbstwoche oder unserer Wohnnachtfest lassen wir es uns gemeinsam gut gehen.





## Wir suchen dich.

Du bist mit Begeisterung dabei, wenn es darum geht Unternehmen erfolgreich zu begleiten und zu beraten? Dir bereitet die Zusammenarbeit mit Menschen in einem wirtschaftlichen Umfeld Freude? Dann nutze jetzt deine Chance. Zur Verstärkung unseres erfolgreichen **deimel** Azubi-Teams suchen wir zum 1. August 2020 einen:

- Steuerfachangestellten (m/w/d)**
- Informatikkaufmann (m/w/d)**
- Kaufmann für Büromanagement (m/w/d)**

# d

Alle Informationen unter [www.deimel.com/karriere](http://www.deimel.com/karriere)

**KREIS SOEST**

Schon immer ein **Teamplayer** gewesen?

Bewirb dich jetzt für eine **Ausbildung** oder ein **Studium**

[kreis-soest.de/ausbildung](http://kreis-soest.de/ausbildung)

Südwestfalen  
ALLES WIRMT

## AUSBILDUNG ODER DUALES STUDIUM?

Bei uns im Finanzamt bekommst Du beides.

- ✓ Ausgezeichnete berufliche Perspektiven
- ✓ Vielseitige Tätigkeitsfelder
- ✓ Gute Vereinbarkeit von Familie und Beruf
- ✓ Karrierestart im Beamtenberuf

BEWIRB DICH ONLINE FÜR 2021



**Ausbildung Finanzwirt/in (m/w/d)**  
Ausbildungsbeginn September 2021

**Wir erwarten:**

Fachoberschulreife oder einen vergleichbaren Bildungsabschluss

**Wir bieten:**

- eine zweijährige duale Ausbildung im Finanzamt kombiniert mit Unterricht an der Landesfinanzschule NRW in Wuppertal oder Bonn
- berufliche Sicherheit
- mtl. Ausbildungsbezüge von ca. 1.300,- Euro

**Studium Diplom-Finanzwirt/in FH (m/w/d)**  
Studienbeginn September 2021

**Wir erwarten:**

Allgemeine Hochschulreife oder Fachhochschulreife

**Wir bieten:**

- ein dreijähriges duales Studium an der Hochschule für Finanzen NRW in Nordkirchen, Hamminkeln oder Herford – mit Praxisteilen im Finanzamt
- berufliche Sicherheit
- mtl. Ausbildungsbezüge von ca. 1.350,- Euro auch während der Studienzeiten

**FINANZVERWALTUNG**  
für Nordrhein-Westfalen

MEHR INFOS:



PLUS VIDEOS

[www.finanzverwaltung.nrw.de/karriere](http://www.finanzverwaltung.nrw.de/karriere)

Erwünscht sind auch Bewerbungen von Schwerbehinderten und ihnen gleichgestellten Menschen. Diese Ausschreibung wendet sich ebenfalls ausdrücklich an Menschen mit Migrationshintergrund. Du solltest im Zeitpunkt der Einstellung eine Staatsangehörigkeit eines EU-Staates bzw. eines Staats mit einem EU-Rechtsabkommen besitzen.

# JUSTIZVOLLZUG NRW – MEHR ALS NUR EIN JOB



UNTER DIESEM MOTTO SUCHT DIE JUSTIZVOLLZUGSANSTALT WERL NACHWUCHSKRÄFTE FÜR DEN ALLGEMEINEN VOLLZUGSDIENST



## LEGEN SIE LOS! IHRE PERSPEKTIVEN BEI UNS:

- » Sie werden zunächst in einem Beschäftigungsverhältnis eingestellt. Das Einstiegsgehalt wird anfangs entsprechend der Entgeltgruppe 4 des Tarifvertrags für den öffentlichen Dienst der Länder (TV-L) gezahlt; nach einer drei- bis viermonatigen Probezeit entsprechend der Entgeltgruppe 6.
- » Innerhalb von drei Jahren erfolgen die Übernahme in das Beamtenverhältnis auf Widerruf und der Start der Ausbildung. Während der Ausbildung erhalten Sie Anwärterbezüge nach der Landesbesoldungsordnung A zum Landesbesoldungsgesetz (LBesG NRW). Alle Anwärterinnen und Anwärter im Allgemeinen Vollzugsdienst erhalten derzeit außerdem einen Sonderzuschlag in Höhe von 50 % der Bezüge (Stand 1. Mai 2019).
- » Nach bestandener Laufbahnprüfung ist die Übernahme in das Beamtenverhältnis vor-

gesehen. Sie erhalten dann eine Besoldung nach der Besoldungsgruppe A 7.

- » Beamtinnen und Beamte unterliegen nicht der gesetzlichen Sozialversicherung, sondern genießen die Vorzüge der Beamtenversorgung und der Beihilfeberechtigung.

## SIND SIE BEREIT? ERFORDERLICHE QUALIFIKATIONEN AUF EINEN BLICK:

- » Fachoberschulreife oder Hauptschulabschluss mit abgeschlossener Berufsausbildung oder abgeschlossene Ausbildung in einem öffentlich-rechtlichen Ausbildungsverhältnis
- » zum Zeitpunkt der Einstellung mindestens 20 Jahre und zum Zeitpunkt der Verbeamtung auf Widerruf regelmäßig noch nicht 40 Jahre alt
- » deutsche Staatsangehörigkeit gemäß Artikel 116 des Grundgesetzes oder die Staatsangehörigkeit eines anderen Mit-

gliedstaates der Europäischen Union

- » absolute Bereitschaft, für die freiheitliche demokratische Grundordnung im Sinne des Grundgesetzes einzutreten
- » Dienstfähigkeit aus amtsärztlicher Sicht

## DIE AUSBILDUNG IM DETAIL:

- » Die Laufbahnausbildung beginnt immer zum 1. Juli eines Jahres, dauert zwei Jahre und erfolgt in wechselnden Blöcken.
- » An der Justizvollzugsschule des Landes Nordrhein-Westfalen (JVS) in Wuppertal oder Hamm erhalten Sie Ihre theoretische Ausbildung (insgesamt neun Monate). Sie erlernen u. a. die vollzugsrechtlichen Vorschriften und Regelungen, erhalten aber auch Einblicke in Kriminologie, Pädagogik oder Kommunikation und werden in Sicherheitstechniken und Waffensicherung ausgebildet.
- » Die praktischen Ausbildungsabschnitte absolvieren Sie bei mindestens zwei Justizvollzugseinrichtungen in Nordrhein-Westfalen (insgesamt 15 Monate). Dort lernen Sie unterschiedliche Vollzugsformen kennen, z. B. den Untersuchungshaftvollzug, den geschlossenen Erwachsenenvollzug, den offenen Vollzug, den Jugendvollzug oder den Jugendarrestvollzug.



Weitere Informationen





## AUSBILDUNG BEAMTER IM ALLGEMEINEN VOLLZUGSDIENST (M/W/D)

### ARBEITEN MIT SINN! DIESE HERAUSFORDERUNGEN ERWARTEN SIE:

- » Als Beamtin/Beamter im Allgemeinen Vollzugsdienst sorgen Sie dafür, dass Gefangene feste Regeln des Miteinanders einhalten und resozialisiert werden, d. h. nach dem Strafvollzug in sozialer Verantwortung ein Leben ohne Straftaten führen.
- » Sie strukturieren ihren Tag, unterstützen beim Sport, betreuen bei der Krankenpflege, wirken bei der Beurteilung mit und motivieren die Gefangenen, ihre individuellen Vollzugsziele zu erreichen. Sie reden, hören zu und helfen bei persönlichen Belangen.

» In enger Zusammenarbeit mit den Fachdiensten sorgen Sie dafür, dass die Gefangenen im Vollzug verantwortungsbewusst und geordnet zusammenleben.

» Sie arbeiten regelmäßig im Schichtdienst (Frühdienst, Spätdienst, Nachtdienst) und auch an Samstagen sowie an Sonn- und Feiertagen. Dafür haben Sie auch mal unter der Woche frei und können sich auf einen krisensicheren Arbeitsplatz in der Landesverwaltung verlassen.



## EINLADUNG

Die JVA Werl ist die zweitgrößte geschlossene Justizvollzugsanstalt des Landes NRW für erwachsene Männer. Es besteht weiterhin ein hoher Personalbedarf im Allgemeinen Vollzugsdienst.

Bei Vorliegen bestimmter Einstellungsvoraussetzungen bietet die JVA Werl interessierten Bewerberinnen und Bewerbern die Möglichkeit, einen Einblick in das abwechslungsreiche und spannende Tätigkeitsfeld des Justizvollzuges zu nehmen. Hierzu werden Informationsveranstaltungen in der Justizvollzugsanstalt angeboten. Wer sich umfassend über eine Ausbildung in der Laufbahn des Allgemeinen Vollzugsdienstes informieren möchte, ist eingeladen, sich anzumelden.

Weitere Informationen sowie die Einstellungsvoraussetzungen finden Sie unter:  
[www.menschen-im-sinn.justiz.nrw](http://www.menschen-im-sinn.justiz.nrw)

Die Informationsveranstaltungen finden in der Justizvollzugsanstalt Werl, Belgische Str. 4, 59457 Werl statt.

Bei Interesse ist es zwingend erforderlich, sich per Email anzumelden ([bewerberstelle-avd@jva-werl.nrw.de](mailto:bewerberstelle-avd@jva-werl.nrw.de)). Es können maximal 20 Interessenten eingeladen werden. Die infrage Kommenden erhalten sodann ein Einladungsschreiben.

Ansprechpartner:  
 Herr Benedikt Schumacher - Tel.: 02922/981-20210

Bei Interesse senden Sie bitte Ihre Bewerbungsunterlagen an:

Leiter der Justizvollzugsanstalt Werl  
 Belgische Str. 4  
 59457 Werl

# 2. IT-COMPUTER

## BERUFSFELD IM ÜBERBLICK

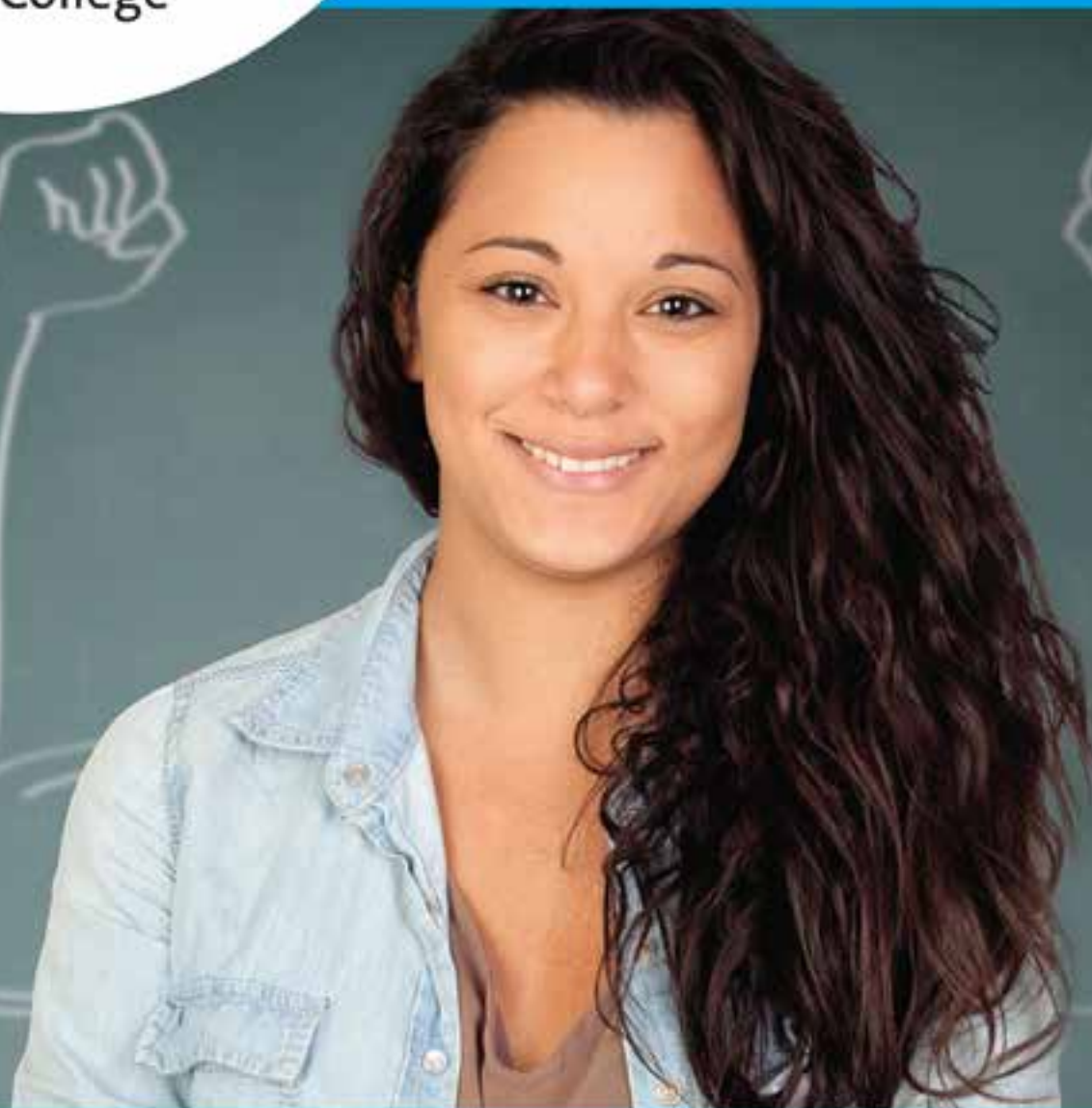


Von der Hardware bis zur Software, von der Programmierung bis zur Anwenderschulung: Der Bereich IT, Computer ist vielseitig und für viele Bereiche des täglichen Lebens unentbehrlich. Hier werden Komponenten und Computersysteme entworfen, IT-Anwendungen programmiert und implementiert, IT-Systeme betreut oder Nutzer geschult. Ein weite-

rer Schwerpunkt liegt darauf, Systeme zur Steuerung betrieblicher Prozesse zu planen und umzusetzen. Andere Anwendungsgebiete eröffnen sich beispielsweise darin, kundenspezifische IT-Lösungen zu entwerfen oder Websites, Portale und Internetanwendungen zu konzipieren sowie deren laufende Pflege zu übernehmen.

*Mehr Infos*





## Entdecke deinen Traumjob im Bereich

Informatik

Wirtschaft

Mediendesign

Game

Ob du mittleren Schulabschluss oder Abitur hast: Mit einer Ausbildung am bib International College legst du den Grundstein für deinen beruflichen Erfolg. **Informiere dich jetzt und starte durch!**

# 3. GESUNDHEIT

## BERUFSFELD IM ÜBERBLICK

Das Thema Gesundheit eröffnet zahlreiche Anwendungsfelder: Tagtäglich verlassen sich Patienten auf die Diagnostik, Beratung und Behandlung von Medizinern oder die Erstversorgung im Rettungswesen. Die ambulante bzw. stationäre Pflege ist besonders dann erforderlich, wenn Menschen pflege- oder hilfsbedürftig sind. Therapeutische Ansätze wie Atemtherapie, Naturheilkunde oder manuelle Verfahren fo-

kussieren sich darauf, die Gesundheit zu verbessern und zum besseren Wohlbefinden beizutragen. Auch Faktoren wie Sport und Bewegung sowie die richtige Ernährung spielen bei einer gesunden Lebensführung eine wichtige Rolle. Die Medizin- und Reha-

technik stellt individuelle Hilfsmittel wie Hörgeräte, Mobilitätshilfen oder Zahnersatz zur Verfügung, um Beeinträchtigungen im Alltag auszugleichen. Die Psychologie rückt vor allem seelische Probleme in den Vordergrund und kümmert sich um deren Erforschung und Behandlung.



Mehr Infos



**Ich bin da.**  
Vom Blues zu neuer  
Lebenskraft.

**Ich bin Pflegeprofi!**

**Ausbildung 2020**

Wenn's drauf ankommt, sind Pflegefachfrau und Pflegefachmann da.  
Jetzt zur Ausbildung bewerben beim größten Pflegenetzwerk der Region:  
[lwl-akademie-lippstadt.de](http://lwl-akademie-lippstadt.de)

**LWL**  
Für die Menschen.  
Für Westfalen-Lippe.



AZUBIS IM  
KAUFMÄNNISCHEN  
BEREICH FÜR 2020 UND 2021  
FÜR DEN STANDORT LIPPSTADT  
GESUCHT!

Wir bilden Dich aus.

**Ausbildung zur Kauffrau/zum Kaufmann (m/w/d)**  
für Büromanagement in der Verwaltung der LWL-Klinik Lippstadt

Bewerben kannst Du dich online unter [www.lwl-klinik-lippstadt.de](http://www.lwl-klinik-lippstadt.de).  
Ausbildungsstart: 01. August 2020 und 1. August 2021

**LWL**  
Für die Menschen.  
Für den Norden-Lippe



## Unsere nächsten Ausbildungen zur / zum Pflegefachfrau / Pflegefachmann

mit den Vertiefungsschwerpunkten  
stationäre Akutpflege und pädiatrische Versorgung starten am 01.08. und 01.10.2020

Das Ausbildungszentrum für Pflegeberufe in Lippstadt verfügt über 234 Ausbildungsplätze in dem Berufsfeld Pflege und bietet Fachweiterbildungen in der Praxisanleitung und in der pädiatrischen Intensivpflege an.

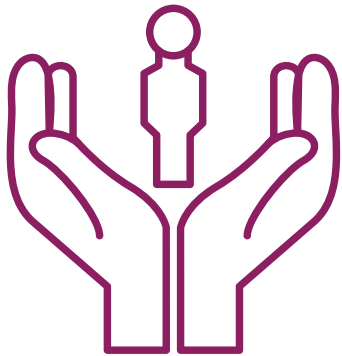
**Ihre Bewerbung richten Sie bitte an:**

Ausbildungszentrum für Pflegeberufe – Schulleitung –

Wiedenbrücker Str. 33, 59555 Lippstadt, Tel.: 0 29 41 / 6 60 44-00, [www.ausbildungszentrum-lippstadt.de](http://www.ausbildungszentrum-lippstadt.de)

# [ 4. SOZIALES, PÄDAGOGIK

## BERUFSFELD IM ÜBERBLICK



Der Mensch steht im Zentrum, wenn es um Soziales, Pädagogik geht: Hier werden Personen in Krisen- und Konfliktsituationen beraten und unterstützt oder im Alltag betreut. Es gilt Bildungsangebote zu gestalten und durchzuführen oder zur medizinischen Rehabilitation beizutragen. Je nach Bereich arbeitet man z.B. mit Kindern, Senioren oder mit Menschen mit Behinderungen. Man organisiert das Sozialmanagement, entwickelt Gesundheitsför-

derprogramme, erteilt Unterricht, führt Beratungsgespräche oder übernimmt Sachbearbeitungsaufgaben im Sozialwesen. Auch die

religiöse Betreuung und seelsorgerischer Beistand sind wichtige Stützen, die Menschen in ihrem täglichen Leben begleiten.

Mehr Infos



## Zukunft mit uns...



Albrecht-Schneider-Akademie  
für Gesundheitsberufe

### Ausbildungsangebot:

#### Pflegefachfrau / Pflegefachmann

Start: 01.08.2020 und 01.10.2020

#### Gesundheits- und Krankenpflegeassistentenz

Start: 01.04.2020

Leitung: Michael Steinhoff  
Senator-Schwartz-Ring 8, 59494 Soest  
www.klinikumstadtsoest.de | Tel.: 02921 90-2083



## Wir I(i)eben Pflege

Die Akademie für Pflegeberufe und Management (apm) gGmbH ist das Bildungsunternehmen für private Pflegedienste und stationäre Einrichtungen.

Eine moderne und auf zukünftige Entwicklungen im Gesundheitswesen ausgerichtete Ausbildung, soziale Kompetenz, ein hohes Maß an Verantwortungsbewusstsein sowie Interesse an medizinischen Zusammenhängen sind wichtige Anforderungen für die Arbeit in der Pflege.

Die Ausbildung richtet sich an Menschen aller Altersstufen und Nationalitäten mit unterschiedlichsten Vorerfahrungen, die den Beruf als ihre persönliche Entwicklungschance ergreifen wollen.

### Unser Angebot:

- Ausbildung zum/zur „Pflegefachmann/-frau“
- Vertiefung im Bereich der Pflege zur Alterspflegerin/zum Alterspfleger
- Weiterbildungsangebote
- Beratung zu Fördermitteln

**Ein zukunftssicherer Beruf wartet auf Dich!**

### Wir freuen uns auf Deine Bewerbung:

Akademie für Pflegeberufe und Management (apm) gGmbH  
Pflegeschule Lippstadt

### Ansprechpartner:

Frau Petra Neße-Koers (Schulleitung)  
Herr Thomas von Gastornski (Standortleitung)

Am Bernhardsbrunnen 2-4, 59355 Lippstadt  
Telefon: + 49 2941 76090-27  
Telefax: + 49 2941 76090-29  
E-Mail: lippstadt@apm-nrw.de

### Schau mal rein:

- [www.apm-deutschland.de](http://www.apm-deutschland.de)
- [facebook.com/apm.akademie](https://facebook.com/apm.akademie)
- [instagram.com/apm.akademie](https://instagram.com/apm.akademie)



# STARTE DURCH!

Ausbildung, Praktika & Freiwilligendienste  
im Josefsheim Bigge und im Josefsheim Lipperode

Wir bilden ab dem 1. August 2021 aus:

Heilerziehungspfleger (m/w/d)

Heilerziehungspflegehelfer (m/w/d)

Pflegefachmann (m/w/d)

Erzieher (m/w/d)

Sozialassistent (m/w/d)

Kaufmann für Büromanagement (m/w/d)

Zudem haben wir immer freie Plätze für **Praktika**, **Bundesfreiwilligendienst** und das **Freiwillige Soziale Jahr**.

Aktuell unterstützen wir mit unseren über 750 Mitarbeitenden rund 800 Menschen. Damit verstehen wir uns als einer der führenden Dienstleister für Menschen mit Behinderung in Europa und sind einer der größten Arbeitgeber im HSK.

Wir bieten Dir eine sichere Ausbildungsvergütung, gute Möglichkeiten zur Übernahme nach der Ausbildung und verschiedene Mitarbeiter Rabatte.

Eine eigene Brauerei (JOSEFS) haben wir übrigens auch! ;-)

**Du möchtest Teil des Josefsheims werden?**

Dann freuen wir uns über Deine Unterlagen!



Infos und Online-Bewerbung:

[josefsheim-bigge.de/josefsheim/jobs-karriere/](https://josefsheim-bigge.de/josefsheim/jobs-karriere/)



Wir bilden Dich aus.

**Anlagenmechaniker (m/w/d)**

Sanitär-, Heizungs- und Klimatechnik

**Elektroniker (m/w/d)**

Fachrichtung Energie- und Gebäudetechnik

Bewerben kannst Du dich online unter [www.lwl-klinik.lippstadt.de](http://www.lwl-klinik.lippstadt.de)  
Ausbildungsstart: 01.08.2020

St. Ida-Stift



# INTERESSE AN EINER AUSBILDUNG ZUR PFLEGEFACHFRAU / ZUM PFLEGEFACHMANN?

*DIE KAPESO GMBH BETREIBT ALS TRÄGERGESELLSCHAFT DREI KATHOLISCHE EINRICHTUNGEN DER STATIONÄREN ALTENPFLEGE, DAS HAUS ST. ELISABETH ANRÖCHTE, DAS JOSEFSHEIM ERWITTE UND DAS ST. IDA STIFT LIPPETAL-HOVESTADT UND BIETET DAMIT 200 SENIORINNEN UND SENIOREN EIN ZUHAUSE.*

- » Voraussetzungen: mindestens qualifizierter Hauptschulabschluss und vor allem Freude daran, ältere Menschen zu fördern, zu begleiten und anzuleiten
- » Ausbildungsdauer: 3 Jahre in Vollzeit
- » Blockweise Unterricht an einer Pflegeschule und praktische Einsätze in einer unserer Einrichtungen nach Wahl in Anröchte, Erwitte oder Lippetal-Hovestadt
- » Einsätze auch in der ambulanten Pflege und im Krankenhaus
- » Mögliche Pflegeschulen: Gesundheitsakademie SMMP in Geseke, Lippstädter Akademie für Pflege und Gesundheit (ESTA), Evangelische Frauenhilfe in Soest
- » Auszubildende bekommen für die praktische Ausbildung Unterstützung durch einen Praxisanleiter
- » Ausbildungsvergütung (AVR Caritas):
  1. Ausbildungsjahr: 1.140,69 €
  2. Ausbildungsjahr: 1.202,07 €
  3. Ausbildungsjahr: 1.303,38 €Weihnachts- und Urlaubsgeld
- » Starttermine: 01.04., 01.08. oder 01.10.



## **Pflege vorher besser kennenlernen?**

Wir bieten laufend **Praktika** und **Bundesfreiwilligendienste** ([www.bmfsfj.de](http://www.bmfsfj.de)) in der Pflege aber auch in der Betreuung, Hauswirtschaft oder Haustechnik/Garten an.



*Mehr über die Kapeso gGmbH*

## **Ansprechpartner in den Einrichtungen:**

**Josefsheim Erwitte**  
Christine Marche,  
Telefon: 02943/977 661-01

**Haus St. Elisabeth Anröchte:**  
Diane Simon,  
Telefon: 02947/9725-28

**St. Ida Stift Lippetal-Hovestadt:**  
Natalia Falk-Simon,  
Telefon: 02923/981-104

**Wir freuen uns auf Ihre Bewerbung per E-Mail oder per Post an:**

**Kapeso gGmbH**  
Hospitalstraße 12  
59609 Anröchte  
z. Hd. Stefanie Berner

Telefon: 02947/9725-184  
[s.berner@kapeso.com](mailto:s.berner@kapeso.com)  
Mehr Infos auf: [www.kapeso.com](http://www.kapeso.com)



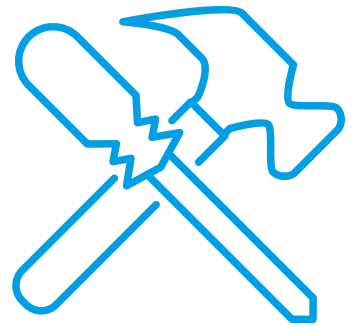


# 5. METALL, MASCHINENBAU

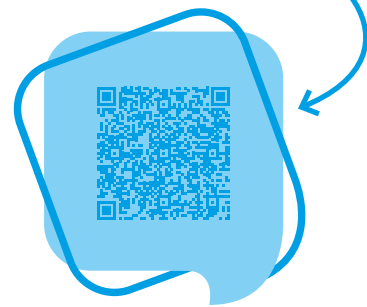
## BERUFSFELD IM ÜBERBLICK

Ob handwerklich oder industriell - im Bereich Metall, Maschinenbau stehen Werkzeuge, Bauteile, Maschinen oder Produkte aus Metall im Mittelpunkt. Die Spannweite an Tätigkeiten ist groß: metallische Rohstoffe gewinnen, Metall mit Werkzeugmaschinen maßgenau bearbeiten oder Schmelzvorgänge

steuern, Schweißverbindungen herstellen, Oberflächen veredeln oder ganze Anlagen entwickeln und in Betrieb nehmen. Die Installation Versorgungstechnischer Anlagen ist ein weiterer Einsatzbereich, genauso wie die Herstellung von Anschauungsmodellen beispielsweise für den Fahrzeugbau.



Mehr Infos



## WIR SUCHEN DICH!

BEGINNE DEINE AUSBILDUNG BEI DER KAJO GMBH ALS:

- FACHKRAFT FÜR LAGERLOGISTIK (M/W/D)
- INDUSTRIEMECHANIKER (M/W/D)
- INDUSTRIEKAUFMANN (M/W/D)

BEWIRB DICH JETZT!



# START



# AUSBILDUNG BEI DER FRIESLANDCAMPINA KIEVIT GMBH IN LIPPSTADT

Innovation, Qualität, Faszination und Zusammengehörigkeit – das zeichnet Royal FrieslandCampina als eines der weltweit größten Molkereiunternehmen aus.

Mit mehr als 23.500 Mitarbeiter/-innen sind wir in über 100 Ländern mit starken Marken und einer enormen Produktvielfalt vertreten. Mit

unserer Leidenschaft und Faszination für Milch möchten wir den Ansprüchen unserer Kunden jeden Tag aufs Neue gerecht werden.

Mit hochentwickelten Verfahren zur Sprühtrocknung und Mikro-Einkapselung auf höchstem Qualitätsniveau sind wir bevorzugter Lieferant der internationalen Lebensmittelindustrie.

## Aktuelle Ausbildungsberufe am Standort Lippstadt:

Mechatroniker (m/w/d),  
Milchtechnologe (m/w/d),  
Fachkraft für Lagerlogistik (m/w/d) oder  
Milchwirtschaftlicher Laborant (m/w/d)



„Mir gefällt die Ausbildung, da man viele neue Dinge lernt, die Kollegen nett sind und es gute Weiterbildungsmöglichkeiten gibt. Zudem gibt es viele tolle Angebote seitens der Firma.“

**Jannik, 3. Lehrjahr**



„Mir gefällt mein Job bei FrieslandCampina, weil er stets spannende Aufgaben und Herausforderungen für mich bereit hält. Vor allem das positive Arbeitsklima als auch der tägliche Umgang mit den verschiedenen Lebensmitteln machen die Arbeit für mich so besonders.“

**Susann, Ausbilderin für Milch-wirtschaftliche Laboranten**

### Was wir bieten:

- » Persönliche und fachliche Weiterentwicklungsmöglichkeiten im Anschluss an die abgeschlossene Berufsausbildung
- » Eine freundliche Unternehmenskultur mit flachen Hierarchien und guter Kollegialität (wir duzen uns alle)
- » Attraktive Ausbildungsvergütung, ansprechende Sozialleistungen sowie betriebliche Altersvorsorge
- » Zahlreiche Firmenvergünstigungen wie z. B. Gratisgetränke (Kaffee, Wasser etc.) und Angebote des betrieblichen Gesundheitsmanagements
- » Umfangreiche Betreuung
- » Überbetriebliche Förderung der Ausbildung inklusive der hierfür anfallenden Kosten
- » Kennenlernen anderer Standorte

### Das erwartet dich:

- » Ein spannendes und abwechslungsreiches Arbeits- und Lernumfeld
- » Interessante Aufgaben, Herausforderungen und Projekte
- » Persönliche Mitgestaltung deiner beruflichen Perspektiven
- » Ein modernes Arbeitsumfeld mit internationaler Ausrichtung

**Bewirb dich jetzt über unsere Karrierhomepage und werde Teil unseres Teams!**  
[careers.frieslandcampina.com](https://careers.frieslandcampina.com)

Wir stehen dir jederzeit für Fragen zur Verfügung und freuen uns auf deine Bewerbung.

FrieslandCampina Kievit GmbH  
Stephanie Gerwels, 02941/662-0  
Wiedenbrücker Straße 80, 59555 Lippstadt



FrieslandCampina  
bei Instagram



Ausbildung beim Erwitte Familienunternehmen

# Höher hinaus mit Schäffer

Die Schäffer Maschinenfabrik GmbH zählt zu den führenden Herstellern von kompakten Rad- und TeLERADLADERN, die in der Landwirtschaft, im Garten- und Landschaftsbau, in der Bauwirtschaft und in der Industrie eingesetzt werden. Vom kompakten Radlader mit besonders geringer Bauhöhe bis hin zum knickgelenkten TeLERADLADER mit 13 Tonnen Einsatzgewicht zählt Schäffer zu den bekanntesten Anbietern von knickgelenkten Ladern in Europa. Schäffer ist bekannt als innovatives, flexibles und international

agierendes Unternehmen mit einer hochwertigen Produktpalette. Die Basis für den Erfolg des Unternehmens sind gut ausgebildete Arbeitskräfte. Schäffer bietet Ausbildungsplätze im technischen und kaufmännischen Bereich an. Alle Ausbildungsberufe haben eins gemeinsam: Einen sehr hohen Praxisbezug. Im inhabergeführten Familienunternehmen sind die Wege kurz und alle Ansprechpartner vor Ort. Die Auszubildenden bekommen Einblick in alle Unternehmens-

bereiche – eine ideale Voraussetzung für eine erfolgreiche Ausbildung.

Von Anfang an legt Schäffer viel Wert auf das Qualitätsbewusstsein. Ebenso sind die Persönlichkeitsentwicklung und der Aufbau der sozialen Kompetenz zentrale Elemente der Ausbildung. Ziel ist es, allen Auszubildenden eine langfristige Perspektive mit einem sicheren Arbeitsplatz bei Schäffer bieten zu können. Lange Betriebszugehörigkeiten und eine niedrige Fluktuation unterstreichen dieses Bestreben.



## Das Ausbildungsangebot bei Schäffer

Ausbildungsberuf	Ausbildungsdauer	Ausbildungsinhalte im Betrieb	Erforderlicher Schulabschluss	Voraussetzungen
Feinwerkmechaniker/in, Fachrichtung Maschinenbau	3,5 Jahre	Warten und Instandhalten von technischen Anlagen, Herstellen von Ersatz- und Maschinenteilen durch Drehen, Fräsen, Schleifen, Bohren, Schneiden und Stanzen der Bauteile	Hauptschulabschluss	Technisches Interesse, handwerkliches Geschick, gute Leistungen in Mathematik und Physik
Land- und Baumaschinenmechaniker/in	3,5 Jahre	Wartung und Reparatur von Hof-, Rad- und TeLERADLADERN für die Bau- und Landwirtschaft	Hauptschulabschluss	Technisches Verständnis und handwerkliches Geschick, gutes räumliches Vorstellungsvermögen, gute Leistungen in Mathematik und Physik
Industriekaufmann/-frau	3 Jahre	Kaufmännische Tätigkeiten in den Bereichen Buchhaltung, Vertrieb, Marketing, Material- und Personalwirtschaft	Fachoberschulreife	Wirtschaftliches Denken, sorgfältiges Arbeiten, gutes Ausdrucksvermögen in Wort und Schrift, gute Leistungen in Mathematik, Deutsch und Englisch
Kaufmann/-frau für Büromanagement	3 Jahre	Organisieren und bearbeiten von kaufmännischen Tätigkeiten in den Bereichen Auftragsbearbeitung, Beschaffung, Buchhaltung, Marketing und Personalverwaltung	Fachoberschulreife	Interesse an verwaltend- und kaufmännisch-organisatorischen Tätigkeiten, gute Ausdrucksweise, gute Leistungen in Mathematik, Deutsch und Englisch
Duales Studium zum/zur Betriebswirt/in (VWA) / Bachelor of Arts	3,5 Jahre	Kaufmännische Tätigkeiten in den Bereichen Buchhaltung, Vertrieb, Marketing, Material- und Personalwirtschaft	Allgemeine Hochschulreife	Wirtschaftliches Denken, sorgfältiges Arbeiten, gutes Ausdrucksvermögen in Wort und Schrift, gute Leistungen in Mathematik, Deutsch und Englisch



### Und außerdem?

- Praktika in verschiedenen Bereichen
- Berufsbegleitende Fortbildungsmöglichkeiten
- Begleitung von Diplom- und Bachelorarbeiten

Jetzt bewerben für das Ausbildungsjahr 2021!

## Schäffer

Schäffer Maschinenfabrik GmbH

Auf den Thronen

D-59597 Erwitte

fon +49 (0)2943 9709-0

fax +49 (0)2943 9709-50

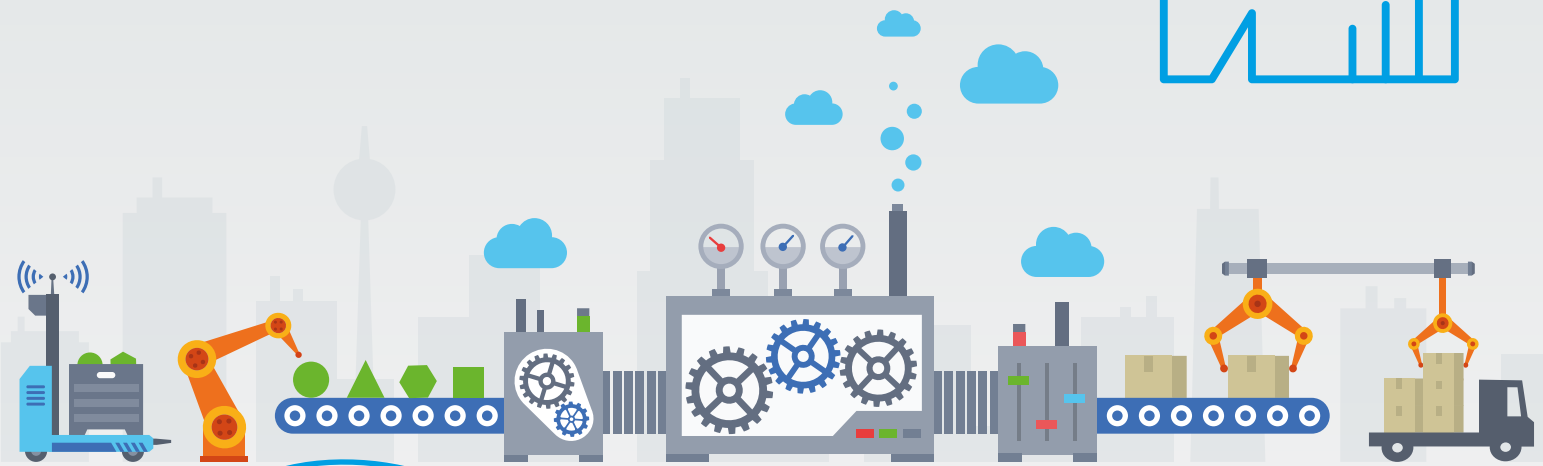
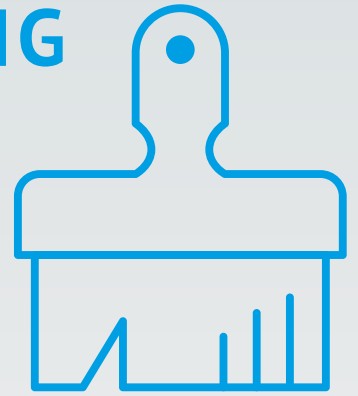
info@schaeffer.de



WWW.SCHAEFFER.DE

# 6. PRODUKTION, FERTIGUNG

BERUFSFELD IM ÜBERBLICK



Mehr Infos



Von Betonfertigteilen über Bekleidung oder Lebensmittel bis hin zu Musikinstrumenten: In der Produktion, Fertigung geht es um die Herstellung von Produkten aller Art. Man arbeitet

mit Holz, Kunststoff oder Glas, mit Leder, Textilien, Papier oder Lacken, mit Edelsteinen, Baustoffen oder Nahrungsmitteln. Im Bergbau dreht sich alles um die Gewinnung von Erdöl, Kohle oder Salzen.

Die Aufgaben in der Produktion und Fertigung reichen von der Entwicklung und Arbeitsvorbereitung über die eigentliche Herstellung von Hand oder mithilfe großer Industrieanlagen bis hin zur Qualitätssicherung.



**METALL IST GENAU DEIN DING?**

**KOMM ZU UNS UND NIMM DEINE ZUKUNFT SELBST IN DIE HAND!**

**AUSBILDUNG ZUM METALLBAUER (m/w/d)**



**DAS HANDWERK**  
DIE WIRTSCHAFTSMACHT VON HEUTE

**WICON Industrietore GmbH**  
Dieselstraße 10  
59609 Anröchte  
www.wicon-industrietore.de

**Deine Ansprechpartnerin:**  
Kira Schmidtmann  
Tel.: 02947 / 97 450  
Mail: k.schmidtmann@wicon-industrietore.de





# Wer Großes will, setzt auf Größe.

Lerne die thyssenkrupp rothe erde Germany GmbH kennen!

Die thyssenkrupp rothe erde Germany GmbH ist der weltweit führende Hersteller von Großwälzlagern und einer der größten Produzenten nahtlos gewalzter Ringe. Werde Teil unseres kompetenten und engagierten Teams, damit auch die Zukunft in Bewegung bleibt.

**Standort:** Lippstadt  
**Ausbildungsberufe:**  
 Industrie- und  
 Zerspanungsmechaniker (m/w/d)  
**Ausbildungsplätze 2021:**  
 ca. 20 Ausbildungsplätze  
**Bewerbungsfrist**  
 für die Ausbildung 2021:  
 01.03.2020 bis 31.10.2020

## Was wir Dir bieten!

Nur mit hervorragend qualifizierten Fachkräften können wir im Wettbewerb bestehen. Deshalb legen wir besonderen Wert auf eine hochwertige Nachwuchsförderung. Freu Dich auf:

- eine qualitativ hochwertige Ausbildung in unserer eigenen Ausbildungswerkstatt,
- interessante Projekte und abwechslungsreiche Abteilungseinsätze,
- zahlreiche Gesundheits- und Weiterbildungsmaßnahmen,
- geregelte Arbeitszeiten,
- ein attraktives Ausbildungsgehalt und
- sehr gute Übernahmechancen nach der Ausbildung.

Haben wir Dein Interesse geweckt?  
 Weitere Informationen sowie unsere aktuellen Stellenausschreibungen findest Du auf unserer Homepage: [www.thyssenkrupp-rotheerde.com/de/karriere](http://www.thyssenkrupp-rotheerde.com/de/karriere)

**Ansprechpartnerin**  
 Kerstin Schulte  
 Personalwesen Lippstadt  
 Tel.: 02941 741 3594

**Kontaktadressen**  
 thyssenkrupp rothe erde Germany GmbH  
 Werk Lippstadt  
 Beckumer Straße 87, 59555 Lippstadt



„Schon in der Schule habe ich mich für technische Zusammenhänge und komplexe Maschinen interessiert. Heute macht es mich stolz, dass ich in meiner Produktionshalle die größte Maschine bedienen darf.“

Lisa-Marie Winkelhorst, Zerspanungsmechanikerin

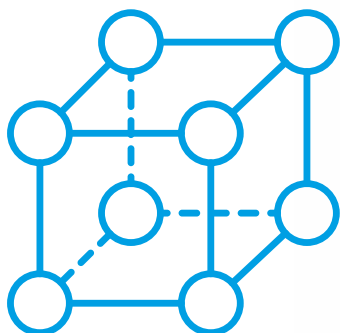


„In der Ausbildungswerkstatt arbeiten wir Auszubildende alle in einem Team zusammen, und es herrscht ein Wir-Gefühl wie in einer großen Familie. Ich bin froh, ein Teil dieses Teams zu sein.“

Mustafa Söngür, Auszubildender zum Industriemechaniker

# 7. TECHNIK, TECHNOLOGIEFELDER

## BERUFSFELD IM ÜBERBLICK



*Mehr Infos*

Innerhalb der Technologiefelder gibt es zahlreiche Spezialgebiete. In der Biotechnologie werden technische Anwendungen aus biologischen Strukturen abgeleitet, während in der Gentechnologie die Erbanlagen von Menschen, Tieren oder Pflanzen Untersuchungsgegenstand sind. Rund um die Fahrzeug- und Verkehrstechnik entstehen Straßen-, Schienen- und Wasserfahrzeuge, die ausgerüstet und gewartet werden müssen. Im Mittelpunkt der Luft- und Raumfahrttechnik stehen Flugzeuge, Hubschrauber oder Satelliten. Weitere Technologiefelder sind die Mikro- bzw. Nanotechnologie. In der Optik bzw. Optoelektronik werden Brillengläser, Mikroskope oder Laser gebaut, während sich die Werkstofftechnik mit Materialeigenschaften befasst. Im Bereich Entwicklung, Konstruktion werden techni-

sche Zeichnungen erstellt oder ganze Anlagen konstruiert. Das Thema erneuerbare Energien spielt dabei in zahlreichen Technologiefeldern eine Rolle.

**REDEKER**  
**Tiefbau** GmbH

**Ausbildung zum Straßenbauer (m/w)**  
Fachrichtung Tiefbau

#### Was erwartet Sie bei uns?

- Eine 3-jährige abwechslungsreiche Ausbildung
- Praxisorientiertes Arbeiten auf der Baustelle
- Überbetriebliche Schulungen
- Ein interessantes Arbeitsumfeld
- Ein motiviertes Team und direkte Ansprechpartner

#### Was erwarten wir von Ihnen?

- Einen guten Hauptschulabschluss
- Eine hohe Motivation und Teamfähigkeit
- Die Bereitschaft gerne im Freien zu Arbeiten
- Die Bereitschaft für sorgfältiges und zielorientiertes Arbeiten

**Wir freuen uns auf Ihre aussagekräftige Bewerbung.**

Ihre Bewerbungsunterlagen senden Sie an:  
Redeker Tiefbau • Kapellenweg 6 a • 59597 Erwitte-Völlinghausen  
oder per Mail an: [gf@redeker-tiefbau.de](mailto:gf@redeker-tiefbau.de)  
Sie erreichen uns telefonisch unter: 0 29 43 - 97 85 90

# TEAM TÖNNIES – 100% VERANTWORTUNG FÜR LEBENSMITTEL



Tönnies gehört zu den führenden Unternehmen der Fleischbranche in Europa. Als mehrstufiges Unternehmen der Lebensmittelbranche ist Tönnies weltweit tätig. Das 1971 gegründete Familienunternehmen befasst sich im Kerngeschäft mit der Schlachtung, Zerlegung, Verarbeitung und Veredelung von Schweinen, Sauen und Rindern. Zu den Produkten, die der Verbraucher in zahlreichen Supermärkten und Discountern findet, zählen beispielsweise Hackfleisch, Schweinefilet oder Burgerpattys. 16.500 Mitarbeiterinnen und Mitarbeiter, davon rund 10.000 in Ostwestfalen, stellen Lebensmittel unter einzigartigen Qualitäts- und Hygienebedingungen her. Wir leben für eine genussvolle und gesunde Ernährung mit Fleisch.

Das Team Tönnies steht hinter dem Erfolg des deutschen Marktführers für Fleisch- und Wurstwaren. Schließlich steht das Team für 100% Verantwortung für Lebensmittel.

In einer von starkem Strukturwandel geprägten Branche ist die Tönnies Holding

trotz harten Wettbewerbs in den vergangenen Jahrzehnten stetig und sehr dynamisch gewachsen. Heute ist das Familienunternehmen eines der größten Schlacht- und Verarbeitungsunternehmen für Schweine und Rinder und Marktführer in Deutschland. Diese Marktposition verpflichtet uns noch stärker als bisher, neben den wirtschaftlichen auch die sozialen und ökologischen Folgen unseres Handelns zu bedenken und mit den Stakeholdern abzustimmen.

### Viele Einstiegsmöglichkeiten – Ausbildung, Studium, Trainee und Praktika möglich

Unser größtes Kapital sind nicht etwa Maschinen, Gebäude oder Fahrzeugflotten – es

sind die vielen Menschen, über sechstausend Mitarbeiter, die Tönnies zu dem gemacht haben, was es heute ist: eine der erfolgreichsten Unternehmensgruppen der Lebensmittelbranche weltweit. Das tagtägliche Teamwork unserer engagierten Mitarbeiter – oftmals über viele Generationen, Abteilungen und Kompetenzen hinweg – bildet die Grundlage unseres großen Erfolgs. Aus gutem Grund spielt die Förderung des Nachwuchses daher eine der zentralen Rollen unserer Unternehmensphilosophie. Hier investieren wir gern. Für die Zukunft des Unternehmens ebenso wie für die Zukunft der Berufseinsteiger.

### Ausbildungsplätze bei Tönnies

- » Industriekaufmann (m/w/d)
- » Kaufmann (m/w/d)  
für Spedition und Logistikdienstleistung
- » Fachinformatiker (m/w/d)  
für Systemintegration
- » Fachinformatiker (m/w/d)  
für Anwendungsentwicklung
- » Einzelhandelskaufmann (m/w/d)
- » Fachkraft (m/w/d)  
für Lebensmitteltechnik
- » Fleischer (m/w/d)
- » Fachkraft (m/w/d) für Lagerlogistik
- » Fachlagerist (m/w/d)
- » Industriemechaniker (m/w/d)
- » Elektroniker (m/w/d)  
für Betriebstechnik
- » Mechatroniker (m/w/d)
- » Berufskraftfahrer (m/w/d)  
für Güterkraftverkehr
- » KFZ-Mechatroniker (m/w/d)



Karriere bei  
Tönnies



# TÖNNIES

Tönnies Holding ApS & Co. KG  
In der Mark 2  
33378 Rheda-Wiedenbrück

Tel.: +49 5242 961 – 5264  
E-Mail: [bewerbung@toennies.de](mailto:bewerbung@toennies.de)  
Internet: [www.karriere-bei-toennies.de](http://www.karriere-bei-toennies.de)



**KARRIEREN FÜR HELLE KÖPFE.**

**Ausbildung bei HELLA.**

Starte Deine **Ausbildung ab August 2020** bei HELLA und wähle aus 14 verschiedenen Berufen Deinen Favoriten, z. B.

- Produktionstechnologe (m/w/d)
- Fachinformatiker (m/w/d)
- Elektroniker (m/w/d) für Betriebstechnik

**Du möchtest lieber studieren?** Im dualen Studium kannst Du mit uns Wirtschaftsingenieurwesen, Elektrotechnik oder angewandte Informatik studieren!

Informier und bewirb Dich jetzt unter [hella.de/karriere/](https://hella.de/karriere/)



Technologie mit Weitblick 



**#schrauberpionier**  
**DU bei UNS!**

[www.schlueter-baumaschinen.de](https://www.schlueter-baumaschinen.de)

**JETZT BEWERBEN!**

Ausbildung zum/zur

- Land- und Baumaschinenmechatroniker (m/w/d)
- Groß- und Außenhandelskaufmann/-frau (m/w/d)



Schlueter  
für Baumaschinen



**»Ich freu mich auf Kollegen, die bei ALDI durchstarten möchten!«**

### Unsere Ausbildungsangebote im Verkauf:

- Verkäufer (m/w/d)
- Kaufmann im Einzelhandel (m/w/d)
- Handelsfachwirt (m/w/d)
- Duales Bachelor Studium
- Duales Master Studium

Als Nr. 1 im Discount bieten wir bereits während der Ausbildung eine sehr attraktive Vergütung! Und anschließend natürlich hervorragende Übernahme- und Karrieremöglichkeiten.

Du hast Interesse? Dann sprich uns gern vor Ort an oder bewirb Dich online. Wir freuen uns auf Dich!

ALDI GmbH & Co. KG  
Personalabteilung  
Runtestraße 11, 59457 Werl

[aldi-nord.de/karriere](https://aldi-nord.de/karriere)





# MEINE AUSBILDUNG BEI DER IDEAL WERK C.+ E. JUNGEBLODT GMBH UND CO. KG IN LIPPSTADT

Ich heiße Viktoria und bin im 2. Ausbildungsjahr zur Technischen Produktdesignerin bei der Firma IDEAL Werk C.+ E. Jungeblodt GmbH und Co. KG in Lippstadt.

In unserem Unternehmen herrscht eine familiäre Atmosphäre und es bietet eine sehr abwechslungsreiche Ausbildung an. Ich habe mit verschiedenen Projekten zu tun und ein großes Aufgabenspektrum.

Der Ausbildungsberuf stellt 3-dimensionales Konstruieren sowie die Erstellung von Zeichnungen und Dokumentation in den Mittelpunkt, deswegen sind räumliches Vorstellungsvermögen und technisches Verständnis von Vorteil. Der Beruf ist natürlich recht anspruchsvoll, man muss viel lernen aber dadurch entwickelt man sich weiter und erweitert seinen Horizont für die Zukunft.

## Warum haben Sie sich für die Ausbildung als technische Produktdesignerin entschieden?

Ich finde, dass der Beruf Technische Designerin mir neue Perspektiven eröffnet. Von der 3D-Modellierung bin ich fasziniert, da ich mich kreativ einbringen kann. Präzise zu arbeiten ist meine Leidenschaft, deshalb habe ich mich für diese Ausbildung entschieden.

## Haben Sie vorher ein Praktikum gemacht?

Ich habe ein 3-wöchiges Praktikum absolviert, welches meine Entscheidung gefestigt hat, diese Ausbildung zu beginnen.

## In welchem Zusammenhang haben Sie das erste Mal von der Berufsausbildung gehört?

Da ich schon immer an Planung und Modellierung interessiert war, habe ich im Internet recherchiert, welches Berufsfeld am besten zu mir passt.



## Wo lernt man die praktischen Grundkenntnisse?

Wir lernen die praktischen Grundkenntnisse im Betrieb. Es wird alles vom Ausbilder erklärt, und man hat die Möglichkeit dieses neue Wissen direkt in der Praxis anzuwenden.

## Mit welchen Abteilungen arbeiten Sie zusammen?

Ich arbeite hauptsächlich mit der Fertigung und der Endmontage zusammen.

## Was gefällt Ihnen bei IDEAL besonders gut?

Besonders gut gefällt mir in meinem Ausbildungsbetrieb die Zusammenarbeit mit meinen Kollegen. Ich werde von meinen Kollegen unterstützt und genauso bringe ich mich im Team ein.

## IN UNSEREM UNTERNEHMEN HERRSCHT EINE FAMILIÄRE ATMOSPHÄRE UND ES BIETET EINE SEHR ABWECHSLUNGSREICHE AUSBILDUNG AN.

## Welche Schwerpunkte prägen den Berufsalltag?

Die Schwerpunkte im Berufsalltag liegen bei der Zeichnungserstellung und der 3D-Modellierung von Bauteilen und Baugruppen.

## Gibt es neben der Ausbildung noch Angebote?

Unser Betrieb bietet ein Care Management an, das uns regelmäßig sportliche Angebote zur Auswahl stellt, z.B. Beispiel Fußballspiele, Motorradtouren oder ein Lauftraining.



**IDEAL-Werk**  
**C.+E. Jungeblodt GmbH + Co.KG**  
Bunsenstraße 1  
59557 Lippstadt

Tel.: +49 2941 206-0  
Fax: +49 2941 206-169  
E-Mail: [info@ideal-werk.com](mailto:info@ideal-werk.com)  
[www.ideal-werk.com](http://www.ideal-werk.com)



# [ 8. NATURWISSENSCHAFTEN

## BERUFSFELD IM ÜBERBLICK

Von Biologie, Chemie, Pharmazie und Physik bis zu Mathematik und Geowissenschaften - in den Naturwissenschaften geht es häufig darum, Untersuchungen vorzunehmen oder Daten auszuwerten und zu analysieren. Proben werden im Labor auf

Inhaltsstoffe und Eigenschaften untersucht, Versuchsreihen durchgeführt, die Ergebnisse aufbereitet und dargestellt.

Unter Zuhilfenahme mathematischer Theorien werden Formeln und Modelle entwickelt, die beispielsweise in der Produkt- und

Verfahrensentwicklung zur Anwendung kommen oder die Basis für die Herstellung von Pharmazeutika, Kunststoffen oder Lacken bilden.



Mehr Infos

# Kluge Köpfe gesucht!

Die Deutsche Saatveredelung AG (DSV) mit Hauptsitz in Lippstadt ist ein international tätiges und erfolgreich wachsendes Unternehmen der Saatgutbranche. Mit fast 700 Mitarbeitern im In- und Ausland betreiben wir Züchtung, Produktion und Vertrieb von hochwertigen landwirtschaftlichen Kulturpflanzen.

Wir bieten facettenreiche Aufgabengebiete in einem zukunftsorientierten Branchenumfeld und leben eine mitarbeiterorientierte Unternehmenskultur, die ein hohes Maß an Eigenverantwortung ermöglicht.

## Wir suchen Auszubildende (m/w/d) für folgende Berufe:

- Kaufmann (m/w/d) im Groß- und Außenhandel (Lippstadt)
- Fachinformatiker (m/w/d) Anwendungsentwicklung (Lippstadt)
- Fachkraft (m/w/d) Lagerlogistik (Lippstadt, Bückwitz)
- Maschinen- und Anlagenführer (m/w/d) (Lippstadt)
- Pflanzentechnologe (m/w/d) (Thüle, Asendorf, Leutewitz)
- Fachkraft (m/w/d) Agrarservice (Leutewitz)

Details zu unseren Ausbildungsinhalten finden Sie auf unserer Homepage. Praktika vorab sind ebenfalls möglich.



**Sarah Frede**  
Einkäuferin

„Im letzten Jahr habe ich meine Ausbildung zur Groß- und Außenhandelskauffrau bei der DSV erfolgreich abgeschlossen. Meine Ausbildung dauerte 2,5 Jahre und ging sehr schnell vorbei, da ich in diesem Zeitraum 11 Abteilungen durchlaufen habe. Hinzu kamen Seminare, Warenkundeunterricht und Besichtigungen der Zweigstellen, sodass ich die Ausbildung bei der DSV als sehr abwechslungsreich und anspruchsvoll erlebt habe. Hier erwartet dich kein eintöniger Schreibtisch-Alltag, sondern ein vielfältiges Arbeitsspektrum - daher kann ich die DSV nur jedem weiterempfehlen!“



Innovation für  
Ihr Wachstum

# 9. LANDWIRTSCHAFT, NATUR, UMWELT

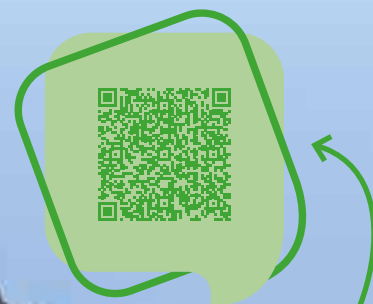
## BERUFSFELD IM ÜBERBLICK

Rund um Landwirtschaft, Natur, Umwelt arbeitet man vor allem mit Tieren und Pflanzen oder trägt Verantwortung für deren Schutz. Es geht beispielsweise darum, Tiere zu züchten und zu pflegen oder Pflanzen zu ziehen und zu ernten. Auch die Gewinn-

nung von Obst, Gemüse, Fleisch oder Milch sowie deren Vermarktung können hier anfallen. Ein weiteres naturnahes Aufgabengebiet ist die Gestaltung von Grünanlagen.

Einen anderen Schwerpunkt stellt die Planung von Natur-

und Umweltschutzmaßnahmen, die Überwachung der Entsorgung von Abfall und Abwasser oder die Einhaltung von Umweltschutzbestimmungen dar.



Mehr  
Infos



# ERNST FISCH HOLZINDUSTRIE

Als mittelständischer Familienbetrieb verbinden wir traditionelle Werte mit moderner Technik und einer innovativen Führungskultur. Über 200 Jahre Tradition und Fortschritt haben die Ernst Fisch GmbH & Co. KG zu einem kompetenten Partner mit langjährigen Geschäftsbeziehungen in Deutschland, Europa und Übersee gemacht. Wir verarbeiten Fichten- und Lärchen-Rundholz aus der Region. Unsere Aufgabe ist es, daraus hochwertiges Schnittholz herzustellen.



## „EIN SÄGEN FÜR DEINE ZUKUNFT“

### AUSBILDUNG ZUM/ZUR **HOLZBEARBEITUNGSMECHANIKER/IN**

(Fachleute für Holzbearbeitung im Sägewerk und in der Holzverarbeitenden Industrie)

#### Profil:

- Lust auf den Umgang mit Holz
- Handwerkliches Geschick
- Technisches Interesse
- Interesse am Bedienen/Steuern großer Maschinen

#### Wir suchen Dich zur Verstärkung unseres Teams!

Der/ Die Holzbearbeitungsmechaniker/-in ist ein staatlich anerkannter Ausbildungsberuf. Das Aufgabengebiet in der Sägeindustrie ist sehr vielseitig, deshalb gibt es auch häufig Überschneidungen der vier Fachrichtungen:

Sägeindustrie, Hobelindustrie, Holzwerkstoffindustrie und Holzleimbau.

Es gibt viele Möglichkeiten sich im Laufe des Berufslebens zu spezialisieren. Zum Beispiel als Sägewerksmeister/in, Industriemeister/in, oder Techniker/in Fachrichtung Holz.

Die Ausbildung zum Holzbearbeitungsmechaniker/in dauert 3 Jahre. Ausgebildet wird im Betrieb und in der Berufsschule. Der Berufsschulunterricht findet zweimal im Jahr als Blockunterricht an der Ausbildungsstätte in Bad Wildungen statt.

Die Tätigkeiten im Alltag sind sehr umfangreich. Das Holz wird auf dem Rundholzplatz entrindet, beurteilt und sortiert. Im Sägewerk wird das Rundholz dann zu Schnittholz auftragsbezogen eingeschnitten und nochmals beurteilt.

Anschließend wird das Schnittholz, je nach Kundenwunsch, weiterverarbeitet. Das Holz kann z. B. getrocknet, imprägniert, gekappt oder gespalten werden.

Die Ernst Fisch GmbH & Co. KG bildet nicht nur Holzbearbeitungsmechaniker/innen aus, sondern auch Industriekaufmänner/frauen. Sprechen Sie uns an.

#### Ansprechpartner/Ausbilder:

Sascha Lehmann, T +49(0)2952 9717 0, s.lehmann@ernstfisch.de

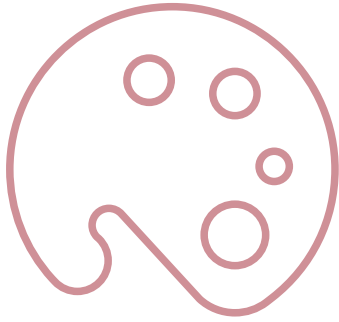


## ERNST FISCH HOLZINDUSTRIE

Ernst Fisch GmbH & Co. KG  
Möhnetal 55 • 59602 Rütten • [www.ernstfisch.de](http://www.ernstfisch.de)

# 10. KUNST, KULTUR, GESTALTUNG

## BERUFSFELD IM ÜBERBLICK



Beim Thema Kunst, Kultur, Gestaltung dreht sich alles um Kreativität. Materialien wie Glas, Holz oder Metall werden zu Kunstgegenständen und Schmuck verarbeitet oder Objekte aufwendig restauriert. Unter funktionellen und ästhetischen Gesichtspunkten findet auch das Design

von Medien, Mode, Produkten oder Innenräumen statt. Wenn Kunstwerke entstehen, ist stets eine angemessene Präsentation und Vermarktung entscheidend. Museen machen Objekte einem breiten Publikum zu-

gänglich und der Denkmalschutz erhält diese für spätere Generationen.



Mehr Infos



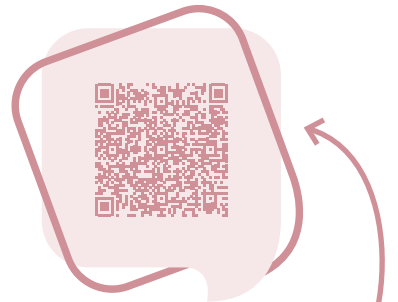
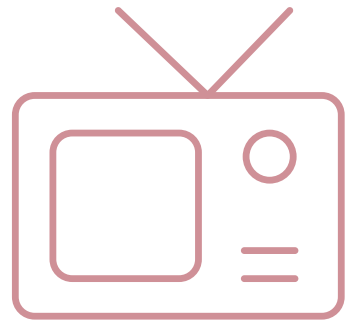
# 11. MEDIEN

## BERUFSFELD IM ÜBERBLICK

Von archivierten historischen Dokumenten bis hin zu digitalen Formaten im Internet - Medien sind vielseitig.

Gedruckte Medien wie Zeitungen, Prospekte oder Bücher müssen gestaltet, hergestellt und vermarktet werden. Bei Film, Funk und Fernsehen entstehen Produktionen rund um verschiedene Themen und in unterschiedlichen Aufbereitungen. Dabei sind zahlreiche Sparten vom Maskenbild über die Regie bis hin zur Tontechnik beteiligt. Wenn es darum geht, Beiträge für unterschiedliche Medien zu verfassen oder mit Medi-

envertretern zu kommunizieren, kommen unterschiedliche journalistische und redaktionelle Formate zum Einsatz. Im Umgang mit Fotos und Videos sind zudem ästhetische und technische Aspekte zu berücksichtigen. Um Medien zugänglich zu machen bzw. für die Nachwelt zu erhalten, beschäftigen sich Berufe rund um Archiv und Bibliothek mit dem Aufbau und der Pflege von Beständen oder kümmern sich um deren Dokumentation und Verwaltung.

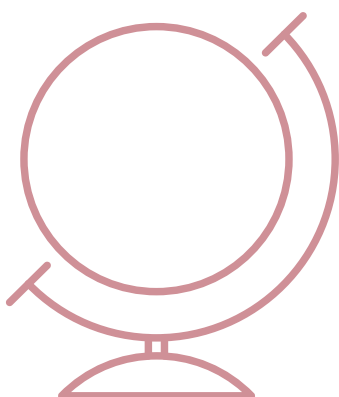


Mehr Infos



# 12. GESELLSCHAFTS-, GEISTESWISSENSCHAFTEN

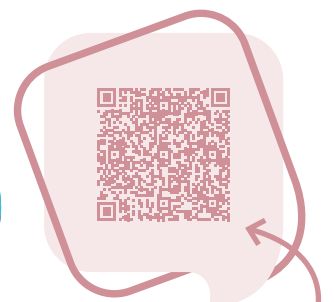
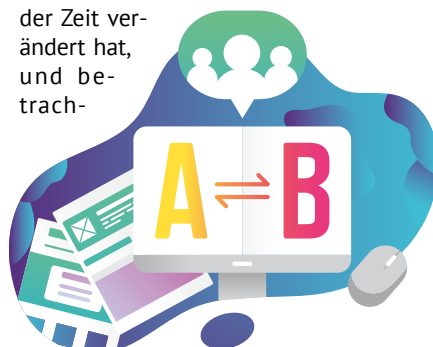
## BERUFSFELD IM ÜBERBLICK



Von archäologischen Ausgrabungen bis hin zur Computerlinguistik: Gesellschafts- und Geisteswissenschaften befassen sich aus unterschiedlichen Blickwinkeln mit dem gesellschaftlichen Leben und historischen sowie kulturellen Entwicklungen. Es geht darum, die Unterschiede zwischen Regionen und Kulturen zu erforschen und zu beschreiben. Sprache und Literatur werden von einem wissenschaftlichen Standpunkt aus betrachtet, analysiert und übersetzt.

Die Gesellschaftswissenschaften erforschen, wie sich beispielsweise das menschliche Zusammenleben im Wandel der Zeit verändert hat, und betrach-

ten sozialökonomische oder theologische Fragestellungen.



Mehr Infos

# 13. DIENSTLEISTUNG

## BERUFSFELD IM ÜBERBLICK

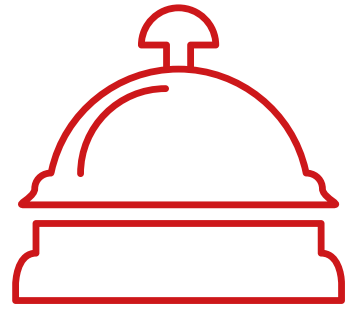


So vielfältig Dienstleistungen auch sein mögen, der Kunde steht immer im Mittelpunkt. Gäste in Hotels- und Restaurants

betreuen, Reisen und Freizeitprogramme organisieren, Veranstaltungen inhaltlich und technisch planen, Anrufer telefonisch

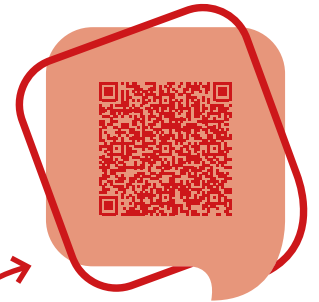
beraten oder eine Trauerfeier arrangieren - all diese Aufgaben erfordern ein besonderes Maß an Kundenorientierung. Diese ist auch für Serviceangebote rund um Hauswirtschaft, Kosmetik und Wellness oder Leistungen im Bereich Dolmetschen bzw. Übersetzen erforderlich.

Wenn es um Sauberkeit und Hygiene oder Ver- und Entsorgung geht, gilt es zuverlässige und ökologische Lösungen anzubieten und umzusetzen. Daneben spielt das Thema Schutz und Sicherheit eine Rolle. Hier zeichnen sich einige der Berufsangehörigen dadurch aus, dass sie eine



Uniform tragen, z.B. bei der Polizei oder im Flug- und Schiffsverkehr.

Die Aufgaben im Dienstleistungssektor reichen von der Ausführung konkreter Serviceangebote bis hin zur Planung und Preisgestaltung.



Mehr Infos

# 14. VERKEHR, LOGISTIK

## BERUFSFELD IM ÜBERBLICK



Verkehr und Logistik findet auf der Straße, zu Wasser, in der Luft oder auf Schienen statt. Dabei sind Transportmittel für Personen, Waren und Güter im globalen Handel unerlässlich geworden. Es gilt nicht nur Fahrzeuge zu bauen, sondern auch zu steuern und zu warten. Der Verkehrsbetrieb muss geplant, koordiniert und überwacht werden, um Mensch und Material sicher, pünktlich und effizient an ihr Ziel zu bringen. Vielseitige Dienstleistungen

betreuen, Reisen und Freizeitprogramme organisieren, Veranstaltungen inhaltlich und technisch planen, Anrufer telefonisch

betreuen, Reisen und Freizeitprogramme organisieren, Veranstaltungen inhaltlich und technisch planen, Anrufer telefonisch



Mehr Infos





## SCHIENENLOGISTIK IST TEAMLEISTUNG

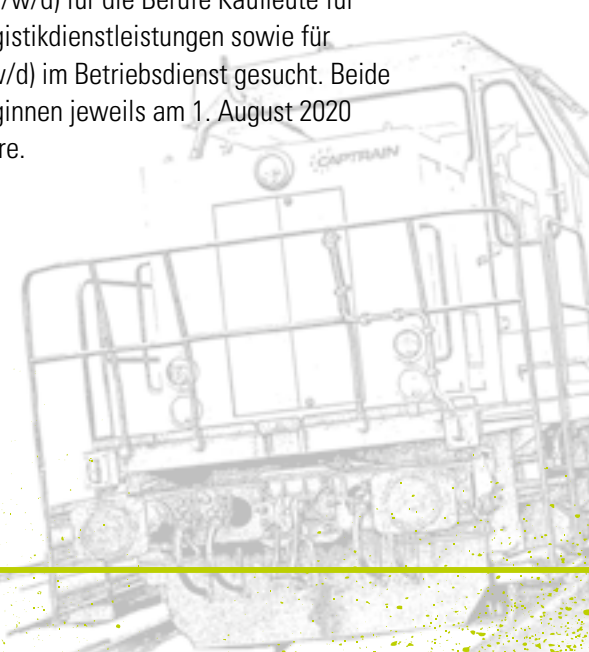
Captrain bietet vielfältige Karrieremöglichkeiten

Captrain ist eines der führenden Schienenlogistikunternehmen in Deutschland und Europa. Das Unternehmen mit mehreren Gesellschaften ist deutschlandweit vertreten und beschäftigt über 1.500 MitarbeiterInnen in vielfältigen Berufsfeldern. Es entwickelt individuelle, schienenbasierte Logistiklösungen, die weit mehr umfassen als den Gütertransport von A nach B. Als Full-Service-Anbieter passt Captrain seine Leistungen optimal an die Produktionsprozesse seiner Kunden an.

Seit 2009 ist Captrain ein Unternehmen der französischen SNCF-Logistic-Gruppe. Die Unternehmenshistorie geht in der Region OWL allerdings viel weiter zurück. Das Eisenbahnverkehrsunternehmen Captrain Deutschland CargoWest GmbH (CCW) am Standort Gütersloh wurde bereits 1899 gegründet und firmierte damals unter dem Namen Teutoburger Wald Eisenbahn (TWE). Heute ist die Gesellschaft eine der größten im Captrain-Unternehmensverbund.

Bei Captrain gilt: Egal was kommt, alle für die Sache. Beim Hellweg-Ausbildungsmarkt 2020 können sich die BesucherInnen ausführlich über die Unternehmenskultur und die vielseitigen Tätigkeitsfelder informieren.

Für den Standort in **Gütersloh** werden vor allem Auszubildende (m/w/d) für die Berufe Kaufleute für Spedition und Logistikdienstleistungen sowie für Eisenbahner (m/w/d) im Betriebsdienst gesucht. Beide Ausbildungen beginnen jeweils am 1. August 2020 und dauern 3 Jahre.





**E**  
**JETZT**  
**ZUKUNFT**  
**APTRAIN**  
[captrain.de](http://captrain.de)

### Kaufleute für Spedition und Logistik (d/m/w)

Kennziffer: 425\_800

#### Organisationstalente aufgepasst

Während deiner Ausbildung lernst du alles über die Disposition und Organisation von Transport- und Logistikdienstleistung.

#### Diese Schwerpunkte erwarten dich:

- Zu deinen zentralen Aufgaben gehört die Organisation des nationalen und internationalen Gütertransports auf der Schiene.
- Du lernst Preise zu kalkulieren, um Angebote zu erstellen und Verträge vorzubereiten.
- Bei Fragen rund um den logistischen Ablauf, bist du Ansprechpartner für unsere Kunden und steuerst und überwachst alle Beteiligten der Logistikkette.

#### Voraussetzungen:

- Mittlerer Bildungsabschluss
- Lernbereitschaft und Zuverlässigkeit
- Kenntnisse in MS Office (Word, Excel, PowerPoint)
- Kommunikations- und Kooperationsvermögen sowie Teamfähigkeit und Organisationstalent

### Auszubildende (d/m/w) Eisenbahner im Betriebsdienst (EiB) Kennziffer: 424\_800

#### Tonnen bewegen

Während deiner Ausbildung lernst du, wie du unsere über 2.000 PS starken Lokomotiven steuerst und koordinierst.

#### Diese Schwerpunkte erwarten dich:

- Du steuerst Lokomotiven im Rangier-, Nah- und Fernverkehr.
- In deinem Fahrzeug arbeitest du eigenständig, kommunizierst aber mit deinen Kolleginnen und Kollegen in den Stellwerken.
- Dank dir rollt der Zugverkehr – auch nachts und an Sonn- und Feiertagen.
- Du hast eine gute Wahrnehmung und ein schnelles Reaktionsvermögen.

#### Voraussetzungen:

- Mittlerer Bildungsabschluss
- Interesse an technischen Zusammenhängen
- Physische und psychische Belastbarkeit
- Bereitschaft zum Schichtdienst
- Zuverlässigkeit sowie Lernbereitschaft
- Verantwortungsbewusstsein und Teamfähigkeit

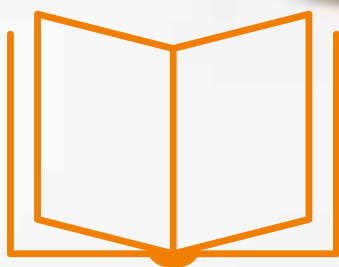
Interesse geweckt? Dann sende deine aussagefähigen Bewerbungsunterlagen an [bewerbung@captrain.de](mailto:bewerbung@captrain.de) oder bewirb dich über unser Online-Portal auf [www.captrain.de](http://www.captrain.de). Rückfragen beantwortet unsere zentrale Personalabteilung in Berlin gerne **telefonisch (030/39 60 11 400)** oder ganz einfach per **WhatsApp (01525/67 30 888)**.  
 Ansprechpartnerin: Christin Frahnöw

Folge Captrain Deutschland auf   

# 15. SCHULEN, SONSTIGES

## IM ÜBERBLICK

Weiterführende Schulen sind mit ihren Angeboten vertreten, weitere Infos dazu findet Ihr auf den Interseiten der Schulen.



**Wir bilden  
Menschen  
Berufe mit Zukunft**



Insbesondere:

- Sozialassistent/in
- Kinderpfleger/in
- Umweltschutztechn. Assistent/in
- Gestaltungstechn. Assistent/in
- Heilerziehungspfleger/in
- Erzieher/in

Beratung jeden Samstag  
zwischen 9.00 u. 12.00 Uhr

**INI Berufskolleg** | staatlich anerkannte Ersatz-  
schule der Sekundarstufe II  
Freie Schule an der Südstraße

Träger: Initiative für Jugendhilfe, Bildung und Arbeit e.V.  
Südstraße 18 · 59557 Lippstadt · [www.ini.de](http://www.ini.de)  
Tel. 02941 | 752 140 · Fax 02941 | 752 222 · [berufskolleg@ini.de](mailto:berufskolleg@ini.de)



**Anmeldungen für Abitur/Fachabitur  
(schulischer Teil) für das Schuljahr 2020/21 –  
SEK II Anmeldung jederzeit bis zu den  
Sommerferien möglich**

Für Sekundarstufe 2 gibt es keinen festen Anmeldezeitraum.  
Hier werden nach Aufnahmeanfrage Beratungstermine  
über das Sekretariat vereinbart. Die Aufnahme in die  
gymnasiale Oberstufe erfolgt grundsätzlich vorbehaltlich  
des Erreichens des entsprechenden Qualifikationsvermerks  
am Ende der Klasse 10 oder mit der Versetzung in  
die 10. Klasse eines Gymnasiums.

**Anmeldungen nimmt unser Sekretariat gern entgegen.**



INI Gesamtschule Bad Sassendorf  
staatlich anerkannte Ersatzschule der Sekundarstufe I und II  
Zur Hepper Höhe 4 · 59505 Bad Sassendorf  
Tel. 02941/752-150 · Fax 02941/752-222  
E-Mail: [gesamtschule@ini.de](mailto:gesamtschule@ini.de) · [www.ini-gesamtschule.de](http://www.ini-gesamtschule.de)



# HanseKolleg

Das Weiterbildungskolleg der Stadt Lippstadt

**Am 12. August starten neue Kurse !**

**Wir bieten alle Schulabschlüsse an**

**- zusätzlich Abitur-online und Vorkurse für Migranten!**

**Wir beraten Sie gern an unserem Info-Stand  
auf dem Hellweg - Ausbildungsmarkt!**

Weitere Informationen unter:

**Hanse-Kolleg Lippstadt**

[www.hanse-kolleg.de](http://www.hanse-kolleg.de)

Tel.: 02941 4065

## Abitur mit Kind? Klar doch!

Hallo,

ich heiße Laura-Jean Kruse, bin 25 Jahre alt und Mutter.

Nach meinem Real-  
schulabschluss, einer  
langen Pause und der  
Geburt meiner Tochter  
habe ich mich dazu  
entschlossen, mein



Abitur nachzuholen. Im Internet suchte ich nach Möglichkeiten, Familie und Schule unter einen Hut zu bekommen und stieß auf der Seite des Hanse-Kollegs auf den familienfreundlichen Bildungsgang „Abendgymnasium am Vormittag“. Hier belege ich weniger Fächer, dadurch bin ich zeitlich flexibel und habe genug Zeit zum Lernen und für mein Kind. Auch durch meine Lehrer, die stets ein offenes Ohr für mich haben, die praktischen Unterrichtszeiten und die kleine Kursgröße habe ich es bald geschafft und mein Abi in der Tasche.

Ich bin froh, dass ich mich dazu entschlossen habe und dankbar für diese Chance.

## Familie & Schulabschluss? Das klappt!

Hallo liebe Interessenten:

Ich heiße Janine Wulf, bin 28 Jahre alt, verheiratet und habe drei tolle Kinder. Ich habe mich dazu entschlossen, meinen Schulabschluss nachzuholen und konnte mich einfach und schnell anmelden.



Zudem konnte ich auch meinen Mann überzeugen und nun sitzen wir gemeinsam im Unterricht am Hanse-Kolleg und unterstützen uns gegenseitig. Tagsüber kümmere ich mich um meine Kinder und abends besuche ich das Hanse-Kolleg am Standort in Soest.

## Neue Chancen? Klar doch!

Hallo,

ich bin Lars Fuhrmann, 25 Jahre alt und hatte im Jahr 2017 einen schweren Verkehrsunfall, der mich körperlich eingeschränkt hat und auch zum Verlust meiner Lehre führte. Da ich mir allerdings mit dem Abschluss dieser Ausbildung die mittlere Reife erfüllen wollte, musste ich mir einen anderen Weg suchen.



Recht schnell kam ich auf die Idee der Abendschule. Nach kurzer Recherche im Internet bin ich auf das Hanse-Kolleg in Lippstadt gestoßen und habe mich dort angemeldet. Und ich muss sagen, dass die Anmeldung unkompliziert war und ich sogar in Absprache meines Arbeitgebers die Schichtarbeit anpassen konnte. All dies und die kleine Klasse an der Zweigstelle in Soest sind sehr gute Eigenschaften für einen guten Abschluss mit den daraus resultierenden Chancen auf dem Arbeitsmarkt.





## BUNDESAGENTUR FÜR ARBEIT



**Bundesagentur für Arbeit**

DEINE KARRIERE BEI DER BUNDESAGENTUR FÜR ARBEIT –  
nur einen Sprung von dir entfernt!  
Das bringt dich weiter!

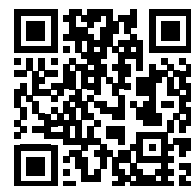
### AUSBILDUNGSANGEBOT

#### Duale Ausbildung

- eine dreijährige Ausbildung in einem staatlich anerkannten Ausbildungsberuf
- hohe Praxisorientierung, moderne Lernformen sowie Lehrgänge mit Spezialisierung (z. B. IT-Kommunikationstraining, etc.)
- die Möglichkeit zur verkürzten Ausbildungszeit
- Einsatzmöglichkeiten in vielfältigen Bereichen nach Ausbildungsabschluss

#### Duales Studium (Bachelor of Arts)

- eine einzigartige Kombination von Management und Beratung
- Verbindung von Studientrimestern und Praktika (u. a. im Ausland)
- überdurchschnittliche Vergütung mit attraktiven Zusatzleistungen während des Studiums
- Einsatzmöglichkeiten in vielfältigen Bereichen nach Studienabschluss



FÜR WEITERE  
INFOS BITTE  
SCANNEN

## KONTAKT

AGENTUR FÜR ARBEIT MESCHEDE-SOEST  
INTERNER SERVICE BIELEFELD

Telefon:  
0521 / 587-1547

Betriebsgröße:  
> 250

Branche:  
Öffentlicher Dienst

Bielefeld.Ausbildung@arbeitsagentur.de  
www.arbeitsagentur.de/ba-karriere